

Dino-Lite
Digital Microscope
The Industry Standard

LA GAMME DE PRODUITS DINO-LITE
DESTINÉE AUX :
BIJOUTIERS, HORLOGERS,
GEMMOLOGUES
ET DIAMANTAIRES



APPLICATIONS

Les microscopes numériques Dino-Lite sont conçus pour une vaste gamme de groupes d'utilisateur. Dans le commerce de diamants, de montres et de bijoux, les groupes cibles suivants peuvent être distingués :

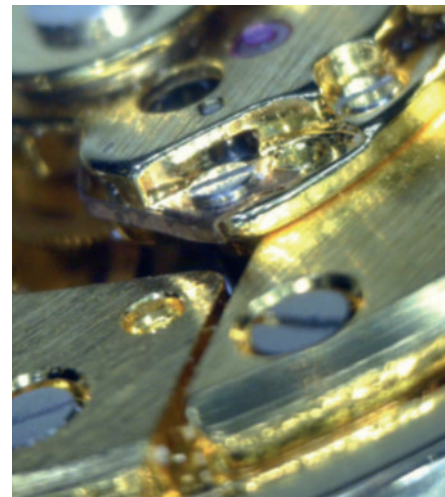
- > Réparateur et fabricant de montres
- > Gemmologistes
- > Commerçants et bijoutiers de diamants
- > Diamantaire
- > Bijoutiers
- > Collectionneurs de pierres précieuses

UNE SOLUTION PROFESSIONNELLE

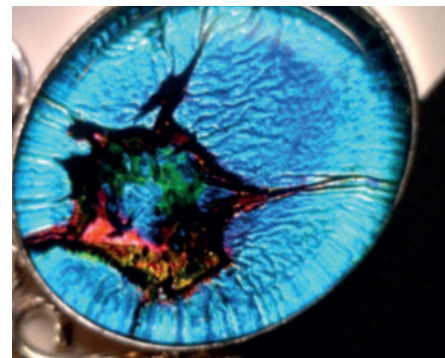
La solution professionnelle pour l'inspection, le contrôle de qualité, la classification et le travail du bijou, des montres, des diamants et des pierres précieuses. Les séries ayant une distance de travail élevée de jusqu'à 15 cm permet à l'utilisateur de travailler sous le microscope. Le polariseur intégré réglable permet de réduire l'éblouissement des objets brillants. Disponible en boîtier composite ou en alliage d'aluminium.

UN OUTIL PUISSANT

Dino-Lite a développé une gamme spéciale de microscopes et d'accessoires, conçus pour s'adapter aux besoins de l'industrie du bijou. Un éclairage polarisé spécialement conçu le présente comme la solution idéale pour l'inspection et le travail sur bijoux, montres et pierres précieuses. Livré avec DinoCapture pour Windows et DinoXcope pour Macintosh, Dino-Lite est un outil très puissant et facile à utiliser.



LE POLARISEUR DONNE DES IMAGES TRANSPARENTES, MÊME LORSQU'ON TRAVAILLE AVEC DES OBJETS BRILLANTS



DINO-LITE LOGICIEL

Plus d'informations: www.dino-lite.eu/support/software

AVEC LOGICIEL PROFESSIONNEL

Un environnement logiciel professionnel et fiable est essentiel pour travailler avec les accessoires d'ordinateurs tels que le microscope USB. Tous les produits USB Dino-Lite sont équipés d'un progiciel fait maison. Le logiciel DinoCapture évolue en permanence, il est gratuit pour les utilisateurs Dino-Lite et il a une fonction de mise à niveau automatique. Le logiciel DinoCapture est disponible pour les ordinateurs Windows et Macintosh. Le logiciel DinoCapture est intuitif, facile à utiliser et peut être utilisé presque sans aucune formation. Un support logiciel gratuit par e-mail et en ligne est disponible pour les utilisateurs Dino-Lite.



LANGUES

Le logiciel DinoCapture 2.0 est disponible dans plusieurs langues, telles que : Anglais, allemand, français, espagnol, chinois, japonais, portugais, italien, russe, hollandais, grec, hongrois, polonais, roumain, suédois, finlandais, danois, tchèque, croate, norvégien et turc.

FONCTIONS PRINCIPALE DU LOGICIEL

- > Capture des photos, vidéos ou vidéos accélérés
- > Sauvegarde des photos en plusieurs formats
- > Traitement avancé des images
- > Options de mesure telles que : ligne, rayon, cercle, cercle 3-points, angle, etc.
- > Mesure des images capturées ou en direct
- > Options de calibrage
- > Intégration e-mail
- > Ajout de texte et de marquages aux images
- > Intégration dans Skype pour le partage en ligne et en temps réel avec les fournisseurs, clients ou collègues
- > Connexion de plusieurs microscopes Dino-Lite
- > Contrôle des options d'éclairage du logiciel
- > Fonctionnalité IP pour visualisation à distance des images microscopiques
- > Fonctionnalité de reconnaissance de code barre/code QR
- > GPS intégration

DINO-LITE UNIVERSEL

Plus d'information: www.dino-lite.eu/universal

AM4113ZT

Les caractéristiques principales du AM4113ZT sont:

Capteur 1.3 mégapixel | Connexion USB 2.0 | Grossissement 10-70x & 200x | Polariseur intégré réglable | 8 LED blanches commutables
Fonctionnalités de mesure | Étalonnage de mesure.



1.3 MEGAPIXEL
1280 x 1024

USB 2.0

ADJUSTABLE
~10-70x & 200x

POLARIZER
ANTI-REFLECTION

8 WHITE LEDS
SWITCHABLE

MEASUREMENT
FUNCTIONALITY

AM4013MZT

Les caractéristiques principales du AM4013MZT sont:

Capteur 1.3 mégapixel | Connexion USB 2.0 | Grossissement 10-70x & 200x | Polariseur intégré réglable | 8 LED blanches commutables
Metal housing | Fonctionnalités de mesure | Étalonnage de mesure.



1.3 MEGAPIXEL
1280 x 1024

USB 2.0

ADJUSTABLE
~10-70x & 200x

POLARIZER
ANTI-REFLECTION

8 WHITE LEDS
SWITCHABLE

METAL
HOUSING

MEASUREMENT
FUNCTIONALITY

AM4815ZT

Les caractéristiques principales du AM4815ZT sont:

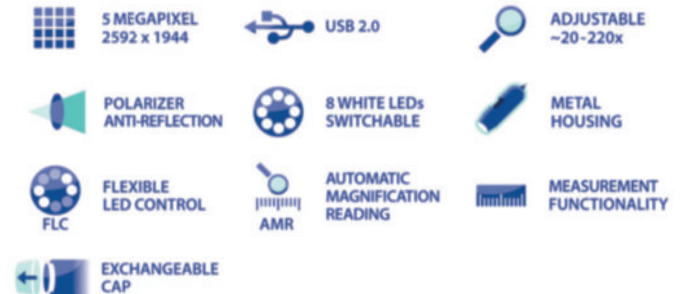
Capteur 1.3 mégapixel | Connexion USB 2.0 | Grossissement 20-220x
Polariseur intégré réglable | 8 LED blanches commutables
Profondeur de champ étendue (EDOF) | Plage dynamique étendue (EDR) | Fonctionnalités de mesure | Étalonnage de mesure
Bouchons avant échangeables.



AM7515MZT

Les caractéristiques principales du AM7515MZT sont:

Capteur 5 mégapixel | Connexion USB 2.0 | Grossissement 20-220x
Polariseur intégré réglable | 8 LED blanches commutables | Boîtier métallique | Contrôle flexible des LED (FLC) | Lecture automatique d'agrandissement (AMR) | Fonctionnalités de mesure | Étalonnage de mesure | Bouchons avant échangeables.



DINO-LITE LONGUE DISTANCE DE TRAVAIL

Plus d'information: www.dino-lite.eu/longworkingdistance

AM4113ZTL

Les caractéristiques principales du AM4113ZTL sont:

Capteur 1.3 mégapixel | Connexion USB 2.0 | Grossissement 10-90x
Longue distance de travail (LWD) | Polariseur intégré réglable
8 LED blanches commutables | Fonctionnalités de mesure
Étalonnage de mesure.

AM4013MZTL

Les caractéristiques principales du AM4013MZTL sont:

Capteur 1.3 mégapixel | Connexion USB 2.0 | Grossissement 10-90x
Longue distance de travail (LWD) | Polariseur intégré réglable
8 LED blanches commutables | Boîtier métallique | Fonctionnalités de mesure | Étalonnage de mesure.



1.3 MEGAPIXEL
1280 x 1024



USB 2.0



CONTINUOUS
~10x-90x



LONG WORKING
DISTANCE
4-15 cm



POLARIZER
ANTI-REFLECTION



8 WHITE LEDs
SWITCHABLE



MEASUREMENT
FUNCTIONALITY



1.3 MEGAPIXEL
1280 x 1024



USB 2.0



CONTINUOUS
~10x-90x



LONG WORKING
DISTANCE
4-15 cm



POLARIZER
ANTI-REFLECTION



8 WHITE LEDs
SWITCHABLE



METAL
HOUSING



MEASUREMENT
FUNCTIONALITY

AM4815ZTL

Les caractéristiques principales du AM4815ZTL sont:

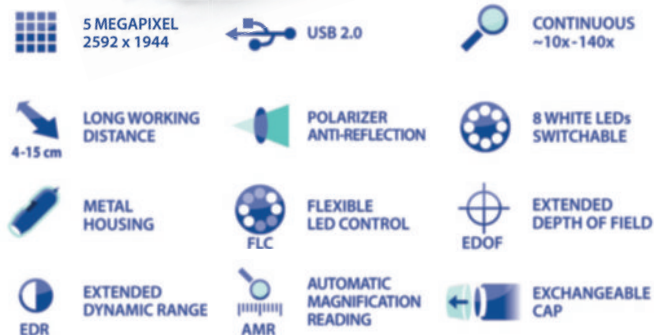
Capteur 1.3 mégapixel | Connexion USB 2.0 | Grossissement 10-140x
Longue distance de travail (LWD) | Polariseur intégré réglable
8 LED blanches commutables | Profondeur de champ étendue (EDOF)
Plage dynamique étendue (EDR) | Fonctionnalités de mesure
Étalonnage de mesure | Bouchons avant échangeables.



AM7915MZTL

Les caractéristiques principales du AM7915MZTL sont:

Capteur 5 mégapixel | Connexion USB 2.0 | Grossissement 10-140x
Longue distance de travail (LWD) | Polariseur intégré réglable
8 LED blanches commutables | Boîtier métallique | Contrôle flexible
des LED (FLC) | Profondeur de champ étendue (EDOF) | Plage
dynamique étendue (EDR) | Lecture automatique d'agrandissement
(AMR).



DINO-LITE OCULAIRES

Plus d'informations: www.dino-lite.eu/eyepiece

CAMÉRAS OCULAIRES

Grace aux caméras oculaires Dino-Lite vous pouvez transformer votre microscope conventionnel en un microscope numérique. Vous pouvez remplacer facilement l'oculaire de votre microscope non-numérique par l'oculaire DinoEye et le connecter par l'USB à votre ordinateur.

Les modèles DinoEye TV peuvent être raccordés directement à votre Télé en utilisant une connexion TV. Grace au progiciel inclus DinoCapture vous avez un environnement logiciel professionnel pour le traitement d'images et de vidéos y compris les fonctions de mesure calibrées. (seuls les modèles USB)



AM4025X

Le AM4025X a différents adaptateurs pour microscopes avec oculaire de 23, 30 ou 30.5 mm. Le logiciel DinoCapture est compris dans le produit.



USB 2.0



MEASUREMENT
FUNCTIONALITY



FITS 23, 30, 30,5 mm
OCULARS



1.3 MEGAPIXEL
1280 x 1024



CONNECTS
TO C-MOUNT



AM7025X

DinoEye AM7025X caméra oculaire. La caméra oculaire DinoEye Edge 5MP offre une qualité d'image supérieure et une réelle reproduction de couleurs.



USB 2.0



MEASUREMENT
FUNCTIONALITY



FITS 23, 30, 30,5 mm
OCULARS



5 MEGAPIXEL
2592 x 1944



CONNECTS
TO C-MOUNT



DINO-LITE ACCESSOIRES

Plus d'information: www.dino-lite.eu/accessories



RK-06A

Le support The RK-06A de Dino-Lite est une solution stable et robuste de gamme moyenne pouvant être utilisé avec tous les microscopes numériques Dino-Lite. Il est en acier inox et en aluminium léger, et offre un ajustement précis de focalisation de même qu'un dégagement vertical rapide.

RK-10A

Le Dino-Lite RK-10A est une solution de support haut de gamme robuste et stable qui peut être utilisée avec tous les modèles professionnels Dino-Lite. Elle est construite en acier inoxydable résistant et en aluminium léger et elle offre un réglage très précis de mise au point fine ainsi que d'une fonction de libération rapide.



RK-10-FX

Le RK-10-FX est une extension de bras flexible en option pour le support RK-10A et RK-06A.



RK-10-PX

Le RK-10-PX est un bras de positionnement aux options d'ajustement précises et lisses. Il s'agit d'un excellent accessoire pour le support de haute précision RK-10A et RK-06A.



RK-10-EX

Le RK-10-EX est un bras horizontal en option pour le support RK-10A et RK-06A.

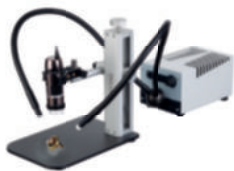


RK-10-VX

Le RK-10-VX est un bras vertical en option pour le support RK-10A et RK-06A.

DINO-LITE ACCESSOIRES

Plus d'information: www.dino-lite.eu/accessories



PHOTONIC OPTICS PH-F1

Les systèmes d'éclairage à fibres optiques se compose d'une source lumineuse et d'un guide à fibres optiques. L'utilisation des fibres optiques fait que l'échantillon ne soit pas affecté par la chaleur.

Plus d'optique photonique sur: www.dino-lite.eu



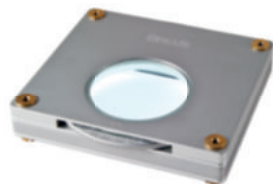
RK-02

Le RK-02 est une solution de stand col de cygne durable conçues pour une utilisation flexible et polyvalente avec un microscope numérique Dino-Lite.



WF-10

Le Streamer WF-10 WiFi permet aux modèles USB 2.0 Dino-Lite d'être utilisés sans fil dans le cadre d'applications iOS (iPhone / iPad) ou Android sur ne importe quelle tablette, smartphone ou ordinateur.



BL-ZW1

Le rétro-éclairage a un polariseur rotatif. Il est recommandé d'utiliser cette accessoire avec les modèles Dino-Lite qui ont le filtre de polarization.



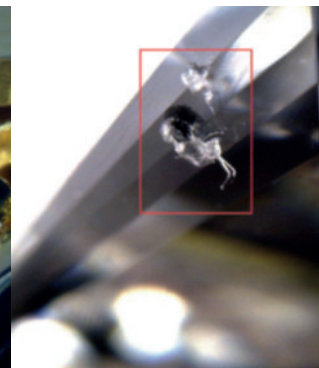
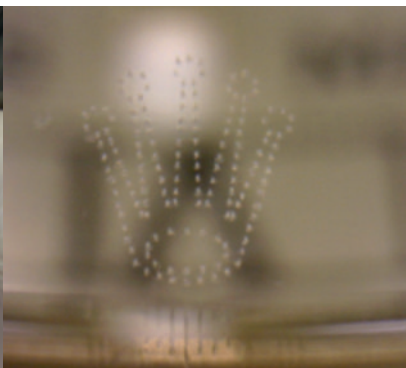
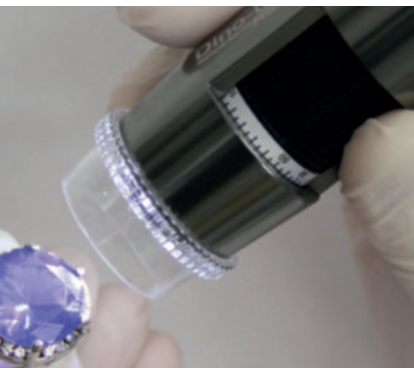
N3C-R

Le N3C-R est une solution de lumière d'anneau passive qui permet de révéler plus de détails en générant un éclairage sans ombre.

| MODÈLE | RÉSOLUTION | GROSSISSEMENT | CONNEXION | LONGUE DISTANCE DE TRAVAIL | MESURE ET ÉTALONNAGE | LED | CAPUCHONS ÉCHANGÉABLES | POLARISEUR | LOGEMENT METALLIQUE | ESD SUR | GÉNÉRATION | CARACTÉRISTIQUES SUPPLÉMENTAIRES | CLASSE DE PRIX | DIAMÈTRE DU TUBE OCULAIRE |
|------------|------------|---------------|-----------|----------------------------|----------------------|-----|------------------------|------------|---------------------|---------|------------|----------------------------------|----------------|---------------------------|
| AM4113ZT | 1,3 MP | 10-70x, 200x | USB 2.0 | N | Y | 8 | N | Y | N | N | | | € 300-400 | |
| AM4013MZT | 1,3 MP | 10-70x, 200x | USB 2.0 | N | Y | 8 | N | Y | Y | Y | | | € 400-500 | |
| AM4815ZT | 1,3MP | 20-220x | USB 2.0 | N | Y | 8 | Y | Y | N | N | Edge | EDOF/EDR | € 700-800 | |
| AM7515MZT | 5 MP | 20-220x | USB 2.0 | N | Y | 8 | Y | Y | Y | Y | Edge | AMR/FLC | € 800-900 | |
| AM4113ZTL | 1,3 MP | 10-90x | USB 2.0 | Y | Y | 8 | N | Y | N | N | | | € 300-400 | |
| AM4013MZTL | 1,3 MP | 10-90x | USB 2.0 | Y | Y | 8 | N | Y | Y | Y | | | € 500-600 | |
| AM4815ZTL | 1,3MP | 10-140x | USB 2.0 | Y | Y | 8 | Y | Y | N | N | Edge | EDOF/EDR | € 700-800 | |
| AM7915MZTL | 5 MP | 10-140x | USB 2.0 | Y | Y | 8 | Y | Y | Y | Y | Edge | AMR/EDOF/EDR/FLC | € 900-1000 | |
| AM4025X | 1,3 MP | intégré | USB 2.0 | | Y | | | | | | Edge | manuel EDOF | € 200-300 | 23,30 & 30,5 mm |
| AM7025X | 5 MP | intégré | USB 2.0 | | Y | | | | | | Edge | manuel EDOF | € 400-500 | 23,30 & 30,5 mm |

| | | | | | |
|---------|-----------------------------------|----------|-----------------|----------|------------------------|
| RK-06AE | Support central robuste et stable | RK-10-EX | Bras horizontal | RK-10-VX | Bras vertical |
| RK-10A | Support central robuste et stable | RK-10-FX | Bras flexible | RK-10-PX | Bras de positionnement |

| | |
|-----------------------|---|
| PHOTONIC OPTICS PH-F1 | Système d'éclairage en fibre de verre |
| WF-10 | Streamer WiFi pour les modèles USB 2.0 Dino-Lite |
| BL-ZW1 | Accessoire de rétroéclairage qui offre de nombreuses applications |
| N3C-R | Solution d'anneau de lumière passive qui aide à révéler plus de détails |
| BC-120B | Batterie de rechange et chargeur pour WF-10 |



Dino-Lite

Digital Microscope

The Industry Standard

Version 2020/Q1 © Dino-Lite Europe/ IDCP B.V. L'utilisation et/ou la reproduction non autorisées de ce matériel sans l'autorisation expresse et écrite de notre part est strictement interdite.

Dino-Lite Europe est l'importateur unique et le distributeur principal européen pour les produits Dino-Lite. Les produits Dino-Lite sont vendus par des centaines de partenaires locaux, veuillez vérifier www.dino-lite.eu/wheretobuy pour le meilleur revendeur dans votre région.

IDCP

IDCP B.V.
Manuscriptstraat 12-14
1321 NN Almere
The Netherlands

Telephone: +31 (0) 20 6186322

info@dino-lite.eu
www.dino-lite.eu