

LA GAMME DE PRODUITS DINO-LITE  
DESTINÉE AUX:

restaurateurs conservateurs  
d'art et de papier,  
collectionneurs d'antiquité,  
musées et archéologues.  
musea en archeologen



## APPLICATIONS

Les microscopes numériques Dino-Lite sont conçus pour une vaste gamme de groupes d'utilisateur. Dans les affaires de restaurateurs d'art et de papier les groupes cibles suivants peuvent être distingués:

- > Restaurateurs de peinture et d'art
- > Collectionneurs d'antiquité et d'art
- > Musées
- > Départements médico-légaux
- > Maison de vente aux enchères
- > Archéologues
- > Paléontologues

## UNE SOLUTION PROFESSIONNELLE

Une solution professionnelle pour l'inspection, le contrôle de qualité, la classification et le travail sur l'art, les peintures, les reliques anciens, les antiquités ou les pièces de monnaie ancienne. Les séries ayant une distance de travail élevée de jusqu'à 15 cm permettent à l'utilisateur de travailler sous le microscope. Le polariseur réglable intégré permet de réduire l'éblouissement des objets brillants. Disponible dans un boîtier composite ou en alliage d'aluminium complet.

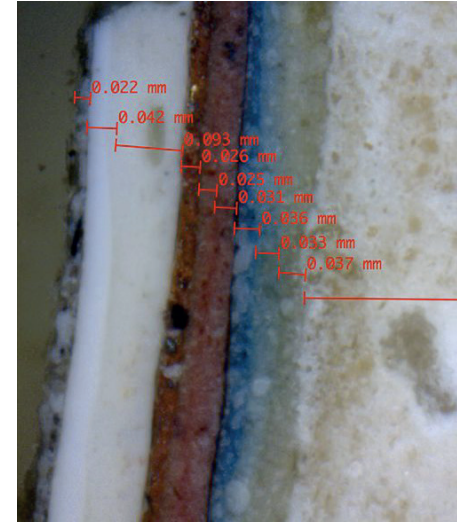
## UN OUTIL PUISSANT

Dino-Lite a développé une gamme spéciale de microscopes et d'accessoires, conçue pour s'adapter aux besoins des restaurateurs de d'art et de papier et tous ceux qui travaillent dans le domaine de l'art, la peinture, des reliques anciens, des antiquités, des pièces de monnaie ancienne, etc. Les produits DinoLite sont disponibles pour les professionnels ainsi que pour les amateurs. Des modèles spécialement conçus avec une lumière UV, infrarouge ou un polariseur intégré constitue une solution idéale pour l'inspection et le travail sur toutes sortes d'art et d'antiquité. Associé au logiciel DinoCapture pour Windows ou DinoXcope pour Apple Macintosh, le DinoLite est un outil très puissant et facile à utiliser

---

LE DINO-LITE EST TRÈS UTILE POUR L'ANALYSE ET LA RESTAURATION DE PEINTURES, DOCUMENTS, TEXTILES ET AUTRES OBJETS D'ART.

---



# DINO-LITE LOGICIEL

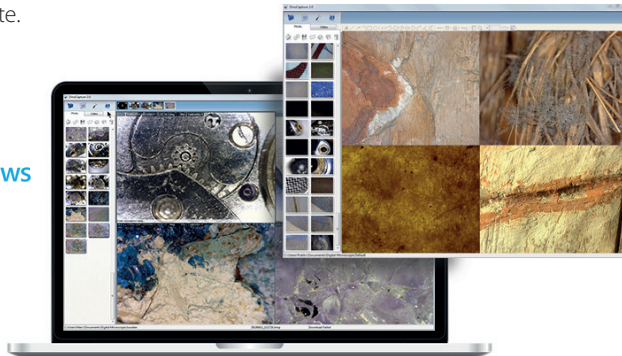
Plus d'informations: [www.dino-lite.eu/support/software](http://www.dino-lite.eu/support/software)

## AVEC LOGICIEL PROFESSIONNEL

Un environnement logiciel professionnel et fiable est essentiel pour travailler avec les accessoires d'ordinateurs tels que le microscope USB. Tous les produits USB Dino-Lite sont équipés d'un progiciel fait maison. Le logiciel DinoCapture évolue en permanence, il est gratuit pour les utilisateurs Dino-Lite et il a une fonction de mise à niveau automatique. Le logiciel DinoCapture est disponible pour les ordinateurs Windows et Macintosh. Le logiciel DinoCapture est intuitif, facile à utiliser et peut être utilisé presque sans aucune formation. Un support logiciel gratuit par e-mail et en ligne est disponible pour les utilisateurs Dino-Lite.

 Windows

 MAC OS



## LANGUES

Le logiciel DinoCapture 2.0 est disponible dans plusieurs langues, telles que : Anglais, allemand, français, espagnol, chinois, japonais, portugais, italien, russe, hollandais, grec, hongrois, polonais, roumain, suédois, finlandais, danois, tchèque, croate, norvégien et turc.

## FONCTIONS PRINCIPALE DU LOGICIEL

- > Capture des photos, vidéos ou vidéos accélérés
- > Sauvegarde des photos en plusieurs formats
- > Traitement avancé des images
- > Options de mesure telles que : ligne, rayon, cercle, cercle 3-points, angle, etc.
- > Mesure des images capturées ou en direct
- > Options de calibrage
- > Intégration e-mail
- > Ajout de texte et de marquages aux images
- > Intégration dans Skype pour le partage en ligne et en temps réel avec les fournisseurs, clients ou collègues
- > Connexion de plusieurs microscopes Dino-Lite
- > Contrôle des options d'éclairage du logiciel
- > Fonctionnalité IP pour visualisation à distance des images microscopiques
- > Fonctionnalité de reconnaissance de code barre/code QR
- > GPS intégration

# DINO-LITE UNIVERSEL

Plus d'informations: [www.dino-lite.eu/universal](http://www.dino-lite.eu/universal)

## AM4113ZT

Les caractéristiques principales du AM4113ZT sont:

Capteur 1.3 mégapixel | Connexion USB 2.0 | Grossissement 10-70x & 200x | Polariseur intégré réglable | 8 LED blanches commutables  
Fonctionnalités de mesure | Étalonnage de mesure.



 1.3 MEGAPIXEL  
1280 x 1024

 USB 2.0

 ADJUSTABLE  
~10-70x & 200x

 POLARIZER  
ANTI-REFLECTION

 8 WHITE LEDS  
SWITCHABLE

 MEASUREMENT  
FUNCTIONALITY

 STANDARD  
WORKING  
DISTANCE

## AM4013MZT

Les caractéristiques principales du AM4013MZT sont:

Capteur 1.3 mégapixel | connexion USB 2.0 | Grossissement 10-70x & 200x | Polariseur intégré réglable | 8 LED blanches commutables  
Boîtier métallique | Fonctionnalités de mesure | Étalonnage de mesure.



 1.3 MEGAPIXEL  
1280 x 1024

 USB 2.0

 ADJUSTABLE  
~10-70x & 200x

 POLARIZER  
ANTI-REFLECTION

 8 WHITE LEDS  
SWITCHABLE

 MEASUREMENT  
FUNCTIONALITY

 STANDARD  
WORKING  
DISTANCE

## AM4515ZT

Les caractéristiques principales du AM4515ZT sont:

Capteur 1.3 mégapixel | Connexion USB 2.0 | Grossissement 20-220x  
Polariseur intégré réglable | 8 LED blanches commutables | Lecture automatique d'agrandissement (AMR) | Fonctionnalités de mesure  
Étalonnage de mesure | Bouchons avant échangeables.



1.3 MEGAPIXEL  
1280 x 1024



USB 2.0



ADJUSTABLE  
~20-220x



POLARIZER  
ANTI-REFLECTION



8 WHITE LEDs  
SWITCHABLE



AUTOMATIC  
MAGNIFICATION  
READING  
AMR



MEASUREMENT  
FUNCTIONALITY



STANDARD  
WORKING  
DISTANCE



EXCHANGEABLE  
CAP

## AM7915MZT

Les caractéristiques principales du AM7915MZT sont:

Capteur 5 mégapixel | Connexion USB 2.0 | Grossissement 10-220x  
Polariseur intégré réglable | 8 LED blanches commutables | Boîtier métallique | Contrôle flexible des LED (FLC) | Profondeur de champ étendue (EDOF) | Plage dynamique étendue (EDR) | Lecture automatique d'agrandissement (AMR) | Fonctionnalités de mesure  
Étalonnage de mesure | Bouchons avant échangeables.



5 MEGAPIXEL  
2592 x 1944



USB 2.0



ADJUSTABLE  
~10-220x



POLARIZER  
ANTI-REFLECTION



8 WHITE LEDs  
SWITCHABLE



METAL  
HOUSING



FLEXIBLE  
LED CONTROL  
FLC



EXTENDED  
DEPTH OF FIELD  
EDOF



EXTENDED  
DYNAMIC RANGE  
EDR



AUTOMATIC  
MAGNIFICATION  
READING  
AMR



MEASUREMENT  
FUNCTIONALITY



EXCHANGEABLE  
CAP

# DINO-LITE LONGUE DISTANCE DE TRAVAIL

Plus d'informations: [www.dino-lite.eu/longworkingdistance](http://www.dino-lite.eu/longworkingdistance)

## AM4113ZTL

Les caractéristiques principales du AM4113ZTL sont:

Capteur 1.3 mégapixel | Connexion USB 2.0 | Grossissement 10-90x  
Longue distance de travail (LWD) | Polariseur intégré réglable | 8 LED blanches commutables | Fonctionnalités de mesure | Étalonnage de mesure.



1.3 MEGAPIXEL  
1280 x 1024



USB 2.0



CONTINUOUS  
~10x-90x



LONG WORKING  
DISTANCE  
4-15 cm



POLARIZER  
ANTI-REFLECTION



8 WHITE LEDS  
SWITCHABLE



MEASUREMENT  
FUNCTIONALITY



EXCHANGEABLE  
CAP

## AM4013MZTL

Les caractéristiques principales du AM4013MZTL sont:

Capteur 1.3 mégapixel | Connexion USB 2.0 | Grossissement 10-90x  
Longue distance de travail (LWD) | Polariseur intégré réglable | 8 LED blanches commutables | Boîtier métallique | Fonctionnalités de mesure | Étalonnage de mesure.



1.3 MEGAPIXEL  
1280 x 1024



USB 2.0



CONTINUOUS  
~10x-90x



LONG WORKING  
DISTANCE  
4-15 cm



POLARIZER  
ANTI-REFLECTION



8 WHITE LEDS  
SWITCHABLE



METAL  
HOUSING



MEASUREMENT  
FUNCTIONALITY



EXCHANGEABLE  
CAP

## AM4515ZTL

Les caractéristiques principales du AM4515ZTL sont:

Capteur 1.3 mégapixel | Connexion USB 2.0 | Grossissement 10-140x  
Polariseur intégré réglable | 8 LED blanches commutables | Lecture automatique d'agrandissement (AMR) | Fonctionnalités de mesure  
Étalonnage de mesure | Bouchons avant échangeables.



1.3 MEGAPIXEL  
1280 x 1024



USB 2.0



CONTINUOUS  
~10x-140x



4-15 cm

LONG WORKING  
DISTANCE



POLARIZER  
ANTI-REFLECTION



8 WHITE LEDs  
SWITCHABLE



AUTOMATIC  
MAGNIFICATION  
READING



MEASUREMENT  
FUNCTIONALITY



EXCHANGEABLE  
CAP

## AM7915MZTL

Les caractéristiques principales du AM7915MZTL sont:

Capteur 5 mégapixel | Connexion USB 2.0 | Grossissement 10-140x  
Longue distance de travail (LWD) | Polariseur intégré réglable | 8 LED  
blanches commutables | Boîtier métallique | Contrôle flexible des LED  
(FLC) | Profondeur de champ étendue (EDOF) | Plage dynamique  
étendue (EDR) | Lecture automatique d'agrandissement (AMR)  
Fonctionnalités de mesure | Étalonnage de mesure | Bouchons avant  
échangeables.



5 MEGAPIXEL  
2592 x 1944



USB 2.0



CONTINUOUS  
~10x-140x



POLARIZER  
ANTI-REFLECTION



8 WHITE LEDs  
SWITCHABLE



METAL  
HOUSING



FLEXIBLE  
LED CONTROL



EXTENDED  
DEPTH OF FIELD



EXTENDED  
DYNAMIC RANGE



AUTOMATIC  
MAGNIFICATION  
READING



MEASUREMENT  
FUNCTIONALITY



EXCHANGEABLE  
CAP

# DINO-LITE ÉCLAIRAGE SPÉCIAL

Plus d'informations: [www.dino-lite.eu/speciallighting](http://www.dino-lite.eu/speciallighting)

## AM4113T-FVW

Les caractéristiques principales du AM4113T-FVW sont:

Capteur 1.3 mégapixel | Connexion USB 2.0 | Grossissement 10-70x & 200x | Ultraviolets (UV) LEDs avec 390-400nm | 4 blanc / 4 UV LEDs  
Fonctionnalités de mesure | Étalonnage de mesure.



UV

1.3 MEGAPIXEL  
1280 x 1024

USB 2.0

ADJUSTABLE  
~10-70x & 200x

UV-LEDs  
390~400 nm

SWITCHABLE  
UV/WHITE LEDs

MEASUREMENT  
FUNCTIONALITY

STANDARD  
WORKING  
DISTANCE

## AD4113T-I2V

Les caractéristiques principales du AD4113T-I2V sont:

Capteur 1.3 mégapixel | Connexion USB 2.0 | Grossissement 20-200x  
Ultraviolets (UV) 390nm et proche-infrarouge (NIR) 940nm LEDs  
4 ultraviolets (UV) / 4 proche-infrarouge (NIR) LEDs | Fonctionnalités  
de mesure | Étalonnage de mesure | Bouchons avant échangeables.



UV

IR

1.3 MEGAPIXEL  
1280 x 1024

USB 2.0

ADJUSTABLE  
~20-200x

UV-LEDs  
400 nm

INFRARED  
LEDs ~940nm

SWITCHABLE  
UV/IR LEDs

MEASUREMENT  
FUNCTIONALITY

EXCHANGEABLE  
CAP



## AM4115T-FVW

Les caractéristiques principales du AM4115T-FVW sont:

Capteur 1.3 mégapixel | Connexion USB 2.0 | Grossissement 20-220x  
Ultraviolets (UV) LEDs avec 390-400nm | 4 blanc / 4 UV LEDs  
Fonctionnalités de mesure | Étalonnage de mesure | Bouchons avant échangeables.



UV

 1.3 MEGAPIXEL  
1280 x 1024

 USB 2.0

 ADJUSTABLE  
~20-220x

 UV-LEDs  
390~400 nm

 SWITCHABLE  
UV/WHITE LEDs

 MEASUREMENT  
FUNCTIONALITY

 EXCHANGEABLE  
CAP

## AM7115MT-FUW

Les caractéristiques principales du AM7115MT-FUW sont:

Capteur 5 mégapixel | Connexion USB 2.0 | Grossissement 20-220x  
Ultraviolets (UV) LEDs avec 375nm | 4 blanc / 4 UV LEDs | Boîtier  
métallique | Fonctionnalités de mesure | Étalonnage de mesure  
Bouchons avant échangeables.



UV

 5 MEGAPIXEL  
2592 x 1944

 USB 2.0

 ADJUSTABLE  
~20-220x

 UV-LEDs  
375 nm

 METAL  
HOUSING

 MEASUREMENT  
FUNCTIONALITY

 EXCHANGEABLE  
CAP

# DINO-LITE OCULAIRES

Plus d'informations: [www.dino-lite.eu/eyepiece](http://www.dino-lite.eu/eyepiece)

## CAMÉRAS OCULAIRES

Grace aux caméras oculaires Dino-Lite vous pouvez transformer votre microscope conventionnel en un microscope numérique. Vous pouvez remplacer facilement l'oculaire de votre microscope non-numérique par l'oculaire DinoEye et le connecter par l'USB à votre ordinateur.

Les modèles DinoEye TV peuvent être raccordés directement à votre Télé en utilisant une connexion TV. Grace au progiciel inclus DinoCapture vous avez un environnement logiciel professionnel pour le traitement d'images et de vidéos y compris les fonctions de mesure calibrées. (seuls les modèles USB)



## AM4025X

Le AM4025X a différents adaptateurs pour microscopes avec oculaire de 23, 30 ou 30.5 mm. Le logiciel DinoCapture est compris dans le produit.



MEASUREMENT  
FUNCTIONALITY



FITS 23, 30, 30,5 mm  
OCULARS



1.3 MEGAPIXEL  
1280 x 1024



CONNECTS  
TO C-MOUNT



## AM7025X

DinoEye AM7025X caméra oculaire. La caméra oculaire DinoEye Edge 5MP offre une qualité d'image supérieure et une réelle reproduction de couleurs.



USB 2.0



MEASUREMENT  
FUNCTIONALITY



FITS 23, 30, 30,5 mm  
OCULARS



5 MEGAPIXEL  
2592 x 1944



CONNECTS  
TO C-MOUNT



# DINO-LITE ACCESSOIRES

Plus d'informations: [www.dino-lite.eu/accessories](http://www.dino-lite.eu/accessories)

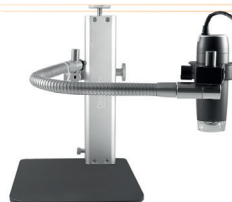


## RK-06A

Le support The RK-06A de Dino-Lite est une solution stable et robuste de gamme moyenne pouvant être utilisé avec tous les microscopes numériques Dino-Lite. Il est en acier inox et en aluminium léger, et offre un ajustement précis de focalisation de même qu'un dégagement vertical rapide.

## RK-10A

Le Dino-Lite RK-10A est une solution de support haut de gamme robuste et stable qui peut être utilisée avec tous les modèles professionnels Dino-Lite. Elle est construite en acier inoxydable résistant et en aluminium léger et elle offre un réglage très précis de mise au point fine ainsi que d'une fonction de libération rapide.



## RK-10-FX

Le RK-10-FX est une extension de bras flexible en option pour le support RK-10A et RK-06A.



## RK-10-PX

Le RK-10-PX est un bras de positionnement aux options d'ajustement précises et lisses. Il s'agit d'un excellent accessoire pour le support de haute précision RK-10A et RK-06A.



## RK-10-EX

Le RK-10-EX est un bras horizontal en option pour le support RK-10A et RK-06A.



## RK-10-VX

Le RK-10-VX est un bras vertical en option pour le support RK-10A et RK-06A.

# DINO-LITE ACCESSOIRES

Plus d'informations: [www.dino-lite.eu/accessories](http://www.dino-lite.eu/accessories)



## MS52BA2

Support de bras flexible Dino, articulé et très résistant. MS52BA2 est une potence munie d'un bras articulé avec un étui pour tenir les microscopes numériques Dino-Lite.



## RK-02

Le RK-02 est une solution de stand col de cygne durable conçues pour une utilisation flexible et polyvalente avec un microscope numérique Dino-Lite. Le C-clamp du RK-02 s'adapte à pratiquement n'importe quelle surface de jusqu'à 7 cm (3 pouces) ~ d'épaisseur, et peut être monté horizontalement ou verticalement.



## SW-F1

Accessoire pédale de pied avec lequel vous pouvez prendre une photo avec votre pied.



## WF-10

Le Streamer WF-10 WiFi permet aux modèles USB 2.0 Dino-Lite d'être utilisés sans fil dans le cadre d'applications iOS (iPhone / iPad) ou Android sur ne importe quelle tablette, smartphone ou ordinateur.

MODÈLE	RÉSOLUTION	GROSSISSEMENT	CONNEXION	LA MESURE & ÉTALONNAGE	MEASUREMENT & CALIBRATION	LED	CAPUCHONS ÉCHANGEABLES	POLARISEUR	BOÎTIER MÉTALLIQUE	ESD - SUR	GÉNÉRATION	CARACTÉRISTIQUES SUPPLÉMENTAIRES	GAMME DE PRIX	TYPE DE LEDS	DIAMÈTRE DU TUBE OCULAIRE	
AM4113ZT	1,3MP	10-70x, 200x	USB 2.0	N	Y	8	N	Y	N	N		-	€ 300-400	blanc		
AM4515ZT	1,3MP	20-220x	USB 2.0	N	Y	8	Y	Y	N	N	Edge	AMR	€ 500-600	blanc		
AM4013MZT	1,3MP	10-70x, 200x	USB 2.0	N	Y	8	N	Y	Y	Y			€ 400-500	blanc		
AM7915MZT	5 MP	10-220x	USB 2.0	N	Y	8	Y	Y	Y	Y	Edge	AMR/EDOF/EDR/FLC	€ 900-1000	blanc		
AM4113ZTL	1,3 MP	10-90x	USB 2.0	Y	Y	8	N	Y	N	N			€ 300-400	blanc		
AM4515ZTL	1,3 MP	10-140x	USB 2.0	Y	Y	8	Y	Y	N	N	Edge	AMR	€ 500-600	blanc		
AM4013MZTL	1,3 MP	20-90x	USB 2.0	Y	Y	8	N	Y	Y	Y			€ 500-600	blanc		
AM7915MZTL	5 MP	10-140x	USB 2.0	Y	Y	8	Y	Y	Y	Y	Edge	AMR/EDOF/EDR/FLC	€ 900-1000	blanc		
AM4113T-FVW	1,3 MP	10-70x, 200x	USB 2.0	N	Y	4+4	N	N	N	N			€ 300-400	390/400nm UV + blanc		
AD4113T-I2V	1,3 MP	20-200x	USB 2.0	N	Y	4+4	Y	N	N	N			€ 300-400	390/400nm UV + 940nm IR		
AM4115T-FVW	1,3 MP	10-140x	USB 2.0	Y	Y	4+4	Y	N	N	N	Edge		€ 500-600	390/400nm UV + blanc		
AM7115MT-FUW	5 MP	20-220x	USB 2.0	N	Y	4+4	Y	N	Y	Y	Edge		€ 700-800	375nm UV + blanc		
AM4025X	1,3 MP	intégré	USB 2.0	-	Y	-	-	-	-	-	Edge	manuel EDOF	€ 200-300		23,30 & 30,5 mm	
AM7025X	5 MP	intégré	USB 2.0	-	Y	-	-	-	-	-	Edge	manuel EDOF	€ 400-500		23,30 & 30,5 mm	
RK-06A	Support central robuste et stable		RK-10-EX	Bras horizontal			RK-10-VX	Bras vertical			RK-02	Stand de col de cygne				
RK-10A	Statif haut de gamme robuste et stable		RK-10-FX	Bras flexible			RK-10-PX	Bras de positionnement			MS52BA2		Support robuste avec bras flexible			
											SW-F1		Pédale			
											WF-10		Streamer WiFi pour les modèles USB 2.0 Dino-Lite			

## IDÉAUX POUR LA RESTAURATION DES OBJETS ARCHÉOLOGIQUES ET D'ART

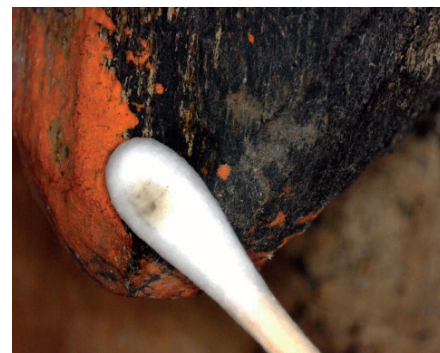
Les microscopes numériques Dino-Lite peuvent être une solution pour la restauration des objets archéologiques et d'art. Ce microscope mobile est un outil utile car il rend les détails visibles et son application est flexible. Les restaurateurs l'ont récemment expérimenté. Cet temps, le Tropenmuseum d'Amsterdam a restauré dix totems Bisj. Grâce au Dino-Lite, les visiteurs du musée ont pu observer les résultats des conservateurs jusqu'à la fibre du bois. Le Dino-Lite a également prouvé être un outil important pour la restauration au millimètre carré.

### RESPECT DES MORTS

Avec une hauteur jusqu'à dix mètres, les totems Bisj ont été fabriqués par les Asmats, un peuple papou de l'ancienne Nouvelle-Guinée néerlandaise. Avec ces poteaux en bois de muscadier richement décorés, les morts sont toujours honorés. Le poteau Bisj assure que l'âme de la personne décédée peut rejoindre l'après-vie.

### MATÉRIAUX VULNÉRABLES

Le Tropenmuseum a douze totems de ce genre datant du siècle dernier. Dix d'entre eux ont été restaurés. Un nettoyage extrêmement soigneux a été la tâche la plus importante. Les restaurateurs ont nettoyé chaque centimètre carré des poteaux avec une brosse douce, également appelée éponge de restauration à sec, cette technique a été spécifiquement choisie pour le nettoyage de ces objets. Ne pas endommager les couches de peinture d'origine était l'objectif principal. Les poteaux sont peints avec des pigments naturels, comme l'ocre brûlé et les coquilles moulues. Ce sont des matières vulnérables. Une brosse a été utilisée pour le nettoyage. Ensuite, le bois n'a pratiquement pas été touché et la saleté a été enlevée.



## TRÈS FLEXIBLE

Un travail de précision était requis. L'œil humain ne peut pas discerner longtemps ces nuances subtiles. Un restaurateur a dit : « Avec le microscope Dino-Lite, nous avons facilement noté la différence entre la saleté, les retouches de peinture et les couches de peinture d'origine. Nous avons utilisé ce microscope avant et après le nettoyage de surface. C'était la seule façon de noter facilement les changements. Dans ce domaine, le Dino-Lite a également été très flexible ». La fonction accélérée a été aussi très utile au cours du processus de restauration. Elle a pu être utilisée pour documenter comment différentes couches ont été appliquées sur la peinture d'origine.

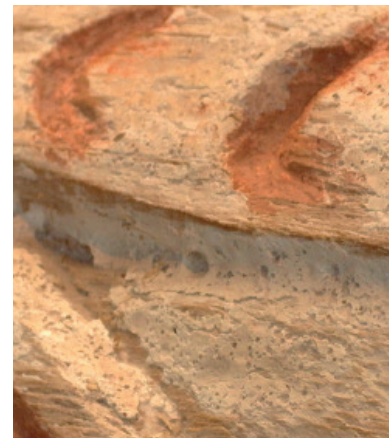
## VISIONNAGE DES TRAVAUX SUR ÉCRAN

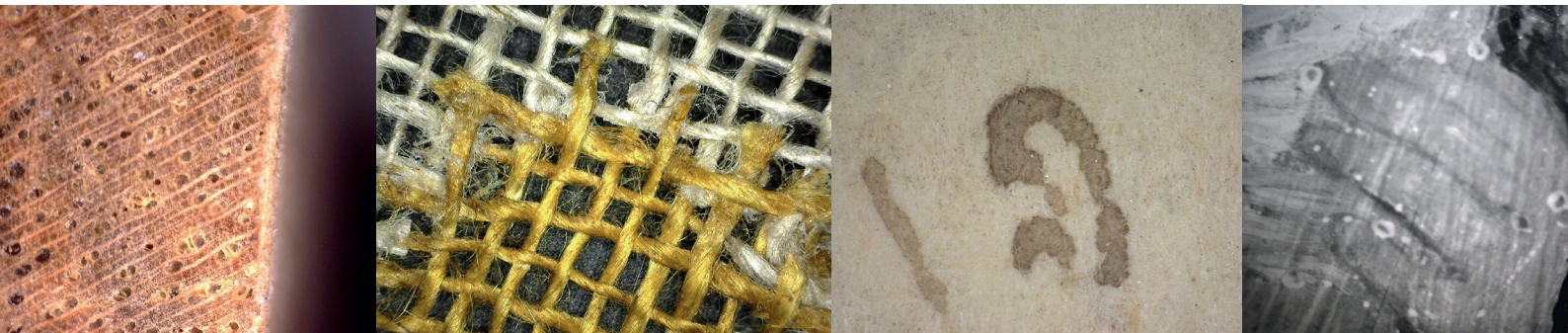
La restauration s'est déroulée dans le Lichthal, le hall central du musée. « De

cette façon, les visiteurs ont pu facilement observer notre travail. Une dimension a été ajoutée car les visiteurs pouvaient regarder sur l'écran tous les détails que nous voyions ». Un visiteur de musée ne peut pas être au plus près d'un processus de restauration.

## RESTAURATIONS À VENIR

Pour la première fois, les restaurateurs du Tropenmuseum ont appris les possibilités du Dino-Lite. Ils ont aimé l'utiliser, car les agrandissements des détails et la fonction accélérée ont contribué à la qualité des travaux de restauration. En raison de cette expérience, le musée a décidé que le Dino-Lite pourra être utilisé pour de futures restaurations. La réussite du projet de restauration dans le Tropenmuseum a démontré que le Dino-Lite serait un instrument important pour les restaurateurs d'œuvre d'art et d'autres objets de musée.





## Dino-Lite Digital Microscope

### The Industry Standard

Version 2020/Q1 © Dino-Lite Europe/ IDCP B.V. L'utilisation et/ou la reproduction non autorisées de ce matériel sans l'autorisation expresse et écrite de notre part est strictement interdite.

Dino-Lite Europe est l'importateur unique et le distributeur principal européen pour les produits Dino-Lite. Les produits Dino-Lite sont vendus par des centaines de partenaires locaux, veuillez vérifier [www.dino-lite.eu/wheretobuy](http://www.dino-lite.eu/wheretobuy) pour le meilleur revendeur dans votre région.

## IDCP

IDCP B.V.  
Manuscriptstraat 12-14  
1321 NN Almere  
The Netherlands

Telephone: +31 (0) 20 6186322

[info@dino-lite.eu](mailto:info@dino-lite.eu)  
[www.dino-lite.eu](http://www.dino-lite.eu)