

GAMA DE PRODUCTOS DINO-LITE PARA:

Restauradores conservadores de arte y papel, coleccionistas de antigüedades, museos y arqueólogos.



APLICACIONES

Los microscopios digitales Dino-Lite están pensados para una amplia gama de grupos de usuarios. En la actividad de la restauración de arte y papel, se pueden distinguir los siguientes grupos:

- > Restauradores de pintura y arte
- > Coleccionistas de arte y antigüedades
- > Museos
- > Departamentos forenses
- > Casas de subastas
- > Arqueólogos
- > Paleontólogos

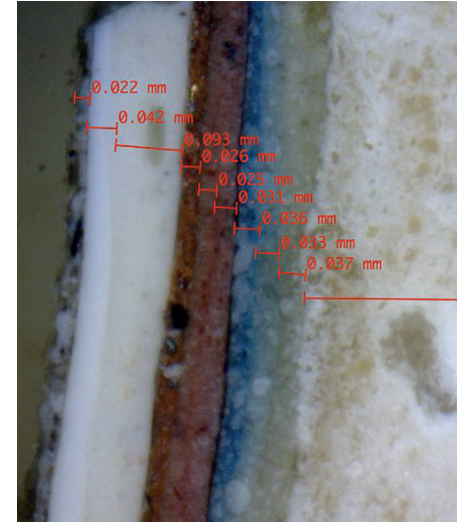
UNA SOLUCIÓN PROFESIONAL

Solución profesional para inspección, control de calidad, clasificación y trabajos con arte, pintura, reliquias, antigüedades y umismática. La gama, de larga distancia de trabajo de hasta 15 cm, permite al usuario trabajar debajo del microscopio. El polarizador regulable ayuda a reducir los brillos en objetos reflectivos. Disponible en chasis compuesto y totalmente de aluminio.

UNA HERRAMIENTA PODEROSA

Dino-Lite ha desarrollado una gama especial de microscopios y accesorios diseñados para cumplir con las necesidades de los restauradores de arte y papel y de cualquiera que trabaje con arte, pintura, reliquias, antigüedades, numismática, etc. Los productos Dino-Lite están disponibles para profesionales y aficionados. Los modelos especialmente diseñados con luz UV, luz infrarroja o polarizador integrado les convierten en una solución perfecta para inspeccionar y trabajar en todo tipo de arte y antigüedades. Con el software DinoCapture para Windows o DinoXcope para Apple Macintosh Bundled, Dino-Lite es una herramienta muy potente y fácil de usar.

EL DINO-LITE ES MUY ÚTIL PARA ANALIZAR Y RESTAURAR PINTURAS, DOCUMENTOS, TEXTILES Y OTROS OBJETOS DE ARTE.



DINO-LITE SOFTWARE

Más información: www.dino-lite.eu/support/software

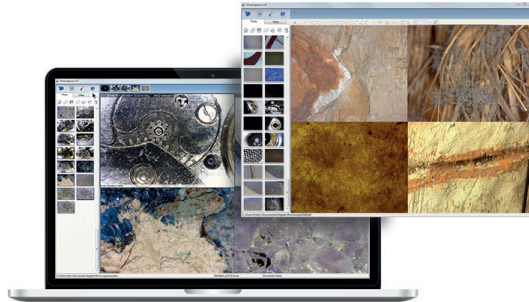
CON DE UN PAQUETE DE SOFTWARE PROFESIONAL

Un entorno software profesional y fiable es esencial cuando se trabaja con accesorios de informática como un microscopio USB. Todos los productos USB Dino-Lite están equipados con un paquete de software desarrollado en la empresa. El software Dino-Capture está siendo desarrollado constantemente, es gratuito para los usuarios de Dino-Lite y tiene la posibilidad de renovación automática. El software Dino-Capture está disponible para ordenadores Windows y Macintosh. El software DinoCapture es intuitivo, fácil de utilizar y prácticamente no es necesaria formación. Todos los usuarios de Dino-Lite pueden beneficiarse de asistencia con el software online y por correo electrónico, de forma gratuita.



IDIOMAS

El software DinoCapture 2.0 está disponible en muchos idiomas, como: inglés, alemán, francés, español, chino, japonés, portugués, italiano, ruso, holandés, griego, húngaro, polaco, rumano, sueco, finlandés, danés, checo, croata, noruego, turco.



PRINCIPALES CARACTERÍSTICAS DEL SOFTWARE

- > Captura fotografías, vídeos o vídeos a intervalos
- > Guarda imágenes en varios formatos
- > Procesamiento de imágenes avanzado
- > Opciones de medición como: línea, radio, círculo, círculo de 3 puntos, ángulo, etc.
- > Mediciones de imágenes captadas o de imágenes en vivo
- > Opciones de calibración
- > Integración de correo electrónico
- > Añadir texto y marcas a las imágenes
- > Integración de Skype/ MSN para la compartición online en tiempo real con suministradores, clientes o compañeros de trabajo
- > Conectar múltiples microscopios Dino-Lite
- > Controlar las opciones de iluminación desde el software
- > Funcionalidad IP para visualización remota de imágenes microscópicas
- > Funcionalidad de reconocimiento de códigos de barras/códigos QR
- > GPS integración

DINO-LITE UNIVERSAL

Más información: www.dino-lite.eu/universal

AM4113ZT

Las principales características del AM4113ZT son:

Sensor de 1.3 megapíxeles | Conexión USB 2.0 | Aumento de 10-70x & 200x | Polarizador integrado ajustable | 8 Luces LED blancas conmutable | Funcionalidad de medición | Calibración mediciones.

AM4013MZT

Las principales características del AM4013MZT son:

Sensor de 1.3 megapíxeles | Conexión USB 2.0 | Aumento de 10-70x & 200x | Polarizador integrado ajustable | 8 Luces LED blancas conmutable | Carcasa de metal | Funcionalidad de medición | Calibración mediciones.



1.3 MEGAPIXEL
1280 x 1024



USB 2.0



ADJUSTABLE
~10-70x & 200x



POLARIZER
ANTI-REFLECTION



8 WHITE LEDS
SWITCHABLE



MEASUREMENT
FUNCTIONALITY



STANDARD
WORKING
DISTANCE



1.3 MEGAPIXEL
1280 x 1024



USB 2.0



ADJUSTABLE
~10-70x & 200x



POLARIZER
ANTI-REFLECTION



8 WHITE LEDS
SWITCHABLE



MEASUREMENT
FUNCTIONALITY



STANDARD
WORKING
DISTANCE

AM4515ZT

Las principales características del AM4515ZT son:

Sensor de 1.3 megapíxeles | Conexión USB 2.0 | Aumento de 20-220x
Polarizador integrado ajustable | 8 luces LED blancas conmutable
Automatic Magnification Reading (AMR) | Funcionalidad de medición
Calibración mediciones | Cápsulas frontales intercambiables.



 1.3 MEGAPIXEL
1280 x 1024

 USB 2.0

 ADJUSTABLE
~20-220x

 POLARIZER
ANTI-REFLECTION

 8 WHITE LEDS
SWITCHABLE

 AUTOMATIC
MAGNIFICATION
READING
AMR

 MEASUREMENT
FUNCTIONALITY

 STANDARD
WORKING
DISTANCE

 EXCHANGEABLE
CAP

AM7915MZT

Las principales características del AM7915MZT son:

Sensor de 5 megapíxeles | Conexión USB 2.0 | Aumento de 10-220x
Polarizador integrado ajustable | 8 luces LED blancas conmutable
carcasa de metal | Flexible LED Control (FLC) | Extended Depth of
Field (EDOF) | Extended Dynamic Range (EDR) | Automatic
Magnification Reading (AMR) | Funcionalidad de medición |
Calibración mediciones | cápsulas frontales intercambiables.



 5 MEGAPIXEL
2592 x 1944

 USB 2.0

 ADJUSTABLE
~10-220x

 POLARIZER
ANTI-REFLECTION

 8 WHITE LEDS
SWITCHABLE

 METAL
HOUSING

 FLEXIBLE
LED CONTROL
FLC

 EXTENDED
DEPTH OF FIELD
EDOF

 EXTENDED
DYNAMIC RANGE
EDR

 AUTOMATIC
MAGNIFICATION
READING
AMR

 MEASUREMENT
FUNCTIONALITY

 EXCHANGEABLE
CAP

DINO-LITE LARGA DISTANCIA DE TRABAJO

Más información: www.dino-lite.eu/longworkingdistance

AM4113ZTL

Las principales características del AM4113ZTL son:

Sensor de 1.3 megapíxeles | Conexión USB 2.0 | Aumento de 10-90x
Larga distancia de trabajo (LWD) | Polarizador integrado ajustable
8 luces LED blancas conmutable | Funcionalidad de medición
Calibración mediciones.



1.3 MEGAPIXEL
1280 x 1024



USB 2.0



CONTINUOUS
~10x-90x



4-15 cm

LONG WORKING
DISTANCE



POLARIZER
ANTI-REFLECTION



8 WHITE LEDs
SWITCHABLE



MEASUREMENT
FUNCTIONALITY



EXCHANGEABLE
CAP

AM4013MZTL

Las principales características del AM4013MZTL son:

Sensor de 1.3 megapíxeles | Conexión USB 2.0 | Aumento de 10-90x
Larga distancia de trabajo (LWD) | Polarizador integrado ajustable
8 luces LED blancas conmutable | Carcasa de metal | Funcionalidad
de medición | Calibración mediciones.



1.3 MEGAPIXEL
1280 x 1024



USB 2.0



CONTINUOUS
~10x-90x



4-15 cm

LONG WORKING
DISTANCE



POLARIZER
ANTI-REFLECTION



8 WHITE LEDs
SWITCHABLE



METAL
HOUSING



MEASUREMENT
FUNCTIONALITY



EXCHANGEABLE
CAP

AM4515ZTL

Las principales características del AM4515ZTL son:

Sensor de 1.3 megapíxeles | Conexión USB 2.0 | Aumento de 10-140x
 Polarizador integrado ajustable | 8 luces LED blancas conmutable
 Automatic Magnification Reading (AMR) | Funcionalidad de medición
 Calibración mediciones | Cápsulas frontales intercambiables.



1.3 MEGAPIXEL
1280 x 1024



USB 2.0



CONTINUOUS
~10x-140x



4-15 cm

LONG WORKING
DISTANCE



POLARIZER
ANTI-REFLECTION



8 WHITE LEDs
SWITCHABLE



AUTOMATIC
MAGNIFICATION
READING
AMR



MEASUREMENT
FUNCTIONALITY



EXCHANGEABLE
CAP

AM7915MZTL

Las principales características del AM7915MZTL son:

Sensor de 5 megapíxeles | Conexión USB 2.0 | Aumento de 10-140x
 Larga distancia de trabajo (LWD) | Polarizador integrado ajustable
 8 luces LED blancas conmutable | Carcasa de metal | Flexible LED
 Control (FLC) | Extended Depth of Field (EDOF) | Extended Dynamic
 Range (EDR) | Automatic Magnification Reading (AMR) | Funciona-
 lidad de medición | Calibración mediciones | Cápsulas frontales
 intercambiables.



5 MEGAPIXEL
2592 x 1944



USB 2.0



CONTINUOUS
~10x-140x



POLARIZER
ANTI-REFLECTION



8 WHITE LEDs
SWITCHABLE



METAL
HOUSING



FLEXIBLE
LED CONTROL
FLC



EXTENDED
DEPTH OF FIELD
EDOF



EXTENDED
DYNAMIC RANGE
EDR



AUTOMATIC
MAGNIFICATION
READING
AMR



MEASUREMENT
FUNCTIONALITY



EXCHANGEABLE
CAP

DINO-LITE ILUMINACIÓN ESPECIAL

Más información: www.dino-lite.eu/speciallighting

AM4113T-FVW

Las principales características del AM4113T-FVW son:

Sensor de 1.3 megapíxeles | Conexión USB 2.0 | Aumento de 10-70x & 200x | Ultravioleta (UV) LEDs con 390-400nm | 4 blanco / 4 UV LEDs
Funcionalidad de medición | Calibración mediciones.



 1.3 MEGAPIXEL
1280 x 1024

 USB 2.0

 ADJUSTABLE
~10-70x & 200x

 UV-LEDs
390~400 nm

 SWITCHABLE
UV/WHITE LEDs

 MEASUREMENT
FUNCTIONALITY

 STANDARD
WORKING
DISTANCE

AD4113T-I2V

Las principales características del AD4113T-I2V son:

Sensor de 1.3 megapíxeles | Conexión USB 2.0 | Aumento de 20-200x
Ultravioleta (UV) 390nm y cerca-infrarroja (NIR) 940nm LEDs
4 Ultravioleta (UV) / 4 cerca-infrarroja (NIR) LEDs | Funcionalidad de medición | Calibración mediciones | Cápsulas frontales intercambiables.



 1.3 MEGAPIXEL
1280 x 1024

 USB 2.0

 ADJUSTABLE
~20-200x

 UV-LEDs
400 nm

 INFRARED
LEDs ~940nm

 SWITCHABLE
UV/IR LEDs

 MEASUREMENT
FUNCTIONALITY

 EXCHANGEABLE
CAP

AM4115T-FVW

Las principales características del AM4115T-FVW son:

Sensor de 1.3 megapíxeles | Conexión USB 2.0 | Aumento de 20-220x
Ultravioleta (UV) LEDs con 390-400nm | 4 blanco / 4 UV LEDs
Funcionalidad de medición | Calibración mediciones | Cápsulas
frontales intercambiables.



1.3 MEGAPIXEL
1280 x 1024



USB 2.0



ADJUSTABLE
~20-220x



UV-LEDs
390~400 nm



SWITCHABLE
UV/WHITE LEDs



MEASUREMENT
FUNCTIONALITY



EXCHANGEABLE
CAP

AM7115MT-FUW

Las principales características del AM7115MT-FUW son:

Sensor de 5 megapíxeles | Conexión USB 2.0 | Aumento de 20-220x
Ultravioleta (UV) LEDs con 375nm | 4 blanco / 4 UV LEDs | Carcasa de
metal | Funcionalidad de medición | Calibración mediciones Cápsulas
frontales intercambiables.



5 MEGAPIXEL
2592 x 1944



USB 2.0



ADJUSTABLE
~20-220x



UV-LEDs
375 nm



METAL
HOUSING



MEASUREMENT
FUNCTIONALITY



EXCHANGEABLE
CAP

DINO-LITE OCULARES

Más información: www.dino-lite.eu/eyepiece

LAS CÁMARAS OCULARES

Con las cámaras oculares Dino-Lite podrá convertir su microscopio tradicional en un microscopio digital. Puede sustituir fácilmente el ocular de su microscopio no digital con el ocular DinoEye y conectarlo a través del USB al ordenador.

Los modelos DinoEye para televisor se pueden conectar directamente en el televisor utilizando una conexión TV. Con el software en propiedad DinoCapture incluido usted dispone de un entorno de software profesional para el procesamiento de imágenes o de vídeos, incluyendo características para medidas calibradas (sólo los modelos USB)



AM4025X

El AM4025X tiene distintos adaptadores para ajustarse a microscopios con oculares de 23, 30 o 30,5 mm. El software DinoCapture se incluye con el producto.



USB 2.0



MEASUREMENT
FUNCTIONALITY



FITS 23, 30, 30,5 mm
OCULARS



1.3 MEGAPIXEL
1280 x 1024



CONNECTS
TO C-MOUNT



AM7025X

La cámara ocular de 5MP brinda una calidad de imagen superior y una reproducción real del color.



USB 2.0



MEASUREMENT
FUNCTIONALITY



FITS 23, 30, 30,5 mm
OCULARS



5 MEGAPIXEL
2592 x 1944



CONNECTS
TO C-MOUNT



DINO-LITE ACCESORIOS

Más información: www.dino-lite.eu/accessories

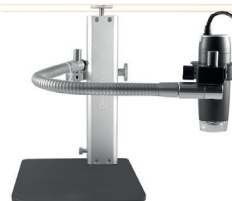


RK-06A

El soporte Dino-Lite The RK-06 es una solución de soporte de rango medio resistente y estable que se puede usar con todos los microscopios digitales Dino-Lite. Está construido en acero inoxidable y aluminio liviano para ofrecer un ajuste preciso del enfoque fino y una función de liberación vertical rápida.

RK-10A

RK-10A de Dino-Lite es un soporte de alta gama, robusto y estable que se puede utilizar con todos los modelos profesionales de Dino-Lite. Fabricado en resistente acero inoxidable y aluminio ligero, ofrece un ajuste de enfoque fino y muy preciso, así como una función de desenganche rápido.



RK-10-FX

El RK-10-FX es una extensión de brazo flexible opcional para el soporte el RK-10A y el RK-06A.



RK-10-PX

El modelo RK-10-PX es un brazo posicionador XY que incorpora opciones de ajuste suaves y precisas. Es un accesorio perfecto para el soporte RK-10A y RK-06A.



RK-10-EX

El RK-10-FX es una extensión de brazo flexible opcional para el soporte el RK-10A y el RK-06A.



RK-10-VX

RK-10-VX es un accesorio de brazo vertical opcional para el soporte RK-10A y el RK-06A.

DINO-LITE ACCESORIOS

Más información: www.dino-lite.eu/accessories



MS52BA2

Soporte para el brazo flexible articulado de alto rendimiento Dino. El MS52BA2 es un soporte que tiene brazo flexible articulado con funda para ser utilizado con los microscopios digitales portátiles Dino-Lite.



SW-F1

El accesorio del pedal le permite tomar una foto de su pie.



RK-02

RK-02 es una solución duradera de soporte con cuello de cisne, diseñada para un uso flexible y versátil con un microscopio digital Dino-Lite. La abrazadera en C del RK-02 se ajusta a prácticamente cualquier superficie de hasta 7 cm (~3 pulgadas) de grosor y se puede montar horizontal o verticalmente.



WF-10

El Streamer WiFi WF-10 permite que los modelos USB 2.0 de Dino-Lite se puedan utilizar inalámbricamente, en conexión con una aplicación iOS (iPhone/iPad) o Android en cualquier tableta, smartphone u ordenador.



MODELO	RESOLUCIÓN	AUMENTO	CONEXIÓN	LARGO DISTANCIA DE TRABAJO	MEDICIÓN Y CALIBRACIÓN LED	TAPAS INTERCAMBIABLES	POLARIZADOR	VIVIENDA DE METAL	ESD SEGURO	GENERACIÓN	CARACTERÍSTICAS ADICIONALES	CLASE DE PRECIOS	TIPO DE LED	DIÁMETRO DEL TUBO OCULAR
AM4113ZT	1,3MP	10-70x, 200x	USB 2.0	N	Y	8	N	Y	N	N	-	€ 300-400	blanco	
AM4515ZT	1,3MP	20-220x	USB 2.0	N	Y	8	Y	Y	N	N	Edge	AMR	€ 500-600	blanco
AM4013MZT	1,3MP	10-70x, 200x	USB 2.0	N	Y	8	N	Y	Y	Y			€ 400-500	blanco
AM7915MZT	5 MP	10-220x	USB 2.0	N	Y	8	Y	Y	Y	Y	Edge	AMR/EDOF/EDR/FLC	€ 900-1000	blanco
AM4113ZTL	1,3 MP	10-90x	USB 2.0	Y	Y	8	N	Y	N	N			€ 300-400	blanco
AM4515ZTL	1,3 MP	10-140x	USB 2.0	Y	Y	8	Y	Y	N	N	Edge	AMR	€ 500-600	blanco
AM4013MZTL	1,3 MP	20-90x	USB 2.0	Y	Y	8	N	Y	Y	Y			€ 500-600	blanco
AM7915MZTL	5 MP	10-140x	USB 2.0	Y	Y	8	Y	Y	Y	Y	Edge	AMR/EDOF/EDR/FLC	€ 900-1000	blanco
AM4113T-FVW	1,3 MP	10-70x, 200x	USB 2.0	N	Y	4+4	N	N	N	N			€ 300-400	390/400nm UV + blanco
AD4113T-I2V	1,3 MP	20-200x	USB 2.0	N	Y	4+4	Y	N	N	N			€ 300-400	390/400nm UV + 940nm IR
AM4115T-FVW	1,3 MP	10-140x	USB 2.0	Y	Y	4+4	Y	N	N	N	Edge		€ 500-600	390/400nm UV + blanco
AM7115MT-FUW	5 MP	20-220x	USB 2.0	N	Y	4+4	Y	N	Y	Y	Edge		€ 700-800	375nm UV + blanco
AM4025X	1,3 MP	incorporado	USB 2.0	-	Y	-	-	-	-	-	Edge	manual EDOF	€ 200-300	23,30 & 30,5 mm
AM7025X	5 MP	incorporado	USB 2.0	-	Y	-	-	-	-	-	Edge	manual EDOF	€ 400-500	23,30 & 30,5 mm

RK-06A	Soporte medio robusto y estable	RK-10-EX	Brazo horizontal	RK-10-VX	Brazo vertical	RK-02	Soporte cuello de cisne
RK-10A	Soporte robusto y estable de alto rango	RK-10-FX	Brazo flexible	RK-10-PX	Brazo de posicionamiento	MS35B	Estándar de escritorio vertical de metal
						MS52BA2	Soporte resistente con brazo flexible
						SW-F1	Pedal
						WF-10	Transmisor de WiFi para los modelos Dino-Lite USB 2.0
						BC-120B	BC-120B: batería de repuesto y cargador para WF-10.

IDEALES PARA LA RESTAURACIÓN DE OBJETOS ARQUEOLÓGICOS Y ARTÍSTICOS

Los microscopios digitales Dino-Lite pueden ser una solución para la restauración de objetos arqueológicos y artísticos. Este microscopio móvil es una herramienta útil porque hace que los detalles sean visibles y es flexible en la aplicación. Los restauradores del Tropenmuseum lo experimentaron recientemente. Este año, el Tropenmuseum en Ámsterdam ha restaurado diez postes bisj. Gracias a los Dino-Lites, los visitantes del museo pudieron observar los logros de los conservadores hasta el nivel de la fibra de madera. El Dino-Lite también demostró ser una herramienta valiosa para restaurar hasta por milímetro cuadrado.

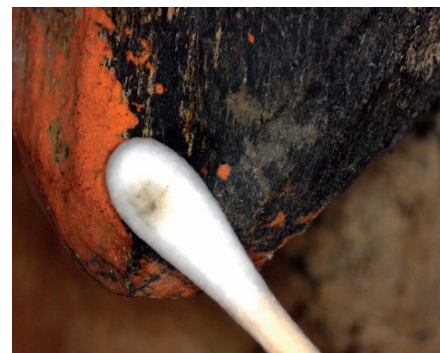
REVERENCIA POR LOS MUERTOS

Con una altura de hasta diez metros, los postes bisj fueron construidos en el siglo pasado por los Asmat, un pueblo papú en la antigua Nueva Guinea holandesa. Usando estos postes de madera de nuez

moscada ricamente decorados, se sigue honrando a los muertos. El poste bisj asegura que el alma del difunto puede ascender a la otra vida. naar het hiernamaals.

MATERIALES VULNERABLES

El Tropenmuseum tiene doce postes de este tipo del siglo pasado. Diez han sido restaurados. La limpieza más cuidadosa fue la tarea más importante. Los restauradores limpiaron cada pulgada de los postes con un cepillo suave, también llamado esponja de restauración seca, que se eligió específicamente para limpiar estos objetos. No dañar las capas de pintura originales fue el objetivo principal. Los postes están pintados con pigmentos naturales, como ocre quemado y conchas molidas. Estos son materiales vulnerables. Usaron un cepillo para limpiar la madera. Por consiguiente, apenas necesitaban tocarla y se eliminó la suciedad.



SUPERFLEXIBEL

Precisiewerk dus. Het menselijk oog is niet in staat om langere tijd dit soort subtiele nuances waar te nemen. Een van de restauratoren: „Met de Dino-Lite microscoop konden we tijdens het schoonmaakwerk goed zien waar de grens lag tussen vuil, overschilderingen en de originele verflaag. Wij gebruikten deze microscoop voor en na het reinigen van het oppervlak. Het was de enige manier om de veranderingen goed te kunnen zien. De Dino-Lite bleek ook in dit opzicht superflexibel. Ook de timelapse-functie kwam tijdens het herstelproces goed van pas. Daarmee kon worden gedocumenteerd hoe laagje voor laagje naar de originele verflaag werd toegewerkt.

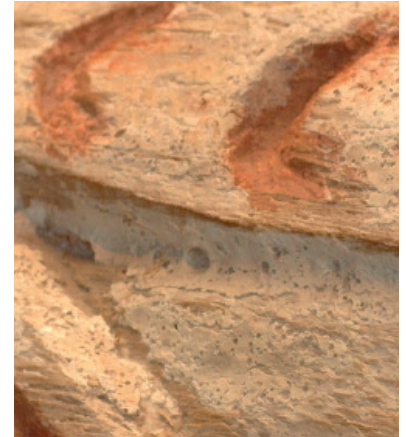
VIENDO EL TRABAJO EN UNA PANTALLA

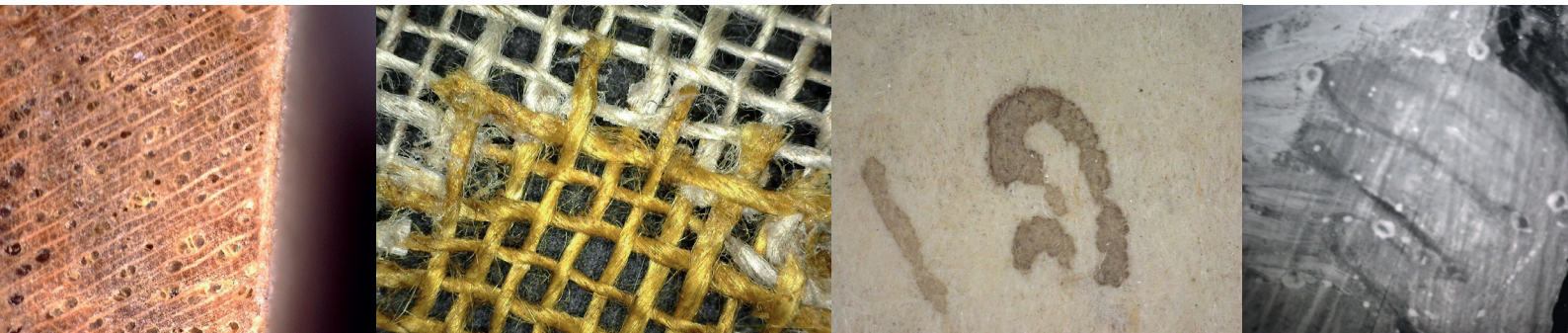
La restauración tuvo lugar en Lichthal, la sala central del museo. “De esta manera,

los visitantes podrían observar fácilmente nuestro trabajo. Se agregó una dimensión adicional porque los visitantes podían ver en la pantalla cada detalle de lo que vimos”. Un visitante del museo no puede acercarse a un proceso de restauración.

RESTAURACIONES FUTURAS

Por primera vez, a los restauradores del Tropenmuseum se les presentaron las posibilidades de los Dino-Lites. Les gustaba usarlos, porque las ampliaciones de detalles y la función de lapso de tiempo han contribuido a la calidad del trabajo de restauración. Debido a estas experiencias, el museo decidió que los Dino-Lites también se pueden usar en futuras restauraciones. El exitoso proyecto de restauración en el Tropenmuseum demostró que el Dino-Lite debería ser un instrumento importante para los restauradores de arte y otros objetos de museo.





Dino-Lite Digital Microscope

The Industry Standard

Versión 2020/Q1 © Dino-Lite Europe / IDCP B.V. El uso no autorizado y/o la duplicación de este material sin nuestro permiso expreso y por escrito, están estrictamente prohibidos.

Dino-Lite Europe es el importador europeo exclusivo y el distribuidor principal de los productos Dino-Lite. Cientos de socios locales venden los productos Dino-Lite; visite www.dino-lite.eu/wheretobuy para encontrar al mejor distribuidor en su región.

IDCP

IDCP B.V.
Manuscriptstraat 12-14
1321 NN Almere
The Netherlands

Telephone: +31 (0) 20 6186322

info@dino-lite.eu
www.dino-lite.eu