

güçlü  
taşınabilir  
esnek



# indeks

Özel teknolojiler: EDOF - AMR - EDR - FLC - Polarizör	4
Universal serisi	10
Yüksek Büyütme serisi	14
Uzun Çalışma Mesafesi serisi	18
Özel Aydınlatma serisi	22
Yüksek Hız serisi	30
Basic serisi	38
Mobile/ kablosuz serisi	40
Dino-Lite medikal serisi	44
Mikroskop Mercek Kameralar	50
Aksesuarlar	54
Aksesuarlar - Profesyonel standları	55
Aksesuarlar - Temel standları	58
Aksesuarlar - Işık ve Kontrol	59
Aksesuarlar - Photonic Optics	61
Dino-Lite yazılımı	62
Entegrasyon ortakları için Dino-Lite + SDK	65
Kullanıcı hikayeleri	67
Dino-Lite model genel bakışı	73



# güçlü ve taşınabilir bir çözüm

Dino-Lite dijital mikroskopları 900x'e kadar büyötmeye sahip ve 5 megapiksel çözünürlükte mikroskopik incelemeler için güçlü, taşınabilir ve zengin özelliklere sahip bir çözüm sağlar. Yüksek kaliteli görüntüleme ve optik özellikleri, zengin özelliklere sahip yazılım ve gelişmiş donanım özellikleri diğer benzer ürünlerden Dino-Lite ürün yelpazesini ayırıyor. Elde taşınabilir dijital USB mikroskopun mucidi olarak Dino-Lite, artık dijital el mikroskopları için endüstri standardıdır ve pazar lideridir. Günümüzde Dino-Lite dijital mikroskobu, şirketler ve dünya çapında binlerce profesyonel için yeri doldurulamaz bir araçtır.

150'den fazla farklı model ile Dino-Lite yelpazesi çoklu bağlantı seçenekleri sunuyor: USB, TV ya da VGA, yanı sıra ultraviyole veya kızılötesi gibi özel aydınlatma ve çok sayıda büyötmeye aralıkları. Geniş bir yelpazedeki standlar ve aksesuarları, ürün serisini tamamlar ve Dino-Lite yelpazesini en zorlu profesyoneller kadar ev kullanıcılarının ihtiyaçlarını karşılamak için çözümler sunmasını sağlar.

**Boyutu küçük, ancak işlevsellik dolu.**

**Dino-Lite dijital mikroskop teknoloji harikasıdır.**



# özel teknolojiler

## EDOF - Extended Depth of Field

'Odak istifleme olarak da bilinen Genişletilmiş Alan Derinliği, farklı odak mesafelerinde alınan birden fazla görüntüyü birleştirerek herhangi bir bireysel kaynak görüntüsünden daha büyük bir alan derinliğinde (DOF) görüntü ortaya çıkaran bir dijital görüntü işleme tekniğidir. Odak istifleme bireysel görüntülerin çok sığ bir alan derinliğine sahip olduğu herhangi bir durumda kullanılabilir.' (Kaynak: Wikipedia.) Bazı Dino-Lite modelleri bu özel tekniği sunar, EDOF çekim modu farklı odak düzeylerinde birkaç fotoğraf çeker ve 1 fare tıklaması ile otomatik olarak net bir görüntü içine bunları dizer. EDOF görüntüleri orijinal resimlerdeki görüntü kalitesini korur ve bu görüntüler DinoCapture 2.0 yazılı-mında depolanır ve görüntülenebilir. Tüm AM4815xx ve AM7915xx modelleri EDOF teknolojisine sahiptir. (Sadece Windows.)

Tüm AM4815xx, AM7915xx ve AM73915xx modelleri EDOF teknolojisine sahiptir.

EDOF olmaksızın

EDOF ile



EDOF olmaksızın

EDOF ile



EDOF

Extended  
Depth of Field

## EDR – Extended Dynamic Range

EDR standart dijital görüntüleme veya fotoğraf teknikleri kullanılarak mümkün olandan daha büyük bir dinamik parlaklık aralığı yeniden üretmek için kullanılan bir görüntüleme ve fotoğrafçılık teknikleri kümesidir. EDR görüntüleri doğrudan güneş ışığından soluk bulutsulara, gerçek dünyada bulunan parlaklık düzeylerini daha geniş bir yelpazede temsil edebilir. Genellikle aynı objenin farklı pozları yakalanarak ve daha sonra birleştirilerek elde edilir (kaynak: Wikipedia). EDR (Genişletilmiş Dinamik Aralık) bazı Dino-Lite Edge modelleri için özel bir görüntü işleme aracıdır (DinoCapture 2.0 sürüm 1.4.8 ve üstü). Fazla parlaklık varyasyonu olan yüzeyler için, EDR yakalama aracı sadece birkaç tıklama ile daha nötr bir yüzey görüntüsü yakalamak için ideal olabilir. EDR çekim modu farklı pozlama seviyelerinde (standart, az pozlanmış ve çok pozlanmış) 3 fotoğraf çeker ve 1 fare tıklaması ile otomatik olarak net bir görüntü içine bunları dizer. EDR görüntüleri DinoCapture 2.0 yazılımında saklanır ve görülebilir. Tüm AM4815xx, AM7815 ve AM7915xx modelleri EDR teknolojisine sahiptir. (Sadece Windows.)

Tüm AM4815xx, AM7915xx ve AM73915xx modelleri EDOF teknolojisine sahiptir.



EDR

Extended  
Dynamic Range

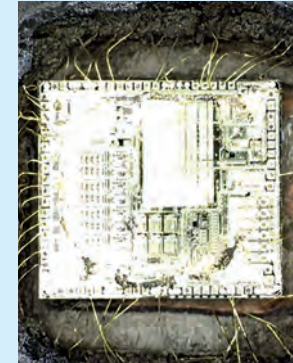
EDR olmaksızın



EDR ile



EDR olmaksızın



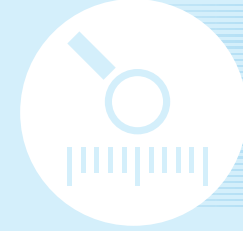
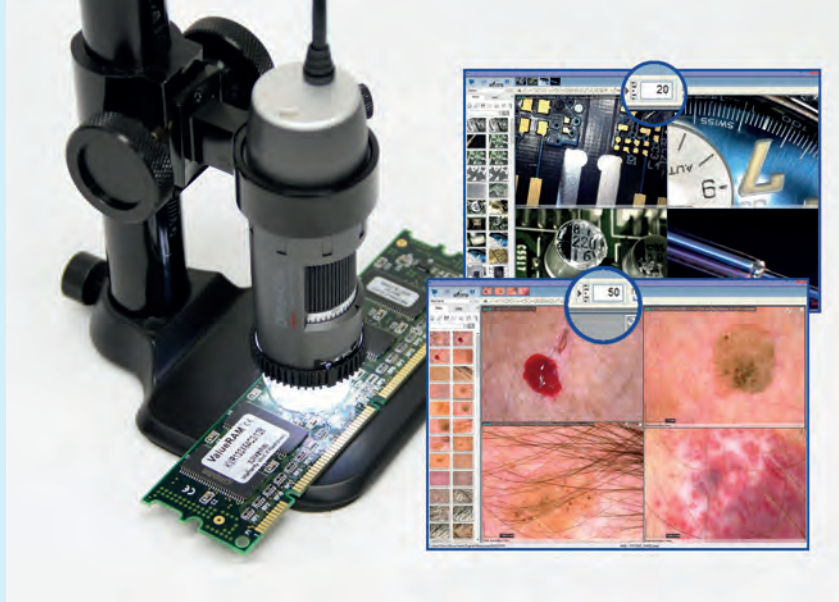
EDR ile



## AMR Automatic Magnification Reading

AMR fonksiyonu otomatik olarak Dino-Lite büyütmesini algılar ve görüntüler. Büyütme Dino-Lite yazılımı içinde gösterilir ve çekilen resim ile saklanır. AMR fonksiyonu ölçüm sürecini kolaylaştırır ve ölçüm doğruluğunu artırır. Yüksek hassasiyet ve/veya kalibre edilen (kalibrasyon manuel yapılır) ölçümler yapılması gerektiğinde AMR önerilir.

Tüm AM4515xx, AM4815xx, AM7515xx, AM7915xx, AM73515XX ve AM73915xx modelleri EDOF teknolojisine sahiptir.



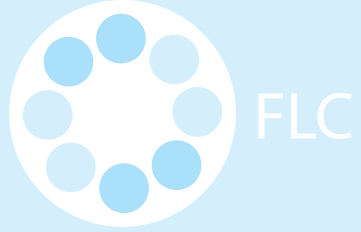
AMR

Automatic  
Magnification  
Reading

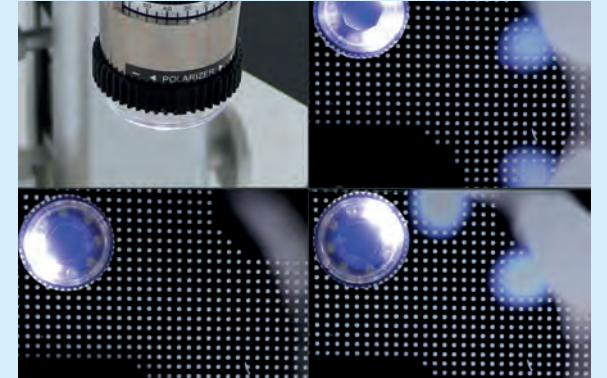
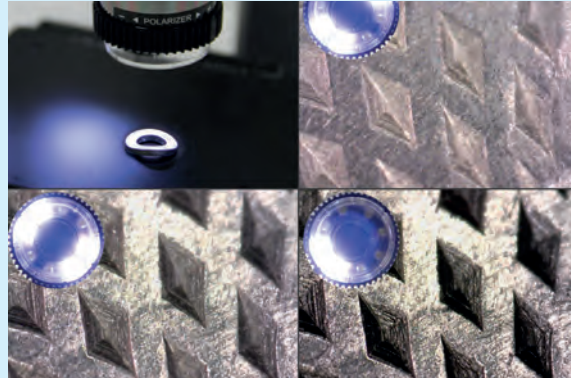
## FLC Flexible LED Control

Esnek LED Kontrolü (FLC) ile Dino-Lite'in LED'leri kontrol edilebilir ve ayarlanabilir. FLC fonksiyonu olan Dino-Lite modellerinde LED ayrı ayrı ayarlanabilir 4 farklı kadrana ayrılır. 6 adet aydınlatma seviyesi seçilebilir. FLC işlevi, nesnelerin yandan aydınlatılması gerektiğinde veya nesnenin bazı bölümlerinin daha az ya da daha çok ışığa ihtiyacı olduğunda faydalıdır.

Tüm AM7115xx, AM73xxx, AM7515xx ve AM7915xx modelleri EDOF teknolojisine sahiptir.



## Flexible LED Control

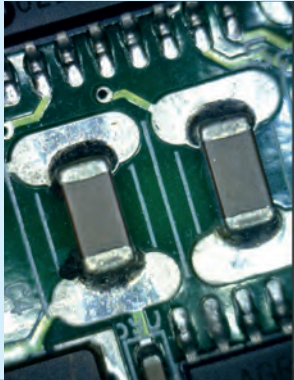


## Polarize filtre / polarizör

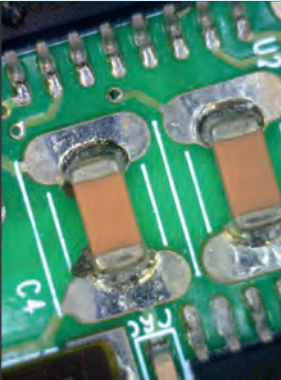
Birçok Dino-Lite modeli dahili polarize filtre sunar. Bir polarizör, parlak nesnelerin üzerindeki yansımaları azaltmak için ve kontrastı artırmak için kullanılan, içinden geçen ışığı polarize eden bir optik filtredir. Dino-Lite polarizör kapatıp açılabilir ya da tam ya da yarım polarizasyon sunmak için ayarlanabilir. Polarizör filtre sadece metal, plastik, cam, takı ya da elektronik gibi parlak ya da yansıtıcı nesnelere değil, aynı zamanda dermatoloji için deri veya kafa derisi kontrolünde kullanım için de tavsiye edilir.

Ürün kodunda "Z" içeren tüm modeller Polarizer ile donatılmıştır.

Polarizasyon olmaksızın



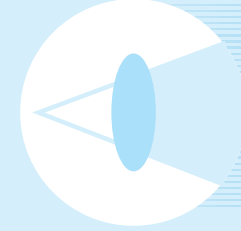
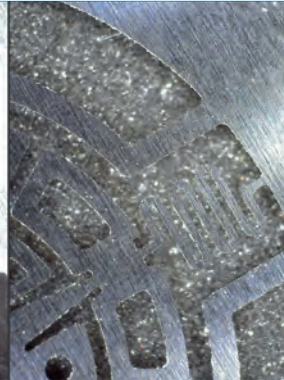
Polarizasyon ile



Polarizasyon olmaksızın



Polarizasyon ile

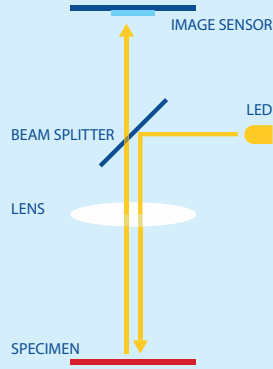


# Polarizer anti-reflection





# Co-axial lighting

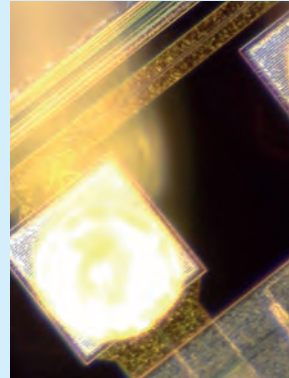


## Koaksiyel Aydınlatma

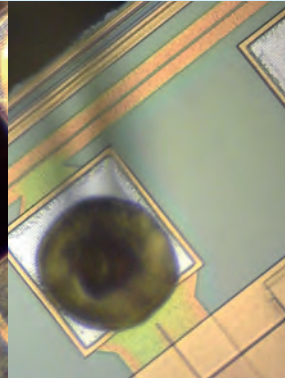
With Coaxial Illumination the light is on the axis of the optical path and is therefore only illuminating the part of the sample that is also seen by the microscope. Inside the Dino-Lite co-axial models there is an LED built-in on the side. This LED shines its light onto a mirror which acts like a beam splitter that projects the light directly onto the sample and also allows the image that is formed to be returned straight up to the Edge sensor. The most commonly used application for coaxial illumination in the semiconductor industry is the quality control and inspection wafer plates. With standard brightfield illumination the structures and overlaying structures are not all visible, while with coaxial illumination these details will appear. Other applications are the inspection of polished and chemically treated metal surfaces, inspection of microchips, microelectronics and many other surfaces that appear flat or without contrast when using brightfield illumination.

Aşağıdaki modeller Koaksiyel Aydınlatma: AM7515MT2A/ AM7515MT4A / AM7515MT8A

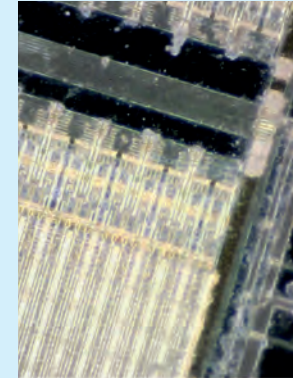
Standart aydınlatma



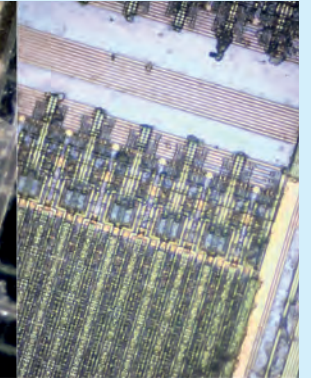
Koaksiyel Aydınlatma



Standart aydınlatma



Koaksiyel Aydınlatma



# Dino-Lite universal

Daha fazla bilgi için: [www.dino-lite.eu/universal](http://www.dino-lite.eu/universal)



## Dino-Lite universal

Dino-Lite universal serisi yüksek görüntü kalitesinin yanı sıra, en zorlu kullanıcı isteklerini bile karşılayacak kapsamlı ölçüm fonksiyonları ve çeşitli eşsiz donanım ve yazılım özelliklerine sahip kullanıcı dostu yazılım ile geniş bir ürün yelpazesi sunmaktadır. Bu ürün yelpazesi 200 keze kadar büyütme ve 1,3 megapiksel veya 5 megapiksel görüntü çözünürlüğü ile USB bağlantısına sahip Dino-Lite modellerinden oluşur. Yansıtıcı nesnelere çalışma için, ayarlanabilir polarizasyon ile dahili polarizasyon filtresi olan model seçebilir. En iyi görünüm ve his ve geliştirilmiş dayanıklılık için sağlam alüminyum alaşım gövdeli modelleri sunuyoruz. Dino-Lite Edge serisi universal ürün aralığı dahilinde özel bir kategoridir, Edge serisi daha iyi bir görüntü kalitesi ve daha fazla esneklik sağlar. Yüksek kaliteli optikler çok düşük sapma ve vinyet ile çok keskin, parlak ve doğal renkli görüntü sağlar. Değiştirilebilir kapaklar her türlü profesyonel uygulamada kullanım için daha fazla esneklik sağlar. Eğer 900 keze kadar yüksek bir büyütmeye sahip uzun çalışma mesafeli, UV veya kızılötesi gibi özel aydınlatmaya sahip Dino-Lite ürünleri arıyorsanız diğer kategorilerden birine bakınız.



AM4113xx serisi



AM41xx/45xx/48xx serisi



AM4013xx/AM7013xx serisi

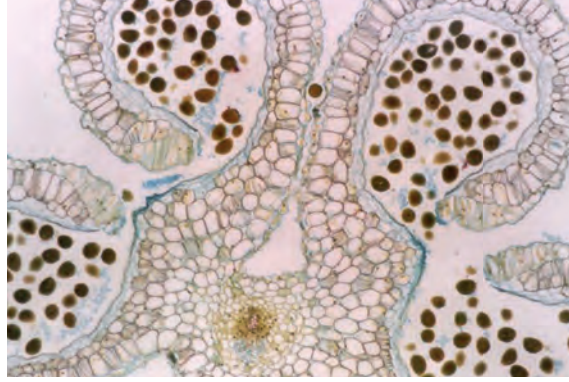


AM7115xx/AM7515xx/AM7915xx serisi

## temel özellikler

- ▶ 220x kadar büyütme ile
- ▶ 1,3 megapiksel veya 5 megapiksel
- ▶ polarizasyon filtresi ile ya da olmadan
- ▶ alüminyum alaşım gövde veya kompozit gövde
- ▶ Extended Depth of Field (EDOF), Extended Dynamic Range (EDR), Flexible LED Control (FLC) ve Automatic Magnification Reading (AMR) ile Edge serisi
- ▶ Windows ve MacOS için DinoXcope için gelişmiş DinoCapture yazılımını içerir

## Dino-Lite universal



**2** 2 yıl Avrupa garantisi

**SDK** Entegrasyon projeleri için ücretsiz SDK

**WiFi** WF-10 ünitesi ile birlikte kablosuz akış

**Yasal onay:** CE, FCC, ROHS

**Dahil yazılım:** DinoCapture 2.0 (Windows), DinoXcope (Mac OS)

MODEL	ÇÖZÜNÜRLÜK	BÜYÜTME	BAĞLANTI	UZUN ÇALIŞMA MESAFESİ	ÖLÇÜM VE KALİBRASYON	LEDLERİN SAYISI	EXCHANGABLE CAPS	POLARİZERE	METAL GÖVDE	ESD GÜVENLİ	NESİL	ADDITIONAL FEATURES	FIYAT ARALIĞI
<b>UNIVERSAL</b>													
AM4113T	1,3 megapiksel	10 - 70x, 200x	USB 2.0	-	✓	8	-	-	-	-	-	-	€ 200 - 300
AM4013MT	1,3 megapiksel	10 - 70x, 200x	USB 2.0	-	✓	8	-	-	✓	✓	-	-	€ 400 - 500
AM4113ZT	1,3 megapiksel	10 - 70x, 200x	USB 2.0	-	✓	8	-	✓	-	-	-	-	€ 300 - 400
AM4013MZT	1,3 megapiksel	10 - 70x, 200x	USB 2.0	-	✓	8	-	✓	✓	✓	-	-	€ 400 - 500
AM4115T	1,3 megapiksel	20 - 220x	USB 2.0	-	✓	8	✓	-	-	-	Edge	-	€ 400 - 500
AM4115ZT	1,3 megapiksel	20 - 220x	USB 2.0	-	✓	8	✓	✓	-	-	Edge	-	€ 500 - 600
AM4115TW	1,3 megapiksel	10 - 50x	USB 2.0	-	✓	8	✓	-	-	-	Edge	MACRO ZOOM	€ 400 - 500
AM4115ZTW	1,3 megapiksel	10 - 50x	USB 2.0	-	✓	8	✓	✓	-	-	Edge	MACRO ZOOM	€ 500 - 600
AM4515T	1,3 megapiksel	20 - 220x	USB 2.0	-	✓	8	✓	-	-	-	Edge	AMR	€ 400 - 500
AM4515ZT	1,3 megapiksel	20 - 220x	USB 2.0	-	✓	8	✓	✓	-	-	Edge	AMR	€ 500 - 600
AM4815T	1,3 megapiksel	20 - 220x	USB 2.0	-	✓	8	✓	-	-	-	Edge	EDOF/EDR	€ 600 - 700
AM4815ZT	1,3 megapiksel	20 - 220x	USB 2.0	-	✓	8	✓	✓	-	-	Edge	EDOF/EDR	€ 700 - 800
AM7013MT	5 megapiksel	10 - 70x, 200x	USB 2.0	-	✓	8	-	-	✓	✓	-	-	€ 500 - 600
AM7013MZT	5 megapiksel	10 - 70x, 200x	USB 2.0	-	✓	8	-	✓	✓	✓	-	-	€ 600 - 700
AM7115MZT	5 megapiksel	20 - 220x	USB 2.0	-	✓	8	✓	✓	✓	✓	Edge	FLC	€ 700 - 800
AM7115MZTW	5 megapiksel	10 - 50x	USB 2.0	-	✓	8	✓	✓	✓	✓	Edge	MACRO ZOOM /FLC	€ 800 - 900
AM7515MZT	5 megapiksel	20 - 220x	USB 2.0	-	✓	8	✓	✓	✓	✓	Edge	AMR/FLC	€ 800 - 900
AM7915MZT	5 megapiksel	10 - 220x	USB 2.0	-	✓	8	✓	✓	✓	✓	Edge	AMR/EDOF/EDR/FLC	€ 900 - 1000
AM7515MT2A	5 megapiksel	130 - 220x	USB 2.0	-	✓	9	✓	-	✓	✓	Edge	AMR/FLC/Coaxial	€ 900 - 1000

önerilen ürün [Daha fazla bilgi için: www.dino-lite.eu/am7915mzt](http://www.dino-lite.eu/am7915mzt)

## AM7915MZT

Edge Sensor - Polarizör - EDOF - EDR - AMR

Son model üstün optikler, yepyeni bir 5 megapiksel sensör kullanımı, Dino-Lite AM7915MZT bir teknoloji harikasıdır ve yüksek talepleri olan profesyoneller için en iyi seçimdir. Dino-Lite AM7915MZT sağlam, kompakt ve çekici muhafaza ile üstün görüntü kalitesi ve renk reproduksiyonu sunar. Genişletilmiş Dinamik Aralık (EDR) özelliği sayesinde, nesnenin içindeki daha koyu ya da parlak alanların ayrıntıları farklı pozlama seviyelerinde görüntülerin yığılmasıyla ortaya çıkabilmektedir. Genişletilmiş Alan Derinliği (EDOF) özelliği otomatik olarak pürüzlü veya düz olmayan yüzeylerde alan derinliğini artırmak için farklı odak düzeyindeki görüntüleri yığar. Dahili otomatik büyütme okuması ile, ölçümler kolayca ve hızlı bir şekilde yapılabilir. Yerleşik polarizasyon filtresi nedeniyle, bu model metal, plastik, cam, takı, elektronik gibi parlak ya da yansıtıcı nesnelere çalışırken idealdir.



5 megapiksel  
2592 x 1934



usb 2.0



ayarlanabilir  
~10x - 220x



extended  
depth of field  
EDOF



extended  
dynamic range  
EDR



automatic  
magnification  
reading AMR



flexible LED  
control FLC



değiştirilebilir  
kapaklar



polarize  
yansıma  
önleyici

# Dino-Lite yüksek büyütme

Daha fazla bilgi için: [www.dino-lite.eu/highmagnification](http://www.dino-lite.eu/highmagnification)



## Dino-Lite yüksek büyütme

Yüksek Büyütme serisi içindeki Dino-Lite modelleri 200 kez büyütme aşar ve 400x, 500x hatta göz kamaştırıcı 900 kez büyütme sunar. Bu aralıktaki mikroskoplar 1,3 megapiksel veya 5 megapiksel bir görüntü çözünürlüğü, bir USB bağlantısı sunar ve kullanıcı dostu DinoCapture yazılımını içerir. Ekstra sağlam metal gövde veya yansıma azaltmak için dahili kutuplayıcı sahibi modeller de mevcuttur.

Bu benzersiz özellikler Dino-Lite Yüksek Büyütme modellerini biyomedikal ve bilimsel araştırma, malzeme analizi, elektronik denetim veya yüksek büyütme, çok yönlülük ve hareketlilik gerektiren benzer herhangi bir uygulama için çok uygun bir denetim aracı kılar.

## temel özellikler

- ▶ 900x kadar büyütme ile
- ▶ 1,3 megapiksel veya 5 megapiksel
- ▶ polarizasyon filtresi ile ya da olmadan
- ▶ alüminyum alaşımlı gövde veya kompozit gövde
- ▶ Flexible LED Control (FLC) and Automatic Magnification Reading (AMR) ile Edge serisi
- ▶ Windows ve MacOS için DinoXcope için gelişmiş DinoCapture yazılımını içerir



AM4113T5 serisi



AM4113ZT4 serisi



AM4515T5 and T8 serisi

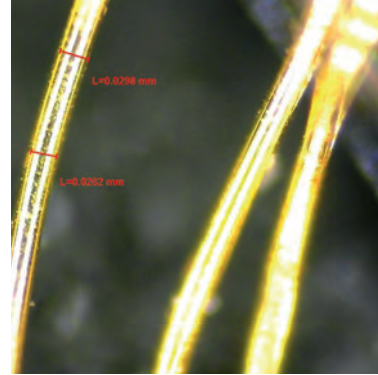
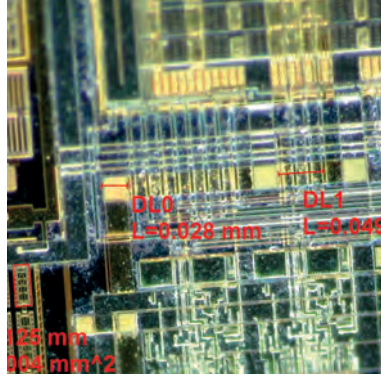
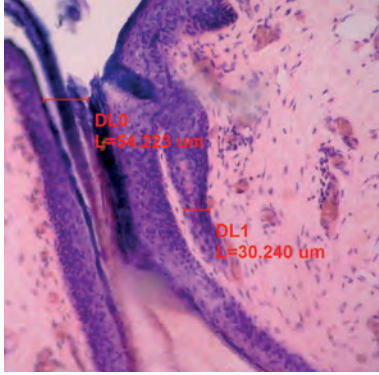


AM4013ZT4/AM7013ZT4 serisi



AM7515MTx serisi


## Dino-Lite yüksek büyütme



**2** 2 yıl Avrupa garantisi

 Yasal onay: CE, FCC, ROHS

**SDK** Entegrasyon projeleri için ücretsiz SDK

 Dahil yazılım: DinoCapture 2.0 (Windows), DinoXcope (Mac OS)

 WF-10 ünitesi ile birlikte kablosuz akış

MODEL	ÇÖZÜNÜRLÜK	BÜYÜTME	BAĞLANTI	UZUN ÇALIŞMA MESAFESİ	ÖLÇÜM VE KALİBRASYON	LEDLERİN SAYISI	EXCHANGABLE CAPS	POLARİZERE	METAL GÖVDE	ESD GÜVENLİ	NESİL	ADDITIONAL FEATURES	FİYAT ARALIĞI
<b>YÜKSEK BÜYÜTME</b>													
AM4113ZT4	1,3 megapiksel	400 - 470x	USB 2.0	-	✓	8	-	✓	-	-	-	-	€ 300 - 400
AM4013MZT4	1,3 megapiksel	400 - 470x	USB 2.0	-	✓	8	-	✓	✓	✓	-	-	€ 500 - 600
AM7013MZT4	5 megapiksel	400 - 470x	USB 2.0	-	✓	8	-	✓	✓	✓	-	-	€ 600 - 700
AM4113T5	1,3 megapiksel	500x	USB 2.0	-	✓	8	-	-	-	-	-	-	€ 300 - 400
AM4013MT5	1,3 megapiksel	500x	USB 2.0	-	✓	8	-	-	✓	✓	-	-	€ 400 - 500
AM4515ZT4	1,3 megapiksel	400 - 470x	USB 2.0	-	✓	8	✓	✓	-	-	Edge	AMR	€ 500 - 600
AM4515T5	1,3 megapiksel	500 - 550x	USB 2.0	-	✓	8	✓	-	-	-	Edge	AMR	€ 500 - 600
AM4515T8	1,3 megapiksel	700 - 900x	USB 2.0	-	✓	8	✓	-	-	-	Edge	AMR	€ 600 - 700
AM7515MT4A	5 megapiksel	415 - 470x	USB 2.0	-	✓	9	✓	-	✓	✓	Edge	AMR/FLC/Coaxial	€ 900 - 1000
AM7515MT8A	5 megapiksel	700 - 900x	USB 2.0	-	✓	9	✓	-	✓	✓	Edge	AMR/FLC/Coaxial	€ 900 - 1000



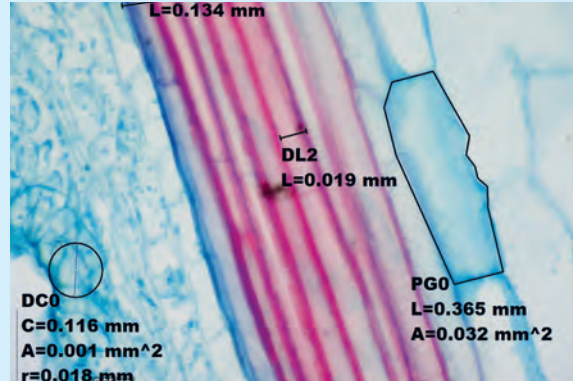
önerilen ürün [Daha fazla bilgi için: www.dino-lite.eu/am4515t8](http://www.dino-lite.eu/am4515t8)

## AM4515T8 – edge

Edge Sensor - AMR - 900x büyütme kadar

900x'e kadar büyütme ve yüksek çözünürlüklü optiklerle, bu yüksek büyütme Dino-Lite modeli 1,5 mikrometreye ( $\mu\text{m}$ ) kadar küçük ayrıntıları ortaya çıkarır. Ayrıca, yüksek oranda büyütme ile uzun çalışma mesafesi mikroskop altında çok küçük objeleri daha kolay izlemeyi ve hareket ettirmeyi sağlar.

Bu benzersiz özellikler Dino-Lite AM4515T8'i biyomedikal ve bilimsel araştırma, malzeme analizi, elektronik inceleme veya yüksek büyütme, çok yönlülük ve mobilite gerektiren herhangi bir benzer uygulama için mükemmel bir inceleme aracı olmasını sağlar. Dino-Lite AM4515T8 kullanıcı dostu DinoCapture 2.0 yazılımı ile birlikte gelmektedir. Bu modelde otomatik büyütme okuma (AMR), kalibrasyon, ölçme görüntü yakalama ve açıklama ekleme ve video kayıt gibi özellikler içerir. AM4515T8 modeli elle kumanda edilebilir de, bir yüksek hassasiyetli ayak tavsiye edilir. Örneğin Dino-Lite RK-10A muhteşem bir eklentidir, esnek paslanmaz çelik ve hafif alüminyumdan yapılmış sağlam ve istikrarlı bir yüksek kaliteli ayak çözümdür ve çok hassas ince odak ayarı sunar.



usb 2.0



ölçüm işlevi



ayarlanabilir  
~700-900x



automatic magnification reading AMR



büyütme kilidi



1,3 megapiksel  
1280 x 1024



8 beyaz led, değiştirilebilir



değiştirilebilir kapaklar

# Dino-Lite uzun çalışma mesafesi

Daha fazla bilgi için: [www.dino-lite.eu/longworkingdistance](http://www.dino-lite.eu/longworkingdistance)



## Dino-Lite uzun çalışma mesafesi (LWD)

Nesneden ekstra uzaklık ve daha geniş bir görüş alanı gereken görevler için Dino-Lite bir dizi Uzun Çalışma Mesafesi mikroskobu sunuyor. Ekstra çalışma mesafesi ve geniş görüş alanı ile bu seri, tamir, yeniden işleme veya montaj gibi görevler için ya da dokunulmaması gereken hacimli nesnelere veya kırılabilen nesnelere çalışmak için ideal bir çözüm sunuyor.

Bu aralıktaki mikroskoplar 1,3 megapiksel veya 5 megapiksel bir görüntü çözünürlüğü, bir USB bağlantısı sunar ve kullanıcı dostu DinoCapture yazılımını içerir. Ekstra sağlam metal gövde veya yansıma azaltmak için dahili kutuplayıcı sahibi modeller de mevcuttur. Maksimum büyütme, bu tür uygulamaları için genellikle yeterli olan 140 keze kadar ulaşır. Özellikle akılda elektronik sektörünün ihtiyaçları düşünülerek tasarlanmış olan Dino-Lite, Uzun Çalışma Mesafesi (ESD) ve daha geniş bir Görüş Alanı ile bir çok Elektrostatik Deşarj Emniyetli model sunuyor.



AM4113xx serisi



AM41xx/45xx/48xx serisi



AM4013xx serisi

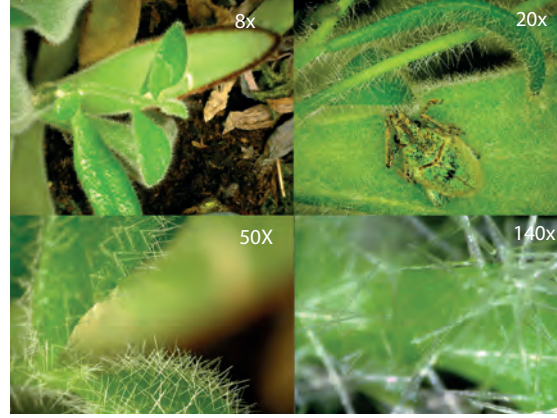
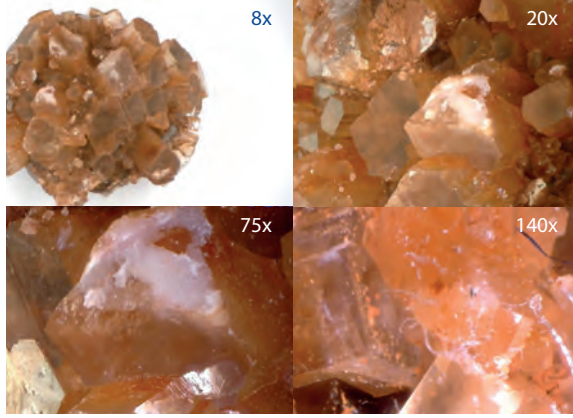


AM7115xx/AM7515xx/AM7915xx serisi

## temel özellikler

- ▶ 5 ila 140x'e kadar büyütme
- ▶ 22,5 cm'e kadar uzun çalışma mesafesi (43 cm'ye kadar TF modelleri)
- ▶ 1,3 megapiksel veya 5 megapiksel
- ▶ polarizasyon filtresi ile ya da olmadan
- ▶ alüminyum alaşımlı gövde veya kompozit gövde
- ▶ Extended Depth of Field (EDOF), Extended Dynamic Range (EDR), Automatic Magnification Reading (AMR) ve Flexible LED Control (FLC) ile Edge serisi
- ▶ Windows ve MacOS için DinoXcope için gelişmiş DinoCapture yazılımını içerir


## Dino-Lite uzun çalışma mesafesi



**2** 2 yıl Avrupa garantisi

 Yasal onay: CE, FCC, ROHS

**SDK** Entegrasyon projeleri için ücretsiz SDK

 Dahil yazılım: DinoCapture 2.0 (Windows), DinoXcope (Mac OS)

 WF-10 ünitesi ile birlikte kablosuz akış

MODEL	ÇÖZÜNÜRLÜK	BÜYÜTME	BAĞLANTI	UZUN ÇALIŞMA MESAFESİ	ÖLÇÜME KALIBRASYON	LEDLERİN SAYISI	EXCHANGABLE CAPS	POLARİZERE	METAL GÖVDE	ESD GÜVENLİ	NESİL	ADDITIONAL FEATURES	FİYAT ARALIĞI
<b>UZUN ÇALIŞMA MESAFESİ (LWD)</b>													
AM4113TL	1,3 megapiksel	10-90x	USB 2.0	✓	✓	8	-	-	-	-	-	-	€ 300 - 400
AM4013MTL	1,3 megapiksel	10-90x	USB 2.0	✓	✓	8	-	-	✓	✓	-	-	€ 400 - 500
AM4113TL-M40	1,3 megapiksel	5-40x	USB 2.0	✓	✓	8	-	-	-	-	-	macro zoom	€ 300 - 400
AM4113ZTL	1,3 megapiksel	10-90x	USB 2.0	✓	✓	8	-	✓	-	-	-	-	€ 300 - 400
AM4013MZTL	1,3 megapiksel	10-90x	USB 2.0	✓	✓	8	-	✓	✓	✓	-	-	€ 500 - 600
AD4113ZTL	1,3 megapiksel	20-90x	USB 2.0	✓	✓	8	✓	✓	-	-	-	-	€ 400 - 500
AD4013MZTL	1,3 megapiksel	20-90x	USB 2.0	✓	✓	8	✓	✓	✓	✓	-	-	€ 500 - 600
AM4115TL	1,3 megapiksel	10-140x	USB 2.0	✓	✓	8	✓	-	-	-	Edge	-	€ 400 - 500
AM4115ZTL	1,3 megapiksel	10-140x	USB 2.0	✓	✓	8	✓	✓	-	-	Edge	-	€ 500 - 600
AM4515ZTL	1,3 megapiksel	10-140x	USB 2.0	✓	✓	8	✓	✓	-	-	Edge	AMR	€ 500 - 600
AM4815ZTL	1,3 megapiksel	10-140x	USB 2.0	✓	✓	8	✓	✓	-	-	Edge	EDOF/EDR	€ 700 - 800
AM4115TF	1,3 megapiksel	10-70x	USB 2.0	✓	✓	8	✓	-	-	-	Edge	ELWD	€ 500 - 600
AD7013MTL	5 megapiksel	20-90x	USB 2.0	✓	✓	8	✓	-	✓	✓	-	-	€ 600 - 700
AM7115MZTL	5 megapiksel	10-140x	USB 2.0	✓	✓	8	✓	✓	✓	✓	Edge	FLC	€ 700 - 800
AM7515MZTL	5 megapiksel	10-140x	USB 2.0	✓	✓	8	✓	✓	✓	✓	Edge	AMR/FLC	€ 800 - 900
AM7915MZTL	5 megapiksel	10-140x	USB 2.0	✓	✓	8	✓	✓	✓	✓	Edge	AMR/EDOF/EDR/FLC	€ 900 - 1000
AM7115MTF	5 megapiksel	10-70x	USB 2.0	✓	✓	8	✓	-	✓	✓	Edge	ELWD/FLC	€ 700 - 800

önerilen ürün [Daha fazla bilgi için: www.dino-lite.eu/am4815ztl](http://www.dino-lite.eu/am4815ztl)

## AM4815ZTL – edge

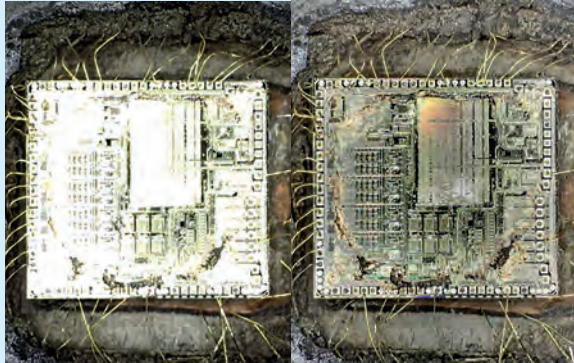
Edge Sensor - Uzun çalışma mesafesi - Polarizör - EDOF - EDR

AM4815ZTL bir Kutuplaştırıcı, Uzun Çalışma Mesafesi ve 10x - 140x büyütme aralığı, Genişletilmiş Alan Derinliği (EDOF) ve Genişletilmiş Dinamik Aralık (EDR) gibi görüntü işleme özelliklerini bir araya getirir. Genişletilmiş Dinamik Aralık (EDR) özelliği sayesinde, nesnenin içindeki daha koyu ya da parlak alanların ayrıntıları farklı pozlama seviyelerinde görüntülerin yığılmasıyla ortaya çıkabilmektedir. Genişletilmiş Alan Derinliği (EDOF) özelliği otomatik olarak pürüzlü veya düz olmayan yüzelerde alan derinliğini artırmak için farklı odak düzeyindeki görüntüleri yığar. Mikroskop ile sağlanan farklı kapaklar Dino-Lite Edge'i her türlü profesyonel uygulama için en mükemmel seçim yapar.



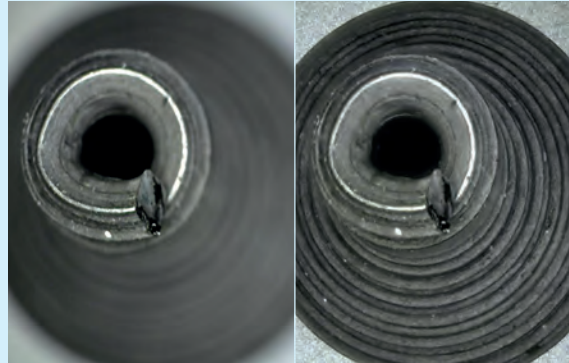
EDOF olmaksızın

EDOF ile



EDOF olmaksızın

EDOF ile



usb 2.0



uzun çalışma mesafesi  
4-15 cm



kesintisiz  
~10x - 140x



extended dynamic range  
EDR



extended depth of field  
EDOF



büyütme kilidi



1,3 megapiksel  
1280 x 1024



8 beyaz led,  
değiştirilebilir



polarize yansima önleyici



değiştirilebilir kapaklar

# Dino-Lite özel aydınlatma

Daha fazla bilgi için: [www.dino-lite.eu/speciallighting](http://www.dino-lite.eu/speciallighting)



## Dino-Lite özel aydınlatma

Bilim, adli tıp, endüstri, mühendislik ya da tıp alanında birçok özel uygulama özel aydınlatma gerektirir. Birçok özel uygulama için ultraviyole aydınlatma, kızılötesi aydınlatma, floresan aydınlatma veya farklı ışık türleri arasında kombinasyonlar ile Dino-Lite modelleri oluşturulmuştur. Bu aralıktaki Dino-Lite mikroskoplar 1,3 megapiksel veya 5 megapiksel bir optik çözünürlüğü, bir USB bağlantısı sunar ve kullanıcı dostu DinoCapture yazılımını içerir. Büyütme oranları ortadan yükseğe (~500x'e kadar) değişen oranlarda mevcuttur.

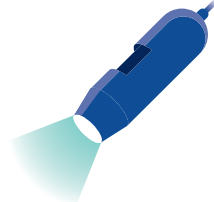
Ekstra sağlam metal gövdeli modeller bu aralığın bir parçasıdır. Beğeni toplayan Dino-Lite floresan mikroskop serisi dünyanın en küçük floresan mikroskopları olarak kabul edilir. Bant-geçişli emisyon filtreli geleneksel floresan mikroskopları ile karşılaştırıldığında, Dino-Lites yüksek-geçişli emisyon filtreleri daha büyük bir floresan dalga boyu aralığı üzerinde görünürlük ve hassasiyet sağlar.

### Ultraviyole (UV)



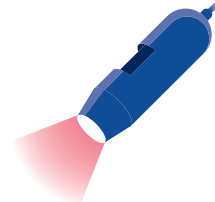
Ultraviyole (UV) ışık veya UV ve beyaz ışık arasında bir kombinasyon ile Dino-Lite elle taşınır mikroskoplar.

### Floresan



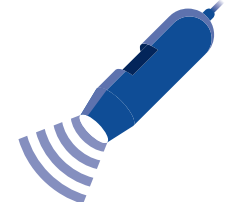
400 nm ila 620 nm'ye kadar floresan algılamak için floresan ledler ile Dino-Lite elle taşınır mikroskoplar.

### Kızılötesi (IR)



Kızılötesi ışık veya kızılötesi ve morötesi ışık kombinasyonları ile Dino-Lite elle taşınır mikroskoplar.

### Stroboskopik ışık



Hızlı hareket eden nesnelere yakalamak için stroboskopik teknoloji ile Dino-Lite elle taşınır mikroskoplar.





# Dino-Lite özel aydınlatma - ultraviyole (UV)

Daha fazla bilgi için: [www.dino-lite.eu/ultraviolet](http://www.dino-lite.eu/ultraviolet)



AM4113xx serisi

AM4115xx serisi


AM4013xx / AM7013xx serisi

Ultraviyole (UV) ışık veya UV ve beyaz ışık arasında bir kombinasyon ile Dino-Lite elle taşınır mikroskoplar. Bu aralıktaki Dino-Lite mikroskoplar 1,3 megapiksel veya 5 megapiksel bir optik çözünürlüğü, bir USB bağlantısı sunar ve kullanıcı dostu DinoCapture yazılımını içerir. Ekstra sağlam metal gövdeli modeller bu aralığın bir parçasıdır.

**2** 2 yıl Avrupa garantisi

 Yasal onay: CE, FCC, ROHS

**SDK** Entegrasyon projeleri için ücretsiz SDK

 Dahil yazılım: DinoCapture 2.0 (Windows), DinoXScope (Mac OS)

 WF-10 ünitesi ile birlikte kablosuz akış

MODEL	ÇÖZÜNÜRLÜK	BÜYÜTME	BAĞLANTI	UZUN ÇALIŞMA MESAFESİ	ÖLÇÜM VE KALIBRASYON	LEDLERİN SAYISI	TYPE OF LEDS	EMISSION FILTER	EXCHANGABLE CAPS	POLARİZERE	METAL GÖVDE	ESD GÜVENLİ	NESİL	FİYAT ARALIĞI
<b>ÖZEL AYDINLATMA ULTRAVİYOLE</b>														
AM4113FVT2	1,3 megapiksel	10 - 70x, 200x	USB 2.0	-	✓	4	~375 nm UV	✓	-	-	-	-	-	€ 200 - 300
AM4113FVT	1,3 megapiksel	10 - 70x, 200x	USB 2.0	-	✓	8	390/400 nm UV	✓	-	-	-	-	-	€ 200 - 300
AM4115-FUT	1,3 megapiksel	20 - 220x	USB 2.0	-	✓	4	~375 nm UV	✓	✓	-	-	-	Edge	€ 400 - 500
AM4115-FVT	1,3 megapiksel	20 - 220x	USB 2.0	-	✓	8	390/400 nm UV	✓	✓	-	-	-	Edge	€ 400 - 500
AM4113T-FV2W	1,3 megapiksel	10 - 70x, 200x	USB 2.0	-	✓	4+4	375 nm UV + beyaz	✓	-	-	-	-	-	€ 300 - 400
AM4113T-FVW	1,3 megapiksel	10 - 70x, 200x	USB 2.0	-	✓	4+4	390/400 nm UV + beyaz	✓	-	-	-	-	-	€ 300 - 400
AM4013MT-FVW	1,3 megapiksel	10 - 70x, 200x	USB 2.0	-	✓	4+4	390/400 nm UV + beyaz	✓	-	-	✓	✓	-	€ 400 - 500
AM4113T-VW	1,3 megapiksel	10 - 70x, 200x	USB 2.0	-	✓	4+4	390/400 nm UV + beyaz	-	-	-	-	-	-	€ 300 - 400
AM4013MT-VW	1,3 megapiksel	10 - 70x, 200x	USB 2.0	-	✓	4+4	390/400 nm UV + beyaz	-	-	-	✓	✓	-	€ 400 - 500
AM4113TL-FVW	1,3 megapiksel	10 - 90x	USB 2.0	✓	✓	4+4	390/400 nm UV + beyaz	✓	-	-	-	-	-	€ 300 - 400
AM4013MTL-FVW	1,3 megapiksel	10 - 90x	USB 2.0	✓	✓	4+4	390/400 nm UV + beyaz	✓	-	-	✓	✓	-	€ 500 - 600
AM4115T-FUW	1,3 megapiksel	20 - 220x	USB 2.0	-	✓	4+4	375 nm UV + beyaz	✓	✓	-	-	-	Edge	€ 500 - 600
AM4115T-FVW	1,3 megapiksel	20 - 220x	USB 2.0	-	✓	4+4	390/400 nm UV + beyaz	✓	✓	-	-	-	Edge	€ 500 - 600
AM4115TL-FVW	1,3 megapiksel	10 - 140x	USB 2.0	✓	✓	4+4	390/400 nm UV + beyaz	✓	✓	-	-	-	Edge	€ 500 - 600
AM7115MT-FUW	5 megapiksel	20 - 220x	USB 2.0	-	✓	4+4	375 nm UV + beyaz	✓	✓	-	✓	✓	Edge	€ 700 - 800

# Dino-Lite özel aydınlatma - floresan

Daha fazla bilgi için: [www.dino-lite.eu/fluorescence](http://www.dino-lite.eu/fluorescence)




Beğeni toplayan Dino-Lite floresan mikroskop serisi dünyanın en küçük floresan mikroskopları olarak kabul edilir. Bant-geçişli emisyon filtreli geleneksel floresan mikroskopları ile karşılaştırıldığında, Dino-Lites yüksek-geçişli emisyon filtreleri daha büyük bir floresan dalga boyu aralığı üzerinde görünürlük ve hassasiyet sağlar. 400nm ila 620nm'ye kadar floresan algılamak için floresan ledler ile Dino-Lite elle taşınır mikroskoplar.

**2** yıl  
Avrupa  
garantisi

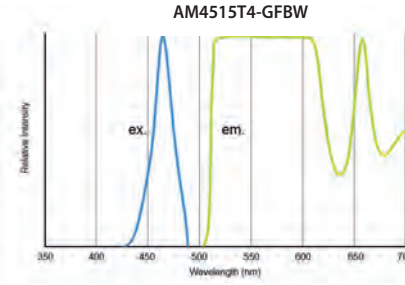
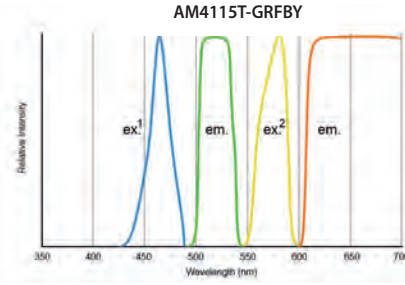
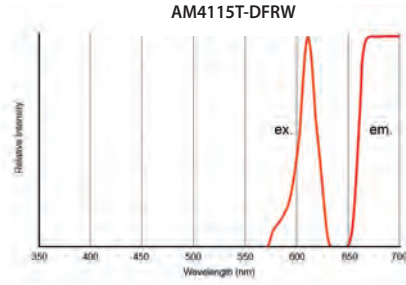
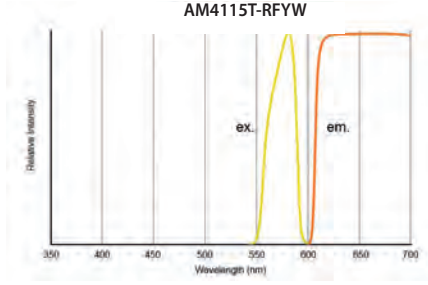
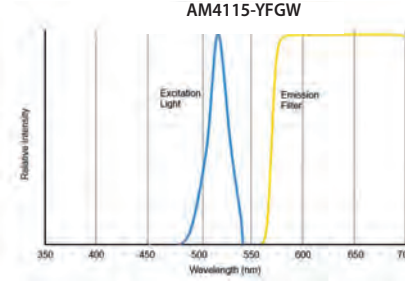
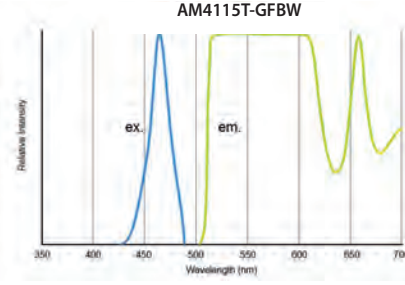
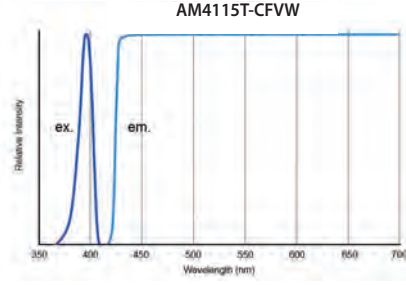
 Yasal onay:  
CE, FCC, ROHS

**SDK** Entegrasyon  
projeleri için  
ücretsiz SDK

 Dahil yazılım:  
DinoCapture 2.0 (Windows),  
DinoXcope (Mac OS)

 WF-10 ünitesi  
ile birlikte kablosuz  
akış

## Dino-Lite özel aydınlatma - Floresan



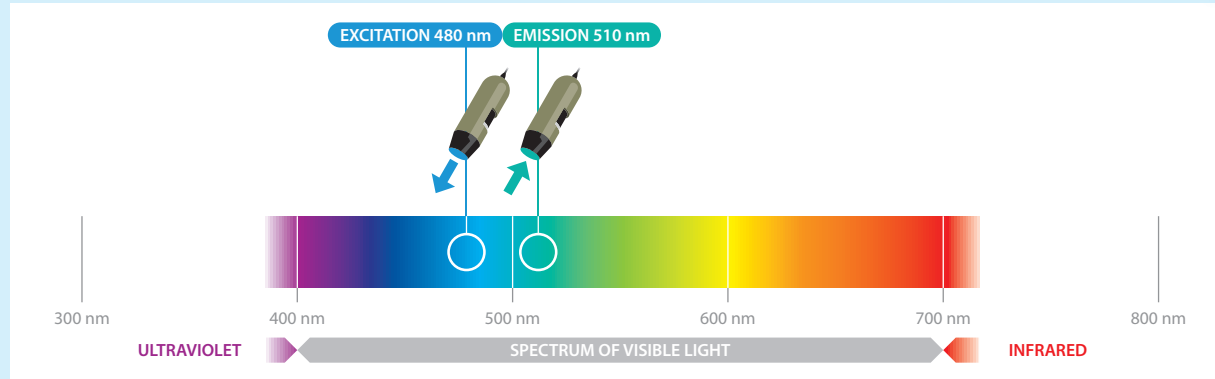
MODEL	ÇÖZÜNÜRLÜK	BÜYÜTME	BAĞLANTI	UZUN ÇALIŞMA MESAFESİ	ÖLÇÜME KALIBRASYON	LEDLERİN SAYISI	EXCITATION WAVELENGTH	EMISSION WAVELENGTH	FLUOROPHORE (EXAMPLE)	EXCHANGABLE CAPS	POLARİZERE	METAL GÖYDE	ESD GÜVENLİ	İSİL	EK ÖZELLİKLER	FİYAT ARALIĞI
<b>ÖZEL AYDINLATMA FLORESAN</b>																
AM4115T-CFVW	1,3 megapiksel	20 - 220x	USB 2.0	-	✓	7 FL + 1 beyaz	EX: 400 nm + beyaz	EM: 430 nm LP	DAPI	✓	-	-	-	-	Edge	€ 600 - 700
AM4115T-GFBW	1,3 megapiksel	20 - 220x	USB 2.0	-	✓	7 FL + 1 beyaz	EX: 480 nm + beyaz	EM: 510 nm LP	GFP, FITC	✓	-	-	-	-	Edge	€ 600 - 700
AM4115T-YFGW	1,3 megapiksel	20 - 220x	USB 2.0	-	✓	7 FL + 1 beyaz	EX: 525 nm + beyaz	EM: 570 nm LP	Cy3, TRITC	✓	-	-	-	-	Edge	€ 600 - 700
AM4115T-RFYW	1,3 megapiksel	20 - 220x	USB 2.0	-	✓	7 FL + 1 beyaz	EX: 575 nm + beyaz	EM: 610 nm LP	TxRed, mCherry	✓	-	-	-	-	Edge	€ 600 - 700
AM4115T-DFRW	1,3 megapiksel	20 - 220x	USB 2.0	-	✓	7 FL + 1 beyaz	EX: 620 nm + beyaz	EM: 650 nm LP	Cy5	✓	-	-	-	-	Edge	€ 600 - 700
AM4115T-GRFBY	1,3 megapiksel	20 - 220x	USB 2.0	-	✓	4 FL + 4 FL	EX: 480 nm + 575 nm	EM: 510 nm & 610 nm	GFP/FITC & TxRed/mCherry	✓	-	-	-	-	Edge	€ 700 - 800
AM4515T4-GFBW	1,3 megapiksel	400 - 470x	USB 2.0	-	✓	7 FL + 1 beyaz	EX: 480 nm + beyaz	EM: 510 nm LP	GFP, FITC	✓	-	-	-	-	Edge	AMR € 600 - 700

önerilen ürün [Daha fazla bilgi için: www.dino-lite.eu/am4115t-gfbw](http://www.dino-lite.eu/am4115t-gfbw)

## AM4115T-GFBW, fluorescence

Edge Sensor - 1 beyaz / 7 FL LED'ler - Eksitasyon 480'de ve 510 nm'den emisyon

Dino-Lite AM4115T-GFBW dijital mikroskop 480nm LED'ler kullanarak araştırma ve floresan nesnelere görüntüleme için optimize edilmiştir. GFP (yeşil floresan proteini) dahil ama onunla sınırlı olmamak üzere gözlemlemek için tasarlanmış 510nm emisyon filtresine sahiptir. Geleneksel floresan mikroskopların band geçiş tipindeki emisyon filtreleri ile karşılaştırıldığında, Dino-Lite'in uzun geçiş tip emisyon filtreleri daha geniş bir floresan dalga aralığında görünürlük ve duyarlılık sağlar. Yeşil floresan objeler mikroskop altında yerlerinden fırlarlar, yeşil parlaklıklarını açıkça görebilirsiniz. AM4115T-GFBW objeleri rahatça bulabilmek ve kolayca odaklanabilmek için ışık kaynağını 480nm uyarma maviden beyaz LED'lere değiştirebilme özelliğine sahiptir.



# örnek çalışma floresan

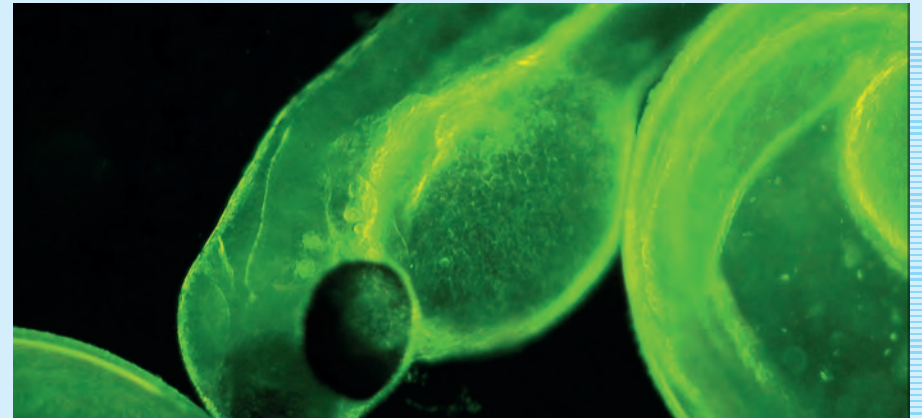
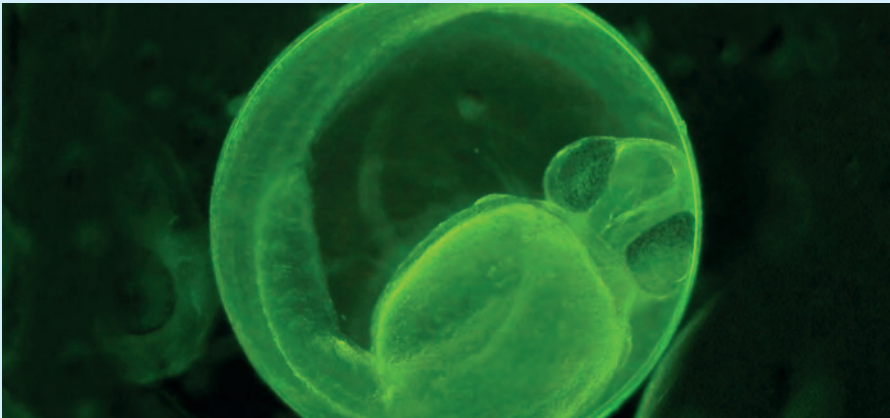
Daha fazla bilgi için: [www.dino-lite.eu/zebrafish-research](http://www.dino-lite.eu/zebrafish-research)

## Hücre arařtirması usb flüoresan mikroskobu ile görünür hale geldi

### Dino-Lite bir görüntü oluşturmak için arařtırmacılara yardımcı olur

Hayatı tehdit eden hastalıklar üzerinde yapılan arařtırmalar büyük önem taşımaktadır. Özel haff mikroskopisi ile bir küçük çizgili balık mucizevi biçimde önemli bir rol oynayabilir. Tayvanlı Prof. Yung-Jen Chuang (47) Dino-Lite floresan mikroskoplar kullanarak zebra balıkları üzerinde arařtırma yapıyor. Prof. Yung-Jen Chuang, Tayvan Hsinchu Ulusal Tsing Hua Üniversitesi bünyesinde bir vasküler biyoloji laboratuvarında çalışıyor. Vasküler biyoloji aorttan beyindeki en küçük kılcal damara tüm dolaşım sistemi formlarını inceleyen bir alandır. Profesör Yung-Jen Chuang ve ekibi özellikle mevcut kan damarlarından yeni kan damarları oluşumundaki anjiyogenez olarak adlandırılan moleküler ve hücresel süreçlerle ilgileniyor. Ekip ayrıca kalp ya da beyin gibi hayati organlara hasar sonrası doku onarımının ortaya nasıl çıktığını ve hangi tepkilerin bir tümör içindeki kan dolaşımını etkilediğini inceliyor.

Çalışmalar, ayrıca hangi genlerin örneğin yenilenmeyi hızlandırmak için daha çok çalıştığını belirlemeyi hedefleyen fonksiyonel genomikleri içerir. Profesör Yung-Jen Chuang çok sayıda arařtırmacıdan ve daha da çok sayıda zebra balığı ve Dino-Lite floresan mikroskoptan oluşan bir takıma önderlik ediyor. Profesör Yung-Jen Chuang floresan dijital mikroskopları geliřtirmek için Dino-Lite ile çalıştı: "Dino-Lite floresan mikroskoplar kaliteli ve uygun fiyatlı olduđu için mutluyum. Ayrıca, kullanımları da kolay. Böylece, asgari eğitimden sonra çalışacak daha fazla arařtırmacı bulabilir ve aynı zamanda eğitim amaçlı çeşitli Dino-Lite setlerini hizmete sunabiliriz. Bir dizüstü bilgisayarda görüntüleri göstermek çok kolay, bu şekilde doku deęişikliklerini daha iyi incelemek için hem hareketsiz görüntüleri, hem de videoları saklayabiliyoruz."



# Dino-Lite özel aydınlatma - kızılötesi (IR)

Daha fazla bilgi için: [www.dino-lite.eu/infrared](http://www.dino-lite.eu/infrared)

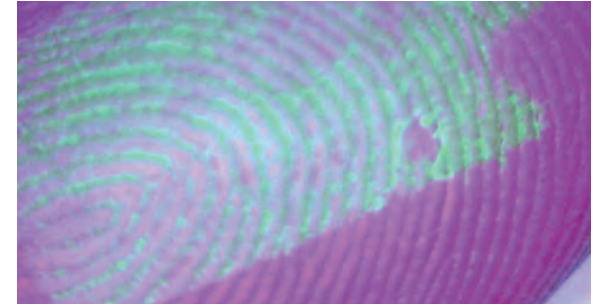


AM4113xx serisi

AM7013xx serisi

Kızılötesi ışık veya kızılötesi ve morötesi ışık kombinasyonları ile Dino-Lite elle taşınır mikroskoplar.

- 2** 2 yıl Avrupa garantisi
- SDK** Entegrasyon projeleri için ücretsiz SDK
- WF-10** WF-10 ünitesi ile birlikte kablosuz akış
- Yasal onay:** CE, FCC, ROHS
- Dahil yazılım:** DinoCapture 2.0 (Windows), DinoXcope (Mac OS)



MODEL	ÇÖZÜNÜRLÜK	BÜYÜTME	BAĞLANTI	UZUN ÇALIŞMA MESAFESİ	ÖLÇÜME KALİBRASYON	LEDLERİN SAYISI	TYPE OF LEDS	EMISSION FILTER	EXCHANGABLE CAPS	POLARİZERE	METAL GÖVDE	ESD GÜVENLİ	NESİL	FIYAT ARALIĞI
<b>ÖZEL AYDINLATMA KIZILÖTESİ (IR)</b>														
AM4115-FKT	1,3 megapiksel	20-220x	USB 2.0	-	✓	8	780 nm IR	✓	✓	-	-	-	Edge	€ 500 - 600
AM4115-FIT	1,3 megapiksel	20-220x	USB 2.0	-	✓	8	850 nm IR	✓	✓	-	-	-	Edge	€ 400 - 500
AM4115-FJT	1,3 megapiksel	20-220x	USB 2.0	-	✓	8	940 nm IR	✓	✓	-	-	-	Edge	€ 400 - 500
AD4113T-I2V	1,3 megapiksel	20-200x	USB 2.0	-	✓	4+4	390/400 nm UV + 940 nm IR	✓	✓	-	-	-	-	€ 300 - 400
AM4115T-JV	1,3 megapiksel	20-220x	USB 2.0	-	✓	4+4	390/400 nm UV + 940 nm IR	✓	✓	-	-	-	Edge	€ 500 - 600
AM7013M-FIT	5 megapiksel	10-70x, 200x	USB 2.0	-	✓	8	850 nm IR	✓	-	-	✓	✓	-	€ 500 - 600
AD7013MTL-FI2	5 megapiksel	20-90x	USB 2.0	✓	✓	8	940 nm IR	✓	✓	-	✓	✓	-	€ 600 - 700

# Dino-Lite özel aydınlatma - stroboskopik

Daha fazla bilgi için: [www.dino-lite.eu/stroboscopic](http://www.dino-lite.eu/stroboscopic)



AM3715TB



AM3713TB

Hızlı hareket eden nesnelere yakalamak için stroboskopik teknoloji ile Dino-Lite elle taşınır mikroskoplar. Stroboskopik teknoloji ile Dino-Lite elle taşınır mikroskoplar, hızlı hareket eden nesnelere yakalamayı olanaklı kılar. Dino-Lite stroboskopik ışık özelliğiyle yüksek büyütmelerde bile hareket bulanıklığını azaltarak mükemmel fotoğraflar çeker. Strobomikroskop teknolojisi kullanıcının hızlı hareket eden nesnelere oldukça kolay ve rahat bir biçimde yakalamasını sağlar. İmalat ortamındaki üretim bantlarını izlemek, laboratuvar ortamındaki canlıları veya benzer şekilde hızlı hareket eden nesnelere olduğu diğer uygulamaları gözlemede kullanılabilir.

2 yıl Avrupa garantisi

Yasal onay: CE, FCC, ROHS

SDK Entegrasyon projeleri için ücretsiz SDK

Dahil yazılım: DinoCapture 2.0 (Windows), DinoXcope (Mac OS)

MODEL	ÇÖZÜNÜRLÜK	BÜYÜTME	BAGLANTI	UZUN ÇALIŞMA MESAFESİ	ÖLÇÜM VE KALİBRASYON	LEDLERİN SAYISI	TYPE OF LEDS	FPS	EXCHANGABLE CAPS	POLARİZERE	METAL GÖVDE	ESD GÜVENLİ	NESİL	EK ÖZELLİKLER	FİYAT ARALIĞI
ÖZEL AYDINLATMA STROBOSKOPIK IŞIK															
AM3713TB	VGA (640x480)	10 - 70x, 200x	USB 2.0	-	✓	8	beyaz (stroboskopik)	60 fps	-	-	-	-	-	-	€ 300 - 400
AM3715TB	VGA (640x480)	20 - 220x	USB 2.0	-	✓	8	beyaz (stroboskopik)	30 fps	✓	-	-	-	Edge	externí spoušť	€ 400 - 500

# Dino-Lite yüksek hız

Daha fazla bilgi için: [www.dino-lite.eu/highspeed](http://www.dino-lite.eu/highspeed)



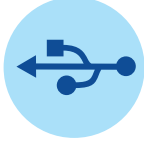


## Dino-Lite yüksek hız

Bu sayfadaki tüm modeller gelişmiş koruma, dayanıklılık ve en iyi görünüm ve his için alüminyum alaşımlı gövde ile sunulmaktadır. Bir bilgisayar kullanmak istemediğiniz ya da gerçek zamanlı video akışı gereken ortamlarda çalışmak için, USB 3.0, DVI, VGA veya doğrudan TV bağlantısı ile bir Dino-Lite en iyi çözüm olabilir. VGA konnektörlü Dino-Lite serisi, doğrudan bir bilgisayar moni-

törüne (VGA ekran) ve DVI ve TV model-leri doğrudan TV Ekranına takılabilir. Yüksek Hızda Gerçek Zamanlı modellerin en büyük avantajı saniyede 60 kare yüksek bir kare hızı sunmasıdır, bu da PCB veya mikroskop altında dolaşması gereken nesnelere çalışırken gerçek zamanlı görüntünün önemli olduğu durumlarda önemlidir.

### USB 3.0 bağlantısı



Bir USB 3.0 konektörü üzerinden bir bilgisayar veya bir doğrudan bağlanan Yüksek Hız modeli.



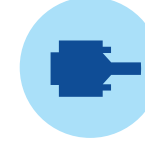
### High Definition bağlantısı (DVI)



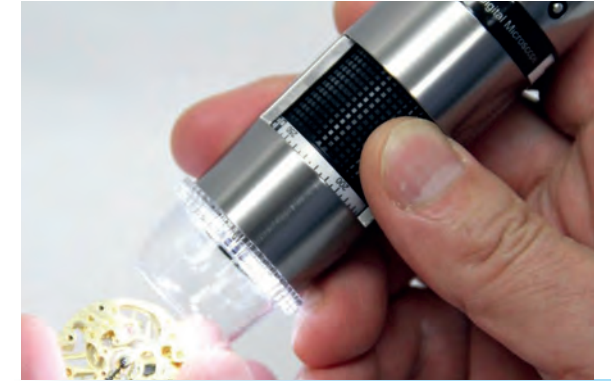
Bir DVI konektörü üzerinden bir bilgisayar monitörü veya bir TV ekranına doğrudan bağlanan Yüksek Hız modeli.



### VGA bağlantısı



VGA (D-SUB) konektörü üzerinden bir bilgisayar monitörü / VGA ekrana doğrudan bağlanan Yüksek Hız modelleri.



# Dino-Lite yüksek hız - USB 3.0 bağlantısı Daha fazla bilgi için: [www.dino-lite.eu/usb-3](http://www.dino-lite.eu/usb-3)



AM73xxx serisi

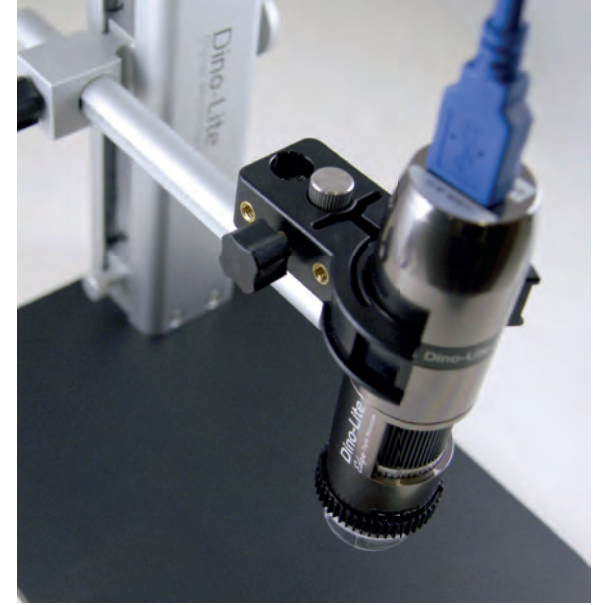
USB 3.0 veriyi 5 Gbit/sn'ye (625 MB/sn) varan bir hızla aktarabilen, "SuperSpeed" (SS) adı verilen yeni bir aktarım modunu beraberinde getirir. USB 3.0'a sahip Dino-Lite modelleri, 1280x960 çözünürlükte 45 FPS'ye varan bir görüntü aktarım hızı sunar. SuperSpeed, iyileştirilmiş renk doğruluğu ve görüntü kalitesi de dâhil olmak üzere Dino-Lite Edge Serisi optiklerin tam gücünden yararlanmanıza olanak sağlar.

**2** yıl  
Avrupa  
garantisi

Yasal onay:  
CE, FCC, ROHS

SDK Entegrasyon  
projeleri için  
ücretsiz SDK

Dahil yazılım:  
DinoCapture 2.0 (Windows),  
DinoXcope (Mac OS)



MODEL	ÇÖZÜNÜRLÜK	BÜYÜTME	BAĞLANTI	UZUN ÇALIŞMA MESAFESİ	MEASUREMENT & CALIBRATION	LEDLERİN SAYISI	MAX. FPS*	EXCHANGEABLE CAPS	POLARİZERE	METAL GÖVDE	ESD GÜVENLİ	NESİL	EK ÖZELLİKLER	FİYAT ARALIĞI
<b>YÜKSEK HIZ USB 3.0 BAĞLANTISI</b>														
AM73115MZT	5 megapiksel	20-220x	USB 3.0	-	✓	8	45 fps	✓	✓	✓	✓	Edge	FLC	€ 900-1000
AM73115MZTL	5 megapiksel	10-140x	USB 3.0	✓	✓	8	45 fps	✓	✓	✓	✓	Edge	FLC	€ 900-1000
AM73115MTF	5 megapiksel	10-70x	USB 3.0	✓	✓	8	45 fps	✓	-	✓	✓	Edge	ELWD/FLC	€ 900-1000
AM73515MZT	5 megapiksel	20-220x	USB 3.0	-	✓	8	45 fps	✓	✓	✓	✓	Edge	AMR/FLC	€ 900-1000
AM73515MZTL	5 megapiksel	10-140x	USB 3.0	✓	✓	8	45 fps	✓	✓	✓	✓	Edge	AMR/FLC	€ 900-1000
AM73915MZT	5 megapiksel	20-220x	USB 3.0	-	✓	8	45 fps	✓	✓	✓	✓	Edge	EDOF/EDR/AMR/FLC	€ 1100-1200
AM73915MZTL	5 megapiksel	10-140x	USB 3.0	✓	✓	8	45 fps	✓	✓	✓	✓	Edge	EDOF/EDR/AMR/FLC	€ 1100-1200

# Dino-Lite yüksek hız - VGA bağlantısı (D-SUB) Daha fazla bilgi için: [www.dino-lite.eu/index.php/en/vga](http://www.dino-lite.eu/index.php/en/vga)



AM4116xx/AM4116xx

AM5216xx/AM5216xx



VGA (D-SUB) konektörü üzerinden bir bilgisayar monitörü / VGA ekrana doğrudan bağlanan Yüksek Hızlı Gerçek Zaman modelleri. VGA (D-SUB) konektörü üzerinden bir VGA ekrana doğrudan bağlanan Yüksek Hızlı Gerçek Zaman modelleri. Bu model 800x600 çözünürlükte 60 kare/s'ye kadar yüksek bir çerçeve hızı sunmaktadır ve her durumda açıkça görülebilmesi için geliştirilmiş bir düşük ışık görünürlüğüne sahiptir.

**2** yıl  
Avrupa  
garantisi

Yasal onay:  
CE, FCC, ROHS

MODEL	ÇÖZÜNÜRLÜK	BÜYÜTME	BAĞLANTI	UZUN ÇALIŞMA MESAFESİ	MEASUREMENT & CALIBRATION	LEDLERİN SAYISI	MAX. FPS*	EXCHANGEABLE CAPS	POLARİZERE	METAL GÖVDE	ESD GÜVENLİ	NEŞİL	EK ÖZELLİKLER	FİYAT ARALIĞI
<b>YÜKSEK HIZ VGA BAĞLANTISI</b>														
AM4116T	800x600	10-70x, 200x	VGA (D-Sub)	-	-	8	60 fps	-	-	-	-	-	-	€ 200-300
AM4116TL	800x600	10-90z	VGA (D-Sub)	✓	-	8	60 fps	-	-	-	-	-	-	€ 200-300
AM4116ZT	800x600	10-70x, 200x	VGA (D-Sub)	-	-	8	60 fps	-	✓	-	-	-	-	€ 300-400
AM4116ZTL	800x600	10-90x	VGA (D-Sub)	✓	-	8	60 fps	-	✓	-	-	-	-	€ 300-400
AM5116T	720P	10-70x, 200x	VGA (D-Sub)	-	-	8	60 fps	-	-	-	-	-	Görüntü dondurma özelliği	€ 300-400
AM5116ZT	720P	10-70x, 200x	VGA (D-Sub)	-	-	8	60 fps	-	✓	-	-	-	Görüntü dondurma özelliği	€ 400-500
AM5116ZTL	720P	10-90x	VGA (D-Sub)	✓	-	8	60 fps	-	✓	-	-	-	Görüntü dondurma özelliği	€ 400-500
AM5216T	720P	20-220x	VGA (D-Sub)	-	-	8	60 fps	-	-	-	-	Edge	Görüntü dondurma özelliği	€ 400-500
AM5216ZT	720P	20-220x	VGA (D-Sub)	-	-	8	60 fps	✓	✓	-	-	Edge	Görüntü dondurma özelliği	€ 500-600
AM5216ZTL	720P	10-140x	VGA (D-Sub)	✓	-	8	60 fps	✓	✓	-	-	Edge	Görüntü dondurma özelliği	€ 500-600
AM5216TF	720P	10-70x	VGA (D-Sub)	✓	-	8	60 fps	✓	-	-	-	Edge	Görüntü dondurma özelliği/ELWD	€ 500-600

# Dino-Lite yüksek hız - high definition bağlantısı (DVI)

Daha fazla bilgi için: [www.dino-lite.eu/dvi](http://www.dino-lite.eu/dvi)

Bir DVI konektörü üzerinden bir bilgisayar monitörü veya bir TV ekranına doğrudan bağlanan Yüksek Hızlı Gerçek Zaman modeli.

2 yıl  
Avrupa  
garantisi

Yasal onay:  
CE, FCC, ROHS



AM5018 serisi



MODEL	ÇÖZÜNÜRLÜK	BÜYÜTME	BAĞLANTI	UZUN ÇALIŞMA MESAFESİ	MEASUREMENT & CALIBRATION	LEDLERİN SAYISI	MAX. FPS*	EXCHANGEABLE CAPS	POLARIZERE	METAL GÖVDE	ESD GÜVENLİ	NESİL	EK ÖZELLİKLER	FİYAT ARALIĞI
<b>YÜKSEK HIZ DVI BAĞLANTISI</b>														
AM5018MZT	HD 720p	10-70x, 200x	High Definition (DVI)	-	-	8	60 fps	-	✓	✓	✓	-	Görüntü dondurma özelliği	€ 600-700
AM5018MZTL	HD 720p	20-90x	High Definition (DVI)	✓	-	8	60 fps	-	✓	✓	✓	-	Görüntü dondurma özelliği	€ 600-700
AM5218MZT	HD 720p	20-220x	High Definition (DVI)	-	-	8	60 fps	✓	✓	✓	✓	Edge	Görüntü dondurma özelliği	€ 700-800
AM5218MZTL	HD 720p	10-140x	High Definition (DVI)	✓	-	8	60 fps	✓	✓	✓	✓	Edge	Görüntü dondurma özelliği	€ 700-800

önerilen ürün [Daha fazla bilgi için: www.dino-lite.eu/am5216ztl](http://www.dino-lite.eu/am5216ztl)

## AM5216ZTL

Yüksek hız - VGA Bağlantısı - polarizör - Uzun çalışma mesafesi

Dino-Lite AM5216ZTL bir VGA (D-SUB) konektörü üzerinden bir VGA ekranına doğrudan bağlanır. Kristal netliğinde görüntüler sağlayan 1280x720 çözünürlükte 60 fps'ye kadar yüksek bir çerçeve hızı sunmaktadır. AM5216ZTL, örneğin PCB veya diğer minyatür nesneler üzerinde çalışma gibi gerçek zamanlı görüntülerin hayati önem taşıdığı durumlarda en ideal seçimdir. Mikroskop üzerindeki Microtouch sensörüne dokunarak, görüntü önemli detayların incelenmesi için dondurulabilir ve 2 saniyelik microtouch sensörüne basılarak LED'ler açılıp kapatılabilir. 15 santimetreye kadar uzun çalışma mesafesi ile AM5216ZTL, PCB veya diğer minyatür nesneler üzerinde çalışma gibi gerçek zamanlı görüntüler hayati olduğu durumlarda en ideal seçimdir. Dahili ayarlanabilir polarizer parlak nesneler üzerindeki parlama ve yansımaları azaltır.



vga bağlantısı



uzun çalışma mesafesi  
4-15 cm



kesintisiz  
~10x - 140x



yüksek hız



büyütme kilidi



çözünürlük  
1280 x 720 (720p)



8 beyaz led,  
değiştirilebilir



polarize yansımaları önleyici

# Dino-Lite basic

Daha fazla bilgi için: [www.dino-lite.eu/basic](http://www.dino-lite.eu/basic)



## Dino-Lite basic

Yüksek görüntü çözünürlüğü ve gelişmiş donanım ve yazılım özelliklerinin gerekli olmadığı genel amaçlı uygulamalar için, Dino-Lite temel serisi iyi bir seçimdir. Bu Dino-Lite modelleri uygun fiyatlı ve kolay kullanımlıdır ama yine de daha gelişmiş Dino-Lite ürün serisi ile aynı dayanıklılık ve kaliteye sahiptir. Özel DinoCapture yazılımının temel bir sürümü her Dino-Lite ile birlikte gelir. Mikroskopların büyütme oranları 10 ila 70x ve 200x civarında değişir. Ekonomik ve kolay kullanımlı bir çözüm, özellikle ev kullanımı ve benzeri hafif profesyonel uygulamalar.

### AM2111

Dino-Lite AM2111 basic hobi tutkunları, okullar, çocuklar veya diğer maliyet kaygısı olan uygulamalar için mükemmel bir seçimdir.

### AM3113T

AM3113T doğrudan Dino-Lite'dan fotoğraf çekmek için Microtouch düğmesine ve ayarlama fonksiyonlarına ve sahiptir. Geliştirilmiş görüntü sensörü çok doğal renklerle yüksek kalitede görüntü sağlamakta ve aynı zamanda daha iyi gerçek zamanlı görüntüler için yüksek bir tazeleme hızı sunmaktadır. Endüstriyel, bilimsel ve iş kullanımları için bütçeye uygun bir çözümdür.



AM2111




AM3113T

**2** 2 yıl Avrupa garantisi

 Yasal onay: CE, FCC, ROHS

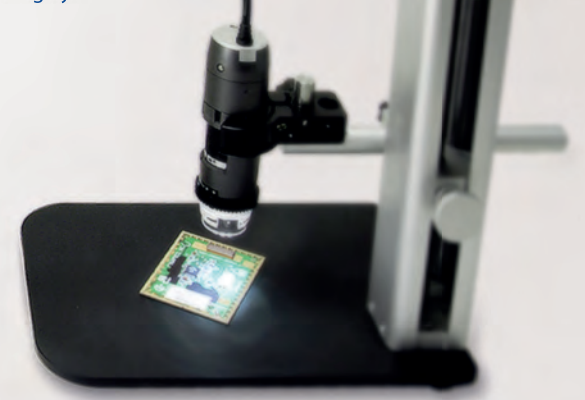
**SDK** Entegrasyon projeleri için ücretsiz SDK

 Dahil yazılım: DinoCapture 2.0 (Windows), DinoXcope (Mac OS)

MODEL	ÇÖZÜNÜRLÜK	BÜYÜTME	BAGLANTI	UZUN ÇALIŞMA MESAİSİ	ÖLÇÜM VE KALİBRASYON	LEDLERİN SAYISI	EXCHANGABLE CAPS	P OLARIZER	METAL GÖVDE	ESD GÜVENLİ	NESİL	ADDITIONAL FEATURES	FİYAT ARALIĞI
<b>BASIC</b>													
AM2111	VGA (640x480)	10 - 70x, 200x	USB 2.0	-	-	4	-	-	-	-	-	-	€ 100 - 200
AM3113T	VGA (640x480)	10 - 70x, 200x	USB 2.0	-	✓	8	-	-	-	-	-	-	€ 100 - 200

# Dino-Lite mobile / kablosuz

Dino-lite'nizi doğrudan Android veya Windows cihazınıza bağlayın

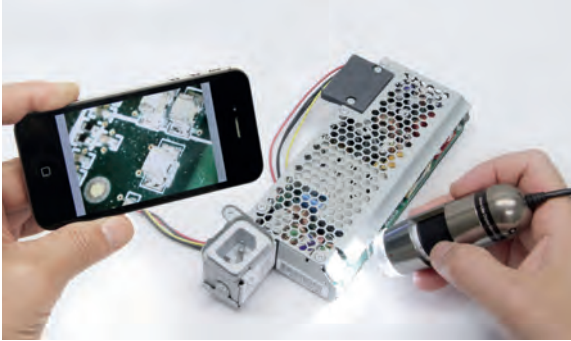




# Dino-Lite mobile / kablosuz wifi streamer

Daha fazla bilgi için: [www.dino-lite.eu/wifistreamer](http://www.dino-lite.eu/wifistreamer)

Dino-Lite mikroskopunuzu iPad, iPhone ya da diğer mobil cihazlar üzerinden kablosuz olarak kullanın. WF-10 WiFi Streamer, Dino-Lite USB modellerinin herhangi bir tablet, akıllı telefon, ya da bilgisayarda bir Android/ iOS (iPhone/ iPad) uygulaması ile bağlantılı olarak kablosuz kullanılmasına izin verir. WiFi Streamer saha çalışması ya da sunumlar için idealdir. Birden fazla cihaza tek Dino-Lite üzerinden yayın. WF-10 değiştirilebilir pile sahiptir ve Dino-Lite canlı görüntü aktarımı için bir WiFi sinyali oluşturmak için her yerde kullanılabilir.



# Dino-Lite mobile / Android ve Windows

Dino-lite'nizi doğrudan Android veya Windows cihazınıza bağlayın



Windows



Android



## ANDROID

Dino-Lite'inizi doğrudan Android cihazınıza bağlayın.

- ▶ Standart USB portuna bağlayın veya USB micro / USB-C adaptörü kullanın.
- ▶ Resmi Dino-Lite Android uygulamasını Google Play mağazasında bulabilirsiniz.
- ▶ "Kök" erişimi gerektirmez.
- ▶ DinoDirect uygulamasıyla LED ve pozlama ayarlarını kontrol edin.



## WINDOWS

USB üzerinden Windows tablet uyumlu Dino-Lite modelleri doğrudan bağlayın.

- ▶ Windows 8 & 10 uyumlu Dino-Lite ek yüklemeler olmadan USB üzerinden doğrudan bağlantı sağlar.
- ▶ Denetimleri gerçekleştirmek için dahili sürücülerini ve yerel kamera uygulamasını kullanın.
- ▶ Hiçbir ek donanım ya da güç kaynağı gerekli değildir.



# Dino-Lite medikal

Daha fazla bilgi için: [www.dino-lite.eu/medical](http://www.dino-lite.eu/medical)



Dino-Lite medikal

# Dino-Lite

## Digital Microscope Medical

Dino-Lite dijital mikroskoplar dünya çapında kendilerini kanıtlamışlardır. Birçok farklı uzman her gün 150'den fazla farklı Dino-Lite modelinden herhangi birini kullanıyor. Tüm modeller kullanımı kolay, çok yönlü ve günlük işler için adanmıştır. Dino-Lite birçok insan için vazgeçilmez bir araç haline gelmiştir.

Sağlık hizmetleri modelleri, dahili LED ışıkları ve bilgisayarda fotoğraf ve video saklama gibi genel Dino-Lite modellerin özelliklere sahip olmanın yanı sıra bazı modeller polarizasyon filtresi ve her uygulama ve kullanılabilirlik için özel olarak tasarlanmış kapaklara sahiptir. Tüm Dino-Lite cihazları USB portu üzerinden güç alır, bu da onları bataryalardan bağımsız kılar.



## Dino-Lite USB mikroskoplar. Uzmanlar için.

Bu serideki tüm modeller 2007/47/EC ile değiştirilen 93/42/EEC Tıbbi Cihaz Direktifine göre onaylanmıştır.

## Dino-Lite DermaScope®

Dino-Lite DermaScope® ile kompakt ve uygun fiyatlı yeni bir dermatoskop nesli ortaya çıktı. Bu kullanışlı, kolay kullanımlı USB dijital mikroskoplar hızla kullanıma geçirilebilir ve hasta için ağrıya veya uzun bekleme sürelerine neden olmaksızın, çok çeşitli cilt problemlerinin keskin ve net fotoğrafları ve videolarını oluşturmak için kullanılabilir.

Tüm Dino-Lite DermaScope ürünleri, cilt parlaklığı etkisini azaltan yerleşik ayarlanabilir polarizere sahiptir. Bu özellik cilt katmanları, lezyonlar ve nevüsün daha iyi görüntülenmesini sağlar. DermaScope, su veya yağ ile kullanımı destekler, ancak bu her zaman gerekli değildir.



mevcut modeller:

### DermaScope Polarizer MEDL4DW

- 1,3 megapiksel  
1280 x 1024
- ölçüm işlevi
- ayarlanabilir  
~10x - 50x
- 8 beyaz led,  
değiştirilebilir
- polarize yansima önleyici
- büyütme kilidi
- değiştirilebilir kapaklar
- usb 2.0
- macrozoom fov & dof

### DermaScope Polarizer 200x MEDL4DM

- 1,3 megapiksel  
1280 x 1024
- ölçüm işlevi
- ayarlanabilir  
~10 - 50x, 200x
- 8 beyaz led,  
değiştirilebilir
- polarize yansima önleyici
- büyütme kilidi
- usb 2.0

### DermaScope Polarizer HR MEDL7DW

- 5 megapiksel  
2592 x 1944
- ölçüm işlevi
- ayarlanabilir  
~10x - 50x
- 8 beyaz led,  
değiştirilebilir
- polarize yansima önleyici
- metal gövde
- değiştirilebilir kapaklar
- usb 2.0
- macrozoom fov & dof
- büyütme kilidi

### DermaScope Polarizer HR 200x MEDL7DM

- 5 megapiksel  
2592 x 1944
- ölçüm işlevi
- ayarlanabilir  
~10 - 70x, 200x
- 8 beyaz led,  
değiştirilebilir
- polarize yansima önleyici
- metal gövde
- usb 2.0
- büyütme kilidi

Daha fazla bilgi için: [www.dino-lite.eu/dermascope](http://www.dino-lite.eu/dermascope)

## Dino-Lite TrichoScope

Dijital mikroskop kafa derisi, saç gövdesi ve ayrıntılı olarak saçın kendisini incelemek için harika bir araç olduğu için Dino-Lite TrichoScope, trikoscopi için mükemmel bir araçtır.

TrichoScope ile elde edilen görüntüler, uzmanlara deri veya saç sorunları ve hastalıklarını tanımak ve tedavi yöntemi ve kaynakları veya doğru ilaç reçetesini belirlemek için yardımcı olabilir.



Daha fazla bilgi için: [www.dino-lite.eu/trichoscope](http://www.dino-lite.eu/trichoscope)

mevcut modeller:

### TrichoScope Polarizer MEDL4HM

- 1,3 megapiksel  
1280 x 1024
- ölçüm işlevi
- ayarlanabilir  
~10x - 70, 200x
- 8 beyaz led,  
değiştirilebilir
- polarize yansima önleyici
- usb 2.0
- büyütme kilidi

### TrichoScope Polarizer HR MEDL7HM

- 5 megapiksel  
2592 x 1944
- ölçüm işlevi
- ayarlanabilir  
~10-70x, 200x
- 8 beyaz led,  
değiştirilebilir
- polarize yansima önleyici
- metal gövde
- usb 2.0
- büyütme kilidi

### TrichoScope UV MEDL4HVW

- 1,3 megapiksel  
1280 x 1024
- ölçüm işlevi
- ayarlanabilir  
~10 - 70x, 200x
- 4 + 4 uv led  
değiştirilebilir
- uv ledleri  
390 ~ 400nm
- usb 2.0
- büyütme kilidi

### TrichoScope Basic MEDL3H

- vga çözünürlük  
640 x 480
- usb 2.0
- ayarlanabilir  
~20x - 30x
- 4 UV led  
olmayan  
değiştirilebilir

## Dino-Lite EarScope

Dino-Lite EarScope, Odyoloji ve kulak, burun ve boğaz uzmanları için, genel uygulamada çok yararlı olacak kullanımı kolay bir dijital Otoskoptur. EarScope ile kolayca kulak kanalı, kulak zarı ve dış kulağı kontrol edebilir ve fotoğrafını çekebilirsiniz.

Tüm Dino-Lite EarScope cihazları pilden bağımsız olarak bir USB bağlantısı ile çalışır. Bu nedenle EarScope her zaman kullanıma hazırdır. Görüntü, tanıyı kolaylaştırmak için bir bilgisayar ekranında görülebilir ve aynı zamanda görüntüler izlemesi için hastaya sağlanabilir.



mevcut modeller:

### EarScope Pro MEDL4E

- 1,3 megapiksel 1280 x 1024
- ölçüm işlevi
- ayarlanabilir ~50x - 90x
- 8 beyaz led, değiştirilebilir
- usb 2.0
- büyütme kilidi

### EarScope Pneumatic MEDL4EP

- 1,3 megapiksel 1280 x 1024
- ölçüm işlevi
- ayarlanabilir ~50x - 90x
- 8 beyaz led, değiştirilebilir
- usb 2.0
- büyütme kilidi

- pnömatik

### EarScope Basic MEDL3E

- vga çözünürlük 640 x 480
- ayarlanabilir ~20x - 30x
- değiştirilemeyen 4 adet beyaz led
- usb 2.0

## Dino-Lite CapillaryScope

Kapillaroskopisi tırnak kenarında bulunan deri kılcak damarlarının (küçük kan damarları) incelenmesidir. Dino-Lite CapillaryScope kılcak damarları yüksek oranda büyütme ile göstermenin yanı sıra kılcak damarlardaki azalma, düğüm oluşumu ve kanamaları da gösterir. Bu bilgi ile doktorlar vücudun geri kalanındaki kan damarlarının durumu teşhis edebilir. Kütüklü kapillaroskopisi örneğin, skleroderma veya dermatomyozit gösterebilir.



mevcut modeller:

### CapillaryScope 500 MEDL4N5

- 1,3 megapiksel 1280 x 1024
- ölçüm işlevi
- sabit ~500x
- 8 beyaz led, değiştirilebilir
- usb 2.0
- büyütme kilidi



## Dino-Lite medikal

### CapillaryScope 500 Pro MEDL4N5 Pro



1,3 megapiksel  
1280 x 1024



ölçüm  
işlevi



sabit ~500x



8 beyaz led,  
değiştirilebilir



usb 2.0



büyütme  
kilidi



polarize  
yansima  
önleyici

### CapillaryScope 200 Pro MEDL4N Pro



1,3 megapiksel  
1280 x 1024



ölçüm  
işlevi



ayarlanabilir  
~10x - 200x



8 beyaz led,  
değiştirilebilir



usb 2.0



büyütme  
kilidi



polarize  
yansima  
önleyici

Daha fazla bilgi için: [www.dino-lite.eu/capillarscope](http://www.dino-lite.eu/capillarscope)

## Dino-Lite IriScope

Dino-Lite IriScope kullanışlı, kullanımı kolay ve her tıbbi uygulama için değerli bir araçtır. 10-20 kez büyütme ile çıplak gözle görülemeyecek detayları görmenizi sağlayan keskin İris görüntüleri alabilirsiniz.

IriScope görüntüleri 1,3 megapiksele kadar bir çözünürlüğe sahip olabilir ve özel olarak tasarlanmış ön kapağı mükemmel bir görüntüyü almak için doğru mesafeye gelmek için göz soketine yerleştirilebilir. IriScope beyaz ve sarı iki farklı renkte kendi yerleşik LED'ine sahiptir. Sarı LED'ler karanlık iris görüntülerini sağlamak için hizmet vermektedir.



Daha fazla bilgi için: [www.dino-lite.eu/iriscope](http://www.dino-lite.eu/iriscope)

mevcut modeller:

### IriScope MEDL4R



1,3 megapiksel  
1280 x 1024



ölçüm  
işlevi



adjustable  
~10x - 20x



8 beyaz/sarı led  
değiştirilebilir



usb 2.0

Dino-Lite tıbbi ürünleri hakkında detaylı bilgi almak için [medical.dino-lite.eu](http://medical.dino-lite.eu) sitesini ziyaret edin veya Dino-Lite tıbbi broşürünü isteyin.

# Dino-Eye mercek kameralar

Daha fazla bilgi için: [www.dino-lite.eu/dinoeye](http://www.dino-lite.eu/dinoeye)



## Dino-Eye mercek kameralar

DinoEye mercek kameralar ile bir dijital mikroskopyu geleneksel mikroskopa dönüştürebilirsiniz. DinoEye mercek ile dijital olunan mikroskop gözünü (göz merceği) değiştirebilir ve bilgisayarınıza USB üzerinden bağlayabilirsiniz. DinoEye TV modelleri bir TV bağlantısı kullanılarak doğrudan TV'ye bağlanabilir Dahil edilen özel DinoCapture yazılımı ile kalibre ölçüm özellikleri (USB modelleri) de dahil olmak üzere görüntü veya video işleme için profesyonel bir yazılım ortamı sağlar.



MODEL	ÇÖZÜMLÜK	DAHİLİ BÜYÜTME	BAĞLANTI	ÖLÇÜM VE KALİBRASYON	MOUNTING TYPE	OCULAR TUBE DIAMETER	MESİL	ADDITIONAL FEATURES	FIYAT ARALIĞI
<b>MERCEK KAMERALAR</b>									
AM4023	1,3 megapiksel	✓	USB 2.0	✓	iç oküler/ tüp	23 mm	-	-	€ 100 - 200
AM4023X	1,3 megapiksel	✓	USB 2.0	✓	iç oküler/ tüp	23,30 & 30,5 mm	-	-	€ 200 - 300
AM4023U	1,3 megapiksel	✓	USB 2.0	✓	oküler	36 mm'ye kadar	-	-	€ 200 - 300
AM4025X	1,3 megapiksel	✓	USB 2.0	✓	iç oküler/ tüp & c-mount	23,30 & 30,5 mm	Edge	manual ED OF	€ 300 - 400
AM7025X	5 megapiksel	✓	USB 2.0	✓	iç oküler/ tüp & c-mount	23,30 & 30,5 mm	Edge	manual ED OF	€ 400 - 500

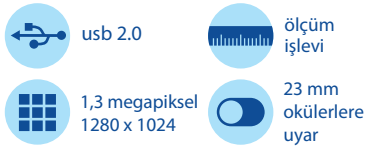
# Dino-Eye mercek kameralar

Daha fazla bilgi için: [www.dino-lite.eu/dinoeyebasic](http://www.dino-lite.eu/dinoeyebasic)



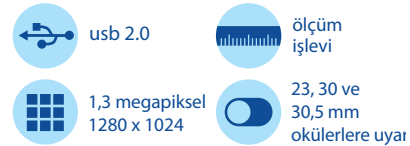
AM4023

AM4023 23mm okülerlere uyar.



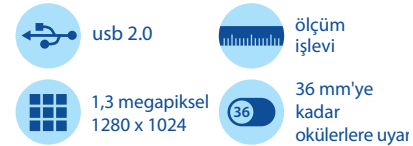
AM4023X

AM4023X modeli 23, 30 or 30,5 mm göz merceklerine uyacak çeşitli adaptörlere sahiptir.



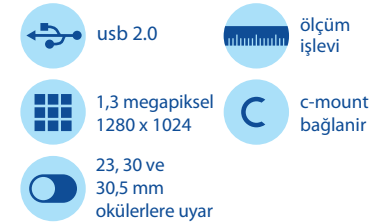
AM4023U

AM4023U, 36 mm'ye kadar mevcut oküler üzerine oturabilen bir evrensel mercek versiyonudur.



AM4025X

AM4025X modeli 23, 30 or 30,5 mm göz merceklerine uyacak çeşitli adaptörlere sahiptir. Ya da C-montaj adaptörü ile optik cihazlara monte edilebilir.



# Dino-Eye mercek kameralar - HR 5 megapiksel

Daha fazla bilgi için: [www.dino-lite.eu/dinoeyehr](http://www.dino-lite.eu/dinoeyehr)



AM7025X

DinoEye mercek kameralar ile bir dijital mikroskopu geleneksel mikroskopa dönüştürebilirsiniz.



usb 2.0



ölçüm işlevi



5 megapiksel  
2592 x 1944



c-mount  
bağlanır



23, 30 ve  
30,5 mm  
okülerlere uyur



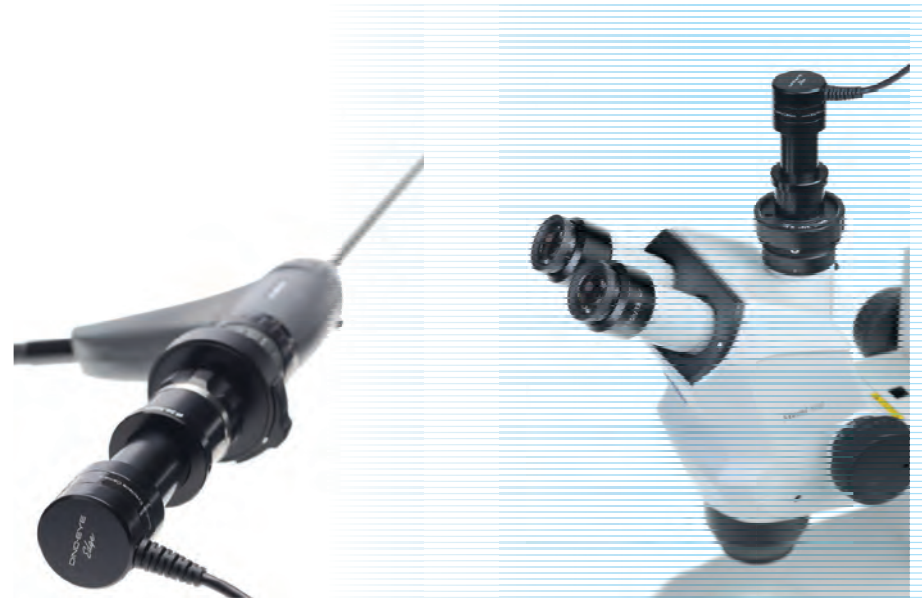
2 yıl  
Avrupa  
garantisi



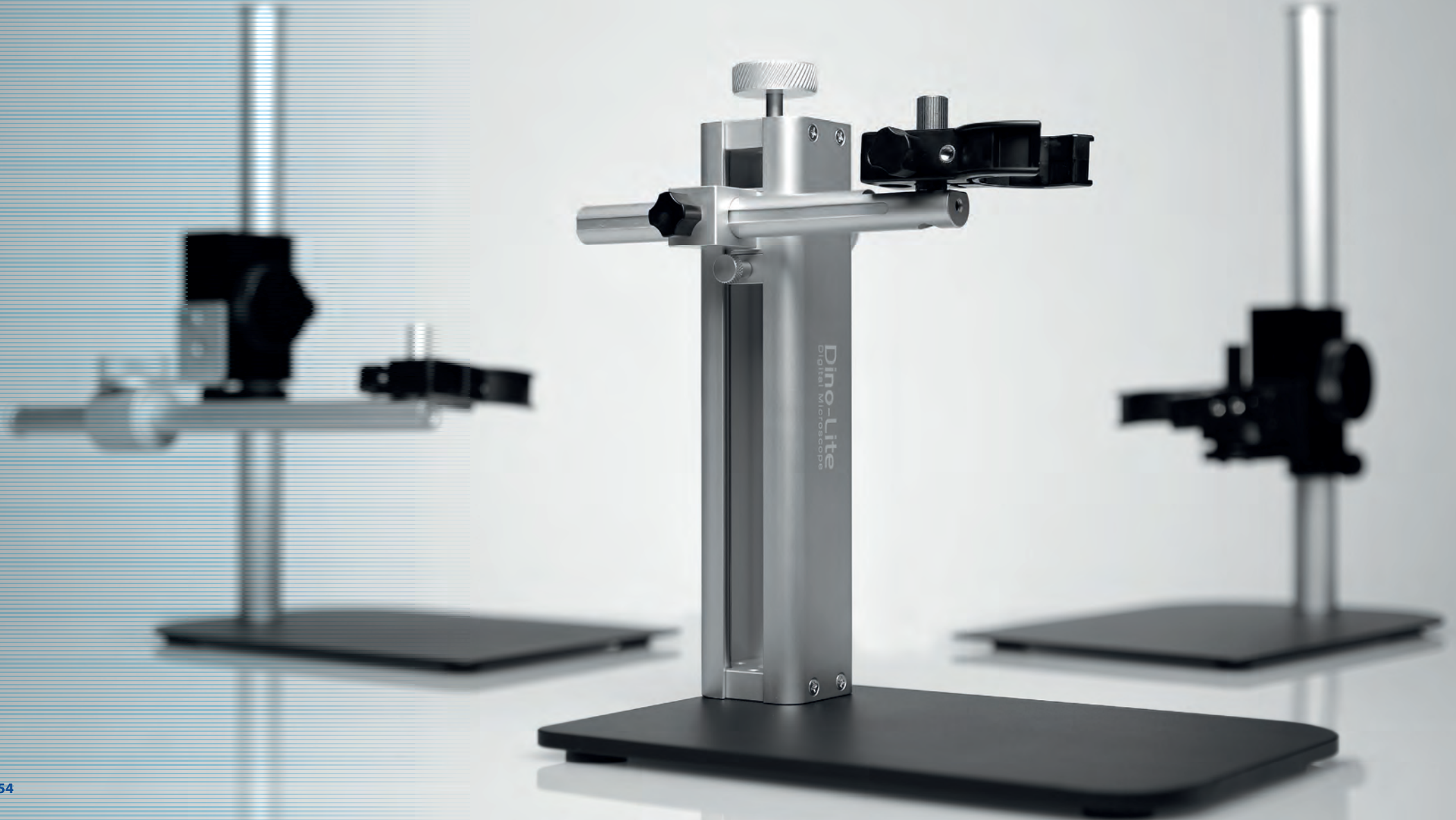
Dahil yazılım:  
DinoCapture 2.0 (Windows),  
DinoXcope (Mac OS)



Yasal onay:  
CE, FCC, ROHS



## Dino-Lite aksesuarlar



# Dino-Lite aksesuarlar - profesyonel standlari

Daha fazla bilgi için: [www.dino-lite.eu/professionalstands](http://www.dino-lite.eu/professionalstands)

Sağlam ve güvenilir stand çözümüne, yüksek hassasiyetli Dino-Lite dijital mikroskop için sahip olunması gerekir. Standları, kapaklar, mikroskop tabloları ve diğer aksesuarlar geniş bir yelpazede sunulmaktadır. Uygun temel standlarından bir kare metal tabanlı sütun standına kadar. Ya da gelişmiş bir XY tablosundan USB ile çalışan arka ışığa. Tüm orijinal Dino-Lite aksesuarları aynı yüksek kaliteli tasarım ve üretim düzeyine sahiptir.



## RK-10A

Sağlam ve son teknoloji profesyonel stant çözümü. Esnek paslanmaz çelik ve hafif alüminyumdan üretilmiştir ve çok hassas incelikte odak ayarının yanı sıra hızlı açma fonksiyonu sunmaktadır.



## RK-06A

Dino-Lite RK-06A standı, tüm Dino-Lite dijital mikroskoplarla kullanılabilecek sağlam ve istikrarlı bir orta mesafeli stand çözümüdür.

Ayrıca bkz: MS36BE - ESD güvenli sürümü.



## RK-10-FX

Esnek kol uzantısı



## RK-10-VX

Dikey kol uzantısı



## RK-10-PX

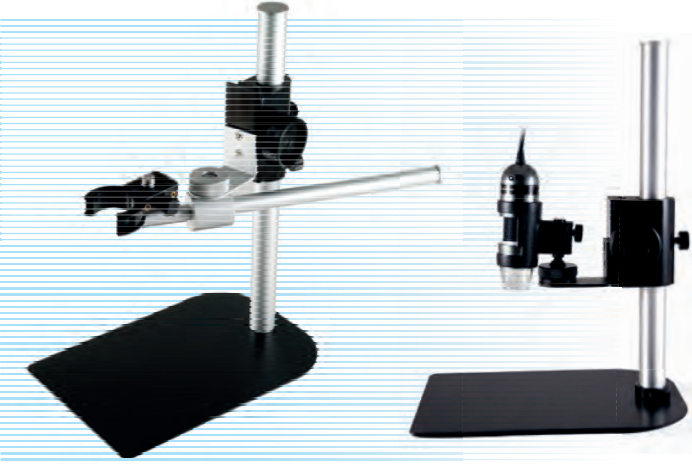
XY konumlandırma kolu doğru ve pürüzsüz ayar seçenekleri ile



## RK-10-EX

Ek yatay kol (RK-10A & RK-06A ile birlikte verilir)

## Dino-Lite aksesuarlar - profesyonel standartları



### MS36B

Çeşitli ayarlanabilir yüksekliklerde kolon ve destek sağlayan kare metal taban. Ek esneklik için yatay bir giriş vardır.

Ayrıca bkz: MS36BE - ESD güvenli sürümü.



### MS35B

Çeşitli ayarlanabilir yüksekliklerde kolon ve destek sağlayan kare metal taban. Tüm Dino-Lite mikroskopları ile kullanılmak için bir sabit dikey masaüstü standıdır.

Ayrıca bkz: MS35BE - ESD güvenli sürümü.



### MS34B

Kompakt bir tasarımla hassas odaklama ve istikrarlı görüntüleme için. Kılıfın hassas dikey hareketi nedeniyle, yüksek büyütmelerde bile sabit bir görüş elde edilebilir.



### RK-02

Bir ağır hizmet boyun standı.



### MS15X

Yüksek hassasiyetli X/Y masası.



### MSAK810

Bir MS35B/MS36B standının direğine monte edilebilir ayarlanabilir esnek kol.



### MS52BA2

MS52BA2 sabit MS52B mafsallı esnek kolu ve MS52B'yi masanın üstünde tutan taban şasisinin birleşimidir.



### MS-W1

Silindirik yüzeyler için veya düz yüzeyler için özel stand.



# önerilen ürün

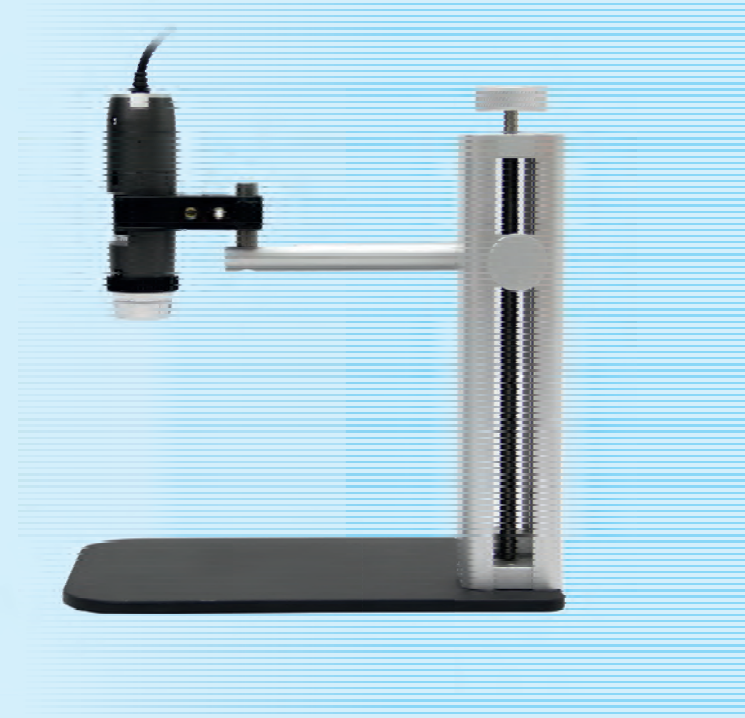
Daha fazla bilgi için: [www.dino-lite.eu/rk10a](http://www.dino-lite.eu/rk10a)

## RK-10A

Yüksek kaliteli standart - 360 derecelik rotasyonlu 15cm menzil

Dino-Lite RK-10A, tüm profesyonel Dino-Lite modelleri ile kullanılabilir sağlam ve istikrarlı bir üst düzey stant çözümdür. Esnek paslanmaz çelik ve hafif alüminyumdan üretilmiştir ve çok hassas incelikte odak ayarının yanı sıra hızlı açma fonksiyonu sunmaktadır.

Hızlı açma düğmesi, hızlı ve kolay bir dikey hareket sağlar ve odak ince ayar düğmesi özellikle yüksek büyütme oranlarında yararlıdır. Bu model aynı zamanda mikroskobun numuneye dokunmasını önlemek için ayarlanabilir bir emniyet tamponu içerir. Ayarlanabilir yatay kol 360 derece dönebilir 15 cm menzile sahiptir ve ek kol (RK-10-EX dahildir) daha büyük nesnelere gözlemlemek için etkin menzili artırabilir. Bu özellikleri ile, RK-10A endüstriyel, bilimsel ve laboratuvar ortamlarında geniş bir yelpazede maksimum verimlilik ve kullanım kolaylığı için hassas yönelim ve konumlandırma için ideal bir aksesuardır.



# Dino-Lite aksesuarlar - temel standartları

Daha fazla bilgi için: [www.dino-lite.eu/basicstands](http://www.dino-lite.eu/basicstands)

## Dino-Lite aksesuarlar - temel standartları



MS33W

Dino-Lite için esnek kol ve tutuculu dairese metal taban.



MS23B

MS23B, masaüstüne kenetlenebilir esnek boyun ile bir masaüstü kelepçesidir.



MS12C

MS12C, iki uç adaptörü ile bir baz ünitesinden oluşur.



HD-P1

Tüm Dino-Lite modelleri için üniversal tutucu.



HD-M1

Dino-Lite için alüminyum tutucu.



HL-2

Tüm Dino-Lite modelleri için üniversal tutucu (temel).

## Dino-Lite aksesuarlar - tutucular ve adaptörler

# Dino-Lite aksesuarlar - ışık ve kontrol [www.dino-lite.eu/lightcontrol](http://www.dino-lite.eu/lightcontrol)



## BL-CDW

Aydınlık alan/Karanlık alan  
Arka ışık aydınlatıcı. Dino-Lite  
BL-CDW arka ışık bölümü iki  
farklı tipte aydınlatma sağlıyor:  
aydınlık alan ve karanlık alan  
Aydınlık alan modunda.



## SW-F1

Ayak ile resim çekmeyi  
sağlayan ayak pedali aksesuarı.  
Hiçbir ek yazılıma gerek yoktur,  
kullanıma hazırlamak için  
sadece cihazı USB portunuza  
bağlamanız yeterlidir.



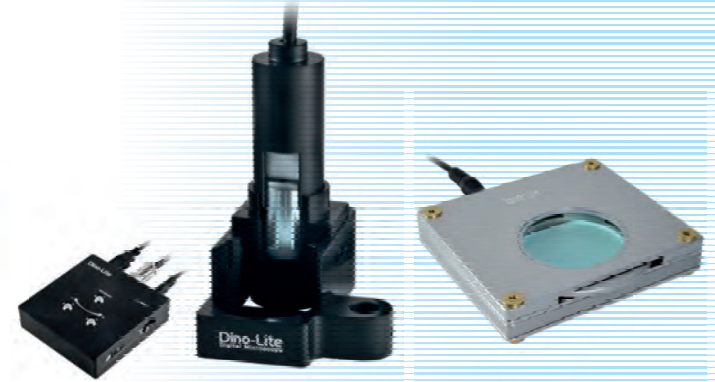
## N3C-R

N3C-R gölgesiz aydınlatma  
üretmek için daha fazla ayrıntı  
ortaya çıkarmak için yardımcı  
olan bir pasif halka ışık  
çözümüdür. (Edge LWD models  
only)



## N3C-A

N3C-A koaksiyel ışık kapağı  
Uzun Çalışma Mesafesi  
serisindeki Dino-Lite Edge  
modelleri için yararlı bir  
aksesuardır (Sadece Edge LWD  
modelleri).



## KM-01

KM-01 cihaza dokunmadan  
Dino-Lite netleme çarkını  
kontrol etmek için de  
kullanılabilir. Bu özellikle  
kullanım sırasında Dino-Lite'in  
izole olması gerektiğinde  
yararlıdır.

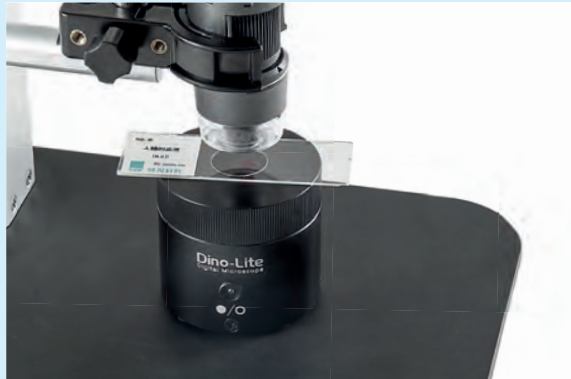
## BL-ZW1

Yerleşik, serbestçe dönebilen  
polarizer ile bir USB veya DC ile  
çalışan arka ışık.

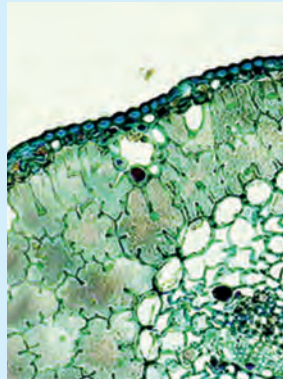
önerilen ürün [Daha fazla bilgi için: www.dino-lite.eu/bl-cdw](http://www.dino-lite.eu/bl-cdw)

## BL-CDW, aydınlık alan / karanlık alan arka ışık

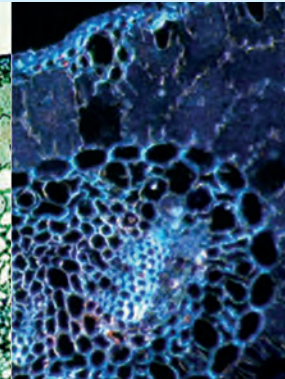
Dino-Lite BL-CDW arka ışık bölümü iki farklı tipte aydınlatma sağlıyor: aydınlık alan ve karanlık alan. Aydınlık alan modunda, ışık canlı parlak bir arka planda numunenin formunu ve yapısını gösterecek şekilde numunenin altına iletilir. Karanlık alan aydınlatması ile iletilen ışık mikroskoba ulaşamaz ve dolayısıyla görüntünün parçası olmaz. Görüntü neredeyse siyah bir arka plan üzerinde parlak nesnelere gösterecektir. Bu tip bir ışık sadece hazırlanmış bir numune için uygun değil, fakat, aynı zamanda, flagellum, psödopod hareket, spiroket ve daha fazlası gibi canlı numuneler için de uygundur. Her iki tip aydınlatma da yüksek kontrast, net görüntüler sağlar ve 100x ve üzerinde büyütme oranları ile Dino-Lite elde taşınabilir dijital mikroskopları yepyeni bir boyut katar.



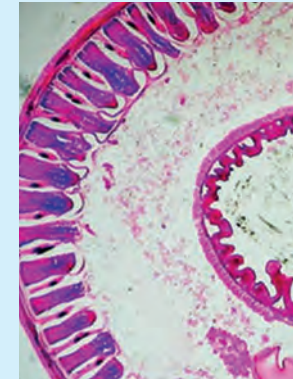
Aydınlık alan



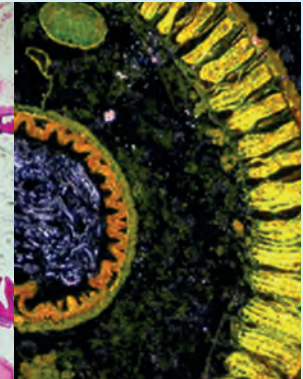
Karanlık alan



Aydınlık alan



Karanlık alan



# Photonic Optics

Daha fazla bilgi için: [www.dino-lite.eu/photonic](http://www.dino-lite.eu/photonic)

Photonic Optics, mikroskopi de dâhil olmak üzere birçok farklı uygulama için yüksek kaliteli LED aydınlatma sistemleri geliştirmektedir. Potonic, 30 yılı aşkın bir süredir iyi bir fiyat/performans oranına sahip modüler sistemler sunmaktadır ve bu yüzden Dino-Lite dijital mikroskoplara için ideal bir ortaktır.



## Photonic PH-Deskset

- ▶ Yüksek güçlü LED spot, 2 parça
- ▶ Esnek kollar, 2 ayrı parça
- ▶ Taban plakası üzerine ayrı ayrı monte edilir
- ▶ Kontrol ünitesi: parlaklık ve açma / kapama



## Photonic PH-F1 Set

- ▶ Fiber optik aydınlatma, LED
- ▶ Fiber optik ışık kılavuzu: Çift kollu kaz boyunlu
- ▶ Yüksek güçlü soğuk ışık kaynağı, metal gövde
- ▶ Ayarlanabilir parlaklık kontrolü



## Photonic PH-HPS set

- ▶ Yüksek güçlü LED spotlar
- ▶ 2 kol, esnek
- ▶ MS35/36B stand adaptörü
- ▶ Kontrol ünitesi: parlaklık ve açma / kapama

# Dino-Lite yazılım

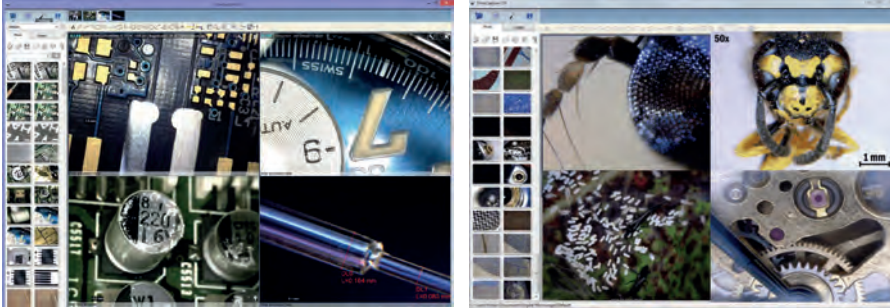


# Dino-Lite yazılım - DinoCapture and DinoXcope

USB mikroskop gibi bilgisayar donanımları ile çalışırken profesyonel, güvenilir bir yazılım ortamı şarttır. Tüm Dino-Lite USB ürünleri kurum içinde geliştirilen yazılım programı ile teslim edilir.

Dino-Lite yazılımı sürekli geliştirilmektedir, Dino-Lite kullanıcıları için ücretsizdir ve otomatik güncelleme özelliğine sahiptir. Dino-Lite yazılımı Windows kullanan bilgisayarlar için, DinoXcope yazılımı Macintosh bilgisayarlar için kullanılabilir. Dino-Lite yazılımı kullanıcı dostu, sezgisel ve neredeyse hiçbir eğitim almadan kullanılabilir bir programdır. Ücretsiz çevrimiçi ve e-posta yazılım desteği mevcuttur.

DinoCapture 2.0 yazılımı birçok dilde mevcuttur: İngilizce, Almanca, Fransızca, İspanyolca, Macarca, Yunanca, Hollandaca, Rusça, İtalyanca, Portekizce, Japonca, Çince Lehçe, Romence, Danca, Fince, İsveççe, Çekçe, Hırvatça, Norveççe, Türkçe.




ana yazılım özellikleri:

- ▶ fotoğraf, video veya hızlandırılmış video yakalama
- ▶ resimleri çeşitli formatlarda kaydetme
- ▶ gelişmiş görüntü işleme
- ▶ ölçüm seçenekleri: eksen, yarıçap, çember, 3-nokta çemberi, açı, vb
- ▶ yakalanan görüntülerde veya canlı görüntülerde ölçümler
- ▶ kalibrasyon seçenekleri
- ▶ e-posta entegrasyonu
- ▶ görüntülere notlar ve işaretler ekleme
- ▶ tedarikçiler, müşteriler veya iş arkadaşlarınızla gerçek zamanlı çevrimiçi paylaşım için Skype entegrasyonu
- ▶ birden fazla Dino-Lite mikroskop bağlantısı
- ▶ yazılım aydınlatma seçenekleri kontrolü
- ▶ mikroskopik görüntüleri uzaktan izleme için IP işlevi
- ▶ barkod/QR kodu tanıma işlevi
- ▶ GPS entegrasyonu

# Dino-Lite yazılım

Extended Depth of Field (EDOF)    Extended Dynamic Range (EDR)    Gelişmiş ölçüm seçenekleri, örneğin: çizgi, yarıçap, daire, 3-noktalı daire, aç, vb.    Kalibrasyon işlevselliği    Flexible LED Control (FLC)    Aydınlatma ayarları



Ayarlar menüsü

Fotoğraf, video veya hızlandırılmış video yakalama

Camera Adjustment

Beyaz dengesi, otomatik pozlama, vb. gibi kamera ayarlama ayarları

No Updates Found

Ölçüm verilerini içeren ayrıntılı bir Excel raporu

otomatik güncelleme işlevi (ücretsiz güncellemeler)

Daha kesin ölçümler için büyüteç

Name	Length(um)	x1	y1	x2	y2
D10	3,508	646	292	646	284
D11	63,25	266	236	409	217
D12	8,943	935	271	931	251

Name	Length(um)	(um <sup>2</sup> )	x1	y1	x2	y2
PG0	214,066	12594	769	454	734	503

Name	Angle(deg)
TAD	134,927



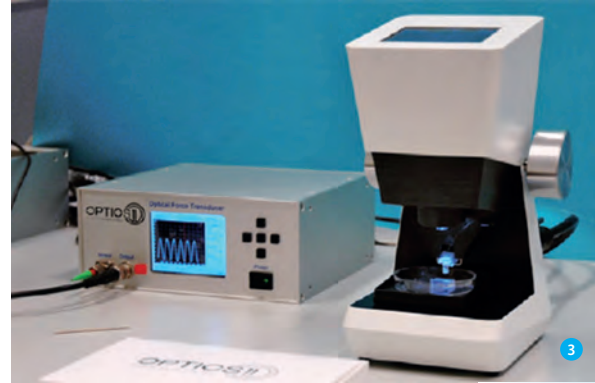
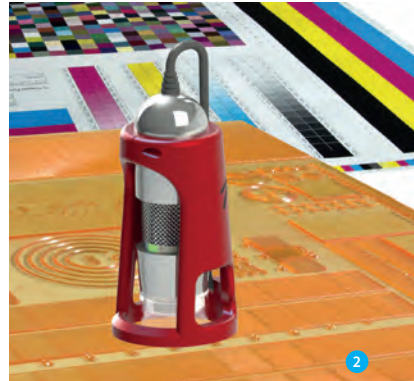
# Dino-Lite yazılım - sistem entegrasyonu + yazılım geliştirme kiti (sdk)

Sistem entegrasyonu bir sistem içine bileşen alt sistemlerini bir araya getirir ve bu alt sistemlerin birlikte çalışmasını sağlar. (Yüksek) büyütme ile görselleştirme genellikle görsel veya otomatik muayene veya analiz sağlamak için önemlidir. Kalite güvencesi görevleri için optik donanım geliştirme için gerekli uzmanlığa sahip değilseniz veya sahip olmak istemiyorsanız Dino-Lite tam olarak bu konuda size yardımcı olabilir.

10 yılı aşkın süreye sığan son derece uzmanlaşmış bilgi ve becerisi ile Dino-Lite dijital optik ve dijital mikroskopi alanında uzman olarak görülüyor. Bu uzmanlık, yüksek teknoloji sahibi makine ve cihazları üreten, geliştiren ve satan ve bu ekipmanlara entegre en uygun kalite kontrol aracına ihtiyaç duyan dünyada birçok şirket tarafından kullanılıyor.

Bu cihazlar geniş bir uygulama yelpazesini kapsar, Dino-Lite mikroskopları doku mühendisliği, lazer epilasyon makineleri, içecek kutusu kenetleme denetim makineleri, malzeme analizi makineleri, uzman laboratuvar cihazları veya diğer kalite güvence görevlerine gerekli ekipmanlar için makinelere entegre edilmişlerdir.

- 1 RTA analizör
- 2 Entegre Dino-Lite ile baskı kalitesi kontrol sistemi
- 3 Nanoiz sistemi ile Dino-Lite kullanımdadır
- 4 Entegre Dino-Lite ile Trichinoscope TriquiVisor



## Dino-Lite yazılım - sistem entegrasyonu + yazılım geliştirme kiti (sdk)

### Özelleştirme ve Yazılım Geliştirme Kiti (SDK)

Bir Dino-Lite dijital mikroskobuna ihtiyacınız varsa ama ekstra özelleştirme veya özelliklerine de ihtiyacınız varsa? Özel LED dalga boylarından özel adaptörler veya aksesuarlara, fikirlerinizi bize iletin ve biz de sizin ihtiyaçlarınız için bir çözüm bulmak için çalışalım. Ayrıca geliştiricilerin kolayca Dino-Lite dijital mikroskoplar üzerinde denetim kurabilmelerine olanak sağlayan bir yazılım geliştirme kiti (SDK) sağlayabiliriz Windows uyumlu herhangi bir cihaz ile çalışır ve Dino-Lite üzerindeki LED ve Microtouch'ın tam kontrolünü sunar. Ayrıca, renk ayıklanması, gerçek zamanlı dijital görüntü, görüntü karşılaştırılması, vs. için basit yöntemler sağlar. SDK Dino-Lite ortakları ve kullanıcıları tarafından ücretsiz kullanılabilir.

5 Dino-Lite ile servis mühendisi denetim kiti

6 Numunelerin görselleştirilmesi için entegre Dino-Lite ile DVS Avantajı sistemi

7 Iyon kaynağı ile kütle spektrometresi



### Üçüncü parti yazılım

Tüm Dino-Lite USB ürünleri, şirket bünyesinde geliştirilen ve çoğu uygulama ihtiyaçlarını karşılayacak özellikler ile mükemmel ve istikrarlı bir yazılım ortamı sağlayan DinoCapture ve DinoXcope yazılımı ile teslim edilir. Özel uygulamalar veya özel piyasalar genellikle ek işlevsellik gerektirir. Piyasanın önünde kalmak için sürekli olarak Dino-Lite dijital mikroskoplar ile yeni ve özel yazılım paketleri entegre ediyoruz. Bu da Dino-Lite donanım ve yazılımı arasındaki kombinasyonu, endüstriyel ve tıbbi sektörler gibi pazarların yüksek talepleri uygun hale getirir.

# kullanıcı hikayeleri

## TA ITU MED SKADEINSEKTSPROBLEM VID VÄXTHUSODLING MED DINO-LITE

Eric Vereijken, gelişmiş, 47 hektarlık bir domates yetiştirme işinin sahibi ve yöneticisidir. Şirketi, Brabant ve Westland'da altı lokasyonda ve Hollanda'da süs bitkileri ve üretim endüstrisi için uluslararası önem taşıyan iki bölgede faaliyet göstermektedir. Uzun yıllara dayanan deneyimleri sayesinde, Vereijken, serada domates yetiştiriciliğinde uzmanlaşmıştır. Ancak, yakın zamana kadar bu başarıyı tehdit eden bir faktör vardı: Gal akarı. Çıplak gözle görülemeyen, kötü etkisi olan bir zararlıdır. Bununla birlikte, gal akarlarının etkileri ise açıkça görülmektedir. Vereijken, "Akar, seradaki yaprak ve kökleri tüketiyor. Bunu ancak yapraklar solmaya başlayınca fark ediyorsunuz. O zamana kadar da gal akarları çoktan işini bitirmiş oluyor." diyor. Domates çiftçileri, son zamanlarda bu zararlıların seralarda daha sık ve daha çok sayıda görüldüğünü fark etti.

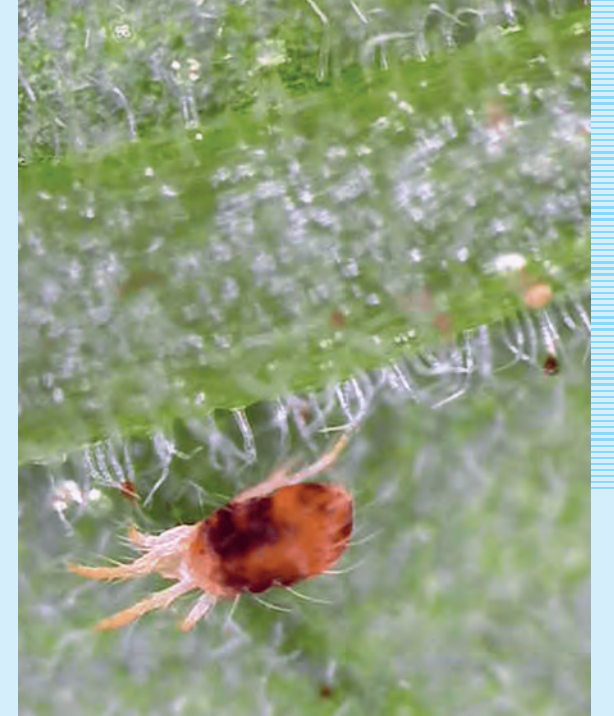


### Artan riskler

"Gal akarlarının faal olduğunu geç fark etme riski artmaya devam ediyor. Bitkiler çok zarar görürse ölür ve hasar önemli. Önce gal akarlarını bir büyüteçle bulmaya çalıştık, ancak çok küçüktüler. Sonrasında, onlara ofisteki mikroskop altında bakmayı denedim. Bu şekilde onları görebiliyorsunuz. Ancak bunun için serada yeni enfeksiyon riski taşıyan tüm bitkilerden numune almanız gerekiyor. Etkisinin çok sınırlı olduğu ortaya çıktı. Bu yöntemi kullanarak yayılmalarıyla ilgili iyi bir fikir edinmek imkânsız olmasa da zor. Ayrıca, bu yaklaşım çok zaman alıyor ve sonuç olarak pahalı."

### Diğer bitkiler için de uygun

Eric, "Gal akarları, bitki yetiştirme ışıkları altında domates yetiştirme açısından büyüyen bir sorundur. İstila düzeyini ve gereken kontrol çalışmalarını hızlı ve düzgün bir şekilde belirlemek için kullanılabilir verimli bir araç kullanmanın vakti geldi de geçiyor bile." dedi. Eric, diğer yetiştiricilerin de onun gibi kullanışlı, mobil, dijital Dino-Lite mikroskoplarından yararlanacağını tahmin ediyor. Dino-Lite, gal akarları ve farklı zararlılara maruz kalmış diğer bitkiler için de fark yaratabilir. Dino-Lite, çiçek sektöründe akarları, bitleri, parazitleri, sporları ve diğer hastalık taşıyıcılarını derhal tespit etmek için bir çözüm gibi görünüyor.



Eric Vereijken, "Deneyimlerimize göre, çoğunlukla hızlı ve kolay bir şekilde çalışıyor. Bu Dino-Lite aracıyla film çekebileceğinizden bahsetmiyorum bile. Diğerlerine neler olduğunu açık bir şekilde göstermek için kullanışlı bir araç." dedi.

# kullanıcı hikayeleri

## ETNOGRAFIK VE SANAT OBJELERİNİN RESTORASYONU İÇİN İDEAL

Dino-Lite dijital mikroskoplar arkeolojik ve sanat objelerinin restorasyonu için bir çözüm olabilir. Bu mobil mikroskop kullanışlı bir araçtır çünkü ayrıntıları görünür kılar ve uygulamada esnektir. Tropen Müzesi restoratörleri kısa süre önce bunu deneyimledi. Bu yıl Amsterdam'daki Tropen Müzesi on adet bis direği onardı. Dino-Lites sayesinde, müze ziyaretçileri, konservatörlerin başarılarını ağaç lifi seviyesine kadar gözlemleyebildiler. Dino-Lite ayrıca, milimetre kareye kadar restorasyon için değerli bir araç olduğunu kanıtladı.



### Ölüye saygı

On metreye kadar yüksekliğe sahip olan bis direkleri, geçen yüzyılda eski Hollanda Yeni Gine'deki bir Papua halkı olan Asmat tarafından yapılmıştır. Zengin bir şekilde dekore edilmiş hindistan cevizi ağaç direkleri kullanılarak ölüler hala onurlandırılmaktadır. Bis direği, ölen kişinin ruhunun öbür dünyaya yükselmesini sağlamaktadır.



### Çok esnek

Hassas çalışma gerekiyordu. İnsan gözü, bu ince nüansları uzun süre ayırt edemez. Bir restoratör şunu dile getirdi: "Dino-Lite mikroskobu kullanarak, kir, aşırı boya ve orijinal boya tabakası arasındaki farkı kolayca fark ettik. Bu mikroskobu, yüzeyi temizleme-

den önce ve sonra kullandık. Değişiklikleri kolayca fark etmenin tek yolu buydu. Bu alanda Dino-Lite de çok esnekti." Hızlandırılmış fonksiyonu da kurtarma işlemi sırasında çok kullanışlıdır. Orijinal boya katmanına farklı katmanların nasıl uygulandığını belirlemek için kullanılabilir.

### İş ekranda izleme

Restorasyon, müzenin merkez binası olan Lichthal'da gerçekleşti. "Bu sayede ziyaretçiler işimizi kolayca gözlemleyebilir. Ekstra bir boyut eklendi çünkü ziyaretçiler ekranda gördüklerimizin her detayını izleyebilirler" bir müze ziyaretçisinin bu sözleri gösteriyor ki restorasyon sürecine daha yakın olunamaz.

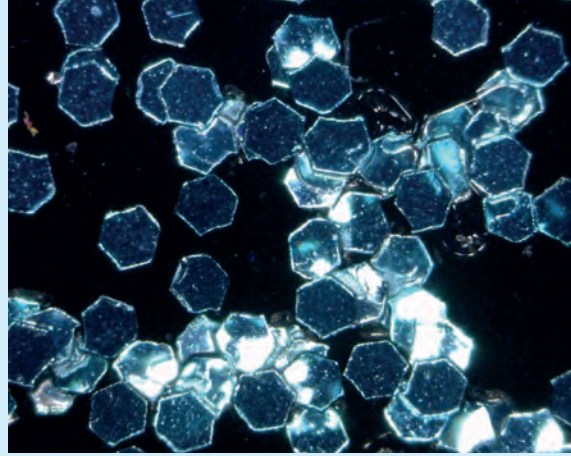
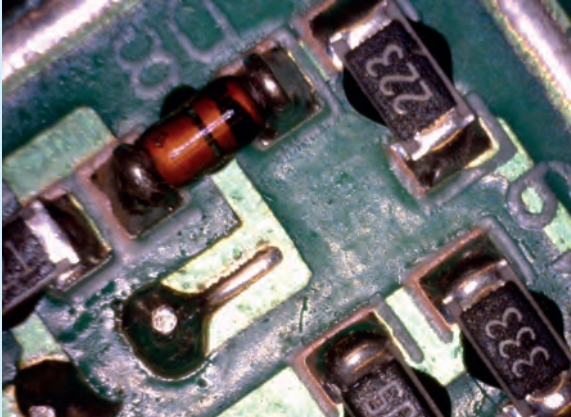
### Gelecekteki restorasyonlar

İlk kez, Tropen Müzesi'nin restoratörleri Dino-Lites'in olanaklarıyla tanıştı. Bunları kullanmayı sevdiler, çünkü detayların genişlemesi ve hızlandırılmış fonksiyon restorasyon çalışmasının kalitesine katkıda bulundu. Bu deneyimlerden dolayı müze, Dino-Lites'in gelecekteki restorasyonlarda da kullanılabileceğine karar verdi. Tropen Müzesi'ndeki başarılı restorasyon projesi, Dino-Lite'nin sanat ve diğer müze eşyalarının restoratörleri için önemli bir araç olması gerektiğini gösterdi.

# kullanıcı hikayeleri

## ENDÜSTRİYEL KALİTE KONTROLÜ

Minyatürleştirme ve müşteri eksenli üretim nedeniyle, kalite kontrolü talepleri oldukça artmıştır. Pek çok endüstriyel alanda kalite kontrolü Dino-Lite dijital mikroskoplarından yararlanabilir. Freze, boyama, montaj, imalat, takım kalitesini kontrolü zaten binlerce sanayi şirketinde Dino-Lite için günlük iş haline gelmiştir. Dino-Lite'in kullanımı kolay ve uygun fiyatlıdır, ama aynı zamanda ölçüm, açıklama ve görüntüleri karşılaştırma yazılım seçenekleri ile görüntü ve videoların dijital depolanması hizmetini sunar.



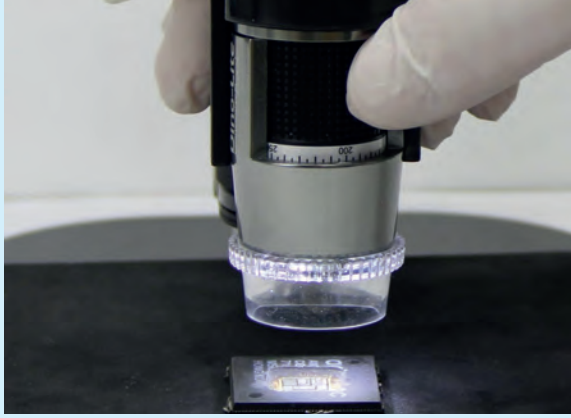
Son derece yenilikçi endüstriler, otomotiv, havacılık, elektronik, tıbbi cihaz üreticileri gibi, her iki normal USB Dino-Lite modelinin hızı ve taşınabilirliği nedeniyle büyük ölçüde Dino-Lite'tan yararlanabilir, yüksek hızlı modeller ya da Dino-Lite mobil bile 5 inç taşınabilir ekran sunar. Baskı ve kağıt, boya ve cila, metal ve plastik üretimi, tekstil ve aynı zamanda gıda, ambalaj ve daha birçoğu gibi daha geleneksel sektörlerde artık tam bir üretim zinciri boyunca mikroskobu kullanabilirsiniz. Tüm sektörlerde, artık kolayca tedarikçi ve müşteriler kaliteli bilgi alışverişinde bulunabilir, aynı zamanda yüksek düzeyde ürün desteği ve tedarik zinciri boyunca problem çözme temin edilebilir.

Dino-Lite dijital mikroskoplar büyük endüstriyel sistemlere uygulanabilir ve Yazılım Geliştirme Kiti (SDK) ile mevcut yazılım çözümleriyle entegre edilebilir. Ya da DinoEye mercek aralığından bir öküler kamera ile mevcut mikroskopi ekipmanınızı dijitalleştirebilirsiniz. Yazılım ortakları belirli sektörler için uygulama çözümleri ürettiler, bu web sitesi üzerindeki yazılım menüsünü kontrol edin.



# kullanıcı hikayeleri

## ÜRÜNLERDE TAHRIFAT: DINO-LITE BİR BAKIŞTA ÜRÜNLERDE SAHTEKARLIKLARI TANIR



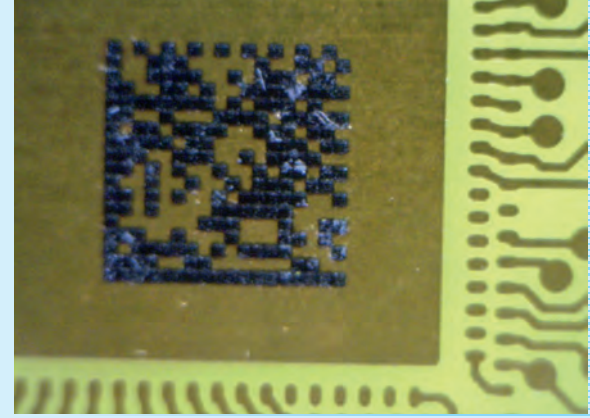
Sahtecilik ya da Ürünlerde tahrifat birçok üreticiye zarar veren küresel bir sorundur. Sadece gıda maddeleri ve gıda dışı maddeler, alkolsüz içecekler, parfüm ve ecza ürünlerle sınırlı değil, hızlı tüketim malları ve otomotiv endüstrisinde de yaygındır. Sahtecilik sadece Asya'ya ait bir sorun değildir, Avrupalılar da bu oyunu oynayabilir. Dünya çapındaki tüm ürünlerin yüzde ondan fazlasının sahte olduğu tahmin edilmektedir, bu da her yıl 200 ila 300 milyar avruluk bir küresel kayıp oluşturmaktadır. Sahteciliğe karşı ürünlerinizi korumak için ciddi önlemler almanız adına yeterli bir sebep. Fransa'da öncü bir güvenlik şirketi Dino-Lite dijital mikroskoplar ve Dino-Lite Yazılım Geliştirme Kiti (SDK) ile uyarlanmış özel yazılımların yardımı ile üreticilere birlikte çalışmaktadır.

Ett ledande säkerhetsföretag i Frankrike arbetar med tillverkare med hjälp av Dino-Lite digitala mikroskop och proprietär programvara som anpassades till Dino-Lite Software Development Kit (programvaruutveckling).

### Ölümcül sahtecilik

Bu işlem üreticilerin ürünlerine güvenilirlik özelliği eklemelerine imkan veriyor. Ürün müdürleri şöyle açıklıyor: "Bu nokta vuruşlu bir kod olabilir, ama aynı zamanda bir ürünün kapağına oyulmuş ya da yapıştırılmış olabilir. Bu kod bize ürün hakkında her şeyi söyler ve gerçek, sahte ya da kökeninin hemen belli olmadığı bir gri ürün olup olmadığını belirlememiz sağlar. Sahte ilaçların tehlikeli ve hatta ölümcül olabileceğini tahmin edebilirsiniz. ACTA olarak bilinen Sahtecilik Karşıtı Ticaret Anlaşması'nın oluşturulması için yeterli bir neden daha.

Biz kendi yazılımımız ile kodları okumak ve tanımak için Dino-Lite kullanıyoruz. Dino-Lite tarafından sağlanan Yazılım Geliştirme Seti (SDK) ile, Dino-Lite ve tüm özellikleri ile çalışmak için kendi yazılımımızı ayarladık. Biz müşterilerimiz adına ürün özgünlüğü için dünya çapında araştırmalar yapıyoruz. Çalışanlarımız bizim yazılımımızı çalıştıran bir dizüstü bilgisayarla bağlantılı bir Dino-Lite ile sahada çalışmaya giderler. Ürünü 'tarayarak', hızlı bir şekilde bir şeyin gerçek veya sahte olup olmadığını belirleyebilirsiniz.



Bulgulara dayanarak, sahtecilik hala bir suç olduğundan dolayı üretici harekete geçebilir."

Şu anda bu şirket yaklaşık otuz adet Dino-Lite kullanmaktadır. Fakat bu rakamın hızla arttığı bekleniyor çünkü kullanım kolaylığı ve Dino-Lite mütevazı boyutta.

"Dino-Lite bir bakışta ürün tahrifatlarını tanır"

# kullanıcı hikayeleri

## DINO-LITE İLE TELEDERMATOLOJİ

Hollanda sağlık kurumu Ksyos Tele Tıp Merkezi düzenli sağlık hizmetlerinde tele-danışmanlık araştırması, geliştirmesi ve tanıtımına odaklanır. Ksyos tele-kardiyoloji, tele-dermatoloji, tele-oftalmoloji ve tele-pulmonolojide uzman 3500 doktor, 2000 tıp uzmanı ve sağlık görevlisi ile işbirliği yapmaktadır.



Ksyos 2011 yılı başlarından bu yana tele-dermatoskopik hizmet sunuyor. Bu servisi kullanmakla ilgilenen doktorların tele-dermatoskopik başlangıcı için bir büyük teşvik olarak görülen bir Dino-Lite dijital dermascope kullanma seçeneği vardır. Doktorlar şu anda çok yönlü ve kullanımı kolay olduğu için Dino-Lite deneyimini kullanıyor.

PC'ye doğrudan bağlantı genellikle en önemli özelliklerinden biri olarak görülmektedir. Bir pratisyen hekim, hasta verileri ve tıbbi geçmişi de dahil olmak üzere dermatoskopik görüntüleri dermatologa göndermek için güvenli bir web uygulamasını kullanabilir.

### Dino-Lite DermaScope ile uzaktan tıp

Albert van der Velde Haarlem, Hollanda'dan bir pratisyen hekim ve tedavi ettiği 2.200'den fazla hastası var. O teknoloji söz konusu olduğunda erken benimseyenlerden ve oldukça uzun bir süredir Dino-Lite DermaScope ile çalışıyor. "Benim ve hastalarımın memnuniyetiyle", diyor Van der Velde. "DermaScope kompakttır ve hastalarımın tanı esnasında gördüklerimi ekran üzerinde görebilmesini sağlar. En büyük avantajı elbette çalışma hızıdır. Ben bulgu ve fotoğraflarımı KSYOS'a (teledermatoloji organizasyonu) gönderir ve bir sonraki gün sonuçlarını alırım. Bunun bir negatif ve bir de pozitif yönü var. Sonuç olumlu ise, telefonla hemen hastayı rahatlatılabilirsiniz, ancak şüpheli bir şey varsa, hasta birkaç hafta merakla beklemek zorunda kalmak yerine ertesi gün dermatologu ziyaret edecektir. Bu yüzden her iki şekilde de hasta için daha iyidir."



### Artan Uzmanlık

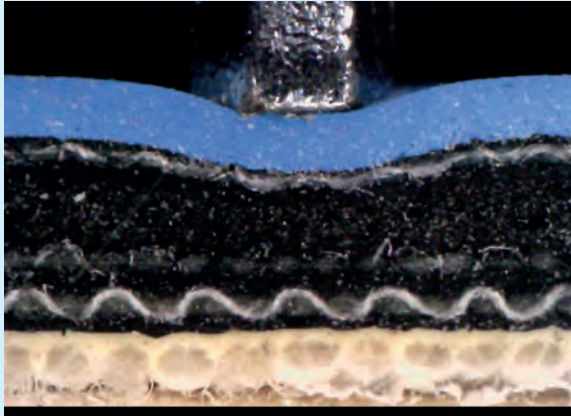
DermaScope kullanmaya alışmak biraz zaman alıyor. Van der Velde: "Evet, cilt ve mikroskop arasına koymak için bir ortam bulmak zorunda kaldım ve en iyi sonucu su ile yakaladım. Optimum görüntü elde etmek için Dino-Lite'ı konumlandırmak gerekiyor, ancak kısa sürede alışılıyorsunuz". Van der Velde için Dino-Lite DermaScope'u kullanmak uzmanlığının artışı anlamına geliyor. "Bir dermatolog olmak gibi bir iddiam yok, ama görüntüleri görerek ve çok hızlı sonuçları alarak, her seferinde bir şeyler öğreniyorsunuz. DermaScope'un katma değerinin yüksek ve tüm bu faydalarının hastanın yararına olduğunu söyleyebiliriz."

# kullanıcı hikayeleri

## GRAFİK KALİTESİ ARAŞTIRMASI

### Varşova Teknoloji Üniversitesi Baskı Teknolojisi Bölümü'nde Grafik kalitesi araştırması

Polonya'da bulunan Varşova Teknoloji Üniversitesi Baskı Teknolojisi Bölümü'nde basılı resim ve fotoğrafların kalitesini analiz etmek için dört farklı Dino-Lite dijital mikroskop kullanılıyor. Bu araştırma, baskı sırasında kağıt ve kartlardaki mikroskobik değişiklikleri yakınlıktırmaı içeriyor. Ayrıca, üniversitenin araştırmacıları dijital mikroskoplar yardımıyla çeşitli kitap ciltleme aşamalarını takip ediyorlar. Bu aşamalar arasında kesme, katlama ve ciltlenen kitaplarda yapılan fiziksel dayanıklılık testi yer alıyor.



Baskı Teknolojisi Bölümünde profesör olarak görev yapan Dr. Georgij Petriaszwili düşüncelerini şöyle dile getiriyor: "Dino-Lite uygun fiyata olağanüstü görüntü kalitesi analizi sunuyor. Kısa bir süre öncesine kadar diğer mikroskop markalarını kullanıyorduk. Pahalıydılar ve her zaman ihtiyaçlarımızı karşılamıyorlardı. Dino-Lite'in kalitesini ilk defa Belçika'nın Ghent kentindeki Artevelde Üniversitesi'ni (Arteveldehogeschool) ziyaret ettiğim sırada duydum. Polonya'ya evime döndüğümde Dino-Lite dijital



mikroskop seçenekleri ve farklı modelleri hakkında bilgi edinmeye başladım. Çok güzel bir sürpriz oldu. Bizim için önemli olan, Dino-Lite mikroskopların birbirinden farklı olmasına rağmen performansıyla destek yazılımının çok uyumlu bir paket

oluşturmasıdır. Kesinlikle Dino-Lite'in yeni gelişmelerinin takipçisiyiz. Çok yakında daha fazla görsel çevrimiçi işlemek için WiFi özelliklerini kullanacağımızı düşünüyorum."

Varşova Teknoloji Üniversitesi Baskı Teknolojisi Bölümü grafik ürünlerin görüntü kalitesini analiz etme konusunda uzmanlar yetiştiriyor. Bölüm, Polonya'daki grafik şirketleri ve matbaacılarla yakın iş birliği içinde çalışıyor. 2018 yılında ellinci yıl dönümünü kutlayacak. Bölüm, bugüne kadar grafik sanatları alanında iki binden fazla bilimsel uzman yetiştirdi. Varşova Teknoloji Üniversitesi'ndeki yeni nesil grafik araştırmacıları şu Dino-Lite mikroskopları kullanıyor: Edge AM7115 MZT, AM4113T-FVW, Premier AM3713 TB, Premier AM41132 TL (R4).



"Çok uyumlu bir paket"



# model genel bakışı



# universal – yüksek büyütme

MODEL	ÇÖZÜNÜRLÜK	BÜYÜTME	BAĞLANTI	UZUN ÇALIŞMA MESAFESİ	ÖLÇÜM VE KALİBRASYON	LEDLERİN SAYISI	EXCHANGABLE CAPS	POLARİZERE	METAL GÖVDE	ESD GÜVENLİ	NESİL	ADDITIONAL FEATURES	FIYAT ARALIĞI
<b>UNIVERSAL</b>													
AM4113T	1,3 megapiksel	10 - 70x, 200x	USB 2.0	-	✓	8	-	-	-	-	-	-	€ 200 - 300
AM4013MT	1,3 megapiksel	10 - 70x, 200x	USB 2.0	-	✓	8	-	-	✓	✓	-	-	€ 400 - 500
AM4113ZT	1,3 megapiksel	10 - 70x, 200x	USB 2.0	-	✓	8	-	✓	-	-	-	-	€ 300 - 400
AM4013MZT	1,3 megapiksel	10 - 70x, 200x	USB 2.0	-	✓	8	-	✓	✓	✓	-	-	€ 400 - 500
AM4115T	1,3 megapiksel	20 - 220x	USB 2.0	-	✓	8	✓	-	-	-	Edge	-	€ 400 - 500
AM4115ZT	1,3 megapiksel	20 - 220x	USB 2.0	-	✓	8	✓	✓	-	-	Edge	-	€ 500 - 600
AM4115TW	1,3 megapiksel	10 - 50x	USB 2.0	-	✓	8	✓	-	-	-	Edge	MACRO ZOOM	€ 400 - 500
AM4115ZTW	1,3 megapiksel	10 - 50x	USB 2.0	-	✓	8	✓	✓	-	-	Edge	MACRO ZOOM	€ 500 - 600
AM4515T	1,3 megapiksel	20 - 220x	USB 2.0	-	✓	8	✓	-	-	-	Edge	AMR	€ 400 - 500
AM4515ZT	1,3 megapiksel	20 - 220x	USB 2.0	-	✓	8	✓	✓	-	-	Edge	AMR	€ 500 - 600
AM4815T	1,3 megapiksel	20 - 220x	USB 2.0	-	✓	8	✓	-	-	-	Edge	EDOF/EDR	€ 600 - 700
AM4815ZT	1,3 megapiksel	20 - 220x	USB 2.0	-	✓	8	✓	✓	-	-	Edge	EDOF/EDR	€ 700 - 800
AM7013MT	5 megapiksel	10 - 70x, 200x	USB 2.0	-	✓	8	-	-	✓	✓	-	-	€ 500 - 600
AM7013MZT	5 megapiksel	10 - 70x, 200x	USB 2.0	-	✓	8	-	✓	✓	✓	-	-	€ 600 - 700
AM7115MZT	5 megapiksel	20 - 220x	USB 2.0	-	✓	8	✓	✓	✓	✓	Edge	FLC	€ 700 - 800
AM7115MZTW	5 megapiksel	10 - 50x	USB 2.0	-	✓	8	✓	✓	✓	✓	Edge	MACRO ZOOM /FLC	€ 800 - 900
AM7515MZT	5 megapiksel	20 - 220x	USB 2.0	-	✓	8	✓	✓	✓	✓	Edge	AMR/FLC	€ 800 - 900
AM7915MZT	5 megapiksel	10 - 220x	USB 2.0	-	✓	8	✓	✓	✓	✓	Edge	AMR/EDOF/EDR/FLC	€ 900 - 1000
AM7515MT2A	5 megapiksel	130 - 220x	USB 2.0	-	✓	9	✓	-	✓	✓	Edge	AMR/FLC/Coaxial	€ 900 - 1000

MODEL	ÇÖZÜNÜRLÜK	BÜYÜTME	BAĞLANTI	UZUN ÇALIŞMA MESAFESİ	ÖLÇÜM VE KALİBRASYON	LEDLERİN SAYISI	EXCHANGABLE CAPS	POLARİZERE	METAL GÖVDE	ESD GÜVENLİ	NESİL	ADDITIONAL FEATURES	FIYAT ARALIĞI
<b>YÜKSEK BÜYÜTME</b>													
AM4113ZT4	1,3 megapiksel	400 - 470x	USB 2.0	-	✓	8	-	✓	-	-	-	-	€ 300 - 400
AM4013MZT4	1,3 megapiksel	400 - 470x	USB 2.0	-	✓	8	-	✓	✓	✓	-	-	€ 500 - 600
AM7013MZT4	5 megapiksel	400 - 470x	USB 2.0	-	✓	8	-	✓	✓	✓	-	-	€ 600 - 700
AM4113T5	1,3 megapiksel	500x	USB 2.0	-	✓	8	-	-	-	-	-	-	€ 300 - 400
AM4013MT5	1,3 megapiksel	500x	USB 2.0	-	✓	8	-	-	✓	✓	-	-	€ 400 - 500
AM4515ZT4	1,3 megapiksel	400 - 470x	USB 2.0	-	✓	8	✓	✓	-	-	Edge	AMR	€ 500 - 600
AM4515T5	1,3 megapiksel	500 - 550x	USB 2.0	-	✓	8	✓	-	-	-	Edge	AMR	€ 500 - 600
AM4515T8	1,3 megapiksel	700 - 900x	USB 2.0	-	✓	8	✓	-	-	-	Edge	AMR	€ 600 - 700
AM7515MT4A	5 megapiksel	415 - 470x	USB 2.0	-	✓	9	✓	-	✓	✓	Edge	AMR/FLC/Coaxial	€ 900 - 1000
AM7515MT8A	5 megapiksel	700 - 900x	USB 2.0	-	✓	9	✓	-	✓	✓	Edge	AMR/FLC/Coaxial	€ 900 - 1000

# uzun çalışma mesafesi (lwd)

MODEL	ÇÖZÜNÜRLÜK	BÜYÜTME	BAĞLANTI	UZUN ÇALIŞMA MESAFESİ	ÖLÇÜME KALIBRASYON	LEDLERİN SAYISI	EXCHANGABLE CAPS	POLARİZERE	METAL GÖYDE	ESD GÜVENLİ	MESİL	ADDITIONAL FEATURES	FİYAT ARALIĞI
<b>UZUN ÇALIŞMA MESAFESİ (LWD)</b>													
AM4113TL	1,3 megapiksel	10-90x	USB 2.0	✓	✓	8	-	-	-	-	-	-	€ 300 - 400
AM4013MTL	1,3 megapiksel	10-90x	USB 2.0	✓	✓	8	-	-	✓	✓	-	-	€ 400 - 500
AM4113TL-M40	1,3 megapiksel	5-40x	USB 2.0	✓	✓	8	-	-	-	-	-	MACRO ZOOM	€ 300 - 400
AM4113ZTL	1,3 megapiksel	10-90x	USB 2.0	✓	✓	8	-	✓	-	-	-	-	€ 300 - 400
AM4013MZTL	1,3 megapiksel	10-90x	USB 2.0	✓	✓	8	-	✓	✓	✓	-	-	€ 500 - 600
AD4113ZTL	1,3 megapiksel	20-90x	USB 2.0	✓	✓	8	✓	✓	-	-	-	-	€ 400 - 500
AD4013MZTL	1,3 megapiksel	20-90x	USB 2.0	✓	✓	8	✓	✓	✓	✓	-	-	€ 500 - 600
AM4115TL	1,3 megapiksel	10-140x	USB 2.0	✓	✓	8	✓	-	-	-	Edge	-	€ 400 - 500
AM4115ZTL	1,3 megapiksel	10-140x	USB 2.0	✓	✓	8	✓	✓	-	-	Edge	-	€ 500 - 600
AM4515ZTL	1,3 megapiksel	10-140x	USB 2.0	✓	✓	8	✓	✓	-	-	Edge	AMR	€ 500 - 600
AM4815ZTL	1,3 megapiksel	10-140x	USB 2.0	✓	✓	8	✓	✓	-	-	Edge	EDOF/EDR	€ 700 - 800
AM4115TF	1,3 megapiksel	10-70x	USB 2.0	✓	✓	8	✓	-	-	-	Edge	ELWD	€ 500 - 600
AD7013MTL	5 megapiksel	20-90x	USB 2.0	✓	✓	8	✓	-	✓	✓	-	-	€ 600 - 700
AM7115MZTL	5 megapiksel	10-140x	USB 2.0	✓	✓	8	✓	✓	✓	✓	Edge	FLC	€ 700 - 800
AM7515MZTL	5 megapiksel	10-140x	USB 2.0	✓	✓	8	✓	✓	✓	✓	Edge	AMR/FLC	€ 800 - 900
AM7915MZTL	5 megapiksel	10-140x	USB 2.0	✓	✓	8	✓	✓	✓	✓	Edge	AMR/EDOF/EDR/FLC	€ 900 - 1000
AM7115MTF	5 megapiksel	10-70x	USB 2.0	✓	✓	8	✓	-	✓	✓	Edge	ELWD/FLC	€ 700 - 800

# özel aydınlatma

MODEL	ÇÖZÜNÜRLÜK	BÜYÜTME	BAĞLANTI	UZUN ÇALIŞMA MESAFESİ	ÖLÇÜME KALIBRASYON	LEDLERİN SAYISI	TYPE OF LEDS	EMISSION FILTER	EXCHANGABLE CAPS	POLARİZERE	METAL GÖVDE	ESD GÜVENLİ	MESİL	FİYAT ARALIĞI
<b>ÖZEL AYDINLATMA ULTRAVİYOLE</b>														
AM4113FVT2	1,3 megapiksel	10 - 70x, 200x	USB 2.0	-	✓	4	~375 nm UV	✓	-	-	-	-	-	€ 200 - 300
AM4113FVT	1,3 megapiksel	10 - 70x, 200x	USB 2.0	-	✓	8	390/400 nm UV	✓	-	-	-	-	-	€ 200 - 300
AM4115-FUT	1,3 megapiksel	20 - 220x	USB 2.0	-	✓	4	~375 nm UV	✓	✓	-	-	-	Edge	€ 400 - 500
AM4115-FVT	1,3 megapiksel	20 - 220x	USB 2.0	-	✓	8	390/400 nm UV	✓	✓	-	-	-	Edge	€ 400 - 500
AM4113T-FV2W	1,3 megapiksel	10 - 70x, 200x	USB 2.0	-	✓	4+4	375 nm UV + beyaz	✓	-	-	-	-	-	€ 300 - 400
AM4113T-FVW	1,3 megapiksel	10 - 70x, 200x	USB 2.0	-	✓	4+4	390/400 nm UV + beyaz	✓	-	-	-	-	-	€ 300 - 400
AM4013MT-FVW	1,3 megapiksel	10 - 70x, 200x	USB 2.0	-	✓	4+4	390/400 nm UV + beyaz	✓	-	-	✓	✓	-	€ 400 - 500
AM4113T-VW	1,3 megapiksel	10 - 70x, 200x	USB 2.0	-	✓	4+4	390/400 nm UV + beyaz	-	-	-	-	-	-	€ 300 - 400
AM4013MT-VW	1,3 megapiksel	10 - 70x, 200x	USB 2.0	-	✓	4+4	390/400 nm UV + beyaz	-	-	-	✓	✓	-	€ 400 - 500
AM4113TL-FVW	1,3 megapiksel	10 - 90x	USB 2.0	✓	✓	4+4	390/400 nm UV + beyaz	✓	-	-	-	-	-	€ 300 - 400
AM4013MTL-FVW	1,3 megapiksel	10 - 90x	USB 2.0	✓	✓	4+4	390/400 nm UV + beyaz	✓	-	-	✓	✓	-	€ 500 - 600
AM4115T-FUW	1,3 megapiksel	20 - 220x	USB 2.0	-	✓	4+4	375 nm UV + beyaz	✓	✓	-	-	-	Edge	€ 500 - 600
AM4115T-FVW	1,3 megapiksel	20 - 220x	USB 2.0	-	✓	4+4	390/400 nm UV + beyaz	✓	✓	-	-	-	Edge	€ 500 - 600
AM4115TL-FVW	1,3 megapiksel	10 - 140x	USB 2.0	✓	✓	4+4	390/400 nm UV + beyaz	✓	✓	-	-	-	Edge	€ 500 - 600
AM7115MT-FUW	5 megapiksel	20 - 220x	USB 2.0	-	✓	4+4	375 nm UV + beyaz	✓	✓	-	✓	✓	Edge	€ 700 - 800

MODEL	ÇÖZÜNÜRLÜK	BÜYÜTME	BAĞLANTI	UZUN ÇALIŞMA MESAFESİ	ÖLÇÜME KALIBRASYON	LEDLERİN SAYISI	TYPE OF LEDS	EMISSION FILTER	EXCHANGABLE CAPS	POLARİZERE	METAL GÖVDE	ESD GÜVENLİ	MESİL	FİYAT ARALIĞI
<b>ÖZEL AYDINLATMA KIZILÖTESİ (IR)</b>														
AM4115-FKT	1,3 megapiksel	20-220x	USB 2.0	-	✓	8	780 nm IR	✓	✓	-	-	-	Edge	€ 500 - 600
AM4115-FIT	1,3 megapiksel	20-220x	USB 2.0	-	✓	8	850 nm IR	✓	✓	-	-	-	Edge	€ 400 - 500
AM4115-FJT	1,3 megapiksel	20-220x	USB 2.0	-	✓	8	940 nm IR	✓	✓	-	-	-	Edge	€ 400 - 500
AD4113T-I2V	1,3 megapiksel	20-200x	USB 2.0	-	✓	4+4	390/400 nm UV + 940 nm IR	✓	✓	-	-	-	-	€ 300 - 400
AM4115T-JV	1,3 megapiksel	20-220x	USB 2.0	-	✓	4+4	390/400 nm UV + 940 nm IR	✓	✓	-	-	-	Edge	€ 500 - 600
AM7013M-FIT	5 megapiksel	10-70x, 200x	USB 2.0	-	✓	8	850 nm IR	✓	-	-	✓	✓	-	€ 500 - 600
AD7013MTL-FI2	5 megapiksel	20-90x	USB 2.0	✓	✓	8	940 nm IR	✓	✓	-	✓	✓	-	€ 600 - 700

## özel aydınlatma

MODEL	ÇÖZÜNÜRLÜK	BÜYÜTME	BAĞLANTI	UZUN ÇALIŞMA MESAFESİ	ÖLÇÜM VE KALIBRASYON	LEDLERİN SAYISI	EXCITATION WAVELENGTH	EMISSION WAVELENGTH	FLUOROPHORE (EXAMPLE)	EXCHANGABLE CAPS	POLARIZERE	METAL GÖVDE	ESD GÜVENLİ	MESİL	EK ÖZELLİKLER	FIYAT ARALIĞI
<b>ÖZEL AYDINLATMA FLORESAN</b>																
AM4115T-CFVW	1,3 megapiksel	20 - 220x	USB 2.0	-	✓	7 FL + 1 beyaz	EX: 400 nm + beyaz	EM: 430 nm LP	DAPI	✓	-	-	-	Edge		€ 600 - 700
AM4115T-GFBW	1,3 megapiksel	20 - 220x	USB 2.0	-	✓	7 FL + 1 beyaz	EX: 480 nm + beyaz	EM: 510 nm LP	GFP, FITC	✓	-	-	-	Edge		€ 600 - 700
AM4115T-YFGW	1,3 megapiksel	20 - 220x	USB 2.0	-	✓	7 FL + 1 beyaz	EX: 525 nm + beyaz	EM: 570 nm LP	Cy3, TRITC	✓	-	-	-	Edge		€ 600 - 700
AM4115T-RFYW	1,3 megapiksel	20 - 220x	USB 2.0	-	✓	7 FL + 1 beyaz	EX: 575 nm + beyaz	EM: 610 nm LP	TxRed, mCherry	✓	-	-	-	Edge		€ 600 - 700
AM4115T-DFRW	1,3 megapiksel	20 - 220x	USB 2.0	-	✓	7 FL + 1 beyaz	EX: 620 nm + beyaz	EM: 650 nm LP	Cy5	✓	-	-	-	Edge		€ 600 - 700
AM4115T-GRFBY	1,3 megapiksel	20 - 220x	USB 2.0	-	✓	4 FL + 4 FL	EX: 480 nm + 575 nm	EM: 510 nm & 610 nm	GFP/FITC & TxRed/mCherry	✓	-	-	-	Edge		€ 700 - 800
AM4515T4-GFBW	1,3 megapiksel	400 - 470x	USB 2.0	-	✓	7 FL + 1 beyaz	EX: 480 nm + beyaz	EM: 510 nm LP	GFP, FITC	✓	-	-	-	Edge	AMR	€ 600 - 700

MODEL	ÇÖZÜNÜRLÜK	BÜYÜTME	BAĞLANTI	UZUN ÇALIŞMA MESAFESİ	ÖLÇÜM VE KALIBRASYON	LEDLERİN SAYISI	TYPE OF LEDS	FPS	EXCHANGABLE CAPS	POLARIZERE	METAL GÖVDE	ESD GÜVENLİ	MESİL	EK ÖZELLİKLER	FIYAT ARALIĞI
<b>ÖZEL AYDINLATMA STROBOSKOPİK IŞIK</b>															
AM3713TB	VGA (640x480)	10 - 70x, 200x	USB 2.0	-	✓	8	beyaz (stroboskopik)	60 fps	-	-	-	-	-	-	€ 300 - 400
AM3715TB	VGA (640x480)	20 - 220x	USB 2.0	-	✓	8	beyaz (stroboskopik)	30 fps	✓	-	-	-	Edge	harici tetik	€ 400 - 500

# yüksek hız bağlantısı

MODEL	ÇÖZÜNÜRLÜK	BÜYÜTME	BAĞLANTI	UZUN ÇALIŞMA MESAFESİ	MEASUREMENT & CALIBRATION	LEDLERİN SAYISI	MAX. FPS*	EXCHANGEABLE CAPS	POLARIZERE	METAL GÖVDE	ESD GÜVENLİ	NESİL	EK ÖZELLİKLER	FİYAT ARALIĞI
<b>YÜKSEK HIZ USB 3.0 BAĞLANTISI</b>														
AM73115MZT	5 megapiksel	20-220x	USB 3.0	-	✓	8	45 fps	✓	✓	✓	✓	Edge	FLC	€ 900-1000
AM73115MZTL	5 megapiksel	10-140x	USB 3.0	✓	✓	8	45 fps	✓	✓	✓	✓	Edge	FLC	€ 900-1000
AM73115MTF	5 megapiksel	10-70x	USB 3.0	✓	✓	8	45 fps	✓	-	✓	✓	Edge	ELWD/FLC	€ 900-1000
AM73515MZT	5 megapiksel	20-220x	USB 3.0	-	✓	8	45 fps	✓	✓	✓	✓	Edge	AMR/FLC	€ 900-1000
AM73515MZTL	5 megapiksel	10-140x	USB 3.0	✓	✓	8	45 fps	✓	✓	✓	✓	Edge	AMR/FLC	€ 900-1000
AM73915MZT	5 megapiksel	20-220x	USB 3.0	-	✓	8	45 fps	✓	✓	✓	✓	Edge	EDOF/EDR/AMR/FLC	€ 1100-1200
AM73915MZTL	5 megapiksel	10-140x	USB 3.0	✓	✓	8	45 fps	✓	✓	✓	✓	Edge	EDOF/EDR/AMR/FLC	€ 1100-1200

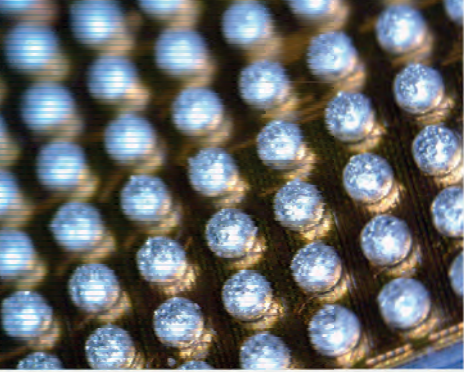
MODEL	ÇÖZÜNÜRLÜK	BÜYÜTME	BAĞLANTI	UZUN ÇALIŞMA MESAFESİ	MEASUREMENT & CALIBRATION	LEDLERİN SAYISI	MAX. FPS*	EXCHANGEABLE CAPS	POLARIZERE	METAL GÖVDE	ESD GÜVENLİ	NESİL	EK ÖZELLİKLER	FİYAT ARALIĞI
<b>YÜKSEK HIZ VGA BAĞLANTISI</b>														
AM4116T	800x600	10-70x, 200x	VGA (D-Sub)	-	-	8	60 fps	-	-	-	-	-	-	€ 200-300
AM4116TL	800x600	10-90x	VGA (D-Sub)	✓	-	8	60 fps	-	-	-	-	-	-	€ 200-300
AM4116ZT	800x600	10-70x, 200x	VGA (D-Sub)	-	-	8	60 fps	-	✓	-	-	-	-	€ 300-400
AM4116ZTL	800x600	10-90x	VGA (D-Sub)	✓	-	8	60 fps	-	✓	-	-	-	-	€ 300-400
AM5116T	720P	10-70x, 200x	VGA (D-Sub)	-	-	8	60 fps	-	-	-	-	-	Görüntü dondurma özelliği	€ 300-400
AM5116ZT	720P	10-70x, 200x	VGA (D-Sub)	-	-	8	60 fps	-	✓	-	-	-	Görüntü dondurma özelliği	€ 400-500
AM5116ZTL	720P	10-90x	VGA (D-Sub)	✓	-	8	60 fps	-	✓	-	-	-	Görüntü dondurma özelliği	€ 400-500
AM5216T	720P	20-220x	VGA (D-Sub)	-	-	8	60 fps	-	-	-	-	Edge	Görüntü dondurma özelliği	€ 400-500
AM5216ZT	720P	20-220x	VGA (D-Sub)	-	-	8	60 fps	✓	✓	-	-	Edge	Görüntü dondurma özelliği	€ 500-600
AM5216ZTL	720P	10-140x	VGA (D-Sub)	✓	-	8	60 fps	✓	✓	-	-	Edge	Görüntü dondurma özelliği	€ 500-600
AM5216TF	720P	10-70x	VGA (D-Sub)	✓	-	8	60 fps	✓	-	-	-	Edge	Görüntü dondurma özelliği/ELWD	€ 500-600

MODEL	ÇÖZÜNÜRLÜK	BÜYÜTME	BAĞLANTI	UZUN ÇALIŞMA MESAFESİ	MEASUREMENT & CALIBRATION	LEDLERİN SAYISI	MAX. FPS*	EXCHANGEABLE CAPS	POLARIZERE	METAL GÖVDE	ESD GÜVENLİ	NESİL	EK ÖZELLİKLER	FİYAT ARALIĞI
<b>YÜKSEK HIZ DVI BAĞLANTISI</b>														
AM5018MZT	HD 720p	10-70x, 200x	High Definition (DVI)	-	-	8	60 fps	-	✓	✓	✓	-	Görüntü dondurma özelliği	€ 600-700
AM5018MZTL	HD 720p	20-90x	High Definition (DVI)	✓	-	8	60 fps	-	✓	✓	✓	-	Görüntü dondurma özelliği	€ 600-700
AM5218MZT	HD 720p	20-220x	High Definition (DVI)	-	-	8	60 fps	✓	✓	✓	✓	Edge	Görüntü dondurma özelliği	€ 700-800
AM5218MZTL	HD 720p	10-140x	High Definition (DVI)	✓	-	8	60 fps	✓	✓	✓	✓	Edge	Görüntü dondurma özelliği	€ 700-800

# basic - mercek kameralar

MODEL	ÇÖZÜNÜRLÜK	BÜYÜTME	BAĞLANTI	UZUN ÇALIŞMA MESAFESİ	ÖLÇÜM VE KALIBRASYON	LEDLERİN SAYISI	EXCHANGABLE CAPS	POLARİZERE	METAL GÖVDE	ESD GÜVENLİ	NESİL	ADDITIONAL FEATURES	FIYAT ARALIĞI
<b>BASIC</b>													
AM2111	VGA (640x480)	10 - 70x, 200x	USB 2.0	-	-	4	-	-	-	-	-	-	€ 100 - 200
AM3113T	VGA (640x480)	10 - 70x, 200x	USB 2.0	-	✓	8	-	-	-	-	-	-	€ 100 - 200

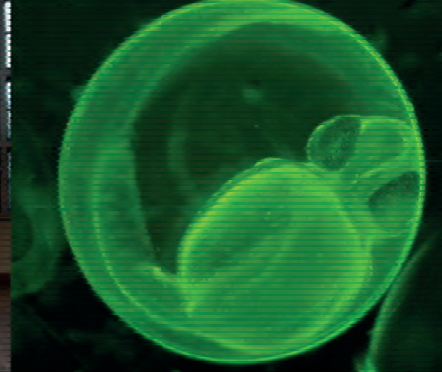
MODEL	ÇÖZÜNÜRLÜK	DAHİLİ BÜYÜTME	BAĞLANTI	ÖLÇÜM VE KALIBRASYON	MOUNTING TYPE	OCULAR TUBE DIAMETER	NESİL	ADDITIONAL FEATURES	FIYAT ARALIĞI
<b>MERCEK KAMERALAR</b>									
AM4023	1,3 megapiksel	✓	USB 2.0	✓	iç oküler/ tüp	23 mm	-	-	€ 100 - 200
AM4023X	1,3 megapiksel	✓	USB 2.0	✓	iç oküler/ tüp	23,30 & 30,5 mm	-	-	€ 200 - 300
AM4023U	1,3 megapiksel	✓	USB 2.0	✓	oküler	36 mm'ye kadar	-	-	€ 200 - 300
AM4025X	1,3 megapiksel	✓	USB 2.0	✓	iç oküler/ tüp & c-mount	23,30 & 30,5 mm	Edge	manual EDOF	€ 300 - 400
AM7025X	5 megapiksel	✓	USB 2.0	✓	iç oküler/ tüp & c-mount	23,30 & 30,5 mm	Edge	manual EDOF	€ 400 - 500



# Dino-Lite

## Digital Microscope

**The Industry Standard**



Sürüm 2018/Q3 © Dino-Lite Avrupa/ IDCP B.V. Açık ve yazılı iznimiz olmaksızın bu materyalin izinsiz kullanımı ve/veya çoğaltılması kesinlikle yasaktır.

Dino-Lite Avrupa Dino-Lite ürünleri için Avrupadaki tek ithalatçı ve ana distribütördür. Dino-Lite ürünleri yüzlerce yerel ortağımız üzerinden satılmaktadır, bölgenizdeki en iyi satıcı için [www.dino-lite.eu/wheretobuy](http://www.dino-lite.eu/wheretobuy) adresini kontrol ediniz.