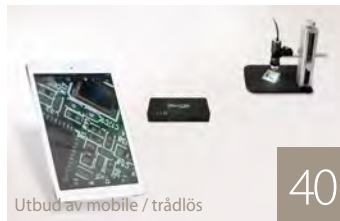


kraftfull  
bärbar  
mångsidig



# index

Speciella tekniker: EDOF - AMR - EDR - FLC - polarisator	4
Universal modeller	10
Modeller med hög förstör	14
Utbud av långa arbetsavstånd	18
Varianter med specialbelysning	22
Modeller med höghastighet	30
Basic utbud	38
Utbud av mobile / trådlös	40
Dino-Lite medicinska utbud	44
Mikroskop med okularkameror	50
Tillbehör	54
Tillbehör - Professionella stativ	55
Tillbehör - Grundstativ	58
Tillbehör - Ljus och Kontroll	59
Tillbehör - Photonic Optics	61
Dino-Lite Programvara	62
Dino-Lite för integrationspartner + SDK	65
Användar berättelser	67
Dino-Lite modellöversikt	73



# en kraftfull, och bärbar lösning

Dino-Lite digitala mikroskop ger en kraftfull, bärbar och funktionsrik lösning för mikroskopisk inspektion med upp till 900x förstoring och 5 megapixels upplösning. Högre bildkvalitet, bättre optik, funktionsrikare mjukvara med avancerade funktioner, ger användare av Dino-Lite en överlägsen lösning. Som uppfinnare av det handhållna digitala USB mikroskopet, är nu Dino-Lite marknadsledande som branschstandard för digitala handhållna mikroskop. Dino-Lite digitala mikroskop är oersättliga instrument för tusentals professionella företag och privatpersoner över hela världen.

Med över 150 olika modeller erbjuder Dino-Lite-serien åtskilliga anslutningsmöjligheter: USB, TV eller VGA. Därtill finns varianter med specialbelysning, t.ex. ultraviolett eller infrarött ljus, och dessutom olika förstöringsgrader. Därtill finns varianter med specialbelysning, t.ex. ultraviolett eller infrarött ljus, och dessutom olika förstöringsgrader. Ett brett utbud av stativ och tillbehör kompletterar sortimentet och säkerställer därmed att Dino-Lites modeller erbjuder lösningar för att möta behoven hos alla typer av användare; allt från hobbyanvändare till de mest krävande yrkesanvändarna.

**Kompakt storlek, men ändå fulla med funktionalitet.**  
Dino-Lites digitala mikroskop är små tekniska underverk.



# speciella tekniker

## EDOF - Extended Depth of Field

'Extended Depth of Field, även känd som fokusgaffling, är en digital bildbehandlingsteknik som kombinerar flera bilder framkallade vid olika fokusavstånd för att ange en resulterande bild med ett större skärpedjup än någon av de enskilda källbilderna. Fokusgaffling kan användas i alla situationer där enskilda bilder har en mycket kort skärpedjup.' (källa: Wikipedia)

Vissa Dino - Lite modeller erbjuder denna speciella teknik. EDOF framkallningsläge kan ta flera bilder på olika nivåer av fokus och stapla dem till en tydlig bild automatiskt med ett musklick. EDOF bilderna behåller bildkvaliteten från dess ursprungliga bilder och kan lagras och visas i DinoCapture 2.0 programvara. Alla AM4815xx, AM7815 och AM7915xx modeller inkluderar EDOF-teknik.

Alla AM4815xx, AM7815 och AM7915xx modeller inkluderar EDOF-teknik.

Utan EDOF

Med EDOF



Utan EDOF

Med EDOF



EDOF

# Extended Depth of Field

## EDR – Extended Dynamic Range

EDR är en uppsättning tekniker som används i bildbehandling och fotografi att reproducera ett större dynamiskt område av ljusstyrka än möjligt med standard digital bildbehandling eller fotografiska metoder.

EDR bilder kan representera ett större område av belysningsnivåer som hittas i den verkliga världens scener, från direkt solljus till svag nebulosa. Det uppnås ofta genom att framkalla och sedan kombinera olika exponeringar av samma innehåll (källa: Wikipedia). EDR (Utökat dynamiskt område) är ett bildbehandlingsverktyg exklusivt för vissa av Dino-Lite Edge modellerna (Dinocapture 2.0 version 1.4.8 och senare). För ytor med stor variation i ljusstyrka kan framkallning med verktyg EDR vara perfekt för att framkalla en mer neutral bild av ytan med bara några klick. Läget för framkallning med EDR tar 3 bilder vid olika exponeringsnivåer (standard, underexponerad och överexponerad) och staplar dem i en tydlig bild automatiskt med 1 musklick. EDR bilder kan lagras och visas i Dinocapture 2.0 programvaran.

Alla AM4815xx, AM7815 och AM7915xx modeller inkluderar EDR-teknik.

# Extended Dynamic Range

Utan EDR



Med EDR



Utan EDR



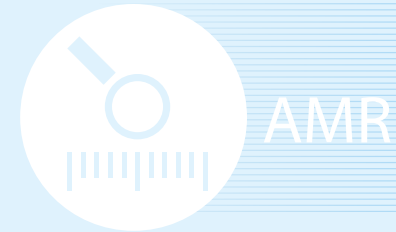
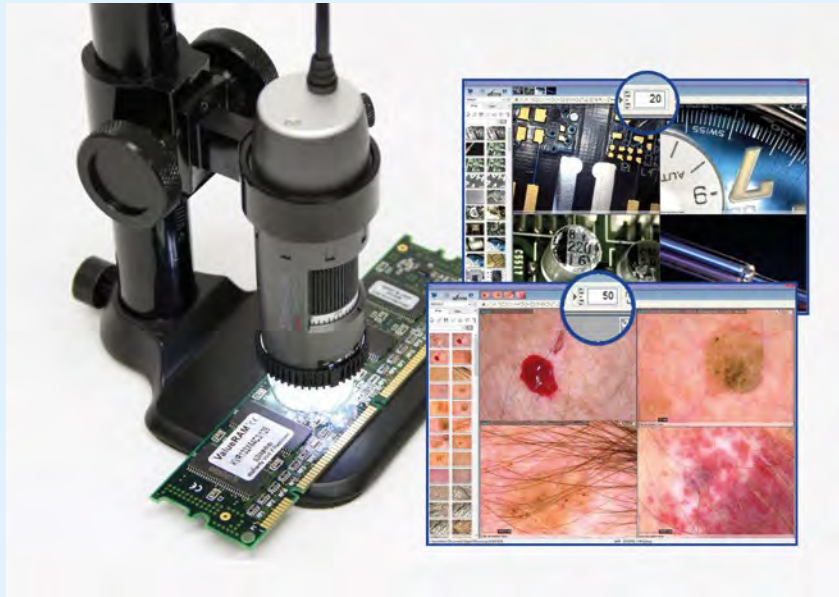
Med EDR



## AMR Automatic Magnification Reading

Funktionen AMR upptäcker automatiskt och visar förstoringen av Dino-Lite. Förstoringen visas inom Dino-Lite programvara och sparas med fångad bild. Funktionen AMR förenklar mätning och förbättrar noggrannheten i mätningen. AMR rekommenderas när hög precision och/eller kalibrerade (kalibrering görs manuellt) mätningar måste utföras.

Alla AM4515xx, AM4815xx, AM7515xx, AM7915xx, AM73515XX och AM73915xx modeller inkluderar AMR-teknik.



Automatic  
Magnification  
Reading

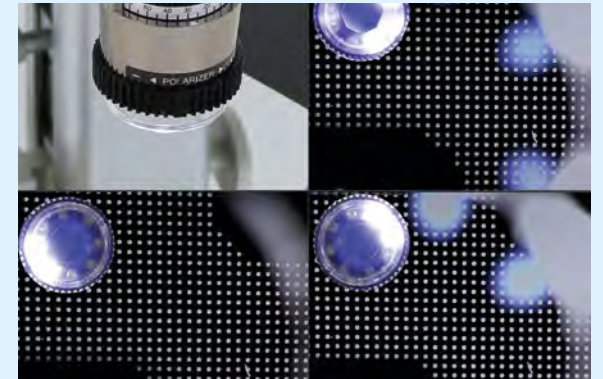
## FLC Flexible LED Control

Med flexibel kontroll av lysdioder (FLC) kan funktion Dino-Lite LED kontrolleras och justeras. Lysdioderna på Dino-Lite modeller med funktionen FLC är indelad i 4 olika kvadranter som kan justeras separat. 6 nivåer av belysning kan väljas. FLC funktion är användbar när föremål behöver belysas från sidan eller när vissa delar av föremålet behöver mer eller mindre ljus.

Alla AM7115xx, AM73xxx, AM7515xx och AM7915xx modeller inkluderar FLC-teknik.



## Flexible LED Control



## Polariserat filter / polarisator

Många Dino-Lite modeller erbjuder ett inbyggd polarisationsfilter . En polarisator är ett optiskt filter som polariserar ljuset som passerar genom det, och som används för att minska reflektioner från blänkande föremål och förbättra kontrasten. Dino-Lite polarisator kan slås på/av eller justeras för att erbjuda full eller halv polarisering.

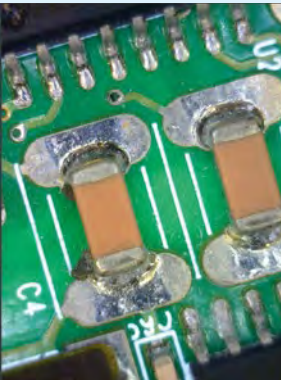
Ett polariserat filter rekommenderas när du arbetar med blanka eller reflekterande föremål som till exempel metall, plast, glas, smycken eller elektronik, men även för användning i dermatologi för hud eller hårbotten.

Alla modeller som innehåller en "Z" i produktkoden är utrustade med en polarisator

Utan Polarization



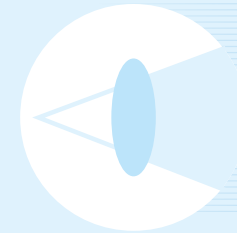
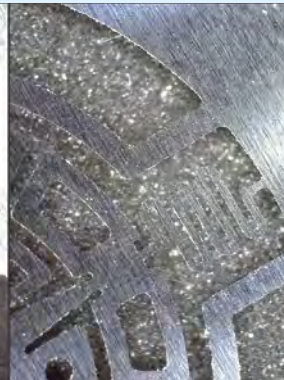
Med Polarization



Utan Polarization



Med Polarization

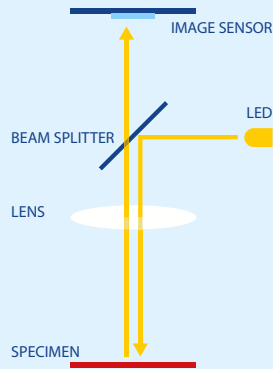


# Polarizer anti-reflection





# Co-axial lighting

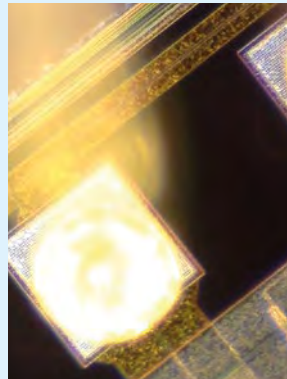


## Koaxial belysning

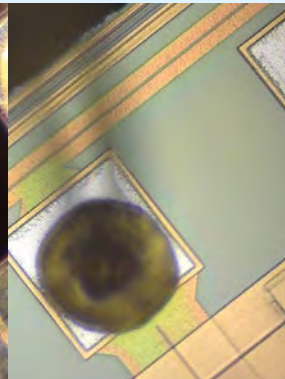
Med koaxial belysning riktas belysningen mot den optiska banans axel och belyser därför bara den del av provet som även ses av mikroskopet. Inuti Dino-Lites koaxiala modeller finns en inbyggd LED-lampa på sidan. Denna LED-lampa lyser på en spegel som fungerar som en stråldelare som riktar ljuset direkt mot provet och även tillåter att bilden som formas skickas tillbaka direkt till Edge-sensorn. Det vanligaste användningsområdet för koaxial belysning inom halvledarindustrin är kvalitetskontroll och inspektion av kiselskivor. Med standardbelysning med ljus fält är inte alla strukturer och överliggande strukturer synliga, men med koaxial belysning kommer dessa detaljer att synas. Andra användningsområden är inspektion av polerade och kemiskt behandlade metallytor, inspektion av mikrochips, mikroelektronik och många andra ytor som upplevs som plana eller utan kontrast när man använder ljusfältbelysning.

Följande modeller inkluderar koaxial belysning: AM7515MT2A / AM7515MT4A / AM7515MT8A

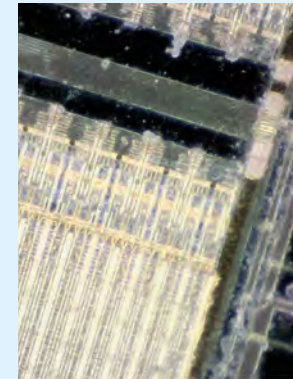
Standardbelysning



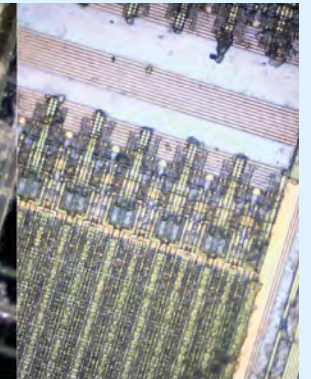
Koaxial belysning



Standardbelysning



Koaxial belysning



# Dino-Lite universal

Mer information finns på: [www.dino-lite.eu/universal](http://www.dino-lite.eu/universal)



## Dino-Lite universal

Serien Dino-Lite universal tillhandahåller ett brett sortiment av produkter med högsta bildkvalitet såväl som mycket användarvänlig programvara med omfattande mätfunktioner och flera unika hård- och mjukvarufunktioner för att tillfredsställa de mest krävande användare. Detta sortimentet består av Dino-Lite modeller med en USB-anslutning och en förstoring på upp till 200 gånger samt en bildupplösning på 1,3 megapixel eller 5 megapixel.

För arbete med reflekterande föremål kan du välja modeller med inbyggt polariseringsfilter och anpassningsbar polarisation. För bästa utseende och känsla och ökad livslängd erbjuder vi modeller i hölje med robust aluminiumlegering. Serien Dino-Lite Edge är en särskild kategori inom det universella sortimentet, med Edge-serien som ger ännu bättre bildkvalitet och större flexibilitet. Den högkvalitativa optiken ger en mycket skarp, ljus och naturlig färgbild med mycket låg fokuseringsfel och vinjetteringsbild. De utbytbara locken ger även ännu mer flexibilitet för användning i alla typer av professionella applikationer.



AM4113xx serien



AM41xx/45xx/48xx serien



AM4013xx/AM7013xx serien

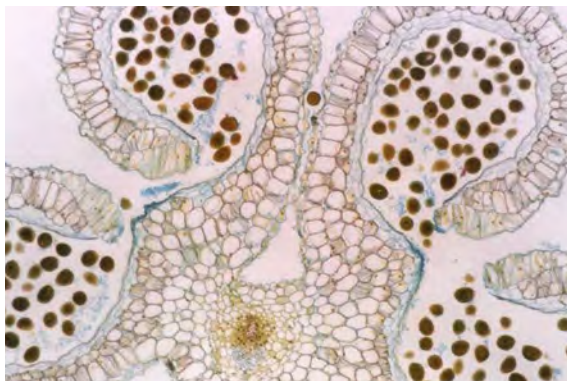


AM7115xx/AM7515xx/AM7915xx serien

## Viktiga funktioner

- ▶ förstoringar på upp till 220x
- ▶ 1,3 megapixel eller 5 megapixel
- ▶ med eller utan polarisationsfilter
- ▶ aluminiumlegering eller komposithölje
- ▶ Edge-serien med Extended Depth of Field (EDOF), Extended Dynamic Range (EDR), Flexible LED Control (FLC) och Automatic Magnification Reading (AMR)
- ▶ innehåller den avancerade DinoCapture programvara för Windows och DinoXcope för MacOS


## Dino-Lite universal




**2** 2 års europeisk garanti

 Godkännande: CE, FCC, ROHS

**SDK** Gratis SDK tillgängligt för integrationsprojekt

 Inkluderad programvara: DinoCapture 2.0 (Windows), DinoXcope (Mac OS)

 Trådlös strömning i kombination med WF-10 enhet

MODELL	UPPLÖSNING	FÖRSTÖRING	ANSLUTNINGAR	LÅNGT ARBETS- AVSTÅND	MÄTNING & KALIBRERING	ANTAL LYSDIODER	UTBYTBARA LINSKYDD	POLARISATOR	METALLHÖLJE	ESD-SÄKRA	GENERATION	YTTERLIGARE FUNKTIONER	PRISINTERVALL
<b>UNIVERSAL</b>													
AM4113T	1,3 Megapixel	10 - 70x, 200x	USB 2.0	-	✓	8	-	-	-	-	-	-	€ 200 - 300
AM4013MT	1,3 Megapixel	10 - 70x, 200x	USB 2.0	-	✓	8	-	-	✓	✓	-	-	€ 400 - 500
AM4113ZT	1,3 Megapixel	10 - 70x, 200x	USB 2.0	-	✓	8	-	✓	-	-	-	-	€ 300 - 400
AM4013MZT	1,3 Megapixel	10 - 70x, 200x	USB 2.0	-	✓	8	-	✓	✓	✓	-	-	€ 400 - 500
AM4115T	1,3 Megapixel	20 - 220x	USB 2.0	-	✓	8	✓	-	-	-	Edge	-	€ 400 - 500
AM4115ZT	1,3 Megapixel	20 - 220x	USB 2.0	-	✓	8	✓	✓	-	-	Edge	-	€ 500 - 600
AM4115TW	1,3 Megapixel	10 - 50x	USB 2.0	-	✓	8	✓	-	-	-	Edge	MACRO ZOOM	€ 400 - 500
AM4115ZTW	1,3 Megapixel	10 - 50x	USB 2.0	-	✓	8	✓	✓	-	-	Edge	MACRO ZOOM	€ 500 - 600
AM4515T	1,3 Megapixel	20 - 220x	USB 2.0	-	✓	8	✓	-	-	-	Edge	AMR	€ 400 - 500
AM4515ZT	1,3 Megapixel	20 - 220x	USB 2.0	-	✓	8	✓	✓	-	-	Edge	AMR	€ 500 - 600
AM4815T	1,3 Megapixel	20 - 220x	USB 2.0	-	✓	8	✓	-	-	-	Edge	EDOF/EDR	€ 600 - 700
AM4815ZT	1,3 Megapixel	20 - 220x	USB 2.0	-	✓	8	✓	✓	-	-	Edge	EDOF/EDR	€ 700 - 800
AM7013MT	5 Megapixel	10 - 70x, 200x	USB 2.0	-	✓	8	-	-	✓	✓	-	-	€ 500 - 600
AM7013MZT	5 Megapixel	10 - 70x, 200x	USB 2.0	-	✓	8	-	✓	✓	✓	-	-	€ 600 - 700
AM7115MZT	5 Megapixel	20 - 220x	USB 2.0	-	✓	8	✓	✓	✓	✓	Edge	FLC	€ 700 - 800
AM7115MZTW	5 Megapixel	10 - 50x	USB 2.0	-	✓	8	✓	✓	✓	✓	Edge	MACRO ZOOM /FLC	€ 800 - 900
AM7515MZT	5 Megapixel	20 - 220x	USB 2.0	-	✓	8	✓	✓	✓	✓	Edge	AMR/FLC	€ 800 - 900
AM7915MZT	5 Megapixel	10 - 220x	USB 2.0	-	✓	8	✓	✓	✓	✓	Edge	AMR/EDOF/EDR/FLC	€ 900 - 1000
AM7515MT2A	5 Megapixel	130 - 220x	USB 2.0	-	✓	9	✓	-	✓	✓	Edge	AMR/FLC/Coaxial	€ 900 - 1000

# rekommenderad produkt

Mer information finns på: [www.dino-lite.eu/am7915mzt](http://www.dino-lite.eu/am7915mzt)

## AM7915MZT

Edge Sensor - polarisator - EDOF - EDR - AMR

Med användning av den senaste avancerade optiken, såsom en helt ny 5 megapixelsensor och flera specialfunktioner, är Dino-Lite AM7915MZT ett underverk av teknik och det bästa valet för den hög-krävande professionella användaren. Dino-Lite AM7915MZT erbjuder superb bildkvalitet och färgreproduktion i ett robust, kompakt och tilltalande hus.

Funktionen med det utökade dynamiska området (EDR), kan detaljerna i mörkare eller ljusare områden inom föremålet avslöjas genom att stapla bilder med olika exponeringsnivåer. Funktionen för det utökade skärpedjup (EDOF) staplar automatiskt bilder med olika fokusnivå för att förbättra skärpedjup på grova eller ojämna ytor. Läsning med den inbyggda automatiska förstoringen (AMR), kan mätningar utföras enkelt och snabbt. Tack vare det inbyggda polarisationsfiltret är denna modell idealisk när du arbetar med glänsande eller reflekterande föremål som till exempel metall, plast, glas, smycken, elektronik, etc.



5 megapixels  
2592 x 1934



usb 2.0



justerbar  
~10x - 220x



extended  
depth of field  
EDOF



extended  
dynamic range  
EDR



automatic  
magnification  
reading AMR



flexibel  
LED-kontroll  
FLC



utbytbara  
linsskydd



polarisator  
(antireflex-  
behandlad)

# Dino-Lite modeller med hög förstoring

Mer information finns på: [www.dino-lite.eu/highmagnification](http://www.dino-lite.eu/highmagnification)



## Dino-Lite modeller med hög förstoring

Dino-Lite modeller inom serien för hög förstoring överstiger en förstoring av 200 gånger, och erbjuder förstoringar på 400x, 500x eller till och med en bländande 900 gånger. Mikroskop i den här serien erbjuder en optisk upplösning på 1,3 megapixel och 5 megapixel, samt en USB-anlutning och kommer med den användarvänliga Dinocapture programvara. Modeller med inbyggd polarisator för att minska återkastande ljus eller modeller med ett extra hårdigt metallhölje kan också fås.

Dessa unika egenskaper gör Dino-Lite modeller med hög förstoring utmärkta inspektionsverktyg för biomedicinsk och vetenskaplig forskning, materialanalys, elektronisk inspektion, eller något liknande applikation som kräver hög förstoring, mångsidighet och rörlighet.

## Viktiga funktioner

- ▶ förstoringar på upp till 900x
- ▶ 1,3 megapixel eller 5 megapixel
- ▶ med eller utan polarisationsfilter
- ▶ aluminiumlegering eller komposithölje
- ▶ Edge-serien med Flexible LED Control (FLC) och Automatic Magnification Reading (AMR)
- ▶ innehåller den avancerade DinoCapture programvara för Windows och DinoXcope för MacOS



AM4113T5 serien



AM4113ZT4 serien



AM4515T5 and T8 serien

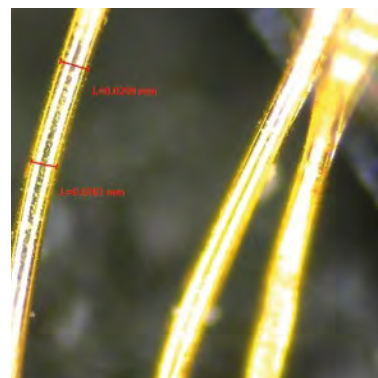
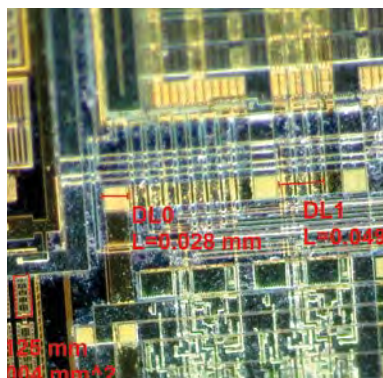
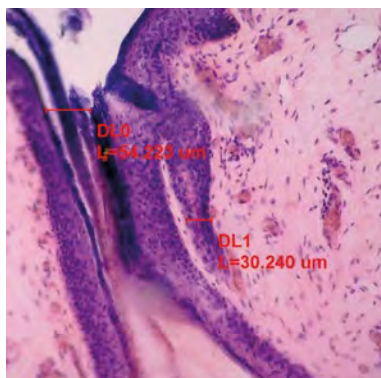


AM4013ZT4/AM7013ZT4 serien



AM7515MTx serien

## Dino-Lite modeller med hög förstoring



**2** 2 års europeisk garanti

Godkännande: CE, FCC, ROHS

**SDK** Gratis SDK tillgängligt för integrationsprojekt

Inkluderad programvara: DinoCapture 2.0 (Windows), DinoXcope (Mac OS)

Trådlös strömning i kombination med WF-10 enhet

MODELL	UPPLÖSNING	FÖRSTÖRING	ANSLUTNINGAR	LÅNGT ARBETS- AVSTÅND	MÄTNING & KALIBRERING	ANTAL LYSDIODER	UTBYTBARA LINSKYDD	POLARISATOR	METALLHÖLJE	ESD-SÄKRA	GENERATION	YTTERLIGARE FUNKTIONER	PRISINTERVALL
<b>HIGH MAGNIFICATION</b>													
AM4113ZT4	1,3 Megapixel	400 - 470x	USB 2.0	-	✓	8	-	✓	-	-	-	-	€ 300 - 400
AM4013MZT4	1,3 Megapixel	400 - 470x	USB 2.0	-	✓	8	-	✓	✓	✓	-	-	€ 500 - 600
AM7013MZT4	5 Megapixel	400 - 470x	USB 2.0	-	✓	8	-	✓	✓	✓	-	-	€ 600 - 700
AM4113T5	1,3 Megapixel	500x	USB 2.0	-	✓	8	-	-	-	-	-	-	€ 300 - 400
AM4013MT5	1,3 Megapixel	500x	USB 2.0	-	✓	8	-	-	✓	✓	-	-	€ 400 - 500
AM4515ZT4	1,3 Megapixel	400 - 470x	USB 2.0	-	✓	8	✓	✓	-	-	Edge	AMR	€ 500 - 600
AM4515T5	1,3 Megapixel	500 - 550x	USB 2.0	-	✓	8	✓	-	-	-	Edge	AMR	€ 500 - 600
AM4515T8	1,3 Megapixel	700 - 900x	USB 2.0	-	✓	8	✓	-	-	-	Edge	AMR	€ 600 - 700
AM7515MT4A	5 Megapixel	415 - 470x	USB 2.0	-	✓	9	✓	-	✓	✓	Edge	AMR/FLC/Coaxial	€ 900 - 1000
AM7515MT8A	5 Megapixel	700 - 900x	USB 2.0	-	✓	9	✓	-	✓	✓	Edge	AMR/FLC/Coaxial	€ 900 - 1000



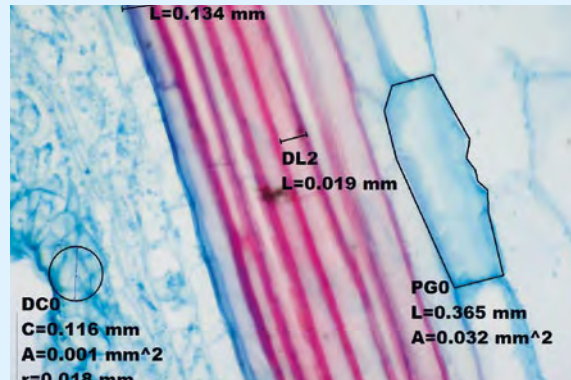
# rekommenderad produkt Mer information finns på: [www.dino-lite.eu/am4515t8](http://www.dino-lite.eu/am4515t8)

## AM4515T8 – edge

Edge Sensor - AMR - förstoringar på upp till 900x

Med upp till 900x förstoring och högupplöst optik, avslöjar denna höga förstoring Dino-Lite-modellen detaljer så små som 1,5 micrometer ( $\mu\text{m}$ ). Den har även funktionen med större arbetsavstånd med hög förstoring vilket gör det lättare att titta på och flytta mycket små föremål under mikroskopet. Dessa unika funktioner gör Dino-Lite AM4515T8 till ett fantastiskt inspektionsverktyg för biomedicinsk och vetenskaplig forskning, materialanalys, elektronik inspektion, eller liknande applikation som kräver hög förstoring, mångsidighet och rörlighet.

Dino-Lite AM4515T8 levereras med användarvänliga Dinocapture 2.0 programvara. För denna modell ingår funktioner såsom avläsning med automatisk förstoring (AMR), kalibrering, mätning, framkallande och förklarande bilder, och video för inspelning. Även om AM4515T8 modellen kan manövreras handhållen, rekommenderas ett högt precisionsstativ. Dino-Lite RK-10A till exempel är ett bra tillägg, med en robust och stabil exklusiv stativlösning konstruerad av spänstigt rostfritt stål och lättviktigt aluminium och erbjuder ett mycket exakt finjusterat fokus.



usb 2.0



mätungs-  
funktionalitet



justerbar  
~700-900x



automatic  
magnification  
reading AMR



förstoringslås



1,3 megapixel  
1280 x 1024



åtta vita  
lysdioder,  
omkopplingsbar



utbytbara  
linskydd

# Dino-Lite långa arbetsavstånd

Mer information finns på: [www.dino-lite.eu/longworkingdistance](http://www.dino-lite.eu/longworkingdistance)



## Dino-Lite långa arbetsavstånd (LWD)

För arbetsuppgifter där extra avstånd till föremålet och ett större synfält krävs erbjuder Dino-Lite en serie av mikroskop med långa arbetsavstånd. Det extra arbetsavståndet och större synfält gör denna serie till en idealisk lösning för uppgifter som att reparera, omarbota eller montera eller för bearbetning av skrymmande eller ömtåliga föremål som inte kan vidröras.

Mikroskop i den här serien erbjuder en optisk upplösning på 1,3 megapixel och 5 megapixel, samt en USB-anslutning och kommer med den användarvänliga Dinocapture programvara. Modeller med inbyggd polarisator för att minska återkastande ljus eller modeller med ett extra hårdigt metallhölje kan också fås. Den maximala förstoringen når 140 gånger, vilket är oftast mer än tillräckligt för denna typ av applikationer. Speciellt utformad med behoven i elektronikindustrin i åtanke, erbjuder Dino-Lite även flera säkra modeller för elektrostatiska urladdning (ESD) med långa arbetsavstånd och ett större synfält.



AM4113xx serien



AM41xx/45xx/48xx serien



AM4013xx serien

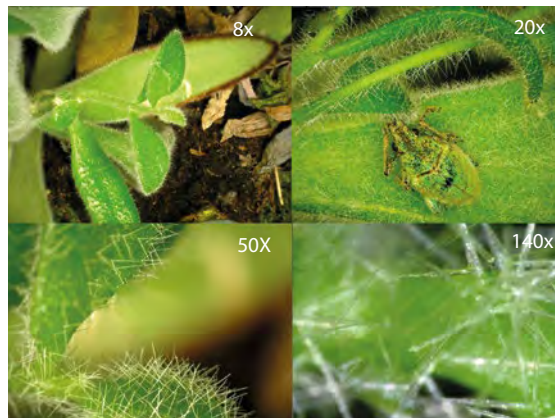
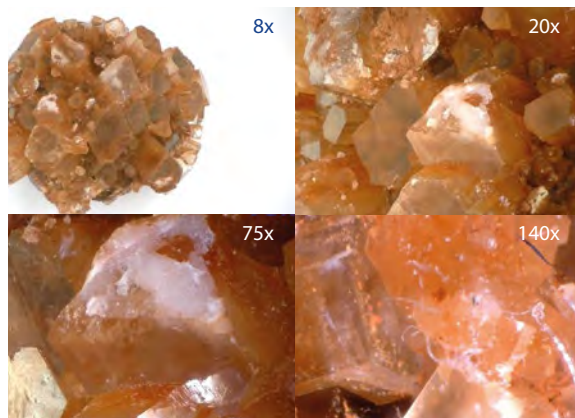


AM7115xx/AM7515xx/AM7915xx serien

## Viktiga funktioner

- ▶ förstoringar på 5 till 140
- ▶ långa arbetsavstånd på upp till 22,5 cm (TF modeller upp till 43 cm)
- ▶ 1,3 megapixel eller 5 megapixel
- ▶ med eller utan polarisationsfilter
- ▶ aluminiumlegering eller komposithölje
- ▶ Edge-serien med Extended Depth of Field (EDOF), Extended Dynamic Range (EDR), Automatic Magnification Reading (AMR) och Flexible LED Control (FLC)
- ▶ innehåller den avancerade DinoCapture programvara för Windows och DinoXscope för MacOS

## Dino-Lite långa arbetsavstånd (LWD)



- 2** 2 års europeisk garanti
- SDK** Gratis SDK tillgängligt för integrationsprojekt
- Trådlös strömning i kombination med WF-10 enhet

- Godkännande: CE, FCC, ROHS
- Inkluderad programvara: DinoCapture 2.0 (Windows), DinoXscope (Mac OS)

MODELL	UPPLÖSNING	FÖRSTÖRING	ANSLUTNINGAR	LÅNGT ARBETS- AVSTÅND	MÄTNING & KALLIBRERING	ANTAL LYSDIÖDER	UTBYTBARA LINSKYDD	POLARISATOR	METALLHÖLJE	ESD-SÄKRA	GENERATION	YTTERLIGARE FUNKTIONER	PRISINTERVALL
<b>LÅNGT ARBETSAVSTÅND (LWD)</b>													
AM4113TL	1,3 Megapixel	10-90x	USB 2.0	✓	✓	8	-	-	-	-	-	-	€ 300 - 400
AM4013MTL	1,3 Megapixel	10-90x	USB 2.0	✓	✓	8	-	-	✓	✓	-	-	€ 400 - 500
AM4113TL-M40	1,3 Megapixel	5-40x	USB 2.0	✓	✓	8	-	-	-	-	-	macro zoom	€ 300 - 400
AM4113ZTL	1,3 Megapixel	10-90x	USB 2.0	✓	✓	8	-	✓	-	-	-	-	€ 300 - 400
AM4013MZTL	1,3 Megapixel	10-90x	USB 2.0	✓	✓	8	-	✓	✓	✓	-	-	€ 500 - 600
AD4113ZTL	1,3 Megapixel	20-90x	USB 2.0	✓	✓	8	✓	✓	-	-	-	-	€ 400 - 500
AD4013MZTL	1,3 Megapixel	20-90x	USB 2.0	✓	✓	8	✓	✓	✓	✓	-	-	€ 500 - 600
AM4115TL	1,3 Megapixel	10-140x	USB 2.0	✓	✓	8	✓	-	-	-	Edge	-	€ 400 - 500
AM4115ZTL	1,3 Megapixel	10-140x	USB 2.0	✓	✓	8	✓	✓	-	-	Edge	-	€ 500 - 600
AM4515ZTL	1,3 Megapixel	10-140x	USB 2.0	✓	✓	8	✓	✓	-	-	Edge	AMR	€ 500 - 600
AM4815ZTL	1,3 Megapixel	10-140x	USB 2.0	✓	✓	8	✓	✓	-	-	Edge	EDOF/EDR	€ 700 - 800
AM4115TF	1,3 Megapixel	10-70x	USB 2.0	✓	✓	8	✓	-	-	-	Edge	ELWD	€ 500 - 600
AD7013MTL	5 Megapixel	20-90x	USB 2.0	✓	✓	8	✓	-	✓	✓	-	-	€ 600 - 700
AM7115MZTL	5 Megapixel	10-140x	USB 2.0	✓	✓	8	✓	✓	✓	✓	Edge	FLC	€ 700 - 800
AM7515MZTL	5 Megapixel	10-140x	USB 2.0	✓	✓	8	✓	✓	✓	✓	Edge	AMR/FLC	€ 800 - 900
AM7915MZTL	5 Megapixel	10-140x	USB 2.0	✓	✓	8	✓	✓	✓	✓	Edge	AMR/EDOF/EDR/FLC	€ 900 - 1000
AM7115MTF	5 Megapixel	10-70x	USB 2.0	✓	✓	8	✓	-	✓	✓	Edge	ELWD/FLC	€ 700 - 800

# rekommenderad produkt Mer information finns på: [www.dino-lite.eu/am4815ztl](http://www.dino-lite.eu/am4815ztl)

## AM4815ZTL – edge

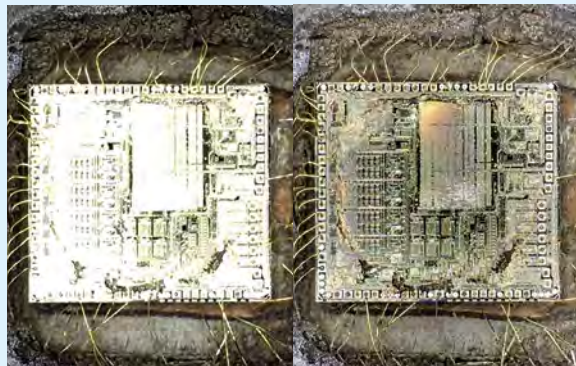
Edge Sensor - långt arbetsavstånd - polarisator - EDOF - EDR

AM4815ZTL kombinerar funktioner såsom en polarisator, arbete på långa avstånd och ett förstöringsområde på 10x - 140x, med bildbehandlingsfunktioner såsom Extended Depth of Field (EDOF) och Extended Dynamic Range EDR. Funktionen med det utökade dynamiska området (EDR), kan detaljerna i mörkare eller ljusare områden inom föremålet avslöjas genom att stapla bilder med olika exponeringsnivåer. Funktionen för det utökade skärpedjup (EDOF) staplar automatiskt bilder med olika fokusnivå för att förbättra skärpedjup på grova eller ojämna ytor. Olika lock levereras med mikroskopet vilket gör Dino-Lite Edge till det perfekta valet för alla professionella program.



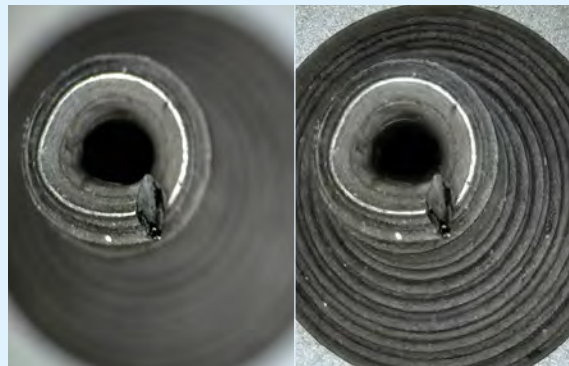
Utan EDR

Med EDR



Utan EDOF

Med EDOF



usb 2.0



långt arbetsavstånd



kontinuerlig  
~10x - 140x



extended dynamic range  
EDR



extended depth of field  
EDOF



förstöringslås



1,3 megapixel  
1280 x 1024



åtta vita lysdioder,  
omkopplingsbar



polarisator  
(antireflex-behandlad)



utbytbara  
linsskydd

# Dino-Lite specialbelysning

Mer information finns på: [www.dino-lite.eu/speciallighting](http://www.dino-lite.eu/speciallighting)



## Dino-Lite specialbelysning

Många specialiserade applikationer inom naturvetenskap, kriminalteknik, industri, teknik eller inom det medicinska området, kräver särskild belysning. För många specifika applikationer skapades Dino-Lite modellerna med ultraviolett ljus, infrarött ljus, fluorescerande ljus, och till och med kombinationer mellan de olika belysningstyperna. Dino-Lite mikroskop i den här serien erbjuder en optisk upplösning på 1,3 megapixel och 5 megapixel, samt en USB-anslutning och kommer med den användarvänliga Dinocapture programvara. Förstoringen varierar från medel

till hög (upp till ~ 500x). Modeller med ett extra hårdigt metallhölje är en del av detta utbud. Den hyllade serien Dino-Lite fluorescerande mikroskop anses vara världens minsta fluorescensmikroskop. Jämfört med traditionell typ av fluorescensmikroskops bandpass för emissionsfilter, ger Dino-Lite högpass av emissionsfilter synlighet och känslighet över ett större sortiment av fluorescerande våglängd.

### Ultraviolett (UV)



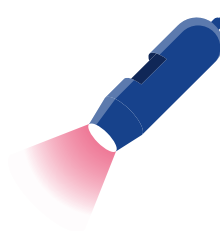
Dino-Lite handhållna mikroskop med ultraviolett ljus (UV) eller en kombination mellan UV och vitt ljus.

### Fluorescens



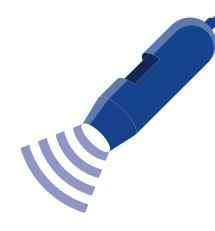
Dino-Lite handhållna mikroskop med fluorescerande lysdioder för att upptäcka fluorescens från 400 nm till 620 nm.

### Infraröd (IR)



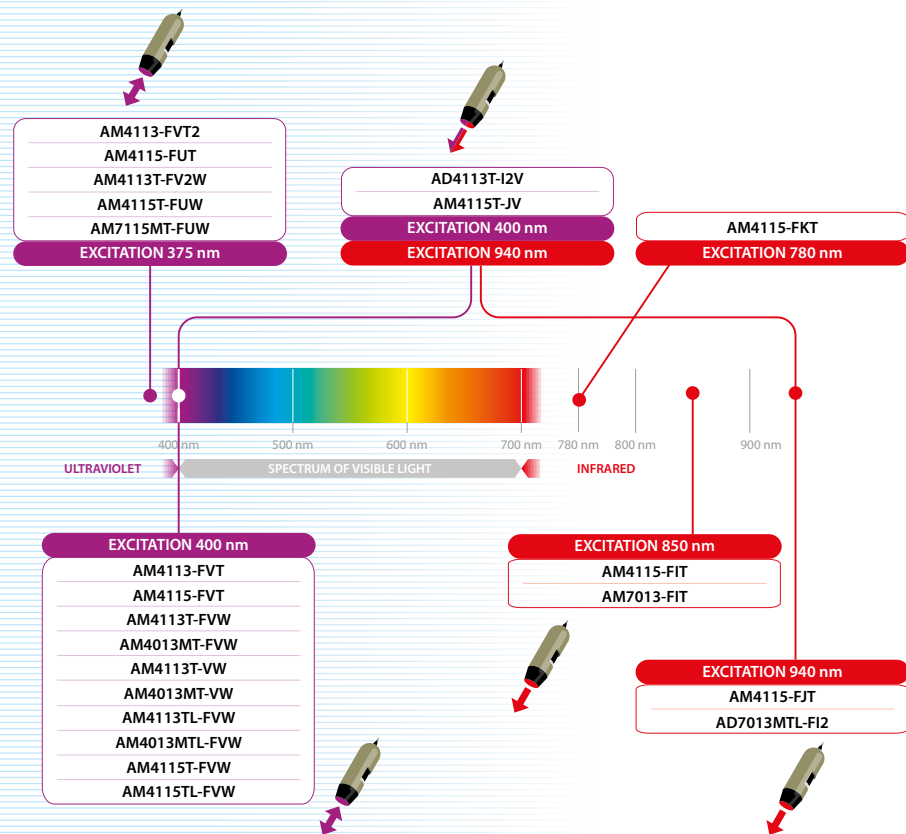
Handhållna mikroskop från Dino-Lite med infrarött ljus eller kombinationer mellan infrarött och ultraviolett ljus.

### Stroboskopljus

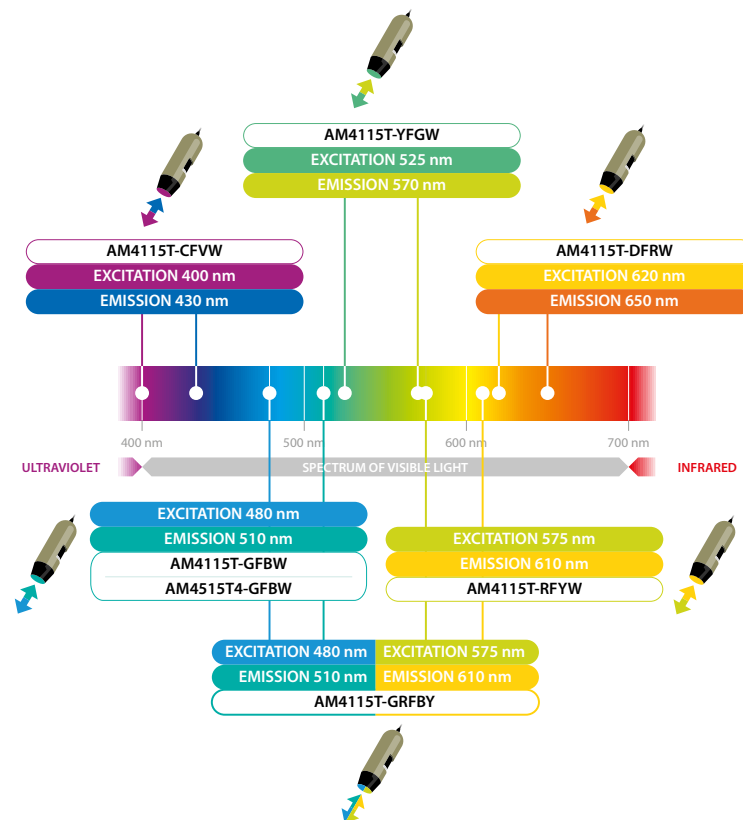


Dino-Lite handhållna mikroskop med stroboskopisk teknik att framställa snabbbrörliga föremål.

## UV och IR modeller



## Fluorescens modeller





# Dino-Lite specialbelysning - ultraviolet (UV)


Mer information finns på: [www.dino-lite.eu/ultraviolet](http://www.dino-lite.eu/ultraviolet)

Dino-Lite handhållna mikroskop med ultraviolet ljus (UV) eller en kombination mellan UV och vitt ljus. Dino-Lite mikroskop i den här serien erbjuder en optisk upplösning på 1.3 megapixel och 5 megapixel, samt en USB-anslutning och kommer med den användarvänliga DinoCapture programvara. Modeller med ett extra hårdigt metallhölje är en del av detta utbud.

**2** 2 års europeisk garanti

 Godkännande: CE, FCC, ROHS

**SDK** Gratis SDK tillgängligt för integrationsprojekt

 Inkluderad programvara: DinoCapture 2.0 (Windows), DinoXscope (Mac OS)

 Trådlös strömning i kombination med WF-10 enhet



AM4113xx serien

AM4115xx serien

AM4013xx / AM7013xx serien

MODELL	UPPLÖSNING	FÖRSTÖRING	ANSLUTNINGAR	LÅNGT ARBETS- AVSTÅND	MÄTNING & KALIBRERING	ANTAL LYSDIODER	TYP AV LYSDIODER	EMISSION FILTER	UTBYTBARA LINSSKYDD	POLARISATOR	METALLHÖLJE	ESD-SÄKRA	GENERATION	PRISINTERVALL
<b>SPECIALBELYSNING ULTRAVIOLETT</b>														
AM4113FVT2	1,3 Megapixel	10 - 70x, 200x	USB 2.0	-	✓	4	~375 nm UV	✓	-	-	-	-	-	€ 200 - 300
AM4113FVT	1,3 Megapixel	10 - 70x, 200x	USB 2.0	-	✓	8	390/400 nm UV	✓	-	-	-	-	-	€ 200 - 300
AM4115-FUT	1,3 Megapixel	20 - 220x	USB 2.0	-	✓	4	~375 nm UV	✓	✓	-	-	-	Edge	€ 400 - 500
AM4115-FVT	1,3 Megapixel	20 - 220x	USB 2.0	-	✓	8	390/400 nm UV	✓	✓	-	-	-	Edge	€ 400 - 500
AM4113T-FV2W	1,3 Megapixel	10 - 70x, 200x	USB 2.0	-	✓	4+4	375 nm UV + vit	✓	-	-	-	-	-	€ 300 - 400
AM4113T-FVW	1,3 Megapixel	10 - 70x, 200x	USB 2.0	-	✓	4+4	390/400 nm UV + vit	✓	-	-	-	-	-	€ 300 - 400
AM4013MT-FVW	1,3 Megapixel	10 - 70x, 200x	USB 2.0	-	✓	4+4	390/400 nm UV + vit	✓	-	-	✓	✓	-	€ 400 - 500
AM4113T-VW	1,3 Megapixel	10 - 70x, 200x	USB 2.0	-	✓	4+4	390/400 nm UV + vit	-	-	-	-	-	-	€ 300 - 400
AM4013MT-VW	1,3 Megapixel	10 - 70x, 200x	USB 2.0	-	✓	4+4	390/400 nm UV + vit	-	-	-	✓	✓	-	€ 400 - 500
AM4113TL-FVW	1,3 Megapixel	10 - 90x	USB 2.0	✓	✓	4+4	390/400 nm UV + vit	✓	-	-	-	-	-	€ 300 - 400
AM4013MTL-FVW	1,3 Megapixel	10 - 90x	USB 2.0	✓	✓	4+4	390/400 nm UV + vit	✓	-	-	✓	✓	-	€ 500 - 600
AM4115T-FUW	1,3 Megapixel	20 - 220x	USB 2.0	-	✓	4+4	375 nm UV + vit	✓	✓	-	-	-	Edge	€ 500 - 600
AM4115T-FVW	1,3 Megapixel	20 - 220x	USB 2.0	-	✓	4+4	390/400 nm UV + vit	✓	✓	-	-	-	Edge	€ 500 - 600
AM4115TL-FVW	1,3 Megapixel	10 - 140x	USB 2.0	✓	✓	4+4	390/400 nm UV + vit	✓	✓	-	-	-	Edge	€ 500 - 600
AM7115MT-FUW	5 Megapixel	20 - 220x	USB 2.0	-	✓	4+4	375 nm UV + vit	✓	✓	-	✓	✓	Edge	€ 700 - 800

# Dino-Lite specialbelysning - fluorescens

Mer information finns på: [www.dino-lite.eu/fluorescence](http://www.dino-lite.eu/fluorescence)





Den hyllade serien Dino-Lite fluorescerande mikroskop anses vara världens minsta fluorescensmikroskop. Jämfört med traditionell typ av fluorescensmikroskops bandpass för emissionsfilter, ger Dino-Lite högpas av emissionsfilter synlighet och känslighet över ett större sortiment av fluorescerande våglängd. Dino-Lite handhållna mikroskop med fluorescerande lysdioder för att upptäcka fluorescens från 400nm till 620nm.

**2** 2 års europeisk garanti

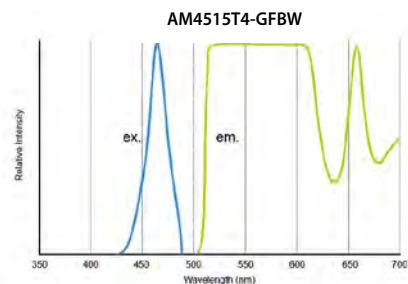
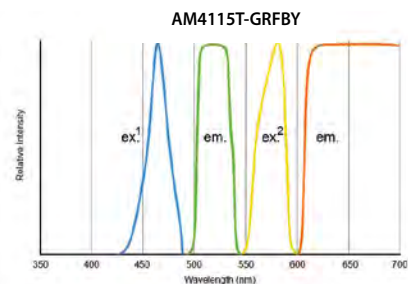
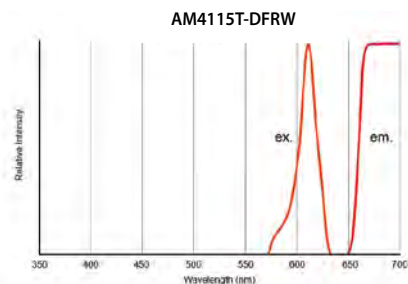
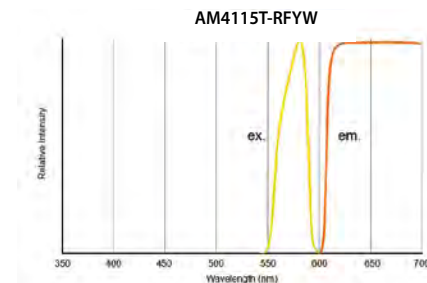
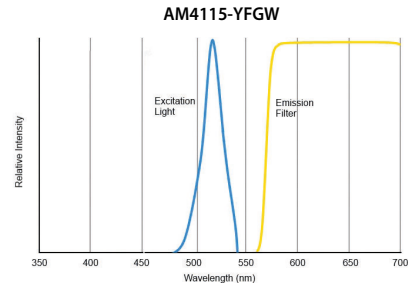
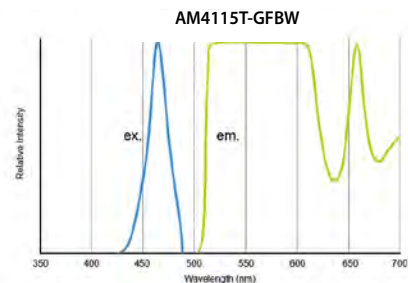
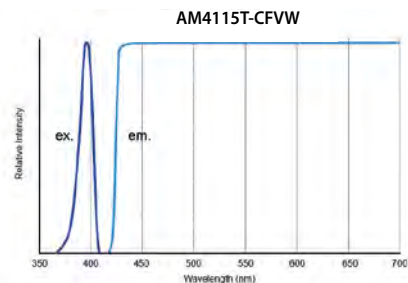
 Godkännande: CE, FCC, ROHS

**SDK** Gratis SDK tillgängligt för integrationsprojekt

 Inkluderad programvara: DinoCapture 2.0 (Windows), DinoXcope (Mac OS)

 Trådlös strömning i kombination med WF-10 enhet

# Dino-Lite specialbelysning - fluorescens



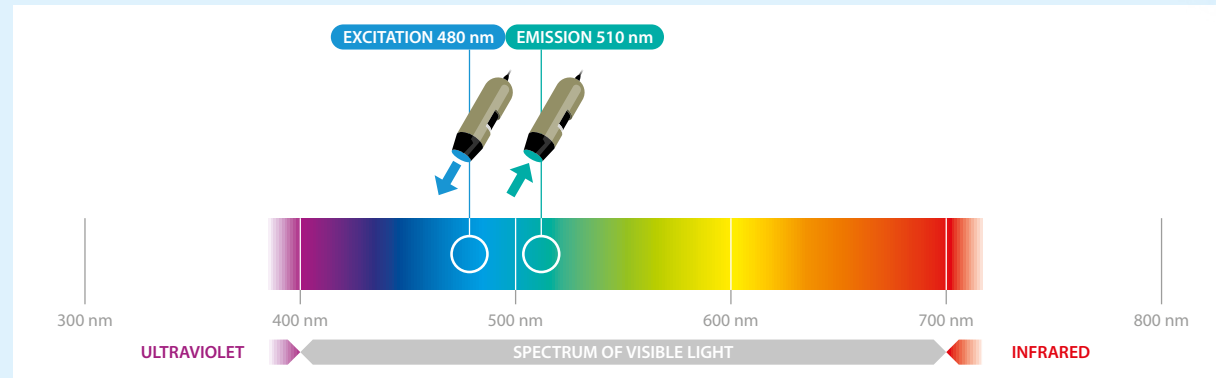
MODELL	UPPLÖSNING	FÖRSTÖRING	ANSLUTNINGAR	LÅNGT ARBETS- AVSTÅND	MÄTNING & KALIBRERING	ANTAL LYSDIODER	EXCITATION WAVELENGTH	EMISSION WAVELENGTH	FLUOROPHORE (EXAMPLE)	UTBYTBARA LINSKYDD	POLARISATOR	METALLHÖLJE	ESD-SÄKRA	GENERATION	YTTERLIGARE FUNKTIONER	PRISINTERVALL
<b>SPECIALBELYSNING FLUORESCENS</b>																
AM4115T-CFVW	1,3 Megapixel	20 - 220x	USB 2.0	-	✓	7 FL + 1 vit	EX: 400 nm + vit	EM: 430 nm LP	DAPI	✓	-	-	-	Edge		€ 600 - 700
AM4115T-GFBW	1,3 Megapixel	20 - 220x	USB 2.0	-	✓	7 FL + 1 vit	EX: 480 nm + vit	EM: 510 nm LP	GFP, FITC	✓	-	-	-	Edge		€ 600 - 700
AM4115T-YFGW	1,3 Megapixel	20 - 220x	USB 2.0	-	✓	7 FL + 1 vit	EX: 525 nm + vit	EM: 570 nm LP	Cy3, TRITC	✓	-	-	-	Edge		€ 600 - 700
AM4115T-RFYW	1,3 Megapixel	20 - 220x	USB 2.0	-	✓	7 FL + 1 vit	EX: 575 nm + vit	EM: 610 nm LP	TxRed, mCherry	✓	-	-	-	Edge		€ 600 - 700
AM4115T-DFRW	1,3 Megapixel	20 - 220x	USB 2.0	-	✓	7 FL + 1 vit	EX: 620 nm + vit	EM: 650 nm LP	Cy5	✓	-	-	-	Edge		€ 600 - 700
AM4115T-GRFBY	1,3 Megapixel	20 - 220x	USB 2.0	-	✓	4 FL + 4 FL	EX: 480 nm + 575 nm	EM: 510 nm & 610 nm	GFP/FITC & TxRed/mCherry	✓	-	-	-	Edge		€ 700 - 800
AM4515T4-GFBW	1,3 Megapixel	400 - 470x	USB 2.0	-	✓	7 FL + 1 vit	EX: 480 nm + vit	EM: 510 nm LP	GFP, FITC	✓	-	-	-	Edge	AMR	€ 600 - 700

# rekommenderad produkt Mer information finns på: [www.dino-lite.eu/am4115t-gfbw](http://www.dino-lite.eu/am4115t-gfbw)

## AM4115T-GFBW, fluorescens

Edge Sensor - 1 vit / 7 FL lysdioder - Excitation vid 480 och utsläpp från 510nm

Dino-Lite AM4115T-GFBW digitalt mikroskop är optimerad för forskning och visning av fluorescerande objekt med hjälp av blå lysdioder. Den har ett 510nm emissionsfilter som är utformat för att observera grön fluorescens inkluderad men ej begränsad till GFP (grönt fluorescerande protein). Jämfört med traditionell typ av fluorescensmikroskops bandpass för emissionsfilter, ger Dino-Lite högpåss typ av emissionsfilter synlighet och känslighet över ett större utbud av fluorescerande våglängd. Grönt fluorescerande föremål hoppar ut under mikroskopet och man kan tydligt se dess gröna lyster. AM4115T-GFBW har förmågan att växla ljuskälla från blåa till vita lysdioder vilket är bekvämt för att lokalisera föremål och få en enkel fokus.

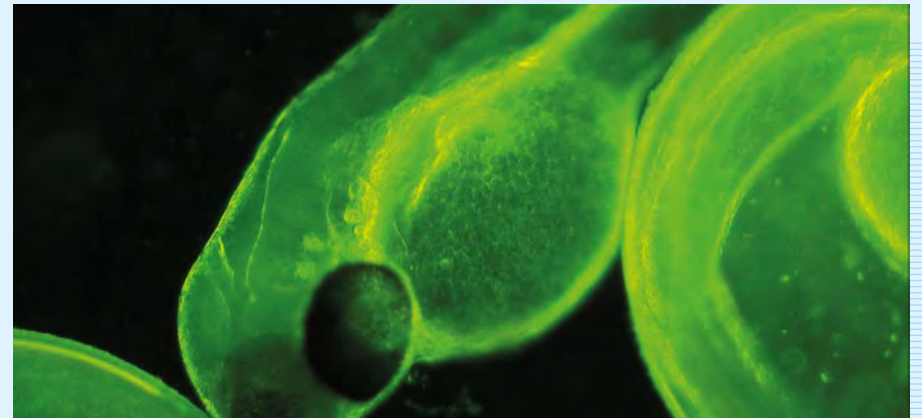
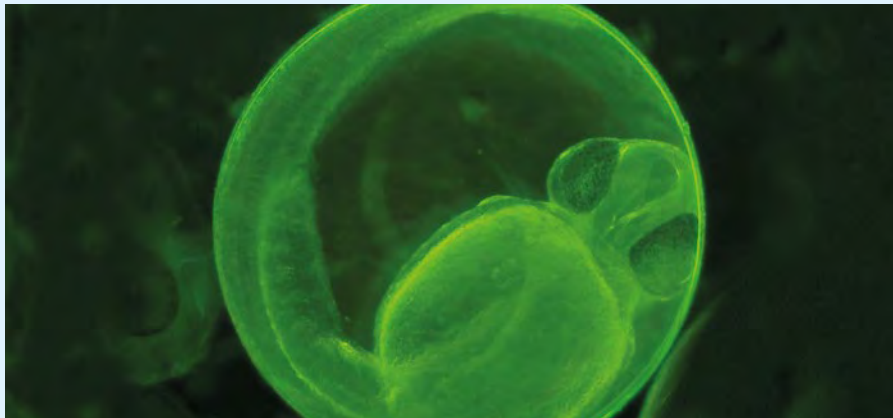


## Cellforskning synliggjord med usb fluorescensmikroskopi

### Dino-Lite hjälper forskare att forma en bild

Forskning om livshotande sjukdomar är av stor betydelse. Mirakulöst kan nog en liten randig fisk med speciell ljusmikroskop spela en viktig roll. Professor Yung-Jen Chuang (47) från Taiwan forskar med zebrafisk med hjälp Dino-Lite fluorescensmikroskop. Inom National Tsing Hua universitet i Hsinchu, Taiwan, driver Professor Yung-Jen Chuang ett laboratorium för vaskulär biologi. Vaskulär biologi är studier av vårt blodomlopp i alla dess former, från aortan till minsta kapillär i hjärnorna. Professor Yung-Jen Chuang och hans team är särskilt intresserade i de molekylära och cellulära processer som uppstår när nya blodkärl bildas från de befintliga blodkärlen, en process som kallas angiogenes. Teamet undersöker också hur vävnaden reparerar sig efter skador på vitala organ såsom hjärtat eller hjärnan och undersöker vilka reaktioner påverkar blodcirkulationen inom en tumör.

Studierna innefattar också funktionsgenomik som syftar till att identifiera vilka specifika gener som arbetar hårdare, exempelvis för att påskynda regenerering. Uppenbarligen så leder Professor Yung-Jen Chuang ett team som består av ett stort antal forskare, med ett ännu större antal zebrafisk och Dino-Lite fluorescensmikroskop. Professor Yung - Jen Chuang har arbetat med Dino-Lite för att utveckla de fluorescens digitala mikroskop: "Jag är glad över att Dino - Lite fluorescens mikroskop är av god kvalitet och prisvärd. Dessutom är de lätta att använda Vi kan alltså göra det möjligt för fler forskare. till arbete efter minimal utbildning, och även värva olika uppsättningar av Dino-Lites som vi har för utbildningsändamål. Det är lätt att visa bilder på en bärbar dator, och vi kan lagra både video och stillbilder för att studera förändringar i vävnaden bättre."



# Dino-Lite specialbelysning - infraröd (IR)

Mer information finns på: [www.dino-lite.eu/infrared](http://www.dino-lite.eu/infrared)

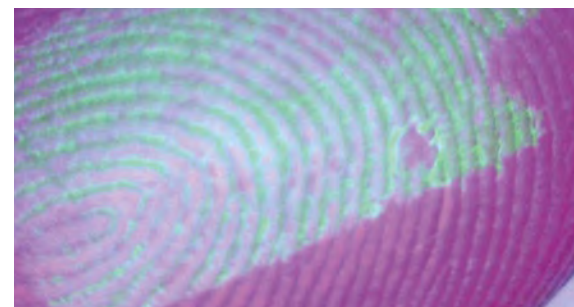


AM4113xx serien

AM7013xx serien

Handhållna mikroskop från Dino-Lite med infrarött ljus eller kombinationer mellan infrarött och ultraviolett ljus.

- 2** 2 års europeisk garanti
- SDK** Gratis SDK tillgängligt för integrationsprojekt
- Trådlös strömning i kombination med WF-10 enhet
- Godkännande: CE, FCC, ROHS
- Inkluderad programvara: DinoCapture 2.0 (Windows), DinoXcope (Mac OS)



MODELL	UPPLÖSNING	FÖRSTÖRING	ANSLUTNINGAR	LÅNGT ARBETS- AVSTÅND	MÄTNING & KALIBRERING	ANTAL LYSDIODER	TYP AV LYSDIODER	EMISSION FILTER	UTBYTBARA LINSKYDD	POLARISATOR	METALLHÖJE	ESD-SÄKRA	GENERATION	PRISINTERVALL
<b>SPECIALBELYSNING INFRARÖD</b>														
AM4115-FKT	1,3 Megapixel	20-220x	USB 2.0	-	✓	8	780 nm IR	✓	✓	-	-	-	Edge	€ 500 - 600
AM4115-FIT	1,3 Megapixel	20-220x	USB 2.0	-	✓	8	850 nm IR	✓	✓	-	-	-	Edge	€ 400 - 500
AM4115-FJT	1,3 Megapixel	20-220x	USB 2.0	-	✓	8	940 nm IR	✓	✓	-	-	-	Edge	€ 400 - 500
AD4113T-I2V	1,3 Megapixel	20-200x	USB 2.0	-	✓	4+4	390/400 nm UV + 940 nm IR	✓	✓	-	-	-	-	€ 300 - 400
AM4115T-JV	1,3 Megapixel	20-220x	USB 2.0	-	✓	4+4	390/400 nm UV + 940 nm IR	✓	✓	-	-	-	Edge	€ 500 - 600
AM7013M-FIT	5 Megapixel	10-70x, 200x	USB 2.0	-	✓	8	850 nm IR	✓	-	-	✓	✓	-	€ 500 - 600
AD7013MTL-FI2	5 Megapixel	20-90x	USB 2.0	✓	✓	8	940 nm IR	✓	✓	-	✓	✓	-	€ 600 - 700

# Dino-Lite specialbelysning - stroboskopisk

Mer information finns på: [www.dino-lite.eu/stroboscopic](http://www.dino-lite.eu/stroboscopic)



AM3715TB



AM3713TB

Dino-Lite handhållna mikroskop med stroboskopisk teknik att framställa snabbrikliga föremål. Dino-Lite handhållna mikroskop med stroboskopisk teknik gör det möjligt att framställa snabbrikliga föremål. Dino-Lite med stroboskopisk ljusfunktion tar perfekta bilder genom att reducera rörelseoskärpan, även under högre förstoring. Den stroboskopiska mikroskoptekniken gör det möjligt för användaren att fånga upp snabbrikliga objekt på ett mycket enkelt och bekvämt sätt. Den kan användas för att övervaka produktionslinjer i en tillverkningsmiljö, observera levande varelser i en laboratoriemiljö eller något annat program med snabbrikliga objekt.

2

2 års europeisk garanti



Godkännande: CE, FCC, ROHS

SDK

Gratis SDK tillgängligt för integrationsprojekt



Inkluderad programvara: DinoCapture 2.0 (Windows), DinoXcope (Mac OS)

MODELL	UPPLÖSNING	FÖRSTÖRING	ANSLUTNINGAR	LÅNGT ARBETS- AVSTÅND	MÄTNING & KALIBRERING	ANTAL LYSDIODER	TYP AV LYSDIODER	FPS	UTBYTBARA LINSKYDD	POLARISATOR	METALLHÖLJE	ESD-SÄKRA	GENERATION	YTTERLIGARE FUNKTIONER	PRISINTERVALL
<b>SPECIALBELYSNING STROBOSKOPISK</b>															
AM3713TB	VGA (640x480)	10 - 70x, 200x	USB 2.0	-	✓	8	vit (stroboskopisk)	60 fps	-	-	-	-	-	-	€ 300 - 400
AM3715TB	VGA (640x480)	20 - 220x	USB 2.0	-	✓	8	vit (stroboskopisk)	30 fps	✓	-	-	-	Edge	extern trigger	€ 400 - 500

# Dino-Lite höghastighet

Mer information finns på: [www.dino-lite.eu/highspeed](http://www.dino-lite.eu/highspeed)





## Dino-Lite höghastighet

För arbete i miljöer där du inte kan eller vill använda en dator, kan ett USB-mikroskop med en direkt TV eller VGA/ DVI-anlutning vara en bra lösning.

Dino-Lite serien med VGA-kontakt kan anslutas direkt till en datorskärm (VGA-skärm) och de med en videokontakt, kan anslutas direkt till DVI, en TV eller projektor. En stor fördel med Höghastighetsbildtagning i realtid-modellerna är att de erbjuder en hög bildhastighet på upp till 60 bilder per sekund.

### USB 3.0 anslutning



Modeller med höghastighet som kan anslutas till en dator via en USB 3.0-kontakt.



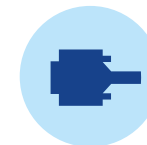
### High Definition anslutning (HD)



Modeller med höghastighet som kan anslutas till en datorskärm via en DVI-kontakt.



### VGA-anlutning (D-SUB)



Modeller med höghastighet som ansluts direkt till en datorskärm/VGA-skärm via a VGA (D-SUB) kontakt.



# Dino-Lite höghastighet - USB 3.0 anslutning

Mer information finns på: [www.dino-lite.eu/usb-3](http://www.dino-lite.eu/usb-3)



AM73xxx serien

USB 3.0 tillför ett nytt överföringsläge, 'SuperSpeed' (SS), som kan överföra data upp till 5 Gbits/s (625 MB/s). Dino-Lite-modeller med USB 3.0 har en bildöverföringshastighet på upp till 45 FPS med en upplösning på 1280 x 960. Med SuperSpeed får du tillgång till allt som optiken i Dino-Lite Edge-serien kan erbjuda, som t.ex. förbättrad färgåtergivning och bildkvalitet.

- 2** 2 års europeisk garanti
- SDK** Gratis SDK tillgängligt för integrationsprojekt

-  Godkännande: CE, FCC, ROHS
-  Inkluderad programvara: DinoCapture 2.0 (Windows), DinoXcope (Mac OS)



MODEL	UPPLÖSNING	FÖRSTÖRING	ANSLUTNINGAR	LÅNGT ARBETS- AVSTÅND	MEASUREMENT & CALIBRATION	ANTAL LYSDIODER	MAX. FPS*	EXCHANGEABLE CAPS	POLARISATOR	METALLHÖLJE	ESD-SÄKRA	GENERATION	YTTERLIGARE FUNKTIONER	PRISINTERVALL
<b>HÖGHASTIGHET USB 3.0 ANSLUTNING</b>														
AM73115MZT	5 Megapixel	20-220x	USB 3.0	-	✓	8	45 fps	✓	✓	✓	✓	Edge	FLC	€ 900-1000
AM73115MZTL	5 Megapixel	10-140x	USB 3.0	✓	✓	8	45 fps	✓	✓	✓	✓	Edge	FLC	€ 900-1000
AM73115MTF	5 Megapixel	10-70x	USB 3.0	✓	✓	8	45 fps	✓	-	✓	✓	Edge	ELWD/FLC	€ 900-1000
AM73515MZT	5 Megapixel	20-220x	USB 3.0	-	✓	8	45 fps	✓	✓	✓	✓	Edge	AMR/FLC	€ 900-1000
AM73515MZTL	5 Megapixel	10-140x	USB 3.0	✓	✓	8	45 fps	✓	✓	✓	✓	Edge	AMR/FLC	€ 900-1000
AM73915MZT	5 Megapixel	20-220x	USB 3.0	-	✓	8	45 fps	✓	✓	✓	✓	Edge	EDOF/EDR/AMR/FLC	€ 1100-1200
AM73915MZTL	5 Megapixel	10-140x	USB 3.0	✓	✓	8	45 fps	✓	✓	✓	✓	Edge	EDOF/EDR/AMR/FLC	€ 1100-1200

# Dino-Lite höghastighet - VGA-anlutning (D-SUB)



AM4116xx/AM4116xx

AM5216xx/AM5216xx



Modeller med höghastighet i realtid som ansluts direkt till en VGA-skärm via en VGA (D-sub) kontaktdon. Den erbjuder en hög bildhastighet på upp till 60fps vid en upplösning av 800x600 och har förbättrad svagt ljus synlighet, så att du kan se klart i alla situationer. Mer information finns på: [www.dino-lite.eu/highspeedrealtime](http://www.dino-lite.eu/highspeedrealtime).

**2** 2 års europeisk garanti

 Godkännande: CE, FCC, ROHS

MODEL	UPPLÖSNING	FÖRSTÖRING	ANSLUTNINGAR	LÅNGT ARBETS- AVSTÅND	MEASUREMENT & CALIBRATION	ANTAL LYSDIODER	MAX. FPS*	EXCHANGEABLE CAPS	POLARISATOR	METALLHÖLJE	ESD-SÄKRA	GENERATION	YTTERLIGARE FUNKTIONER	PRISINTERVALL
<b>HÖGHASTIGHET VGA ANSLUTNING</b>														
AM4116T	800x600	10-70x, 200x	VGA (D-Sub)	-	-	8	60 fps	-	-	-	-	-	-	€ 200-300
AM4116TL	800x600	10-90z	VGA (D-Sub)	✓	-	8	60 fps	-	-	-	-	-	-	€ 200-300
AM4116ZT	800x600	10-70x, 200x	VGA (D-Sub)	-	-	8	60 fps	-	✓	-	-	-	-	€ 300-400
AM4116ZTL	800x600	10-90x	VGA (D-Sub)	✓	-	8	60 fps	-	✓	-	-	-	-	€ 300-400
AM5116T	720P	10-70x, 200x	VGA (D-Sub)	-	-	8	60 fps	-	-	-	-	-	Funktionen stillbild	€ 300-400
AM5116ZT	720P	10-70x, 200x	VGA (D-Sub)	-	-	8	60 fps	-	✓	-	-	-	Funktionen stillbild	€ 400-500
AM5116ZTL	720P	10-90x	VGA (D-Sub)	✓	-	8	60 fps	-	✓	-	-	-	Funktionen stillbild	€ 400-500
AM5216T	720P	20-220x	VGA (D-Sub)	-	-	8	60 fps	-	-	-	-	Edge	Funktionen stillbild	€ 400-500
AM5216ZT	720P	20-220x	VGA (D-Sub)	-	-	8	60 fps	✓	✓	-	-	Edge	Funktionen stillbild	€ 500-600
AM5216ZTL	720P	10-140x	VGA (D-Sub)	✓	-	8	60 fps	✓	✓	-	-	Edge	Funktionen stillbild	€ 500-600
AM5216TF	720P	10-70x	VGA (D-Sub)	✓	-	8	60 fps	✓	-	-	-	Edge	Funktionen stillbild/ELWD	€ 500-600

# Dino-Lite höghastighet - high definition anslutning (DVI)

Mer information finns på: [www.dino-lite.eu/dvi](http://www.dino-lite.eu/dvi)

Modeller med höghastighet i realtid som kan anslutas till en datorskärm eller TV-skärm via en DVI-kontakt.



AM5018 serien

**2** 2-year European warranty

Regulatory approval: CE, FCC, ROHS



MODEL	UPPLÖSNING	FÖRSTÖRING	ANSLUTNINGAR	LÅNGT ARBETS- AVSTÅND	MEASUREMENT & CALIBRATION	ANTAL LYSDIODER	MAX. FPS*	EXCHANGEABLE CAPS	POLARISATOR	METALLHÖLJE	ESD-SÄKRA	GENERATION	YTTERLIGARE FUNKTIONER	PRISINTERVALL
<b>HÖGHASTIGHET DVI ANSLUTNING</b>														
AM5018MZT	HD 720p	10-70x, 200x	High Definition (DVI)	-	-	8	60 fps	-	✓	✓	✓	-	Funktionen stillbild	€ 600-700
AM5018MZTL	HD 720p	20-90x	High Definition (DVI)	✓	-	8	60 fps	-	✓	✓	✓	-	Funktionen stillbild	€ 600-700
AM5218MZT	HD 720p	20-220x	High Definition (DVI)	-	-	8	60 fps	✓	✓	✓	✓	Edge	Funktionen stillbild	€ 700-800
AM5218MZTL	HD 720p	10-140x	High Definition (DVI)	✓	-	8	60 fps	✓	✓	✓	✓	Edge	Funktionen stillbild	€ 700-800

\* maximal bildhastighet på 1.3MP

# rekommenderad produkt

Mer information finns på: [www.dino-lite.eu/am5216ztl](http://www.dino-lite.eu/am5216ztl)

## AM5216ZTL

Höghastighet - VGA anslutning - Polarisator - långt arbetsavstånd

Dino-Lite AM5216ZTL ansluts direkt till en VGA-skärm via en VGA (D-sub) kontaktdon. Den visar upp en hög bildhastighet på upp till 60fps på 1280x720 upplösning, vilket resulterar i kristallklara bilder.

Tillsammans med det långa arbetsavståndet på upp till 15 centimeter, blir AM5216ZTL det perfekta valet i situationer där bilder i realtid är viktiga, till exempel att arbeta på kretskort eller andra miniatyrobjekt. Genom att trycka på microtouch-sensorn på mikroskopet, kan bilden frysas för inspektion av viktiga detaljer och genom att trycka på microtouch-sensorn i 2 sekunder kan lysdioderna slås på och av. Den inbyggda justerbara polarisationsfiltret minskar bländning och återkastande ljus på blanka ytor, såsom metallytor, elektronik, plast etc.



vga anslutning



långt arbetsavstånd  
4-15 cm



kontinuerlig  
~10x - 140x



höghastighet



förstoringslås



upplösning  
1280 x 720 (720p)



åtta vita lysdioder,  
omkopplingsbar



polarisator  
(antireflex-behandlad)

# Dino-Lite basic

Mer information finns på: [www.dino-lite.eu/basic](http://www.dino-lite.eu/basic)



## Dino-Lite basic

Dino-Lite Basic-serien är ett bra val för allmänna ändamål där hög upplösning och avancerad programvara inte är absolut nödvändiga. Dessa Dino-Lite modeller är mycket prisvärda och lätta att använda, men har fortfarande samma finish som de mera avancerade Dino-Lite produktserierna. En förenklad version av mjukvaran DinoCapture medföljer varje Dino-Lite i Bas-serien. USB-Mikroskopens förstoring går från 10 till 70x och upp till ca 200x. Ekonomiskt och enkelt att använda, främst för hemmabruk och enklare professionella tillämpningar.

### AM2111

Dino-Lite AM2111 basic är ett utmärkt val för personer med hobby, skolor, barn eller någon annan kostnadskänslig applikation.

### AM3113T

TAM3113T har både mätfunktioner och Microtouch-knappen för att framkalla bilder direkt från Dino-Lite. Den förbättrade bildsensorn ger en hög bildkvalitet med mycket naturliga färger och den erbjuder också en hög uppdateringsfrekvens för bättre bilder i realtid. Det är en prisvärd lösning för användning inom industrin, vetenskapen och yrkesmässig roller.




AM2111

AM3113T

**2** 2 års europeisk garanti

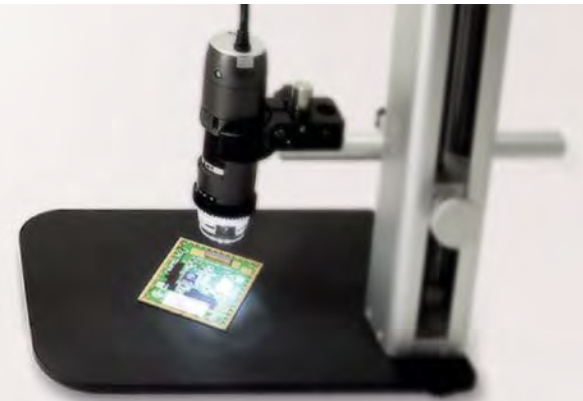
 Godkännande: CE, FCC, ROHS

**SDK** Gratis SDK tillgängligt för integrationsprojekt

 Inkluderad programvara: DinoCapture 2.0 (Windows), DinoXcope (Mac OS)

MODELL	UPPLÖSNING	FÖRSTÖRING	ANSLUTNINGAR	LÅNGT ARBETS- AVSTÅND	MÄTNING & KALIBRERING	ANTAL LYSDIODER	UTBYTBARA LINSKYDD	P OLARIZER	METALLHÖLJE	ESD-SÄKRA	GENERATION	YTERLIGARE FUNKTIONER	PRISINTERVALL
<b>BASIC</b>													
AM2111	VGA (640x480)	10 - 70x, 200x	USB 2.0	-	-	4	-	-	-	-	-	-	€ 100 - 200
AM3113T	VGA (640x480)	10 - 70x, 200x	USB 2.0	-	✓	8	-	-	-	-	-	-	€ 100 - 200

# Dino-Lite mobile / trådlös

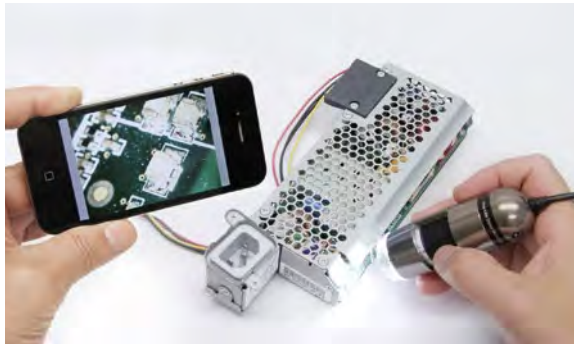




# Dino-Lite mobile / trådlös wifi streamer

Mer information finns på: [www.dino-lite.eu/wifistreamer](http://www.dino-lite.eu/wifistreamer)

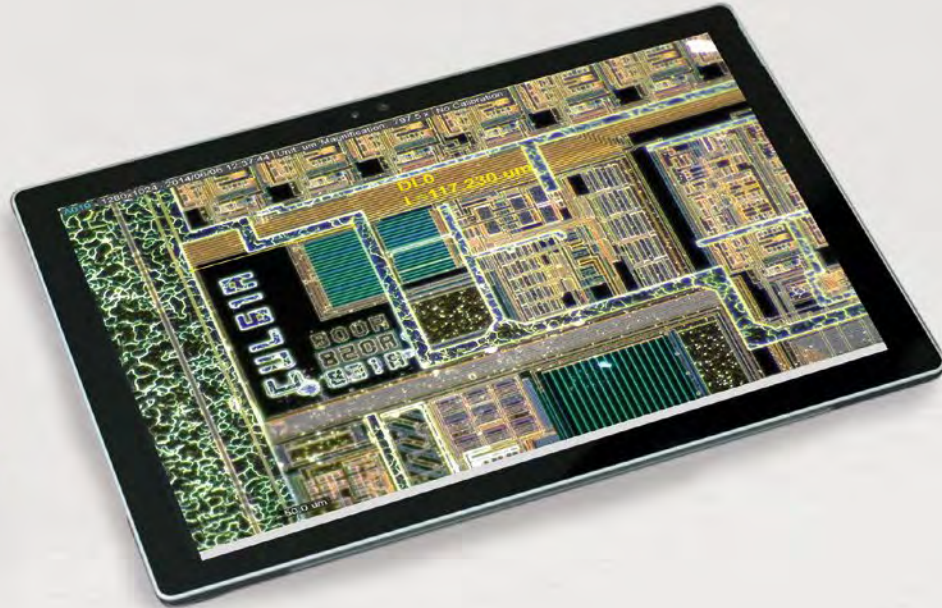
Använd ditt Dino-Lite mikroskop trådlöst med en iPad, iPhone, eller annan mobil enhet. WF-10 Wi-Fi Streamer låter Dino-Lite USB-modeller användas trådlöst i samband med en iOS (iPhone/iPad) eller Android app på varje surfplatta, smart telefon eller dator. WiFi Streamer är idealisk för fältarbete eller presentationer. Strömma från en Dino-Lite till flera enheter. WF-10 har ett utbytbar batteri och kan användas var som helst för att skapa en Wi-Fi-signal för strömmande av Dino-Lite live-bilder.



ANDROID APP ON  
Google play

Available on the  
App Store

# Dino-Lite mobile/ Android och Windows anslut din dino-lite direkt till din Windows eller Android enhet.



## ANDROID

Anslut din Dino-Lite direkt till valda Android-enheter.

- ▶ Anslut till USB-mikro / USB-C-port
- ▶ Officiell Android-app till Dino-Lite finns på Google play-store
- ▶ "Root-åtkomst" krävs ej
- ▶ Kontrollera LED:er och exponeringsinställningar med DinoDirect-appen



## WINDOWS

Anslut din Dino-Lite direkt till en Windows 10-tablett.

- ▶ Windows 8 & 10 tillåter den kompatibla Dino-Lite att ansluta sig direkt via USB utan ytterligare nedladdningar
- ▶ Använd inbyggda drivrutiner och appen till standard kameran för att utföra inspektioner
- ▶ Ingen extra utrustning eller strömkälla krävs



# Dino-Lite medicinsk

Mer information finns på: [www.dino-lite.eu/medical](http://www.dino-lite.eu/medical)



Dino-Lite medicinsk

# Dino-Lite

## Digital Microscope Medical

Dino-Lite digitala mikroskop har redan bevisat sitt värde runt om i världen. Många olika professionella yrkesgrupper använder någon av de mer än 100 olika modeller av Dino-Lite varje dag. Alla modeller är enkla att använda, mångsidiga och dedicerade i sitt dagliga arbete. Dino-Lite har blivit ett oundgängligt verktyg för många människor.

De vårdmodeller har liknande funktioner som i de allmänna Dino-Lite modellerna som de inbyggda LED-lampor och möjligheten att lagra bilder och videos på datorn, men också de specialdesignade locken för varje applikation och möjligheten till ett polarisationsfilter på vissa modeller. Alla Dino-Lite modeller får ström via USB-porten som gör dem oberoende av batterier.



## Dino-Lite USB-mikroskop. För specialister.

Alla modeller i denna produktserie är certifierade enligt det medicintekniska direktivet 93/42/EEG modifierad 2007/47/EG.

## Dino-Lite DermaScope®

Med Dino-Lite DermaScope® har en ny generation av kompakta och prisvärda dermatoskop sett dagens ljus. Dessa häandiga, enkla att använda USB digitala Mikroskop kan snabbt distribueras och användas för att skapa skarpa och framhävande bilder och videor på en mängd olika hudproblem utan smärta eller långa väntetider för patienten.

Alla Dino-Lite DermaScopes har inbyggda justerbara polarisationsfilter som minskar bländande effekter på huden. Detta möjliggör bättre avbildning av hudlagren, lesioner och födelsemärken. DermaScope stöder användning av vatten eller olja, men detta är inte alltid nödvändigt.



tillgängliga modeller:

### DermaScope Polarizer MEDL4DW

-  1,3 megapixel  
1280 x 1024
-  mättnings-  
funktionalitet
-  justerbar  
~10x - 50x
-  åtta vita  
lysdioder,  
omkopplingsbar
-  polarisator  
(antireflex-  
behandlad)
-  förstoringslås
-  utbytbara  
linskydd
-  usb 2.0
-  macrozoom  
fov & dof

### DermaScope Polarizer 200x MEDL4DM

-  1,3 megapixel  
1280 x 1024
-  mättnings-  
funktionalitet
-  justerbar  
~10 - 50x, 200x
-  åtta vita  
lysdioder,  
omkopplingsbar
-  polarisator  
(antireflex-  
behandlad)
-  förstoringslås
-  usb 2.0

### DermaScope Polarizer HR MEDL7DW

-  5 megapixel  
2592 x 1944
-  mättnings-  
funktionalitet
-  justerbar  
~10x - 50x
-  åtta vita  
lysdioder,  
omkopplingsbar
-  polarisator  
(antireflex-  
behandlad)
-  metallhölje
-  utbytbara  
linskydd
-  usb 2.0
-  macrozoom  
fov & dof
-  förstoringslås

### DermaScope Polarizer HR 200x MEDL7DM

-  5 megapixel  
2592 x 1944
-  mättnings-  
funktionalitet
-  justerbar  
~10 - 70x, 200x
-  åtta vita  
lysdioder,  
omkopplingsbar
-  polarisator  
(antireflex-  
behandlad)
-  metallhölje
-  usb 2.0
-  förstoringslås

Mer information finns på: [www.dino-lite.eu/dermascope](http://www.dino-lite.eu/dermascope)

## Dino-Lite TrichoScope

Trikoskopi är en relativt ung vetenskap som studerar hårets och hårbottens hälsa. Trikoskopi praktiseras ofta av dermatologer, men fler och fler praktiserande läkare har blivit skickliga i denna vetenskap. Dino-Lite TrichoScope är ett perfekt verktyg för trikoskopi, med det digitala mikroskopet som är ett utmärkt verktyg för att studera hårbotten, hårstrået och håret självt i detalj. När det gäller håravfall kan trikoskopi betyda mycket för patienterna då det finns fler än 50 kända orsaker till håravfall och bara en detaljerad studie kan ge orsak till problemet. De bilder som görs med TrichoScope kan hjälpa specialister att hitta problemen med huden eller håret och identifiera sjukdomar samt besluta om behandlingsmetoden och resurser eller ordinera rätt medicin.



Mer information finns på: [www.dino-lite.eu/trichoscope](http://www.dino-lite.eu/trichoscope)

tillgängliga modeller:








### TrichoScope Polarizer MEDL4HM

-  1,3 megapixel  
1280 x 1024
-  mättnings-  
funktionalitet
-  justerbar  
~10x - 70, 200x
-  åtta vita  
lysdioder,  
omkopplingsbar
-  polarisator  
(antireflex-  
behandlad)
-  usb 2.0
-  förstoringslås

### TrichoScope Polarizer HR MEDL7HM

-  5 megapixel  
2592 x 1944
-  mättnings-  
funktionalitet
-  justerbar  
~10-70x, 200x
-  åtta vita  
lysdioder,  
omkopplingsbar
-  polarisator  
(antireflex-  
behandlad)
-  metallhölje
-  usb 2.0
-  förstoringslås

### TrichoScope UV MEDL4HVW

-  1,3 megapixel  
1280 x 1024
-  mättnings-  
funktionalitet
-  justerbar  
~10 - 70x, 200x
-  åtta vita  
lysdioder,  
omkopplingsbar
-  uv-lysdioder  
390 ~ 400nm
-  usb 2.0
-  förstoringslås

### TrichoScope Basic MEDL3H

-  vga upplösning  
640 x 480
-  usb 2.0
-  justerbar  
~20x - 30x
-  4 uv lysdioder  
icke-omkopplingsbar

## Dino-Lite EarScope

Dino-Lite EarScope är ett digitalt otoskop som är lätt att använda och kommer att vara till stor hjälp i allmänmedicin, i audiologi och för öron-, näs- och halsspecialister. Med EarScope kan du lätt undersöka och fotografera hörselgången, trumhinnan och ytterörat. Öronproblem såsom inflammation, igentäppning av samlad öronvax eller närvaron av vätska bakom trumhinnan kan snabbt upptäckas. Den allmänpraktiserande läkaren kan alltid vara säker på en ljus och klar bild tack vare den inbyggda LED-lampan och den justerbara förstoringen mellan 55 och 90 x (1,3 megapixel-modeller).







Alla Dino-Lite EarScopes har en USB-anslutning och funktion som gör den oberoende av batterier. Därför är EarScope alltid redo för användning. Bilden kan visas på en datorskärm för att förenkla ställd diagnos och förenklar och möjliggör för patienten att titta på bilderna också. Bilderna - antingen stillbild eller video - kan lagras digitalt och enkelt läggas till en patientfil eller vidarebefordras till en kollega. Samtliga EarScopes är kompatibla med Windows och MacOS.



Mer information finns på: [www.dino-lite.eu/earscope](http://www.dino-lite.eu/earscope)

tillgängliga modeller:


### EarScope Pro MEDL4E

-  1,3 megapixel  
1280 x 1024
-  mättnings-  
funktionalitet
-  justerbar  
~50x - 90x
-  åtta vita  
lysdioder,  
omkopplingsbar
-  usb 2.0
-  förstoringsslås

### EarScope Pneumatic MEDL4EP

-  1,3 megapixel  
1280 x 1024
-  mättnings-  
funktionalitet
-  justerbar  
~50x - 90x
-  åtta vita  
lysdioder,  
omkopplingsbar
-  usb 2.0
-  förstoringsslås
-  pneumatisk

### EarScope Basic MEDL3E

-  vga upplösning  
640 x 480
-  justerbar  
~20x - 30x
-  4 uv lysdioder  
icke-omkopplingsbar
-  usb 2.0







## Dino-Lite CapillaryScope

Kapillärskopi är en undersökning av kapillärerna (små blodkärl) av huden vid nagelbandet. Dino-Lite CapillaryScope kan visa kapillärerna i hög förstoring, liksom minskning i kapillärerna, knutbildning i kapillärerna och blödning. Med denna information kan läkarna diagnostisera tillståndet i blodkärlen i resten av kroppen. Capillaroscopy av hud kan visa, t.ex. sklerodermi eller dermatomyositis.



tillgängliga modeller:

### CapillaryScope 500 MEDL4N5

-  1,3 megapixel  
1280 x 1024
-  mättnings-  
funktionalitet
-  fast ~500x
-  åtta vita  
lysdioder,  
omkopplingsbar
-  usb 2.0
-  förstoringsslås



## Dino-Lite medicinsk

### CapillaryScope 500 Pro MEDL4N5 Pro



1,3 megapixel  
1280 x 1024



mättnings-  
funktionalitet



fast ~500x



åtta vita  
lysdioder,  
omkopplingsbar



usb 2.0



förstoringslås



polarisator  
(antireflex-  
behandlad)

### CapillaryScope 200 Pro MEDL4N Pro



1,3 megapixel  
1280 x 1024



mättnings-  
funktionalitet



justerbar  
~10x - 200x



åtta vita  
lysdioder,  
omkopplingsbar



usb 2.0



förstoringslås



polarisator  
(antireflex-  
behandlad)

Mer information finns på: [www.dino-lite.eu/capillaryscope](http://www.dino-lite.eu/capillaryscope)

## Dino-Lite IriScope

Dino-Lite IriScope är praktisk, enkel att använda och ett värdefullt verktyg för varje allmänpraktiserande läkare. Du kan få knivskarpa bilder av regnbågshinnan med en förstoring på 10-20 gånger som tillåter dig att se detaljer som knappast kan ses med blotta ögat. Fall av irritation, smuts, insekt eller okända föremål i ögat kan upptäckas med hjälp av IriScope vilket möjliggör korrekt diagnos för vidare behandling.

Bilder med IriScope kan ha en upplösning på upp till 1,3 megapixel och det speciellt utformade främre locket kan placeras på ögonhålan för att få korrekt avstånd för en perfekt bild. IriScope har sin egen inbyggda lysdioder med två olika färger, vitt och gult. Den gula lysdioden möjliggör bilder av mörkare regnbågshinnor. Lysdioderna drivs med direkt USB-anslutning som gör batterier överflödiga och IriScope alltid redo att användas.



Mer information finns på: [www.dino-lite.eu/iriscope](http://www.dino-lite.eu/iriscope)

tillgängliga modeller:

### IriScope MEDL4R



1,3 megapixel  
1280 x 1024



mättnings-  
funktionalitet



justerbar  
~10x - 20x



åtta vita/gul  
lysdioder,  
omkopplingsbar



usb 2.0

För detaljerad information om Dino-Lite medicinska produkter besök [medical.dino-lite.eu](http://medical.dino-lite.eu) eller begär Dino-Lite medicinska broschyr.

# Dino-Eye okularkameror

Mer information finns på: [www.dino-lite.eu/dinoeye](http://www.dino-lite.eu/dinoeye)



## Dino-Eye okularkameror

Med Dino-Lite okularkameror kan du förvandla ditt vanliga mikroskop till ett digitalt mikroskop med inspelningsfunktion. Ersätt okularet på ditt mikroskop med DinoEye-okularet och ansluta det via USB-kabeln till din PC eller Mac. Med den medföljande DinoCapture mjukvaran får du tillgång till bild- och videobearbetning, även kalibrerade mätfunktioner. DinoEye okularen finns även med TV-utgång så att du kan ansluta dem direkt till t.ex. en TV/projektor.



MODELL	UPPLÖSNING	BUILT-IN FÖRSTÖRING	ANSLUTNINGAR	MÄTNING & KALIBRERING	MOUNTING TYPE	OCULAR TUBE DIAMETER	GENERATION	YTTERLIGARE FUNKTIONER	PRISINTERVALL
<b>OKULARKAMEROR</b>									
AM4023	1,3 Megapixel	✓	USB 2.0	✓	insidan av okular rör	23 mm	-	-	€ 100 - 200
AM4023X	1,3 Megapixel	✓	USB 2.0	✓	insidan av okular rör	23,30 & 30,5 mm	-	-	€ 200 - 300
AM4023U	1,3 Megapixel	✓	USB 2.0	✓	over okular	up to 36 mm	-	-	€ 200 - 300
AM4025X	1,3 Megapixel	✓	USB 2.0	✓	insidan av okular rör & c-mount	23,30 & 30,5 mm	Edge	manual EDOF	€ 300 - 400
AM7025X	5 Megapixel	✓	USB 2.0	✓	insidan av okular rör & c-mount	23,30 & 30,5 mm	Edge	manual EDOF	€ 400 - 500

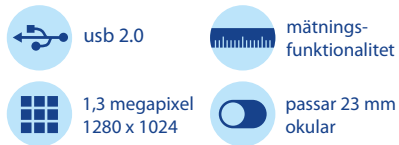
# Dino-Eye okularkameror

Mer information finns på: [www.dino-lite.eu/dinoeyebasic](http://www.dino-lite.eu/dinoeyebasic)



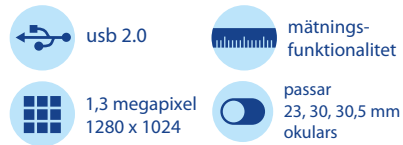
AM4023

Den AM4023 passar i 23 mm okular.



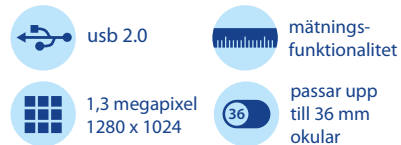
AM4023X

AM4023X har olika adaptrar för att passa mikroskop med 23, 30 eller 30,5 mm okular-diameter.



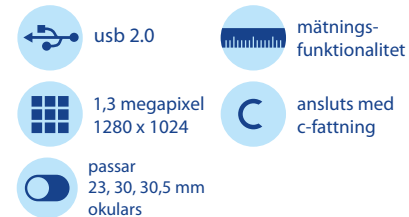
AM4023U

AM4023U är en universell okular-version som passar över befintliga okular upp till 36 mm.



AM4025X

AM4025X har olika adaptrar för att passa mikroskop med 23, 30 eller 30,5 mm okular-diameter. Eller det kan monteras på optiska enheter med en C-adapter.



# Dino-Eye okularkameror - HR 5 megapixel

Mer information finns på: [www.dino-lite.eu/dinoeyehr](http://www.dino-lite.eu/dinoeyehr)



AM7025X

Okularkameran DinoEye AM7025X erbjuder en överlägsen bildkvalitet och verklighetstroga färger. Detta gör DinoEye oslagbar när det är viktigt att kunna återge exakt rätt färg som t.ex. för patologiska prover och kvalitetskontroll.



usb 2.0



mättnings-  
funktionalitet



5 megapixel  
2592 x 1944



ansluts med  
c-fattning



passar  
23, 30, 30,5 mm  
okulars



2 års  
europeisk  
garanti



Inkluderad programvara:  
DinoCapture 2.0 (Windows),  
DinoXcope (Mac OS)



Godkännande:  
CE, FCC, ROHS



# Dino-Lite tillbehör



# Dino-Lite tillbehör - professionella stativ

Mer information finns på: [www.dino-lite.eu/professionalstands](http://www.dino-lite.eu/professionalstands)

Ett brett utbud av stativ, linsskydd, mikroskopbord och andra tillbehör finns att köpa till. Stadiga och precisa stativ är ett måste för att fullt ut kunna nyttja dina Dino-Lite digitala USB-mikroskop. Från prisvärda enkla stativ till rejäla stadiga metallstativ med flera axlar. Mikroskopbord finns med finjustering i XYZ-led och även med polariserad bakgrundsbelysning. Alla Dino-Lite tillbehör är tillverkade med samma höga kvalitet och funktionalitet.



RK-10A

En robust och avancerad professionell stativ lösning. Den är konstruerad av spänstigt rostfritt stål och lätt aluminium och erbjuder en mycket exakt fin-fokuserad justering, samt en funktion för snabbkoppling.



RK-06A

Dino-Lite RK-06A-ställningen är en kraftig och stabil ställningsanordning som kan användas tillsammans med Dino-Lites digitala mikroskop.

Finns även: RK-06-AE ESD (ESD-säkert)



RK-10-FX  
Flexibel förlängningarm



RK-10-VX  
vertikal förlängningsarm

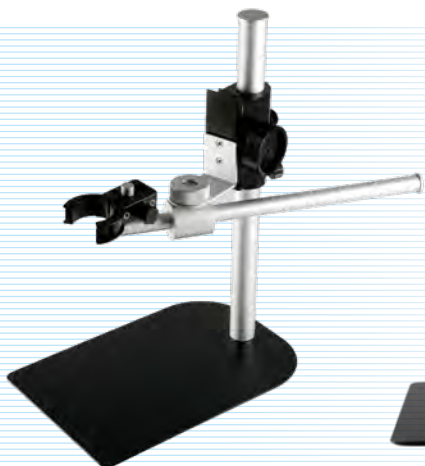


RK-10-PX  
XY-ställningsarm med  
precisa och problemfria  
justeringsalternativ



RK-10-EX  
extra horisontell arm  
(ingår med RK-10A & RK-06A)

## Dino-Lite tillbehör - professionella stativ



MS36B

Fyrkantig metallbas med kolonn och stöd som ger flera anpassnings höjder. Den har en horisontell balk för att möjliggöra ytterligare flexibilitet.

Finns även: MS36BE  
(ESD-säkert)



MS35B

Fyrkantig metallbas med kolonn och stöd som ger flera anpassningshöjder. Det är ett stabilt vertikalt bordsställ som var avsedd att användas tillsammans med Dino-Lites digitala mikroskop.

Finns även: MS35BE  
(ESD-säkert)



MS34B

För fokus med precision och stabil visning i en kompakt design. På grund av vertikala precisionsrörelser för hölstret, kan en stabil visning erhållas, även vid högre förstoringar.



RK-02

Ett kraftigt böjbart stativ.



MS15X

Hög precision X/Y-bord.



MSAK810

Justerbar flexibel hållare som kan fästas i MS35B/MS36B stativen.



MS52BA2

Kraftigt bordsfot för MS52B. MS52BA2 är en kombination av den styva flexibla armen MS52B och en bordsskiva.



MS-W1

Hållare för cylindriska ytor eller att rulla på plana ytor.



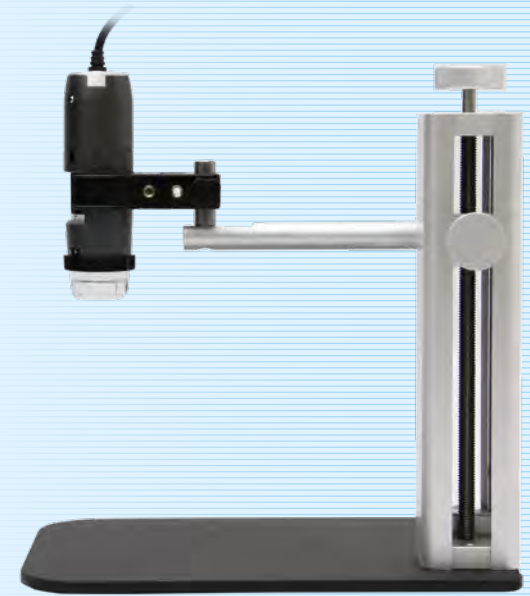
# rekommenderad produkt Mer information finns på: [www.dino-lite.eu/rk10a](http://www.dino-lite.eu/rk10a)

## RK-10A

High-end stativ - 15cm räckvidd med 360-graders rotation

Dino-Lite RK-10A är en hållbar och stabil exklusiv stativlösning som kan användas med alla professionella Dino-Lite modeller. Den är konstruerad av spänstigt rostfritt stål och lätt aluminium och erbjuder en mycket exakt fin-fokuserad justering, samt en funktion för snabbkoppling.

Knappen för snabbkoppling möjliggör snabb och bekväm vertikal rörelse och justeringsknappen för finfokusering är speciellt användbar vid hög förstoring. Denna modell har också ett justerbart säkerhetsstopp för att hindra mikroskopet från att beröra provet. Dess justerbara horisontella arm har en 15 cm räckvidd med 360-graders rotation och den extra armen (RK-10-EX ingår) ökar dess effektiva räckvidd för att observera större föremål. Med dessa funktioner, är RK-10A det idealiska tillbehöret för exakt orientering och positionering för maximal produktivitet och användarvänlig i ett brett spektrum av miljöer inklusive industriella, vetenskapliga och laboratoriemiljöer.



# Dino-Lite tillbehör - grundstativ

Mer information finns på: [www.dino-lite.eu/basicstands](http://www.dino-lite.eu/basicstands)

## Dino-Lite tillbehör - grundstativ



**MS33W**  
Rund metallfot med flexibel arm och hållare för Dino-Lite.



**MS23B**  
MS23B är en stationär applikation med klämma och flexibel fjädrande stålhållare, som kan spännas fast på ett skrivbord.



**MS12C**  
MS12C består av en basenhet med två insticksadapterar.



**HD-P1**  
Universalhållare för alla Dino-Lite professionella modeller.



**HD-M1**  
Högkvalitativt metallhållare för alla Dino-Lite modeller.



**HL-2**  
Universalhållare för Basic Dino-Lite modellerna.

## Dino-Lite tillbehör - hållare och adapterar

# Dino-Lite tillbehör - lock och förlängningar [www.dino-lite.eu/lightcontrol](http://www.dino-lite.eu/lightcontrol)



## BL-CDW

Ljusfält/mörkfält bakgrundsbelysning. Dino-Lite BL-CDW med bakgrundsbelysning är utrustad med två olika typer av belysning: ljusfält och mörkfält.



## SW-F1

Fotpedalkontakt så att du kan ta en Dino-Lite bild med foten. Bara att plugga in enheten till USB-porten och den är sedan klar att användas.



## N3C-R

N3C-R är en lösning med passiv ringljus som hjälper till att avslöja fler detaljer genom att generera skugglös belysning.



## N3C-A

N3C-A coaxial belysningskåpa är ett användbart tillbehör för Dino-Lite Edge-modeller vid de långa arbetsavstånden.



## KM-01

KM-01 kan användas för att styra Dino-Lite fokuseringshjul utan att beröra anordningen. Detta är särskilt användbart när Dino-Lite behöver isoleras vid användning.

## BL-ZW1

USB eller likströmsdriven belysning med en inbyggd, fritt roterbar, polarisator.

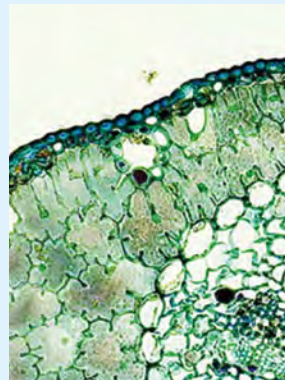
rekommenderad produkt Mer information finns på: [www.dino-lite.eu/bl-cdw](http://www.dino-lite.eu/bl-cdw)

## BL-CDW, mörk/ljus fält bakgrundsbelysning >

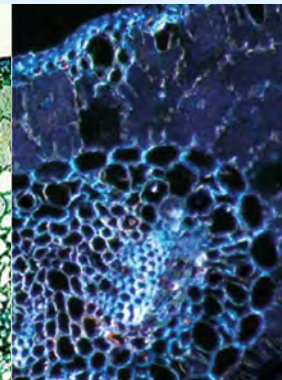
Dino-Lite BL-CDW med bakgrundsbelysning är utrustad med två olika typer av belysning: ljusfält och mörkfält. I läget ljusfält, överförs ljuset underifrån provet som visar klart upp provets form och struktur av provexemplaret på en ljus bakgrund. Med mörkfältsbelysning, kommer det överförda ljuset inte att nå mikroskopet och därför inte vara en del av bilden. Bilden visar ljusa föremål på en nästan svart bakgrund. Denna typ av ljus är inte bara lämplig för beredda provexemplar men också för levande exemplar såsom flagell, pseudopod rörelsen, spiroket och mycket mer. Båda typerna av belysning möjliggör hög kontrast, tydliga bilder och bidrar till en helt ny dimension till Dino-Lite digitala handhållna mikroskop med förstoringar över 100x.



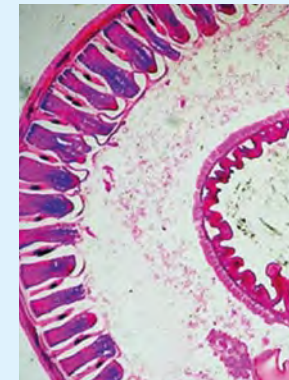
Ljusfält



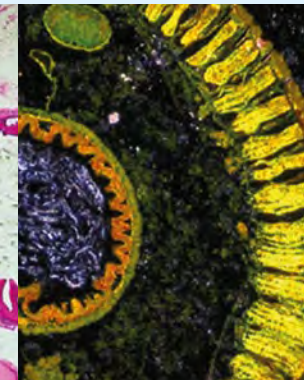
Mörkfält



Ljusfält



Mörkfält



Dino-Lite tillbehör - ljus och kontroll

# Photonic Optics

Mer information finns på: [www.dino-lite.eu/photonic](http://www.dino-lite.eu/photonic)

Photonic optik utvecklar LED-belysningsystem av hög kvalitet för flera olika program, inklusive mikroskop. Under över 30 år har Photonic tillhandahållit ämneskurssystem till ett bra pris/prestandakvot, vilket gör dem till den perfekta partnern för Dino-Lites digitala mikroskop.



## Photonic PH skrivbordsuppställning

- ▶ LED-strålkastare med hög effekt, 2 delar
- ▶ Flexibla armar, 2 enskilda delar
- ▶ Enskilt monterad på en bottenplatta
- ▶ Kontrollenhet: ljusstyrka och på/av



## Photonic PH-F1 uppsättning

- ▶ Fiberoptisk belysning, LED
- ▶ Fiberoptisk belysningsguide: Dubbelarmad gåsacke
- ▶ Belysning med kall ljuskälla och hög effekt, metallhölje
- ▶ Justerbar kontroll av ljusstyrka



## Photonic PH-HPS uppsättning

- ▶ LED-strålkastare med hög effekt
- ▶ Två flexibla armar
- ▶ Adapter för MS35/36B-stativ
- ▶ Kontrollenhet: ljusstyrka och på/av

# Dino-Lite programvara



# Dino-Lite programvara - DinoCapture och DinoXcope

En professionell, pålitlig programvarumiljö är avgörande när man arbetar med datorutrustning som ett USB-mikroskop. Alla Dino-Lite USB-produkter levereras med en egenutvecklad programvara.

Den utvecklas ständigt, är gratis för Dino-Lite's användare och har en automatisk uppdateringsfunktion, så att du alltid arbetar med den senaste versionen. DinoCapture mjukvara finns för både PC och Mac. DinoCapture mjukvara är intuitiv, användarvänlig och du kommer snabbt igång med den. Fri online- & e-post-support är tillgänglig för dig som Dino-Lite användare.

DinoCapture 2,0 mjukvaran finns tillgänglig på många språk såsom: svenska, engelska, tyska, franska, spanska, kinesiska, japanska, portugisiska, italienska, ryska, holländska, grekiska, ungerska, polska, rumänska, finska, danska, tjeckiska, kroatiska, norska, turkiska.



Huvudsakliga programfunktioner:

- ▶ Ta foto, videor eller tidsfördröjda videor
- ▶ Spara bilder i flera format
- ▶ Avancerad bildbehandling
- ▶ Mätfunktioner som: linje, radie, cirkel, 3-punkts cirkel, vinkel etc.
- ▶ Mätningar på tagna bilder eller på live-bilder
- ▶ Kalibreringsmöjligheter
- ▶ E-post-funktionalitet
- ▶ Lägg till anteckningar och markeringar på bilder
- ▶ Skype-integration i realtid för att dela information med leverantörer, kunder eller kolleger
- ▶ Anslutning av flera Dino-Lite mikroskop
- ▶ Styra belysningsalternativ från mjukvaran
- ▶ IP-funktionalitet för fjärrvisning av mikroskopiska bilder
- ▶ Funktionalitet för streckkod / QR-kod
- ▶ GPS-positions-integrering

# Dino-Lite programvara

Extended Depth of Field  
(EDOF)

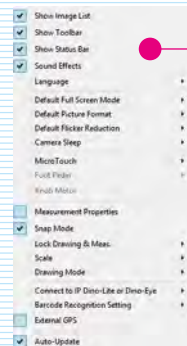
Extended Dynamic Range  
(EDR)

Avancerad mätfunktioner som: linje, radie, cirkel, 3-punkt cirkel, vinkel, etc.

Kalibreringsfunktionalitet

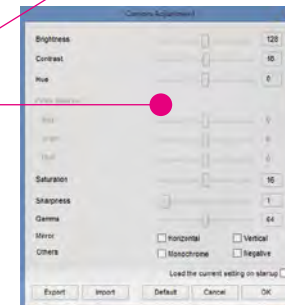
Flexible LED Control (FLC)

Belysningsinställningar



Inställningsmeny

Ta foto, videor eller tidsfördröjda videor



Inställningar för justering av kamera såsom vitbalans, automatisk exponering, etc.



Förstoringsglas för mer exakta mätningar



Detaljerad rapport med Excel, inklusive mätdata

automatisk uppdateringsfunktionalitet (kostnadsfria uppdateringar)

No Updates Found



# Dino-Lite programvara - systemintegration + uppsättning av programvaruutveckling

Systemintegration för samman en komponent av delsystem i ett system och ser till att delsystemen fungerar tillsammans. Visualisering med (hög) förstoring är ofta nyckeln för att ge visuell eller automatisk inspektion eller analys. Detta är exakt vad Dino-Lite kan hjälpa dig med, när du inte har eller inte vill ha den kompetens som behövs för att utveckla optisk utrustning för kvalitetssäkringsuppgifter.

Med över 10 år av högspecialiserade kunskaper och färdigheter anses Dino-Lite vara expert på området inom digitala optik och digital mikroskopi. Denna expertis används av många företag runt om i världen som producerar, utvecklar och säljer högteknologiska maskiner och anordningar och behöver det mest lämpliga verktyg för kvalitetskontroll integrerad i deras utrustning.

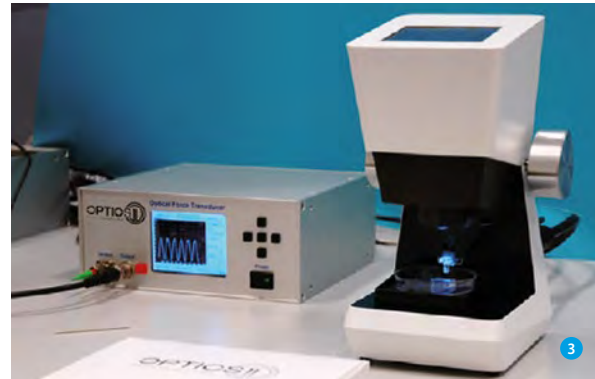
Dessa enheter täcker ett brett spektrum av applikationer, med Dino-Lite mikroskop integrerade i maskiner för vävnadsteknik, lasermaskiner för hårborttagning, maskiner för granskning av sömmar på dryckesburkar, maskiner för analys av material, specialutrustning i laboratorier eller annan utrustning för kvalitetssäkringsuppgifter.

1 RTA Analysator

2 Styrsystem för utskriftskvalitet med Dino-Lite integrerat

3 System för nanoindentation med en Dino-Lite i användning

4 Trichinoscope TriquiVisor med integrerad Dino-Lite



## Dino-Lite programvara - systemintegration + uppsättning av programvaruutveckling

### Specialbeställning och uppsättning av programvaruutveckling (SDK)

Om du är i behov av ett Dino-Lite digitalt mikroskop men kräver extra anpassning eller funktioner. Från anpassad våglängd med LED, till speciella adapttrar eller tillbehör, kan du ta kontakt med oss om dina idéer och vi kommer att arbeta för att hitta en lösning på dina behov. Vi kan också leverera en uppsättning av programvaruutveckling (SDK), vilket tillåter utvecklare att enkelt lägga till kontroll på Dino-Lite digitala mikroskop. Det fungerar med alla Windows-kompatibla enheter och erbjuder fullständig kontroll över LED och Microtouch på Dino-Lite. Dessutom ger det enkla metoder för extraering av färg, binär bild i realtid, bildjämförelse, etc. SDK är tillgänglig gratis för partners och användare av Dino-Lite.

5 Serviceteknikers inspektionskit med Dino-Lite

6 DVS avancerade system med integrerad

Dino-Lite för visualisering av prover

7 Masspektrometer med jonkälla



5



6



7

### Tredje parts programvara

Alla produkter från Dino-Lite USB levereras med Dinocapture och DinoXcope programvara, som har utvecklats internt och ger en utmärkt och stabil programvarumiljö med funktioner som uppfyller de flesta applikationsbehov. Särskilda applikationer eller specialiserade marknader kräver oftast ytterligare funktionalitet. För att ligga steget före på marknaden letar vi ständigt efter att integrera nya och specialiserade programvarupaket med Dino-Lite digitala mikroskop. Detta gör kombinationen mellan Dino-Lite hårdvara och mjukvara även mer lämplig till de höga krav från marknader som till exempel industriella eller medicinska sektorer.

# tillämpningar

## Ta itu med skadeinsektsproblem vid växthusodling med Dino-Lite

Eric Vereijken är ägare och chef för en framskriden tomatodlingsverksamhet på 47 hektar. Hans företag är distribuerat över sex olika platser i Brabant och Westland, två regioner i Nederländerna som har internationell vikt när det gäller prydnadsväxter och jordbruksindustrier.

Tack vare hans många års erfarenhet har Vereijken optimerat tomatodlingar i växthus. Men det fanns en faktor som hotade hans framgång fram tills nyligen: gallkvalster. Det är ett skadedjur som inte går att se med blotta ögat. Men skadorna som gallkvalstret lämnar är fullt synliga. Vereijken säger "skadeinsekterna äter upp löv och stjälkar i växthusen. Du märker det först när löven börjar dö. Och då har gallkvalstren redan arbetat ett tag". Tomatproducenten upptäckte nyligen att de här skadedjuret fanns i hans växthus och i stor utsträckning.

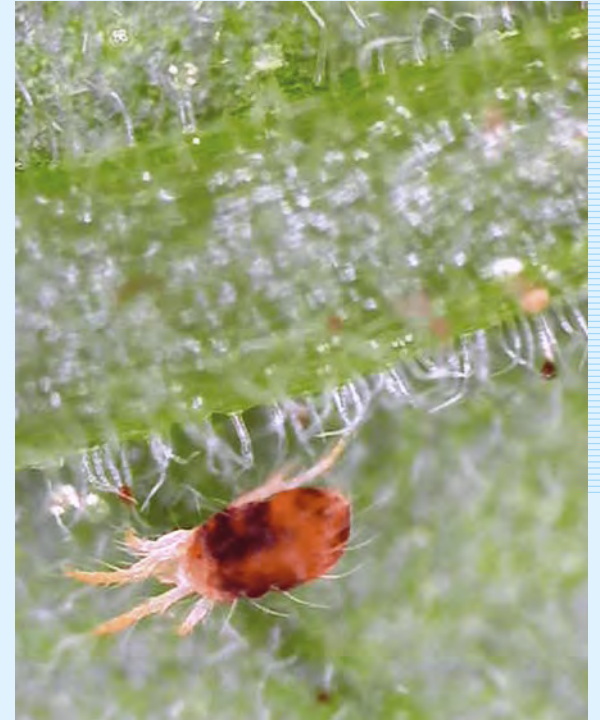


### Ökade risker

"Det är en stor risk att man upptäcker skadeinsekterna för sent. Om växterna har skadats för mycket dör de och skadan är betydlig. Först försökte vi hitta gallkvalstren med förstoringsglas, men de var för små. Efter det försökte jag att lägga dem under ett traditionellt mikroskop på kontoret. Det gör att du kan se dem. Men det innebär att du måste dra upp stickprov från växthuset med risken att nya infektioner uppstår. Resultatet var väldigt begränsat. Det är svårt, om inte omöjligt, att få en bra bild över hur de spritt sig genom att använda den här metoden. Dessutom så är det här tillvägagångssättet väldigt tidskrävande och dyrt."

### Även lämplig för andra växter

Eric säger att "gallkvalster är ett växande problem för tomatodlingar i växthus. Det är hög tid för ett effektivt verktyg som kan användas för att avgöra hur stort angreppet är och detta kräver snabba kontrollerande krafttag". Han tror att andra odlare kan dra fördel av de här praktiska och mobila digitala Dino-Lite mikroskoperna, precis som han själv har gjort. Dino-Lite kan göra stor skillnad för andra växter med gallkvalster och andra typer av skadedjur. Dino-Lite har visat vara sig lösningen för att direkt upptäcka kvalster, löss, parasiter, sporer och andra sjukdomsbärande även inom blomsterindustrin.



Eric Vereijken säger: "Enligt vår erfarenhet fungerar det för det mesta snabbt och enkelt. Dessutom kan du filma med det här Dino-Lite-verktyget. Det är användbart för att, på ett trovärdigt sätt, visa andra vad som händer".

# tillämpningar

## Idealiska för restaurering av etnografiska föremål och konstföremål

Dino-Lites digitala mikroskop kan vara lösningen för restaurering av arkeologiska artefakter och konstföremål. Detta mobila mikroskop är ett användbart verktyg eftersom det gör detaljer synliga och är flexibelt att använda. Restaureringspersonalen på Tropenmuseum upplevde nyligen detta. I år har Tropenmuseum i Amsterdam restaurerat tio bisj-pålar. Tack vare Dino-Lites, kunde museibesökarna observera konservatorernas arbete ner till träfibernivå. Dino-Lites visade sig vara ett värdefullt verktyg för restaurering ner till kvadratmillimeternivå.



### Vördnad för de döda

Men en höjd på upp till tio meter, tillverkades bisj-pålarna under förra århundradet av Asmat, ett papuanskt folk på tidigare holländska Nya Guinea. Med hjälp av dessa rikt dekorerade pålar av muskotträ, äras de döda fortfarande. Bisj-pålen ser till att den avlidnes själ kan nå livet efter detta.



### Ömtåliga material

Tropenmuseum har tolv pålar av detta slag från förra århundradet. Tio har restaurerats. Extremt försiktig rengöring var den viktigaste uppgiften. Restaureringspersonalen rengjorde varje tum av pålarna med mjuk borste, även kallad en torr restaure-

ringssvamp, som var särskilt utvald för att rengöra dessa föremål. Huvudmålsättningen var att inte skada det ursprungliga färglagret. Pålarna målades med naturliga pigmentfärger, som bränd ockra och malda snäckskal. Detta är ömtåliga material. Man använde en borste för att rengöra träet. Man behövde därför knappt vidröra träet för att ta bort smutsen.

### Väldigt flexibelt

Restaureringen genomfördes i Lichthal, museets centrala sal. "På så sätt kunde besökarna observera vårt arbete utan problem. En extra dimension lades till eftersom besökarna kunde se varje detalj som vi såg på en skärm". En museibesökare kan inte komma närmare en restaureringsprocess.

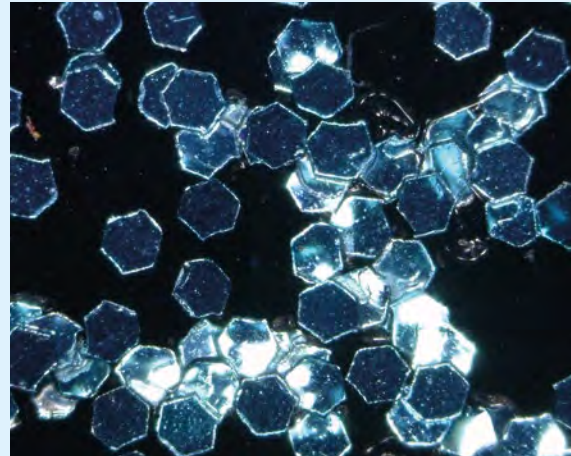
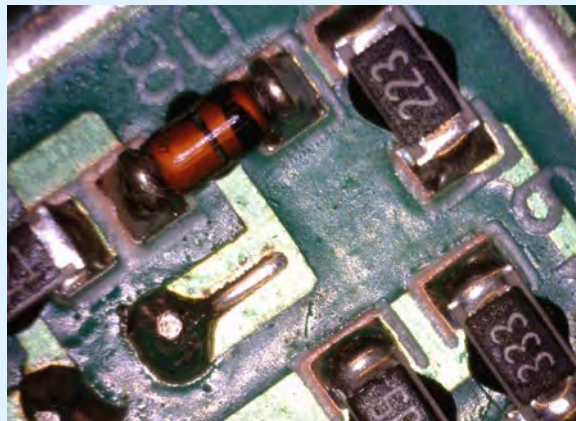
### Framtida restaureringar

För första gången introducerades restaureringspersonalen för Dino-Lites möjligheter. De tyckte om att använda mikroskoperna eftersom förstoringen av detaljer och time-lapse-funktionen har bidragit till kvaliteten för restaureringsarbetet. Tack vare dessa erfarenheter, beslutade sig museet för att använda Dino-Lites även vid framtida restaureringar. Det framgångsrika restaureringsarbetet i Tropenmuseum bevisade att Dino-Lite kan vara ett viktigt instrument vid restaurering av konstverk och andra museiföremål.

# tillämpningar

## Industriell kvalitetskontroll

På grund av miniatyrisering och massanpassning, har kraven på kvalitetskontroll ökat kraftigt. Kvalitetskontroll inom många industriella områden kan dra stor nytta av Dino-Lite digitala mikroskop. Kontroll av kvaliteten på fräsning, målning, montering, tillverkning, bearbetning har redan blivit vardag för Dino-Lite på tusentals industriföretag. Dino-Lite är lättanvänd och prisvärd, men erbjuder också digital lagring av bilder och videor med programvarualternativ såsom mätning, notförklaringar och jämförande bilder.



Högt innovativa industrier såsom bil, flyg, elektronik, tillverkare av medicintekniska produkter drar stor nytta av Dino-Lite tack vare hastigheten och flyttbarheten av både standard USB Dino-Lite modeller, höghastighetsmodellerna eller till och med Dino-Lite mobila lösningar med 5 tumms bärbar skärm. Mer traditionella branscher som tryck och papper, färg och lack, metall- och plasttillverkning, textil men också livsmedel, förpackningar och många fler kan nu använda mikroskopi över hela produktionskedjan.

I alla branscher, kan man nu enkelt utbyta information av hög kvalitet med leverantörer och kunder, men också försäkra hög nivå av produktsupport och problemlösning i hela leveranskedjan.

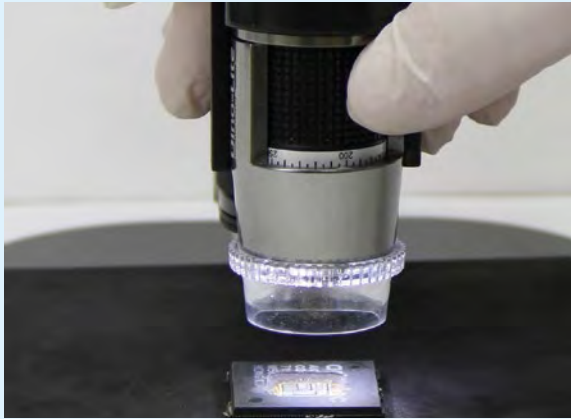


Dino-Lite digitala mikroskop kan implementeras i större industriella system och integreras i befintliga programvarulösningar med programvaruutveckling (SDK). Eller så kan man digitalisera befintlig mikroskopiutrustning med en av de okulära kameror från sortimentet av DinoEye okularlinser som är programvarukompatibla med Dino-Lite. Programvarupartners har gjort applikationslösningar för specifika branscher. Se programvarumenyn på denna webbplats.

# tillämpningar

## Varuförfalskning

### Känna igen produktförfalskningar med Dino-Lite



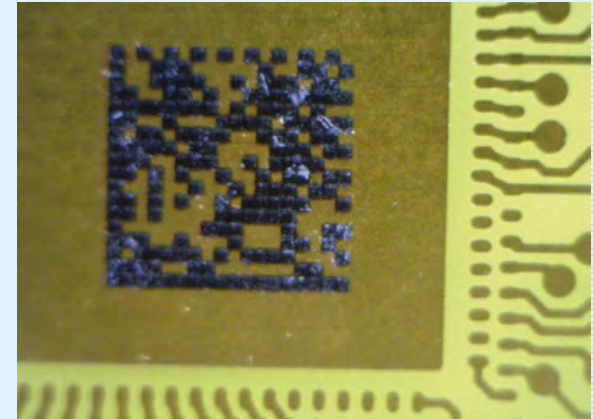
Plagiat och förfalskade produkter är ett globalt problem som gör att många tillverkare drabbas. Det är inte bara vanligt med livsmedel och icke-livsmedel, läsk, parfymer och läkemedel men också till de snabbbrörliga konsumentvarorna och fordonsindustrin. Plagiat av varumärken är inte bara en asiatisk fråga, utan förekommer också i Europa. Det uppskattas att mer än tio procent av alla produkter är plagiat, vilket utgör en total förlust på mellan 200 och 300 miljarder euro per år. Tillräckliga skäl för att vidta seriösa ansträngningar för att skydda dina produkter mot plagiat.

Ett ledande säkerhetsföretag i Frankrike arbetar med tillverkare med hjälp av Dino-Lite digitala mikroskop och proprietär programvara som anpassades till Dino-Lite Software Development Kit (programvaruutveckling).

### Förfalskning med dödlig utgång

Processen tillåter tillverkarna att tillämpa autentisering för deras produkter. Produktchefen förklarar: "Detta kan vara en kod med en punktmatris, men det kan också präglas eller fästas i locket på en produkt. Denna kod berättar allt om produkten och gör att vi kan se om det är en äkta produkt, en förfalskning eller en så kallad grå produkt, vars ursprung inte är omedelbart uppenbar. Du kan bara tänka dig att läkemedelsplagiat är farliga och kan till och med leda till döden. Mer än tillräckliga skäl för bildandet av handelsavtal för bekämpning av varumärkesförfalskning, mer känt som ACTA.

"Vi använder Dino-Lite för att läsa av och känna igen koderna med vår egen programvara. Med uppsättningen programvaruutveckling (SDK), som levereras av Dino-Lite, har vi justerat vår egen programvara för att arbeta med Dino-Lite och alla dess funktioner. På uppdrag av våra kunder, gör vi världsomspännande forskning kring produktäkthet. Vårt folk är ute på fältet med en Dino-Lite, länkad till en bärbar dator som kör vår programvara. Genom att "scanna" produkten, kan vi snabbt



avgöra om något är äkta eller falskt. Baserat på våra resultat, kan producenten därefter vidta åtgärder, då plagiat och förfalskningar är fortfarande ett brott."

I nuläget använder det här företaget cirka trettio Dino-Lites. Men förväntan är att siffran snabbt kommer att öka på grund av användarvänlighet och den blygsamma storleken på Dino-Lite.

"Med Dino-Lite kan vi snabbt > **Google Translate** upptäcka produktfalskningar"

# Teledermatologi

## Teledermatologi med en Dino-Lite Dermascope®

Det holländska sjukvårdsinstitutet Ksyos Tele Medical Center fokuserar sig på forskning, utveckling och införande av telekonsultation inom den reguljära sjukvården. Ksyos samarbetar med över 3500 läkare och 2000 medicinska specialister och ambulanspersonal i telekardiologi, teledermatologi, teleoftalmologi och tele-pulmonologi.



Ksyos erbjuder tjänsten teledermatoskopi sedan början av 2011. Läkare som är intresserade av att använda denna tjänst har möjlighet att använda ett Dino-Lite digitalt dermaskop, som ses som ett viktigt incitament för att starta teledermatoskopi.

Läkare som för närvarande använder DinoLite, upplever utrustningen som mångsidig och mycket enkel att använda. Den direkta kopplingen till datorn betraktas allmänt som en av de viktigaste funktionerna. En allmänläkare kan använda en säker webbapplikation för att skicka över dermatoskopiska bilder till dermatologen, inklusive patientdata och sjukdomshistoria.

## Medicin på avstånd med Dino-Lite DermaScope

Albert van der Velde är en allmänpraktiserande läkare i Haarlem, Nederländerna och har mer än 2200 patienter i sin praktik. Han var tidigt ute när det gäller teknik och har arbetat med Dino-Lite DermaScope ganska länge. "Till min glädje och mina patienter", säger van der Velde. " DermaScope är kompakt och mina patienter kan se på skärmen vad jag ser, som involverar patienten i diagnosen. Den största fördelen är utan tvekan hastigheten i arbetet. Jag skickar mina resultat och bilder till KSYOS (den teledermatologiska organisationen) och jag får resultaten nästa dag. Det finns en negativ och en positiv sida till detta. Om resultatet är negativt, kan du lugna patienten omedelbart per telefon, men om det finns något misstänkt, kommer patienten att besöka dermatologen nästa dag istället för att behöva vänta i ovisshet i flera veckor. Så oavsett är det bättre för patienten."



## Ökad expertis

Användning av DermaScope tar ett tag att vänja sig vid. Van der Velde: "Ja, jag var tvungen att hitta ett medium mellan huden och mikroskopet och har kommit fram till att vatten fungerar bäst. Du måste manövrera Dino-Lite för att uppnå optimal visning, men du får kläm på det ganska snart".

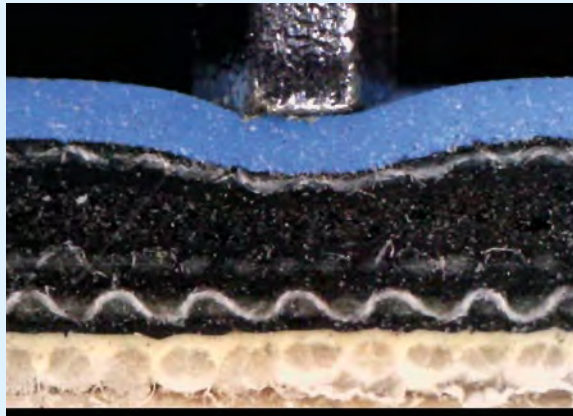
För Van der Velde, användning av Dino-Lite DermaScope innebär också att han ökar sin expertis. "Jag har ingen ambition att vara en dermatolog, men genom att titta på bilderna och få resultaten tillbaka mycket snart, lär man sig något varje gång. Du kan säga att DermaScope har ett högt mervärde, och mest av allt gagnar detta patienten."

# tillämpningar

## Forskning inom grafisk kvalitet

### Forskning inom grafisk kvalitet på avdelningen för tryckteknik på Warsaw University of Technology

Avdelningen för tryckteknik på Warsaw University of Technology i Polen använder fyra typer av digitala mikroskop från Dino-Lite för analys av kvaliteten på tryckta bilder och fotografier. Denna forskning innefattar inzoomning på mikroskopiska förändringar på papper och kartongpapper under tryckprocessen. Dessutom använder forskarna på universitetet de digitala mikroskopen till att övervaka de olika stegen av bokbinderi. Dessa steg innefattar skärning, vikning och test av den fysiska hållbarheten hos inbundna böcker.



Dr. Georgij Petriaswili, professor på avdelningen för tryckteknik, säger, "Dino-Lite ger en utmärkt kvalitet av bildanalys till ett rimligt pris. Tills helt nyligen använde vi andra mikroskopmärken. De var dyra och tillgodosåg inte alltid våra behov. Jag insåg först hur hög kvalitet Dino-Lite håller vid ett besök på Arteveldehogeschool (Artevelde högskola) i Gent, Belgien. När jag kom hem till Polen läste jag mer om alternativen och de olika modellerna av digitala mikroskop från Dino-Lite. Jag blev glatt överraskad. Det



som verkligen är viktigt för oss är att prestandan och programvaran bildar ett välkoordinerat paket, trots skillnader mellan olika Dino-Lite-mikroskop. Vi håller definitivt koll på ny utveck-

ling från Dino-Lite. Jag förväntar mig att vi kommer att använda WiFi-funktioner inom en snar framtid för att bearbeta ett större antal bilder online.

Avdelningen för tryckteknik på Warsaw University of Technology utbildar specialister inom analys av bildkvalitet på grafiska produkter. Avdelningen har ett nära samarbete med grafiska företag och tryckerier i hela Polen. År 2018 har avdelningen funnits i femtio år. Hittills har avdelningen utbildat över två tusen vetenskapliga experter inom grafisk konst. Nya generationer av grafikforskare på Warsaw University of Technology använder följande Dino-Lite-mikroskop: Edge AM7115 MZT, AM4113T-FVW, Premier AM3713 TB, Premier AM41132 TL (R4).



“Ett välkoordinerat paket”



# modellöversikt



# universal – hög förstoring

MODEL	UPPLÖSNING	FÖRSTÖRING	ANSLUTNINGAR	LÅNGT ARBETS- AVSTÅND	MÄTNING & KALIBRERING	ANTAL LYSDIODER	UTRYTBARA LINSKYDD	POLARISATOR	METALLHÖLJE	ESD-SÄKRA	GENERATION	YTTERLIGARE FUNKTIONER	PRISINTERVALL
<b>UNIVERSAL</b>													
AM4113T	1,3 Megapixel	10 - 70x, 200x	USB 2.0	-	✓	8	-	-	-	-	-	-	€ 200 - 300
AM4013MT	1,3 Megapixel	10 - 70x, 200x	USB 2.0	-	✓	8	-	-	✓	✓	-	-	€ 400 - 500
AM4113ZT	1,3 Megapixel	10 - 70x, 200x	USB 2.0	-	✓	8	-	✓	-	-	-	-	€ 300 - 400
AM4013MZT	1,3 Megapixel	10 - 70x, 200x	USB 2.0	-	✓	8	-	✓	✓	✓	-	-	€ 400 - 500
AM4115T	1,3 Megapixel	20 - 220x	USB 2.0	-	✓	8	✓	-	-	-	Edge	-	€ 400 - 500
AM4115ZT	1,3 Megapixel	20 - 220x	USB 2.0	-	✓	8	✓	✓	-	-	Edge	-	€ 500 - 600
AM4115TW	1,3 Megapixel	10 - 50x	USB 2.0	-	✓	8	✓	-	-	-	Edge	MACRO ZOOM	€ 400 - 500
AM4115ZTW	1,3 Megapixel	10 - 50x	USB 2.0	-	✓	8	✓	✓	-	-	Edge	MACRO ZOOM	€ 500 - 600
AM4515T	1,3 Megapixel	20 - 220x	USB 2.0	-	✓	8	✓	-	-	-	Edge	AMR	€ 400 - 500
AM4515ZT	1,3 Megapixel	20 - 220x	USB 2.0	-	✓	8	✓	✓	-	-	Edge	AMR	€ 500 - 600
AM4815T	1,3 Megapixel	20 - 220x	USB 2.0	-	✓	8	✓	-	-	-	Edge	EDOF/EDR	€ 600 - 700
AM4815ZT	1,3 Megapixel	20 - 220x	USB 2.0	-	✓	8	✓	✓	-	-	Edge	EDOF/EDR	€ 700 - 800
AM7013MT	5 Megapixel	10 - 70x, 200x	USB 2.0	-	✓	8	-	-	✓	✓	-	-	€ 500 - 600
AM7013MZT	5 Megapixel	10 - 70x, 200x	USB 2.0	-	✓	8	-	✓	✓	✓	-	-	€ 600 - 700
AM7115MZT	5 Megapixel	20 - 220x	USB 2.0	-	✓	8	✓	✓	✓	✓	Edge	FLC	€ 700 - 800
AM7115MZTW	5 Megapixel	10 - 50x	USB 2.0	-	✓	8	✓	✓	✓	✓	Edge	MACRO ZOOM /FLC	€ 800 - 900
AM7515MZT	5 Megapixel	20 - 220x	USB 2.0	-	✓	8	✓	✓	✓	✓	Edge	AMR/FLC	€ 800 - 900
AM7915MZT	5 Megapixel	10 - 220x	USB 2.0	-	✓	8	✓	✓	✓	✓	Edge	AMR/EDOF/EDR/FLC	€ 900 - 1000
AM7515MT2A	5 Megapixel	130 - 220x	USB 2.0	-	✓	9	✓	-	✓	✓	Edge	AMR/FLC/Coaxial	€ 900 - 1000
<b>HIGH MAGNIFICATION</b>													
AM4113ZT4	1,3 Megapixel	400 - 470x	USB 2.0	-	✓	8	-	✓	-	-	-	-	€ 300 - 400
AM4013MZT4	1,3 Megapixel	400 - 470x	USB 2.0	-	✓	8	-	✓	✓	✓	-	-	€ 500 - 600
AM7013MZT4	5 Megapixel	400 - 470x	USB 2.0	-	✓	8	-	✓	✓	✓	-	-	€ 600 - 700
AM4113T5	1,3 Megapixel	500x	USB 2.0	-	✓	8	-	-	-	-	-	-	€ 300 - 400
AM4013MT5	1,3 Megapixel	500x	USB 2.0	-	✓	8	-	-	✓	✓	-	-	€ 400 - 500
AM4515ZT4	1,3 Megapixel	400 - 470x	USB 2.0	-	✓	8	✓	✓	-	-	Edge	AMR	€ 500 - 600
AM4515T5	1,3 Megapixel	500 - 550x	USB 2.0	-	✓	8	✓	-	-	-	Edge	AMR	€ 500 - 600
AM4515T8	1,3 Megapixel	700 - 900x	USB 2.0	-	✓	8	✓	-	-	-	Edge	AMR	€ 600 - 700
AM7515MT4A	5 Megapixel	415 - 470x	USB 2.0	-	✓	9	✓	-	✓	✓	Edge	AMR/FLC/Coaxial	€ 900 - 1000
AM7515MT8A	5 Megapixel	700 - 900x	USB 2.0	-	✓	9	✓	-	✓	✓	Edge	AMR/FLC/Coaxial	€ 900 - 1000

# långt arbetsavstånd (lwd)

MODELL	UPPLÖSNING	FÖRSTÖRING	ANSLUTNINGAR	LÅNGT ARBETS- AVSTÅND	MÄTNING & KALIBRERING	ANTAL LYSDIODER	UTBYTBARA LINSSKYDD	POLARISATOR	METALLHÖLJE	ESD-SÄKRA	GENERATION	YTTERLIGARE FUNKTIONER	PRISINTERVALL
<b>LÅNGT ARBETSAVSTÅND (LWD)</b>													
AM4113TL	1,3 Megapixel	10-90x	USB 2.0	✓	✓	8	-	-	-	-	-	-	€ 300 - 400
AM4013MTL	1,3 Megapixel	10-90x	USB 2.0	✓	✓	8	-	-	✓	-	-	-	€ 400 - 500
AM4113TL-M40	1,3 Megapixel	5-40x	USB 2.0	✓	✓	8	-	-	-	-	-	MACRO ZOOM	€ 300 - 400
AM4113ZTL	1,3 Megapixel	10-90x	USB 2.0	✓	✓	8	-	✓	-	-	-	-	€ 300 - 400
AM4013MZTL	1,3 Megapixel	10-90x	USB 2.0	✓	✓	8	-	✓	✓	✓	-	-	€ 500 - 600
AD4113ZTL	1,3 Megapixel	20-90x	USB 2.0	✓	✓	8	✓	✓	-	-	-	-	€ 400 - 500
AD4013MZTL	1,3 Megapixel	20-90x	USB 2.0	✓	✓	8	✓	✓	✓	✓	-	-	€ 500 - 600
AM4115TL	1,3 Megapixel	10-140x	USB 2.0	✓	✓	8	✓	-	-	-	Edge	-	€ 400 - 500
AM4115ZTL	1,3 Megapixel	10-140x	USB 2.0	✓	✓	8	✓	✓	-	-	Edge	-	€ 500 - 600
AM4515ZTL	1,3 Megapixel	10-140x	USB 2.0	✓	✓	8	✓	✓	-	-	Edge	AMR	€ 500 - 600
AM4815ZTL	1,3 Megapixel	10-140x	USB 2.0	✓	✓	8	✓	✓	-	-	Edge	EDOF/EDR	€ 700 - 800
AM4115TF	1,3 Megapixel	10-70x	USB 2.0	✓	✓	8	✓	-	-	-	Edge	ELWD	€ 500 - 600
AD7013MTL	5 Megapixel	20-90x	USB 2.0	✓	✓	8	✓	-	✓	✓	-	-	€ 600 - 700
AM7115MZTL	5 Megapixel	10-140x	USB 2.0	✓	✓	8	✓	✓	✓	✓	Edge	FLC	€ 700 - 800
AM7515MZTL	5 Megapixel	10-140x	USB 2.0	✓	✓	8	✓	✓	✓	✓	Edge	AMR/FLC	€ 800 - 900
AM7915MZTL	5 Megapixel	10-140x	USB 2.0	✓	✓	8	✓	✓	✓	✓	Edge	AMR/EDOF/EDR/FLC	€ 900 - 1000
AM7115MTF	5 Megapixel	10-70x	USB 2.0	✓	✓	8	✓	-	✓	✓	Edge	ELWD/FLC	€ 700 - 800

# specialbelysning

MODELL	UPPLÖSNING	FÖRSTÖRING	ANSLUTNINGAR	LÅNGT ARBETS- AVSTÅND	MÄTNING & KALIBRERING	ANTAL LYSDIODER	TYP AV LYSDIODER	EMISSION FILTER	UTBYTBARA LINSKYDD	POLARISATOR	METALLHÖLJE	ESD-SÄKRA	GENERATION	PRISINTERVALL
<b>SPECIALBELYSNING ULTRAVIOLETT</b>														
AM4113FVT2	1,3 Megapixel	10 - 70x, 200x	USB 2.0	-	✓	4	~375 nm UV	✓	-	-	-	-	-	€ 200 - 300
AM4113FVT	1,3 Megapixel	10 - 70x, 200x	USB 2.0	-	✓	8	390/400 nm UV	✓	-	-	-	-	-	€ 200 - 300
AM4115-FUT	1,3 Megapixel	20 - 220x	USB 2.0	-	✓	4	~375 nm UV	✓	✓	-	-	-	Edge	€ 400 - 500
AM4115-FVT	1,3 Megapixel	20 - 220x	USB 2.0	-	✓	8	390/400 nm UV	✓	✓	-	-	-	Edge	€ 400 - 500
AM4113T-FV2W	1,3 Megapixel	10 - 70x, 200x	USB 2.0	-	✓	4+4	375 nm UV + vit	✓	-	-	-	-	-	€ 300 - 400
AM4113T-FVW	1,3 Megapixel	10 - 70x, 200x	USB 2.0	-	✓	4+4	390/400 nm UV + vit	✓	-	-	-	-	-	€ 300 - 400
AM4013MT-FVW	1,3 Megapixel	10 - 70x, 200x	USB 2.0	-	✓	4+4	390/400 nm UV + vit	✓	-	-	✓	✓	-	€ 400 - 500
AM4113T-VW	1,3 Megapixel	10 - 70x, 200x	USB 2.0	-	✓	4+4	390/400 nm UV + vit	-	-	-	-	-	-	€ 300 - 400
AM4013MT-VW	1,3 Megapixel	10 - 70x, 200x	USB 2.0	-	✓	4+4	390/400 nm UV + vit	-	-	-	✓	✓	-	€ 400 - 500
AM4113TL-FVW	1,3 Megapixel	10 - 90x	USB 2.0	✓	✓	4+4	390/400 nm UV + vit	✓	-	-	-	-	-	€ 300 - 400
AM4013MTL-FVW	1,3 Megapixel	10 - 90x	USB 2.0	✓	✓	4+4	390/400 nm UV + vit	✓	-	-	✓	✓	-	€ 500 - 600
AM4115T-FUW	1,3 Megapixel	20 - 220x	USB 2.0	-	✓	4+4	375 nm UV + vit	✓	✓	-	-	-	Edge	€ 500 - 600
AM4115T-FVW	1,3 Megapixel	20 - 220x	USB 2.0	-	✓	4+4	390/400 nm UV + vit	✓	✓	-	-	-	Edge	€ 500 - 600
AM4115TL-FVW	1,3 Megapixel	10 - 140x	USB 2.0	✓	✓	4+4	390/400 nm UV + vit	✓	✓	-	-	-	Edge	€ 500 - 600
AM7115MT-FUW	5 Megapixel	20 - 220x	USB 2.0	-	✓	4+4	375 nm UV + vit	✓	✓	-	✓	✓	Edge	€ 700 - 800

MODELL	UPPLÖSNING	FÖRSTÖRING	ANSLUTNINGAR	LÅNGT ARBETS- AVSTÅND	MÄTNING & KALIBRERING	ANTAL LYSDIODER	TYP AV LYSDIODER	EMISSION FILTER	UTBYTBARA LINSKYDD	POLARISATOR	METALLHÖLJE	ESD-SÄKRA	GENERATION	PRISINTERVALL
<b>SPECIALBELYSNING INFRARÖD</b>														
AM4115-FKT	1,3 Megapixel	20-220x	USB 2.0	-	✓	8	780 nm IR	✓	✓	-	-	-	Edge	€ 500 - 600
AM4115-FIT	1,3 Megapixel	20-220x	USB 2.0	-	✓	8	850 nm IR	✓	✓	-	-	-	Edge	€ 400 - 500
AM4115-FJT	1,3 Megapixel	20-220x	USB 2.0	-	✓	8	940 nm IR	✓	✓	-	-	-	Edge	€ 400 - 500
AD4113T-I2V	1,3 Megapixel	20-200x	USB 2.0	-	✓	4+4	390/400 nm UV + 940 nm IR	✓	✓	-	-	-	-	€ 300 - 400
AM4115T-JV	1,3 Megapixel	20-220x	USB 2.0	-	✓	4+4	390/400 nm UV + 940 nm IR	✓	✓	-	-	-	Edge	€ 500 - 600
AM7013M-FIT	5 Megapixel	10-70x, 200x	USB 2.0	-	✓	8	850 nm IR	✓	-	-	✓	✓	-	€ 500 - 600
AD7013MTL-FI2	5 Megapixel	20-90x	USB 2.0	✓	✓	8	940 nm IR	✓	✓	-	✓	✓	-	€ 600 - 700

## specialbelysning

MODELL	UPPLÖSNING	FÖRSTÖRING	ANSLUTNINGAR	LÅNGT ARBETS- AVSTÅND	MÄTNING & KALIBRERING	ANTAL LYSDIODER	EXCITATION WAVELENGTH	EMISSION WAVELENGTH	FLUOROPHORE (EXAMPLE)	UTBYTBARA LINSKYDD	POLARISATOR	METALLHÖLJE	ESD-SÄKRA	GENERATION	YTTERLIGARE FUNKTIONER	PRISINTERVALL
<b>SPECIALBELYSNING FLUORESCENCE</b>																
AM4115T-CFVW	1,3 Megapixel	20 - 220x	USB 2.0	-	✓	7 FL + 1 vit	EX: 400 nm + vit	EM: 430 nm LP	DAPI	✓	-	-	-	Edge	-	€ 600 - 700
AM4115T-GFBW	1,3 Megapixel	20 - 220x	USB 2.0	-	✓	7 FL + 1 vit	EX: 480 nm + vit	EM: 510 nm LP	GFP, FITC	✓	-	-	-	Edge	-	€ 600 - 700
AM4115T-YFGW	1,3 Megapixel	20 - 220x	USB 2.0	-	✓	7 FL + 1 vit	EX: 525 nm + vit	EM: 570 nm LP	Cy3, TRITC	✓	-	-	-	Edge	-	€ 600 - 700
AM4115T-RFYW	1,3 Megapixel	20 - 220x	USB 2.0	-	✓	7 FL + 1 vit	EX: 575 nm + vit	EM: 610 nm LP	TxRed, mCherry	✓	-	-	-	Edge	-	€ 600 - 700
AM4115T-DFRW	1,3 Megapixel	20 - 220x	USB 2.0	-	✓	7 FL + 1 vit	EX: 620 nm + vit	EM: 650 nm LP	Cy5	✓	-	-	-	Edge	-	€ 600 - 700
AM4115T-GRFBY	1,3 Megapixel	20 - 220x	USB 2.0	-	✓	4 FL + 4 FL	EX: 480 nm + 575 nm	EM: 510 nm & 610 nm	GFP/FITC & TxRed/mCherry	✓	-	-	-	Edge	-	€ 700 - 800
AM4515T4-GFBW	1,3 Megapixel	400 - 470x	USB 2.0	-	✓	7 FL + 1 vit	EX: 480 nm + vit	EM: 510 nm LP	GFP, FITC	✓	-	-	-	Edge	AMR	€ 600 - 700

MODELL	UPPLÖSNING	FÖRSTÖRING	ANSLUTNINGAR	LÅNGT ARBETS- AVSTÅND	MÄTNING & KALIBRERING	ANTAL LYSDIODER	TYP AV LYSDIODER	FPS	UTBYTBARA LINSKYDD	POLARISATOR	METALLHÖLJE	ESD-SÄKRA	GENERATION	YTTERLIGARE FUNKTIONER	PRISINTERVALL
<b>SPECIALBELYSNING STROBOSKOPISK</b>															
AM3713TB	VGA (640x480)	10 - 70x, 200x	USB 2.0	-	✓	8	vit (stroboskopisk)	60 fps	-	-	-	-	-	-	€ 300 - 400
AM3715TB	VGA (640x480)	20 - 220x	USB 2.0	-	✓	8	vit (stroboskopisk)	30 fps	✓	-	-	-	Edge	extern trigger	€ 400 - 500

# höghastighet

MODEL	UPPLÖSNING	FÖRSTÖRING	ANSLUTNINGAR	LONG WORKING DISTANCE	MEASUREMENT & CALIBRATION	ANTAL LYSDIODER	MAX. FPS*	EXCHANGEABLE CAPS	POLARISATOR	METALLHÖLJE	ESD-SÄKRA	GENERATION	YTTERLIGARE FUNKTIONER	PRISINTERVALL
<b>HÖGHASTIGHET USB 3.0 ANSLUTNING</b>														
AM73115MZT	5 Megapixel	20-220x	USB 3.0	-	✓	8	45 fps	✓	✓	✓	✓	Edge	FLC	€ 900-1000
AM73115MZTL	5 Megapixel	10-140x	USB 3.0	✓	✓	8	45 fps	✓	✓	✓	✓	Edge	FLC	€ 900-1000
AM73115MTF	5 Megapixel	10-70x	USB 3.0	✓	✓	8	45 fps	✓	-	✓	✓	Edge	ELWD/FLC	€ 900-1000
AM73515MZT	5 Megapixel	20-220x	USB 3.0	-	✓	8	45 fps	✓	✓	✓	✓	Edge	AMR/FLC	€ 900-1000
AM73515MZTL	5 Megapixel	10-140x	USB 3.0	✓	✓	8	45 fps	✓	✓	✓	✓	Edge	AMR/FLC	€ 900-1000
AM73915MZT	5 Megapixel	20-220x	USB 3.0	-	✓	8	45 fps	✓	✓	✓	✓	Edge	EDOF/EDR/AMR/FLC	€ 1100-1200
AM73915MZTL	5 Megapixel	10-140x	USB 3.0	✓	✓	8	45 fps	✓	✓	✓	✓	Edge	EDOF/EDR/AMR/FLC	€ 1100-1200

MODEL	UPPLÖSNING	FÖRSTÖRING	ANSLUTNINGAR	LÅNGT ARBETS- AVSTÅND	MEASUREMENT & CALIBRATION	ANTAL LYSDIODER	MAX. FPS*	EXCHANGEABLE CAPS	POLARISATOR	METALLHÖLJE	ESD-SÄKRA	GENERATION	YTTERLIGARE FUNKTIONER	PRISINTERVALL
<b>HÖGHASTIGHET VGA ANSLUTNING</b>														
AM4116T	800x600	10-70x, 200x	VGA (D-Sub)	-	-	8	60 fps	-	-	-	-	-	-	€ 200-300
AM4116TL	800x600	10-90z	VGA (D-Sub)	✓	-	8	60 fps	-	-	-	-	-	-	€ 200-300
AM4116ZT	800x600	10-70x, 200x	VGA (D-Sub)	-	-	8	60 fps	-	✓	-	-	-	-	€ 300-400
AM4116ZTL	800x600	10-90x	VGA (D-Sub)	✓	-	8	60 fps	-	✓	-	-	-	-	€ 300-400
AM5116T	720P	10-70x, 200x	VGA (D-Sub)	-	-	8	60 fps	-	-	-	-	-	Funktionen stillbild	€ 300-400
AM5116ZT	720P	10-70x, 200x	VGA (D-Sub)	-	-	8	60 fps	-	✓	-	-	-	Funktionen stillbild	€ 400-500
AM5116ZTL	720P	10-90x	VGA (D-Sub)	✓	-	8	60 fps	-	✓	-	-	-	Funktionen stillbild	€ 400-500
AM5216T	720P	20-220x	VGA (D-Sub)	-	-	8	60 fps	-	-	-	-	Edge	Funktionen stillbild	€ 400-500
AM5216ZT	720P	20-220x	VGA (D-Sub)	-	-	8	60 fps	✓	✓	-	-	Edge	Funktionen stillbild	€ 500-600
AM5216ZTL	720P	10-140x	VGA (D-Sub)	✓	-	8	60 fps	✓	✓	-	-	Edge	Funktionen stillbild	€ 500-600
AM5216TF	720P	10-70x	VGA (D-Sub)	✓	-	8	60 fps	✓	-	-	-	Edge	Funktionen stillbild/ELWD	€ 500-600

MODEL	UPPLÖSNING	FÖRSTÖRING	ANSLUTNINGAR	LÅNGT ARBETS- AVSTÅND	MEASUREMENT & CALIBRATION	ANTAL LYSDIODER	MAX. FPS*	EXCHANGEABLE CAPS	POLARISATOR	METALLHÖLJE	ESD-SÄKRA	GENERATION	YTTERLIGARE FUNKTIONER	PRISINTERVALL
<b>HÖGHASTIGHET DVI ANSLUTNING</b>														
AM5018MZT	HD 720p	10-70x, 200x	High Definition (DVI)	-	-	8	60 fps	-	✓	✓	✓	-	Funktionen stillbild	€ 600-700
AM5018MZTL	HD 720p	20-90x	High Definition (DVI)	✓	-	8	60 fps	-	✓	✓	✓	-	Funktionen stillbild	€ 600-700
AM5218MZT	HD 720p	20-220x	High Definition (DVI)	-	-	8	60 fps	✓	✓	✓	✓	Edge	Funktionen stillbild	€ 700-800
AM5218MZTL	HD 720p	10-140x	High Definition (DVI)	✓	-	8	60 fps	✓	✓	✓	✓	Edge	Funktionen stillbild	€ 700-800

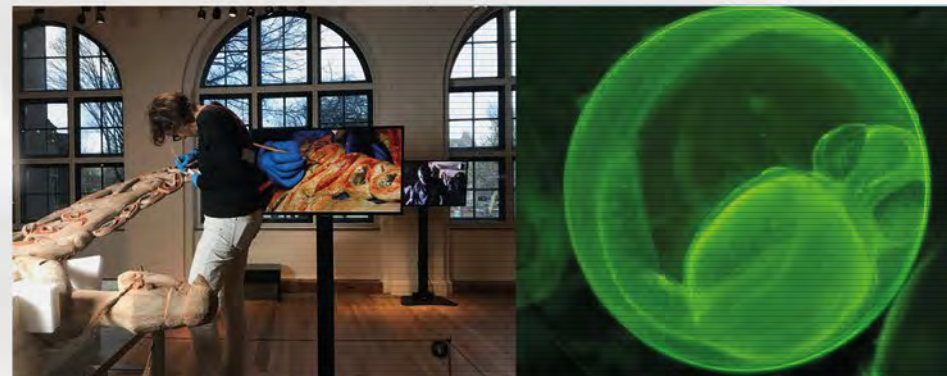
# basic - okularkameror

MODELL	UPPLÖSNING	FÖRSTÖRING	ANSLUTNINGAR	LÅNGT ARBETS- AVSTÅND	MÄTNING & KALIBRERING	ANTAL LYSDIODER	UTBYTBARA LINSSKYDD	POLARISATOR	METALLHÖLJE	ESD-SÄKRA	GENERATION	YTTERLIGARE FUNKTIONER	PRISINTERVALL
<b>BASIC</b>													
AM2111	VGA (640x480)	10 - 70x, 200x	USB 2.0	-	-	4	-	-	-	-	-	-	€ 100 - 200
AM3113T	VGA (640x480)	10 - 70x, 200x	USB 2.0	-	✓	8	-	-	-	-	-	-	€ 100 - 200

MODELL	UPPLÖSNING	BUILT-IN FÖRSTÖRING	ANSLUTNINGAR	MÄTNING & KALIBRERING	MOUNTING TYPE	OCULAR TUBE DIAMETER	GENERATION	YTTERLIGARE FUNKTIONER	PRISINTERVALL
<b>OKULARKAMEROR</b>									
AM4023	1,3 Megapixel	✓	USB 2.0	✓	insidan av okular rör	23 mm	-	-	€ 100 - 200
AM4023X	1,3 Megapixel	✓	USB 2.0	✓	insidan av okular rör	23,30 & 30,5 mm	-	-	€ 200 - 300
AM4023U	1,3 Megapixel	✓	USB 2.0	✓	over okular	up to 36 mm	-	-	€ 200 - 300
AM4025X	1,3 Megapixel	✓	USB 2.0	✓	insidan av okular rör & c-mount	23,30 & 30,5 mm	Edge	manual EDOF	€ 300 - 400
AM7025X	5 Megapixel	✓	USB 2.0	✓	insidan av okular rör & c-mount	23,30 & 30,5 mm	Edge	manual EDOF	€ 400 - 500



**Dino-Lite**  
**Digital Microscope**  
**The Industry Standard**



Version 2018/Q3 © Dino-Lite Europe/ IDCP B.V. Icke auktoriserad användning och/eller kopiering av detta material utan uttryckligt och skriftligt tillstånd från oss är strängt förbjudet.

Dino-Lite Europe är den enda europeiska importör och huvuddistributör för Dino-Lite produkter. Dino-Lite produkter säljs av hundratals lokala partners, kontrollera [www.dino-lite.eu/wheretobuy](http://www.dino-lite.eu/wheretobuy) för bästa återförsäljare i din region.