

kraftfuld  
bærbar  
alsidig



# index

Særlige teknologier: EDOF - AMR - EDR - FLC - Polarisator	4
Universal-sortiment	10
Høj forstørrelse-sortiment	14
Lang arbejdsafstand-sortiment	18
Særlig belysning-sortiment	22
Højhastighed-sortiment	30
Basic-sortiment	38
Møbile / trådløs-sortiment	40
Dino-Lite medicinsk sortiment	44
Mikroskopokular-kameraer	50
Tilbehør	54
Tilbehør - Professionelle stativer	55
Tilbehør - Basic stativer	58
Tilbehør - Lys og Kontrol	59
Tilbehør - Photonic Optics	61
Dino-Lite software	62
Dino-Lite software Systemintegration og SDK	65
Brugerhistorier	67
Dino-Lite model oversigt	73



# en kraftfuld og bærbar løsning

Dino-Lite digitale mikroskoper leverer en effektiv, bærbar og detaljerig løsning til mikroskopisk inspicering, med op til 900x forstørrelse og 5 megapixels opløsning til højkvalitets afbildning og optik, omfattende software og avanceret hardware, der adskiller Dino-Lite-serien fra andre lignende produkter. Som opfinderen af det håndholdte digitale USB-mikroskop, er Dino-Lite nu markedsleder og industristandard for håndholdte mikroskoper. Nu til dags er Dino-Lites digitale mikroskop et uundværligt instrument for tusindvis af professionelle firmaer og private verden over.

Med over 150 forskellige modeller, tilbyder Dino-Lite-serien flere tilslutningsmuligheder: USB, Tv eller VGA, såvel som specialiseret illuminering, fx ultraviolet eller infrarødt, samt talrige forstørrelsesmuligheder. En bred vifte af stande og tilbehør fuldender produkserien, og sikrer at Dino-Lite serien tilbyder løsninger, der imødekommer kravene fra private brugere såvel som de mest krævende professionelle.

**Lille i størrelse, men fuld af funktionalitet. Dino-Lites digitale mikroskop er et teknologisk vidunder.**





# særlige teknologier

## EDOF - Extended Depth of Field

Extended Depth of Field, også kendt som fokusstabling, er en digital billedbehandlingsteknik, der kombinerer flere billeder taget ved forskellige fokusafstande for at give et resulterende billede med en større dybdeskarphed (DOF) end nogen af de individuelle kildebilleder. Fokusstabling kan bruges i enhver situation, hvor de enkelte billeder har en meget lille dybdeskarphed' (kilde: Wikipedia). Nogle Dino-Lite-modeller tilbyder denne særlige teknik. EDOF-optagelsestilstanden kan tage flere billeder ved forskellige fokusniveauer og stable dem automatisk til et enkelt klart billede med 1 klik med musen. EDOF-billederne opretholder billedkvaliteten fra dens oprindelige billeder og kan gemmes og ses i DinoCapture 2.0-softwaren (kun Windows).

Alle AM4815xx, AM7915xx, og AM73915xx-modeller inkluderer EDOF-teknologi.

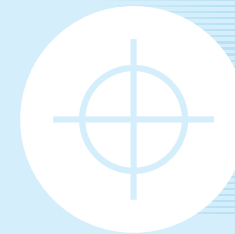
Uden EDOF

Med EDOF



Uden EDOF

Med EDOF



EDOF

# Extended Depth of Field



## EDR – Extended Dynamic Range

EDR er et sæt teknikker, der anvendes i billedbehandling og fotografering til at gengive et større dynamikområde for lysstyrke end hvad der er muligt ved hjælp af standard digitale billedbehandlings- eller fotografiske teknikker. EDR-billeder kan repræsentere en større vifte af luminansniveauer, der findes i virkelige omgivelser, fra direkte sollys til svag tåge. Dette opnås ofte ved at fange og derefter kombinere forskellige eksponeringer af samme emne (kilde: Wikipedia). EDR (Extended Dynamic Range) er et billedbehandlingsværktøj, der kun findes på nogle af Dino-Lite Edge-modellerne (DinoCapture 2.0-version 1.4.8 og højere). For overflader med stor variation i lysstyrke, kan EDR-optagelsesværktøjet være ideelt til at optage et mere neutralt billede af overfladen med kun et par klik. EDR-optagelsestilstanden tager 3 billeder ved forskellige eksponeringsniveauer (standard, undereksponeret og overeksponeret) og stabler dem automatisk til et enkelt klart billede med 1 klik med musen. EDR-billeder kan gemmes og ses i DinoCapture 2.0-softwaren (kun Windows).

Alle AM4815xx, AM7915xx og AM73915xx-modeller omfatter EDR-teknologi.



## Extended Dynamic Range

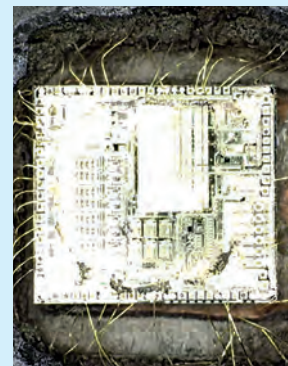
Uden EDR



Med EDR



Uden EDR



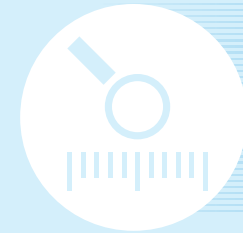
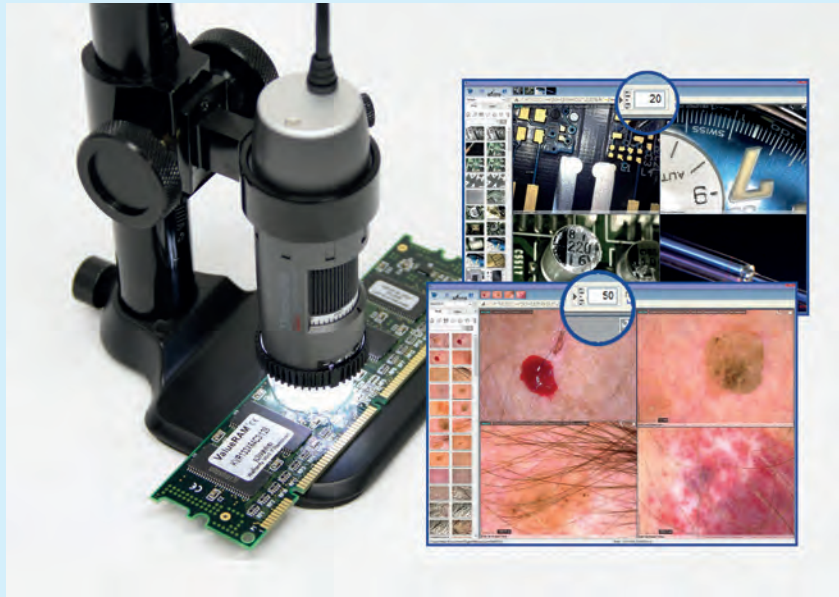
Med EDR



## AMR Automatic Magnification Reading

AMR-funktionen registrerer og viser automatisk Dino-Lites forstørrelse. Forstørrelsen vises i Dino-Lite-softwaren og lagres med det optagne billede. AMR-funktionen forenkler måleprocessen og forbedrer nøjagtigheden af målingen. AMR anbefales, når høj præcision og/eller kalibrerede (kalibrering udføres manuelt) målinger skal foretages.

Alle AM4515xx, AM4815xx, AM7515xx, AM7915xx, AM73515XX og AM73915xx-modeller inkluderer AMR-teknologi.



AMR

Automatic  
Magnification  
Reading

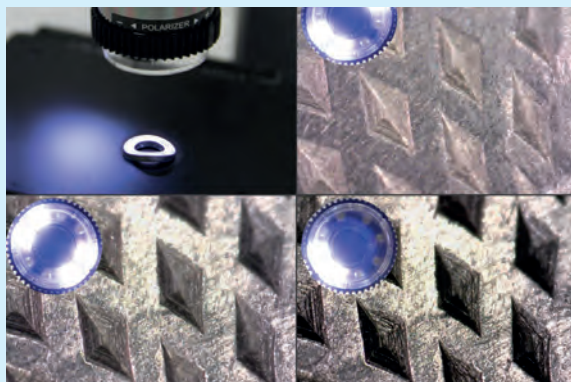
## FLC Flexible LED Control

Med den Fleksible Lysdiodestyringsfunktion (FLC) på Dino-Lite, kan lysdioder styres og justeres. Lysdioderne på Dino-Lite-modeller med FLC-funktionen er opdelt i 4 forskellige kvadranter som kan justeres separat. 6 belysningsniveauer kan vælges. FLC-funktionen er nyttig, når objekterne skal belyses fra siden eller når visse dele af objektet har brug for mere eller mindre lys.

Alle AM7115xx, AM73xxx, AM7515xx og AM7915xx-modeller inkluderer FLC-teknologi.



## Flexible LED Control





## Polariserende filter / polarisator

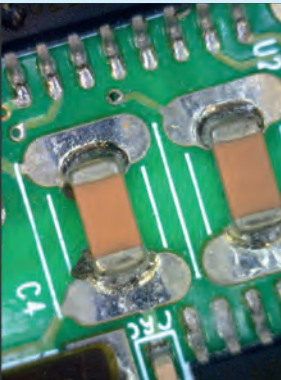
Mange Dino-Lite-modeller tilbyder et indbygget polariserende filter. En polarisator er et optisk filter, der polariserer lys, der passerer gennem det, som anvendes til at reducere refleksioner på skinnende objekter og til forbedring af kontrasten. Dino-Lite-polarisatoren kan slås til/fra, eller kan indstilles til at tilbyde fuld eller halv polarisering. Et polariserende filter kan stærkt anbefales, når der arbejdes med skinnende eller reflekterende objekter såsom metal, plastik, glas, smykker eller elektronik, men også til brug i dermatologi til undersøgelse af hud eller hovedbund.

Alle modeller, der indeholder en "Z" i produktkoden, er udstyret med en polarisator.

Uden Polarization



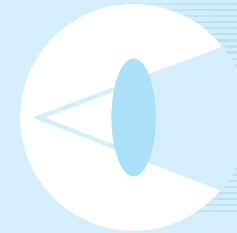
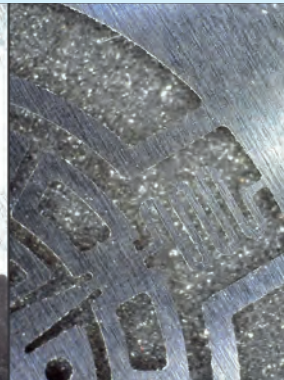
Med Polarization



Uden Polarization



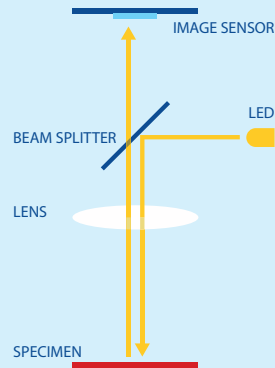
Med Polarization



# Polarizer anti-reflection



# Co-axial lighting

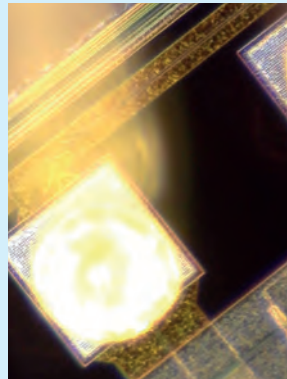


## Koaksial belysning

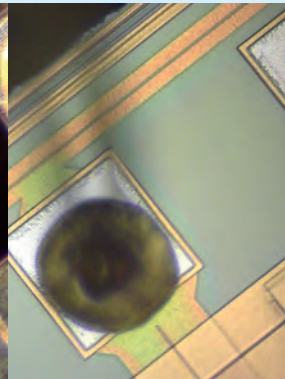
Med Koaksial Belysning befinder lyset sig på lysvejens akse og oplyser derfor kun den del af prøven, som også ses gennem mikroskopet. Inden i Dino-Lite koaksiale modeller sidder en LED, der er indbygget i siden. Denne LED udsender lys til et spejl, som fungerer som en stråledeler, hvilken kaster lyset direkte ned på prøven og derpå lader det dannede billede blive sendt tilbage, direkte op til Edge-sensoren. Den mest udbredte anvendelse af Koaksial Belysning i halvlederbranchen er til kvalitetskontrol og eftersyn af skiver. Med normal-lysfeltbelysning kan man ikke se alle strukturer og overlejrede strukturer, men med koaksial belysning kommer disse detaljer med. Andre anvendelser omfatter eftersyn af polerede og kemisk behandlede metaloverflader, eftersyn af mikrochips, mikroelektronik og mange andre overflader, som synes plane eller uden kontrast, når lysfeltbelysning anvendes.

Alle AM7515MT2A / AM7515MT4A / AM7515MT8A modeller inkluderer Koaksial belysning.

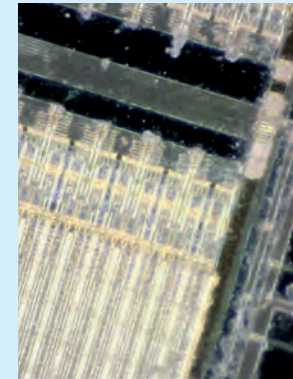
Standard belysning



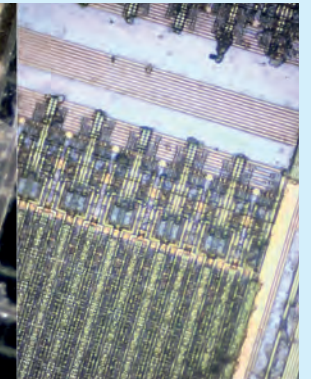
Koaksial belysning



Standard belysning



Koaksial belysning



# Dino-Lite universal

Flere oplysninger på: [www.dino-lite.eu/universal](http://www.dino-lite.eu/universal)





## Dino-Lite universal

Dino-Lite universal-serien tilbyder en bred vifte af produkter med den højeste billedkvalitet samt meget brugervenlig software med omfattende målefunktioner og flere unikke hard-og software-funktioner til at tilfredsstille den mest krævende bruger. Denne serie består af Dino-Lite-modeller med en USB-forbindelse med en forstørrelse på op til 200 gange, og en billedopløsning på 1,3 megapixel eller 5 megapixel.

Til arbejde med reflekterende objekter kan du vælge modellerne med indbygget polarisationsfilter med tilpasningsdygtig polarisering. For det bedste udseende og forbedret holdbarhed tilbyder vi modeller i robust aluminiumslegering-indhulning. Dino-Lite Edge-serien er en særlig kategori inden for Universal-serien. Edge-serien tilbyder en endnu bedre billedkvalitet og større fleksibilitet. Højkvalitets-optikken giver et meget skarpt, lyst og naturligt farvebillede med meget lav aberration og vignettering. De udskiftelige hætter giver endnu mere fleksibilitet til brug i alle slags professionelle anvendelser.



AM4113xx serie



AM41xx/45xx/48xx serie



AM4013xx/AM7013xx serie

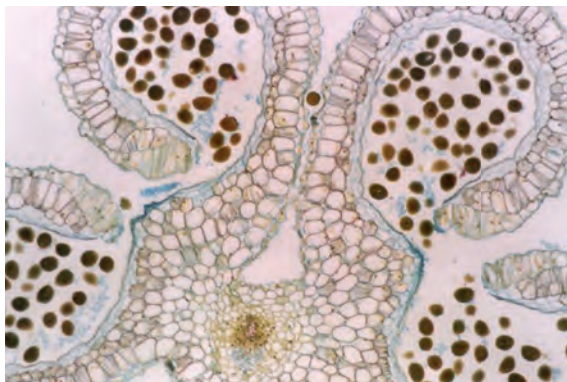


AM7115xx/AM7515xx/AM7915xx serie

## vigtige funktioner

- ▶ forstørrelser på op til 200X
- ▶ 1,3 megapixel eller 5 megapixel
- ▶ med eller uden polariseringsfilter
- ▶ Aluminiumlegeringshus eller komposit hus
- ▶ Edge-serien med Extended Depth of Field (EDOF), Extended Dynamic Range (EDR), Flexible LED Control (FLC) og Automatic Magnification Reading (AMR)
- ▶ indeholder den avancerede DinoCapture-software til Windows og DinoXcope til MacOS


## Dino-Lite universal



**2** 2 års europæisk garanti

 Regulatorisk godkendelse: CE, FCC, ROHS

**SDK** Gratis SDK tilgængelig for integrationsprojekter

 Inkluderet software: DinoCapture 2.0 (Windows), DinoXcope (Mac OS)

 Trådløs streaming i kombination med WF-10 enhed

MODEL	OPLOSNING	FORSTØRRELSE	KONNEKTIVITET	LANGE ARBEJDSAFSTAND	MÅLING & KALIBRERING	ANTAL LYSDIODER	UDSMITTELIGE HÆTTER	POLARISATOR	METAL HOUSING	ESD-SIKKER	GENERATION	YDERLIGERE FUNKTIONER	PRISKLASSE
<b>UNIVERSAL</b>													
AM4113T	1,3 megapixel	10 - 70x, 200x	USB 2.0	-	✓	8	-	-	-	-	-	-	€ 200 - 300
AM4013MT	1,3 megapixel	10 - 70x, 200x	USB 2.0	-	✓	8	-	-	✓	✓	-	-	€ 400 - 500
AM4113ZT	1,3 megapixel	10 - 70x, 200x	USB 2.0	-	✓	8	-	✓	-	-	-	-	€ 300 - 400
AM4013MZT	1,3 megapixel	10 - 70x, 200x	USB 2.0	-	✓	8	-	✓	✓	✓	-	-	€ 400 - 500
AM4115T	1,3 megapixel	20 - 220x	USB 2.0	-	✓	8	✓	-	-	-	Edge	-	€ 400 - 500
AM4115ZT	1,3 megapixel	20 - 220x	USB 2.0	-	✓	8	✓	✓	-	-	Edge	-	€ 500 - 600
AM4115TW	1,3 megapixel	10 - 50x	USB 2.0	-	✓	8	✓	-	-	-	Edge	MACRO ZOOM	€ 400 - 500
AM4115ZTW	1,3 megapixel	10 - 50x	USB 2.0	-	✓	8	✓	✓	-	-	Edge	MACRO ZOOM	€ 500 - 600
AM4515T	1,3 megapixel	20 - 220x	USB 2.0	-	✓	8	✓	-	-	-	Edge	AMR	€ 400 - 500
AM4515ZT	1,3 megapixel	20 - 220x	USB 2.0	-	✓	8	✓	✓	-	-	Edge	AMR	€ 500 - 600
AM4815T	1,3 megapixel	20 - 220x	USB 2.0	-	✓	8	✓	-	-	-	Edge	EDOF/EDR	€ 600 - 700
AM4815ZT	1,3 megapixel	20 - 220x	USB 2.0	-	✓	8	✓	✓	-	-	Edge	EDOF/EDR	€ 700 - 800
AM7013MT	5 megapixel	10 - 70x, 200x	USB 2.0	-	✓	8	-	-	✓	✓	-	-	€ 500 - 600
AM7013MZT	5 megapixel	10 - 70x, 200x	USB 2.0	-	✓	8	-	✓	✓	✓	-	-	€ 600 - 700
AM7115MZT	5 megapixel	20 - 220x	USB 2.0	-	✓	8	✓	✓	✓	✓	Edge	FLC	€ 700 - 800
AM7115MZTW	5 megapixel	10 - 50x	USB 2.0	-	✓	8	✓	✓	✓	✓	Edge	MACRO ZOOM /FLC	€ 800 - 900
AM7515MZT	5 megapixel	20 - 220x	USB 2.0	-	✓	8	✓	✓	✓	✓	Edge	AMR/FLC	€ 800 - 900
AM7915MZT	5 megapixel	10 - 220x	USB 2.0	-	✓	8	✓	✓	✓	✓	Edge	AMR/EDOF/EDR/FLC	€ 900 - 1000
AM7515MT2A	5 megapixel	130 - 220x	USB 2.0	-	✓	9	✓	-	✓	✓	Edge	AMR/FLC/Coaxial	€ 900 - 1000

# anbefalet produkt

Flere oplysninger på: [www.dino-lite.eu/am7915mzt](http://www.dino-lite.eu/am7915mzt)

## AM7915MZT

Edge Sensor - Polarisator - EDOF - EDR - AMR

Ved hjælp af de allernyeste, avancerede optikker, en helt ny 5 megapixel sensor og flere specialfunktioner, er Dino-Lite AM7915MZT et teknologisk vidunder og det bedste valg for professionelle, der stiller høje krav. Dino-Lite AM7915MZT tilbyder en fremragende billedkvalitet og farvegengivelse i et robust, kompakt og tiltalende ydre.

Med Extended Dynamic Range-funktionen (Udvidet Dynamisk Område/EDR), kan detaljerne i mørkere eller lysere områder i objektet afsløres ved at stable billeder på forskellige eksponeringsniveauer. Den udvidede dybdeskarphedsfunktion (EDOF) stabler billeder på forskellige fokusniveauer for at forbedre dybdeskarpheden på ujævne overflader. Med den indbyggede automatiske forstørrelseslæsning (AMR), kan der udføres målinger nemt og hurtigt. På grund af det indbyggede polarisationsfilter er denne model ideel, når man arbejder med skinnende og reflekterende objekter, såsom metal, plast, glas, smykker, elektronik etc.



5 megapixel  
2592 x 1934



usb 2.0



justerbar  
~10x - 220x



extended  
depth of field  
EDOF



extended  
dynamic range  
EDR



automatic  
magnification  
reading AMR



flexible LED  
control FLC



udskiftelige  
hætter



polarisator  
anti-refleksion



# Dino-Lite høj forstørrelse Flere oplysninger på: [www.dino-lite.eu/highmagnification](http://www.dino-lite.eu/highmagnification)



## Dino-Lite høj forstørrelse

Dino-Lite-modeller inden for Høj Forstørrelse-serien overstiger en forstørrelse på 200 gange og tilbyder forstørrelser på 400x, 500x eller endda fantastiske 900 gange. Mikroskoper i denne serie tilbyder en billedopløsning på 1,3 megapixel eller 5 megapixel, en USB-forbindelse og omfatter den brugervenlige DinoCapture-software. Modeller med indbygget polarisator til at reducere genskin eller modeller med et ekstra robust metalhus er også tilgængelige.

Disse unikke funktioner gør Dino-Lite Høj Forstørrelse-modeller til fantastiske inspektionsværktøjer til biomedicinsk og videnskabelig forskning, materialeanalyse, elektronikinspektion, eller lignende anvendelse, der kræver høj forstørrelse, alsidighed og mobilitet.

## vigtige funktioner

- ▶ forstørrelser på op til 900
- ▶ 1,3 megapixel eller 5 megapixel
- ▶ med eller uden polariseringsfilter
- ▶ aluminiumlegeringshus eller komposit hus
- ▶ Edge-serien med Flexible LED Control (FLC) og Automatic Magnification Reading (AMR)
- ▶ indeholder den avancerede DinoCapture-software til Windows og DinoXcope til MacOS



AM4113T5 serie



AM4113ZT4 serie



AM4515T5 and T8 serie

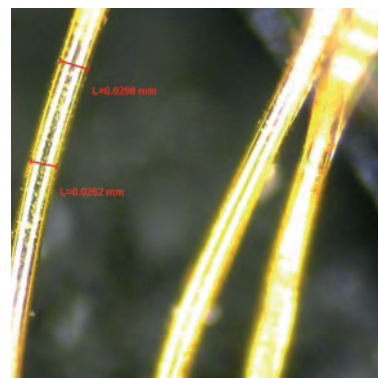
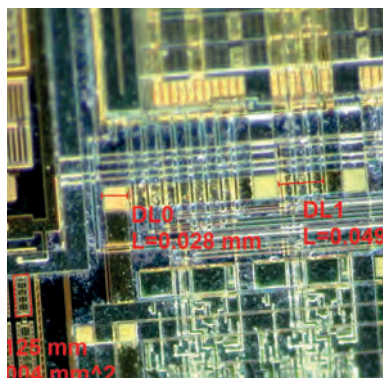
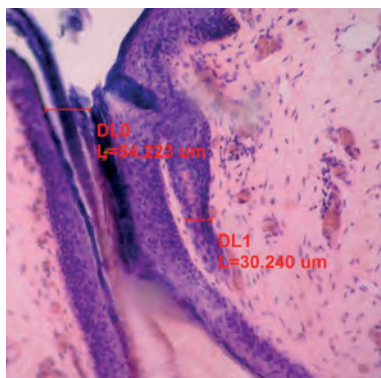


AM4013ZT4/AM7013ZT4 serie



AM7515MTx serie


## Dino-Lite høj forstørrelse



**2** 2 års europæisk garanti

 Regulatorisk godkendelse: CE, FCC, ROHS

**SDK** Gratis SDK tilgængelig for integrationsprojekter

 Inkluderet software: DinoCapture 2.0 (Windows), DinoXcope (Mac OS)

 Trådløs streaming i kombination med WF-10 enhed

MODEL	OPLØSNING	FORSTØRRELSE	KONNEKTIVITET	LANGE ARBEJDSAFSTAND	MÅLING & KALIBRERING	ANTAL LYSDIODER	UDSKIFTelige HÆTTER	POLARISATOR	METAL HOUSING	ESD-SIKKER	GENERATION	YDERLIGERE FUNKTIONER	PRISKLASSE
<b>HIGH FORSTØRRELSE</b>													
AM4113ZT4	1,3 megapixel	400 - 470x	USB 2.0	-	✓	8	-	✓	-	-	-	-	€ 300 - 400
AM4013MZT4	1,3 megapixel	400 - 470x	USB 2.0	-	✓	8	-	✓	✓	✓	-	-	€ 500 - 600
AM7013MZT4	5 megapixel	400 - 470x	USB 2.0	-	✓	8	-	✓	✓	✓	-	-	€ 600 - 700
AM4113T5	1,3 megapixel	500x	USB 2.0	-	✓	8	-	-	-	-	-	-	€ 300 - 400
AM4013MT5	1,3 megapixel	500x	USB 2.0	-	✓	8	-	-	✓	✓	-	-	€ 400 - 500
AM4515ZT4	1,3 megapixel	400 - 470x	USB 2.0	-	✓	8	✓	✓	-	-	Edge	AMR	€ 500 - 600
AM4515T5	1,3 megapixel	500 - 550x	USB 2.0	-	✓	8	✓	-	-	-	Edge	AMR	€ 500 - 600
AM4515T8	1,3 megapixel	700 - 900x	USB 2.0	-	✓	8	✓	-	-	-	Edge	AMR	€ 600 - 700
AM7515MT4A	5 megapixel	415 - 470x	USB 2.0	-	✓	9	✓	-	✓	✓	Edge	AMR/FLC/Coaxial	€ 900 - 1000
AM7515MT8A	5 megapixel	700 - 900x	USB 2.0	-	✓	9	✓	-	✓	✓	Edge	AMR/FLC/Coaxial	€ 900 - 1000



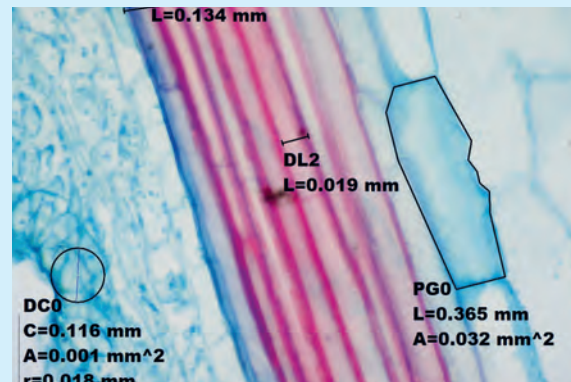
# anbefalet produkt Flere oplysninger på: [www.dino-lite.eu/am4515t8](http://www.dino-lite.eu/am4515t8)

## AM4515T8 – edge

### Edge Sensor - AMR - op til 900x forstørrelse

Med op til 900x forstørrelse og høj opløsningsoptik, afslører denne Dino-Lite model med høj forstørrelse detaljer så små som 1,5 mikrometer ( $\mu\text{m}$ ). Den har også en større arbejdsafstand ved høj forstørrelse, der gør det nemmere at se og bevæge meget små genstande under mikroskopet. Disse unikke funktioner gør Dino-Lite AM4515T8 til et fantastisk inspektionsværktøj for biomedicinsk og videnskabelig forskning, materialeanalyse, elektronikinspektion eller lignende anvendelse, der kræver høj forstørrelse, alsidighed og mobilitet.

Dino-Lite AM4515T8 fås med den brugervenlige DinoCapture 2.0-software. Til denne model omfatter den funktioner såsom automatisk forstørrelsesaflysning (AMR), kalibrering, måling, optagelse og anmærkning af billeder og optagelse af video. Selvom AM4515T8-modellen kan betjenes håndholdt, kan et højpræcisionsstativ anbefales. Dino-Lite RK-10A, for eksempel, er en fantastisk tilføjelse, der er en robust og stabil kvalitets-stativløsning konstrueret af modstandsdygtigt rustfrit stål og letvægtsaluminium, som tilbyder en meget præcis fin-fokus justering.



usb 2.0



målefunktionalitet



justerbar  
~700-900x



automatic  
magnification  
reading AMR



forstørrelseslås



1,3 megapixels  
1280 x 1024



8 hvide led'er  
omskiftelige



udskiftelige  
hætter

# Dino-Lite lange arbejdsafstand

Flere oplysninger på: [www.dino-lite.eu/longworkingdistance](http://www.dino-lite.eu/longworkingdistance)



## Dino-Lite lange arbejdsafstand (LWD)

Til opgaver, hvor ekstra afstand til objektet og et større synsfelt kræves, tilbyder Dino-Lite en serie af mikroskoper med lang arbejdsafstand. Den ekstra arbejdsafstand og det større synsfelt gør denne serie til en ideel løsning til opgaver såsom reparation, omarbejde eller samling, eller til arbejde med pladskrævende genstande eller skrøbelige genstande, der ikke kan røres.

Mikroskoper i denne serie tilbyder en billedopløsning på 1,3 megapixel eller 5 megapixel, en USB-forbindelse og omfatter den brugervenlige DinoCapture-software. Modeller med indbygget polarisator til at reducere genskin eller modeller med et ekstra robust metalhus er også tilgængelige. Den maksimale forstørrelse når 140 gange, hvilket som regel er mere end nok for denne type anvendelser.

Specifikt designet med elektronikbranchens behov i tankerne, tilbyder Dino-Lite endda flere elektrostatisk afladnings sikre modeller med lang arbejdsafstand (ESD) og et større synsfelt.



AM4113xx serie



AM41xx/45xx/48xx serie



AM4013xx serie

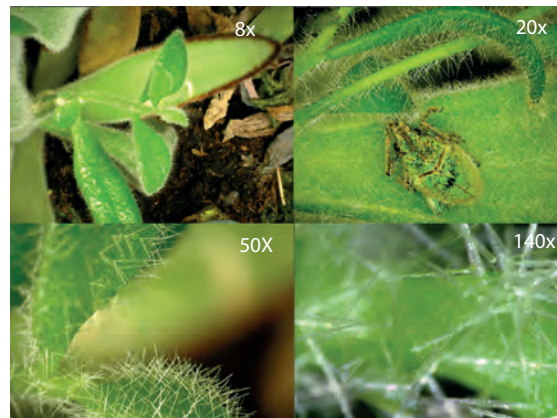
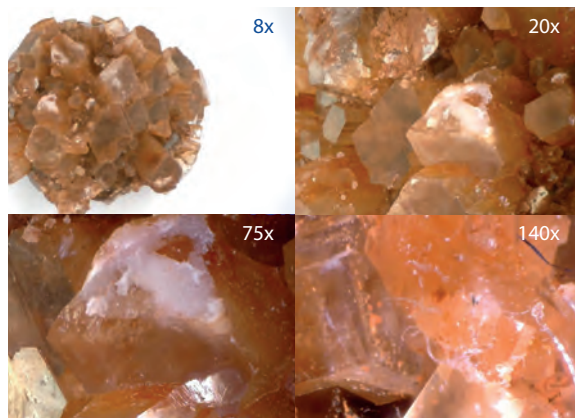


AM7115xx/AM7515xx/AM7915xx serie

## vigtige funktioner

- ▶ forstørrelser på 5 til 140 x
- ▶ lang arbejdsafstand på op til 22,5 cm (TF modeller op til 43 cm)
- ▶ 1,3 megapixel eller 5 megapixel
- ▶ med eller uden polariseringsfilter
- ▶ aluminiumlegeringshus eller komposit hus
- ▶ Edge-serien med Extended Depth of Field (EDOF), Extended Dynamic Range (EDR), Automatic Magnification Reading (AMR) og Flexible LED Control (FLC)
- ▶ indeholder den avancerede DinoCapture-software til Windows og DinoXcope til MacOS


## Dino-Lite lange arbejdsafstand




**2** 2 års europæisk garanti

 Regulatorisk godkendelse: CE, FCC, ROHS

**SDK** Gratis SDK tilgængelig for integrationsprojekter

 Inkluderet software: DinoCapture 2.0 (Windows), DinoXcope (Mac OS)

 Trådløs streaming i kombination med WF-10 enhed

MODEL	OPLØSNING	FORSTØRRELSE	KONNEKTIVITET	LANGE ARBEJDS- SAFSTAND	MÅLING & KALIBRERING	ANTAL LYSDIODER	UDSKIFTELIGE HÆTTER	POLARISATOR	METAL HOUSING	ESD-SIKKER	GENERATION	YDERLIGERE FUNKTIONER	PRISKLASSE
<b>LANGE ARBEJDSAFSTAND (LWD)</b>													
AM4113TL	1,3 megapixel	10-90x	USB 2.0	✓	✓	8	-	-	-	-	-	-	€ 300 - 400
AM4013MTL	1,3 megapixel	10-90x	USB 2.0	✓	✓	8	-	-	✓	✓	-	-	€ 400 - 500
AM4113TL-M40	1,3 megapixel	5-40x	USB 2.0	✓	✓	8	-	-	-	-	-	macro zoom	€ 300 - 400
AM4113ZTL	1,3 megapixel	10-90x	USB 2.0	✓	✓	8	-	✓	-	-	-	-	€ 300 - 400
AM4013MZTL	1,3 megapixel	10-90x	USB 2.0	✓	✓	8	-	✓	✓	✓	-	-	€ 500 - 600
AD4113ZTL	1,3 megapixel	20-90x	USB 2.0	✓	✓	8	✓	✓	-	-	-	-	€ 400 - 500
AD4013MZTL	1,3 megapixel	20-90x	USB 2.0	✓	✓	8	✓	✓	✓	✓	-	-	€ 500 - 600
AM4115TL	1,3 megapixel	10-140x	USB 2.0	✓	✓	8	✓	-	-	-	Edge	-	€ 400 - 500
AM4115ZTL	1,3 megapixel	10-140x	USB 2.0	✓	✓	8	✓	✓	-	-	Edge	-	€ 500 - 600
AM4515ZTL	1,3 megapixel	10-140x	USB 2.0	✓	✓	8	✓	✓	-	-	Edge	AMR	€ 500 - 600
AM4815ZTL	1,3 megapixel	10-140x	USB 2.0	✓	✓	8	✓	✓	-	-	Edge	EDOF/EDR	€ 700 - 800
AM4115TF	1,3 megapixel	10-70x	USB 2.0	✓	✓	8	✓	-	-	-	Edge	ELWD	€ 500 - 600
AD7013MTL	5 megapixel	20-90x	USB 2.0	✓	✓	8	✓	-	✓	✓	-	-	€ 600 - 700
AM7115MZTL	5 megapixel	10-140x	USB 2.0	✓	✓	8	✓	✓	✓	✓	Edge	FLC	€ 700 - 800
AM7515MZTL	5 megapixel	10-140x	USB 2.0	✓	✓	8	✓	✓	✓	✓	Edge	AMR/FLC	€ 800 - 900
AM7915MZTL	5 megapixel	10-140x	USB 2.0	✓	✓	8	✓	✓	✓	✓	Edge	AMR/EDOF/EDR/FLC	€ 900 - 1000
AM7115MTF	5 megapixel	10-70x	USB 2.0	✓	✓	8	✓	-	✓	✓	Edge	ELWD/FLC	€ 700 - 800



# anbefalet produkt Flere oplysninger på: [www.dino-lite.eu/am4815ztl](http://www.dino-lite.eu/am4815ztl)

## AM4815ZTL – edge

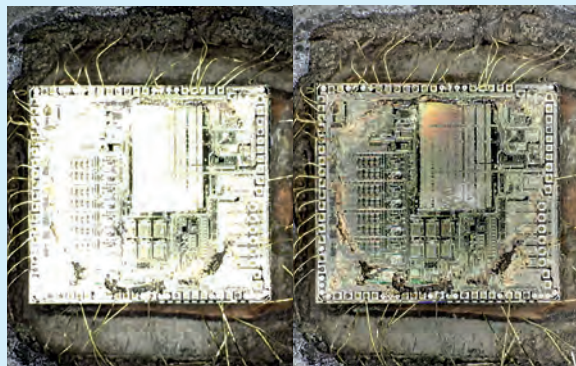
Edge Sensor - Lange arbejdsafstand LDW - Polarisator - EDOF - EDR

AM4815ZTL kombinerer funktioner såsom en polarisator, lang arbejdsafstand og et forstørrelsesinterval på 10x - 140x, med billedbehandlingsfunktioner såsom Extended Depth of Field (EDOF) og Extended Dynamic Range EDR. Med Extended Dynamic Range-funktionen (Udvidet Dynamisk Område/EDR), kan detaljerne i mørkere eller lysere områder i objektet afsløres ved at stable billeder på forskellige eksponeringsniveauer. Den udvidede dybdeskarpheedsfunktion (EDOF) stabler billeder på forskellige fokusniveauer for at forbedre dybdeskarpheeden på ujævne overflader. Forskellige hætter leveres med mikroskopet, hvilket gør Dino-Lite Edge til det perfekte valg for enhver professionel anvendelse.



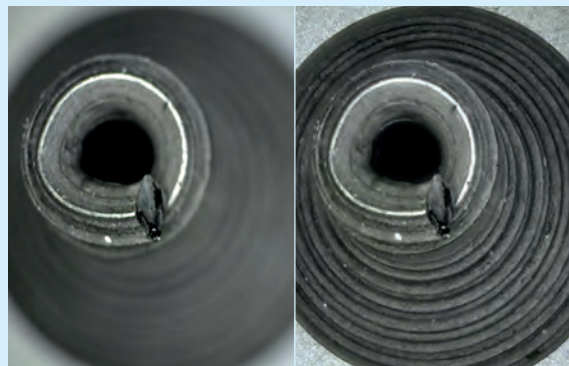
Uden EDR

Med EDR



Uden EDOF

Med EDOF



usb 2.0



lange arbejdsafstand  
4-15 cm



kontinuerlig  
~10x - 140x



extended  
dynamic range  
EDR



extended  
depth of field  
EDOF



forstørrelseslås



1,3 megapixels  
1280 x 1024



8 hvide led'er  
omskiftelige



polarisator  
anti-refleksion



udskiftelige  
hætter

# Dino-Lite særlig belysning

Flere oplysninger på: [www.dino-lite.eu/speciallighting](http://www.dino-lite.eu/speciallighting)

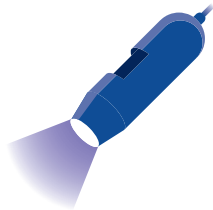


## Dino-Lite særlig belysning

Mange specialiserede anvendelser inden for videnskab, retsvidenskab, industri, ingeniørvidenskab eller på det medicinske område, kræver særlig belysning. Til mange specifikke anvendelser, blev Dino-Lite-modeller skabt med ultraviolet belysning, infrarød belysning, fluorescerende belysning eller endda kombinationer mellem de forskellige belysningstyper. Dino-Lite-mikroskoper i denne serie tilbyder en optisk opløsning på 1,3 megapixel og 5 megapixel, en USB-forbindelse og omfatter den brugervenlige DinoCapture-software.

Tilgængelige forstørrelser spænder fra middel til høj (op til ~500x). Modeller med et ekstra robust metalhus er en del af denne serie. Den meget roste serie af Dino-Lite-fluorescensmikroskoper anses for at være verdens mindste fluorescensmikroskoper. Sammenlignet med de traditionelle fluorescensmikroskoper med båndpas-emissionsfiltre, giver Dino-Lites højpas-emissionsfiltre synlighed og følsomhed over et større interval af fluorescensbølglængder.

### Ultraviolet (UV)



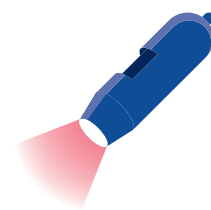
Dino-Lite håndholdte mikroskoper med ultraviolet (UV) lys eller en kombination mellem UV og hvidt lys.

### Fluorescens



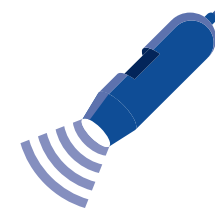
Dino-Lites håndholdte mikroskoper med fluorescerende lysdioder til at visualisere fluorescens fra 400nm til 620 nm.

### Infrarød (IR)



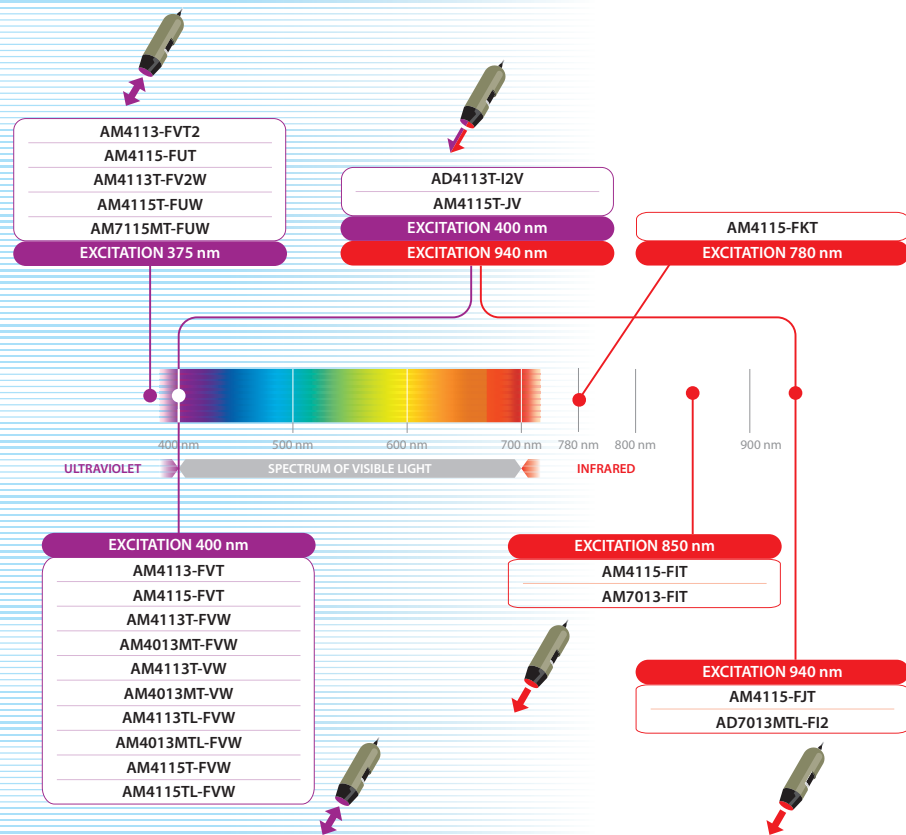
Dino-Lite håndholdte mikroskoper med infrarødt lys eller kombinationer mellem infrarødt og ultraviolet lys.

### Stroboskopisk lys

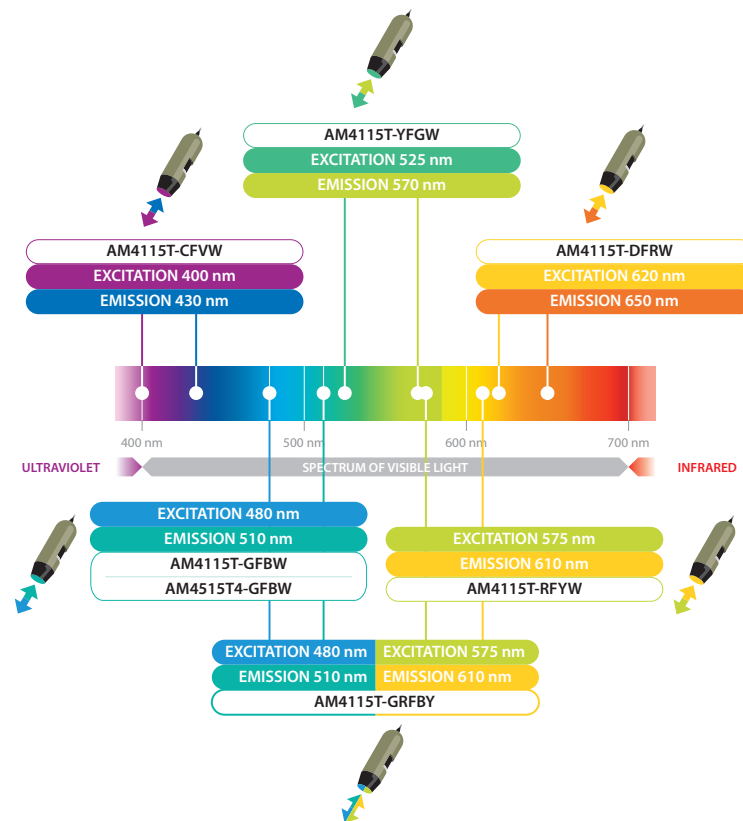


Dino-Lite håndholdte mikroskoper med stroboskopisk teknologi til at indfange hurtigt bevægende genstande.

## UV og IR-modeller



## Fluorescens-modeller





# Dino-Lite særlig belysning - ultraviolet (UV)

Flere oplysninger på: [www.dino-lite.eu/ultraviolet](http://www.dino-lite.eu/ultraviolet)



AM4113xx serie



AM4115xx serie




AM4013xx / AM7013xx serie

Dino-Lite håndholdte mikroskoper med ultraviolet (UV) lys eller en kombination mellem UV og hvidt lys. Dino-Lite-mikroskoper i denne serie tilbyder en optisk opløsning på 1,3 megapixel og 5 megapixel, en USB-forbindelse og omfatter den brugervenlige DinoCapture-software. Modeller med et ekstra robust metalhus er en del af denne serie.

**2** 2 års europæisk garanti

 Regulatorisk godkendelse: CE, FCC, ROHS

**SDK** Gratis SDK tilgængelig for integrationsprojekter

 Inkluderet software: DinoCapture 2.0 (Windows), DinoXScope (Mac OS)

 Trådløs streaming i kombination med WF-10 enhed

MODEL	OPLØSNING	FORSTØRRELSE	KONNEKTIVITET	LANGE ARBEJDS- SÆSTAND	MÅLING & KALIBRERING	ANTAL LYSDIODER	TYPEN AF LED	EMISSION FILTER	UDSKIFTELIGE HÆTTER	POLARISATOR	METAL-HOUSING	ESD-SIKKER	GENERATION	PRISKLASSE
<b>SÆRLIG BELYSNING ULTRAVIOLET</b>														
AM4113FVT2	1,3 megapixel	10 - 70x, 200x	USB 2.0	-	✓	4	~375 nm UV	✓	-	-	-	-	-	€ 200 - 300
AM4113FVT	1,3 megapixel	10 - 70x, 200x	USB 2.0	-	✓	8	390/400 nm UV	✓	-	-	-	-	-	€ 200 - 300
AM4115-FUT	1,3 megapixel	20 - 220x	USB 2.0	-	✓	4	~375 nm UV	✓	✓	-	-	-	Edge	€ 400 - 500
AM4115-FVT	1,3 megapixel	20 - 220x	USB 2.0	-	✓	8	390/400 nm UV	✓	✓	-	-	-	Edge	€ 400 - 500
AM4113T-FV2W	1,3 megapixel	10 - 70x, 200x	USB 2.0	-	✓	4+4	375 nm UV + hvid	✓	-	-	-	-	-	€ 300 - 400
AM4113T-FVW	1,3 megapixel	10 - 70x, 200x	USB 2.0	-	✓	4+4	390/400 nm UV + hvid	✓	-	-	-	-	-	€ 300 - 400
AM4013MT-FVW	1,3 megapixel	10 - 70x, 200x	USB 2.0	-	✓	4+4	390/400 nm UV + hvid	✓	-	-	✓	✓	-	€ 400 - 500
AM4113T-VW	1,3 megapixel	10 - 70x, 200x	USB 2.0	-	✓	4+4	390/400 nm UV + hvid	-	-	-	-	-	-	€ 300 - 400
AM4013MT-VW	1,3 megapixel	10 - 70x, 200x	USB 2.0	-	✓	4+4	390/400 nm UV + hvid	-	-	-	✓	✓	-	€ 400 - 500
AM4113TL-FVW	1,3 megapixel	10 - 90x	USB 2.0	✓	✓	4+4	390/400 nm UV + hvid	✓	-	-	-	-	-	€ 300 - 400
AM4013MTL-FVW	1,3 megapixel	10 - 90x	USB 2.0	✓	✓	4+4	390/400 nm UV + hvid	✓	-	-	✓	✓	-	€ 500 - 600
AM4115T-FUW	1,3 megapixel	20 - 220x	USB 2.0	-	✓	4+4	375 nm UV + hvid	✓	✓	-	-	-	Edge	€ 500 - 600
AM4115T-FVW	1,3 megapixel	20 - 220x	USB 2.0	-	✓	4+4	390/400 nm UV + hvid	✓	✓	-	-	-	Edge	€ 500 - 600
AM4115TL-FVW	1,3 megapixel	10 - 140x	USB 2.0	✓	✓	4+4	390/400 nm UV + hvid	✓	✓	-	-	-	Edge	€ 500 - 600
AM7115MT-FUW	5 megapixel	20 - 220x	USB 2.0	-	✓	4+4	375 nm UV + hvid	✓	✓	-	✓	✓	Edge	€ 700 - 800

# Dino-Lite særlig belysning - fluorescens

Flere oplysninger på: [www.dino-lite.eu/fluorescence](http://www.dino-lite.eu/fluorescence)





Den meget roste serie af Dino-Lite-fluorescensmikroskoper anses for at være verdens mindste fluorescensmikroskoper. Sammenlignet med de traditionelle fluorescensmikroskoper med båndpas-emissionsfiltre, giver Dino-Lites højpas-emissionsfiltre synlighed og følsomhed over et større interval af fluorescensbølgelængder. Dino-Lite håndholdte mikroskoper med fluorescerende lysdioder til at detektere fluorescens fra 400nm til 620nm.

**2** 2 års europæisk garanti

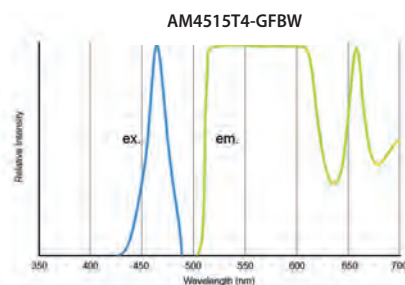
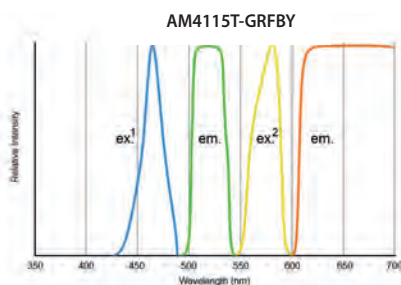
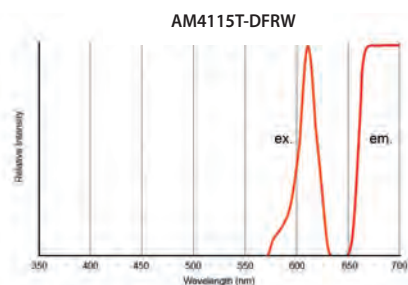
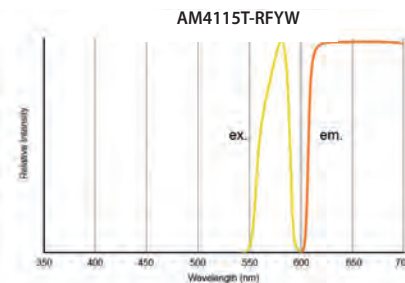
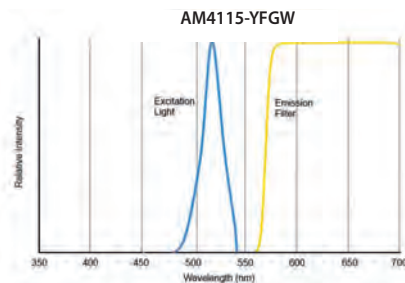
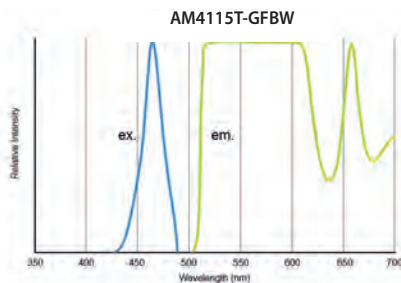
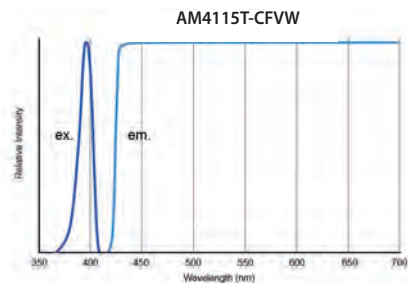
 Regulatorisk godkendelse: CE, FCC, ROHS

**SDK** Gratis SDK tilgængelig for integrationsprojekter

 Inkluderet software: DinoCapture 2.0 (Windows), DinoXcope (Mac OS)

 Trådløs streaming i kombination med WF-10 enhed

# Dino-Lite særlig belysning - fluorescens



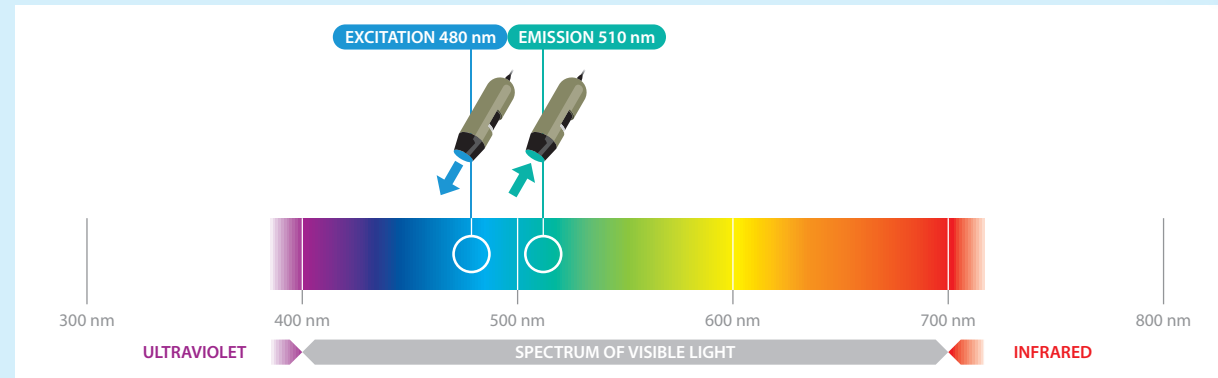
MODEL	OPLØSNING	FORSTØRRELSE	KONNEKTIVITET	LANGE ARBEJDS-SAFSTAND	MÅLING & KALIBRERING	ANTAL LYSDIODER	EXCITATION WAVELENGTH	EMISSION WAVELENGTH	FLUOROPHORE (EXAMPLE)	UDSKIFTELIGE HÆTTER	POLARISATOR	METAL HOUSING	ESD-SIKKER	GENERATION	ADDITIONAL FEATURES	PRISKLASSE
<b>SÆRLIG BELYSNING FLUORESCENS</b>																
AM4115T-CFVW	1,3 megapixel	20 - 220x	USB 2.0	-	✓	7 FL + 1 hvid	EX: 400 nm + hvid	EM: 430 nm LP	DAPI	✓	-	-	-	Edge		€ 600 - 700
AM4115T-GFBW	1,3 megapixel	20 - 220x	USB 2.0	-	✓	7 FL + 1 hvid	EX: 480 nm + hvid	EM: 510 nm LP	GFP, FITC	✓	-	-	-	Edge		€ 600 - 700
AM4115T-YFGW	1,3 megapixel	20 - 220x	USB 2.0	-	✓	7 FL + 1 hvid	EX: 525 nm + hvid	EM: 570 nm LP	Cy3, TRITC	✓	-	-	-	Edge		€ 600 - 700
AM4115T-RFYW	1,3 megapixel	20 - 220x	USB 2.0	-	✓	7 FL + 1 hvid	EX: 575 nm + hvid	EM: 610 nm LP	TxRed, mCherry	✓	-	-	-	Edge		€ 600 - 700
AM4115T-DFRW	1,3 megapixel	20 - 220x	USB 2.0	-	✓	7 FL + 1 hvid	EX: 620 nm + hvid	EM: 650 nm LP	Cy5	✓	-	-	-	Edge		€ 600 - 700
AM4115T-GRFBY	1,3 megapixel	20 - 220x	USB 2.0	-	✓	4 FL + 4 FL	EX: 480 nm + 575 nm	EM: 510 nm & 610 nm	GFP/FITC & TxRed/mCherry	✓	-	-	-	Edge		€ 700 - 800
AM4515T4-GFBW	1,3 megapixel	400 - 470x	USB 2.0	-	✓	7 FL + 1 hvid	EX: 480 nm + hvid	EM: 510 nm LP	GFP, FITC	✓	-	-	-	Edge	AMR	€ 600 - 700

# anbefalet produkt Flere oplysninger på: [www.dino-lite.eu/am4115t-gfbw](http://www.dino-lite.eu/am4115t-gfbw)

## AM4115T-GFBW, fluorescens

Edge Sensor - 1 hvid / 7 FL LEDs - Excitation ved 480 og emission fra 510 nm

Dino-Lite AM4115T-GFBW digitalmikroskopet er optimeret til forskning og visning af fluorescerende objekter ved hjælp af 480nm LED'er. Det har et 510nm-emissionsfilter, som er designet til at observere, herunder men ikke begrænset til, GFP (grønt fluorescerende protein). Sammenlignet med det traditionelle fluorescensmikroskops båndpas-emissionsfiltre, giver Dino-Lite's lang pass-emissionsfilter synlighed og følsomhed over et større spektrum af fluorescensbølgelængden. Grønne fluorescerende objekter dukker op under mikroskopet, og man kan tydeligt se deres grønne skær. AM4115T-GFBW kan skifte lyskilde fra 480nm excitation-LED'er til hvide LED, hvilket er velegnet til at lokalisere objektet og let fokusere på det.





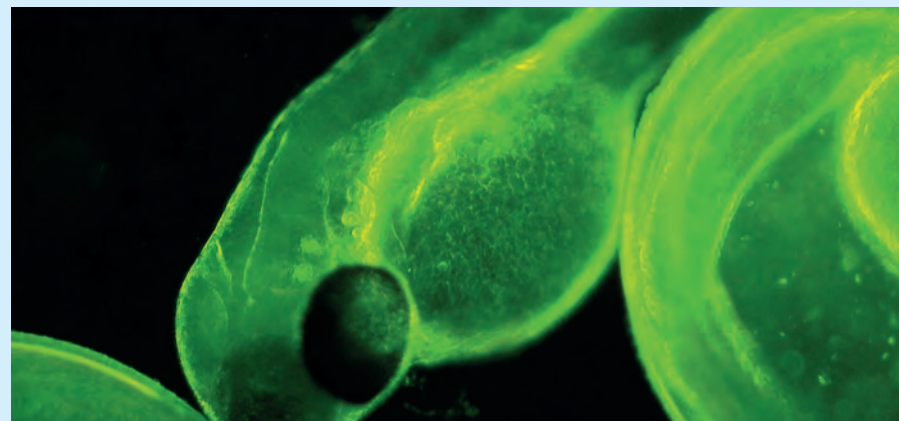
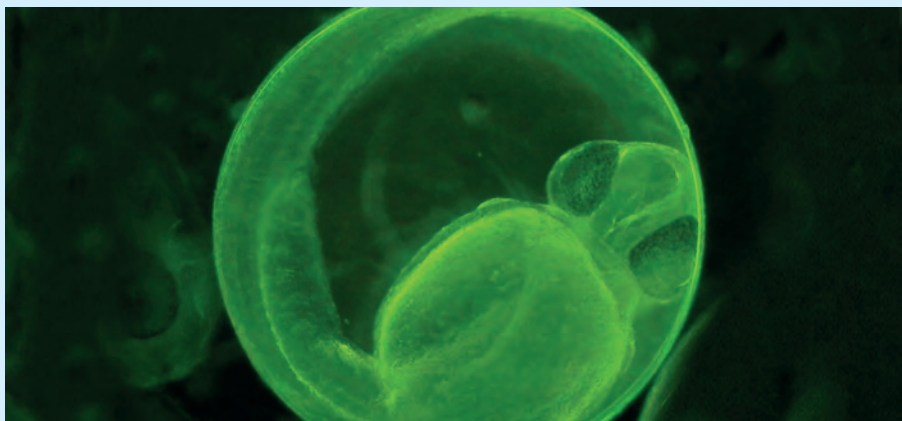
## Celleforskning synliggøres med usb-fluorescensmikroskopi

### Dino-Lite hjælper forskere med at danne et billede

Forskning i livstruende sygdomme er af stor betydning. På mirakuløs vis kan en lille stribet fisk med særlig lysmikroskopi spille en vigtig rolle. Professor Yung-Jen Chuang (47) fra Taiwan, forsker med zebrafisk ved hjælp af Dino-Lite-fluorescensmikroskoper. På National Tsing Hua University i Hsinchu, Taiwan, driver professor Yung-Jen Chuang et laboratorium for vaskulær biologi. Vaskulær biologi er studiet af vores kredsløbssygdomme i alle dets former, fra aorta til den mindste kapillær i hjernen. Professor Yung-Jen Chuang og hans team er særligt interesserede i de molekulære og cellulære processer, der opstår, når nye blodkar dannes fra de eksisterende blodkar, en proces, der kaldes angiogenese. Teamet undersøger også, hvordan vævrepårening sker efter skade til vitale organer såsom hjerte eller hjerne, og undersøger hvilke reaktioner, der påvirker blodcirkulationen i en tumor. Undersøgelserne involverer også funktionsel genomforskning, der har til formål at identificere, hvilke specifikke gener, der arbejder

hårdere, for eksempel for at fremskynde regenerering. Selvfølgelig er Professor Yung-Jen Chuang leder for et team, der består af et stort antal forskere, et endnu større antal zebrafisk og Dino-Lite-fluorescensmikroskoper.

Professor Yung-Jen Chuang arbejdede sammen med Dino-Lite for at udvikle de digitale fluorescensmikroskoper: "Jeg er begejstret for, at Dino-Lite-fluorescensmikroskoper er af god kvalitet og økonomisk overkommelige. Desuden er de nemme at bruge. Derfor kan vi give flere forskere muligheden for at arbejde efter minimal træning, og også erhverve forskellige sæt Dino-Lites, som vi har til uddannelsesmæssige formål. Det er nemt at vise billeder på en bærbar computer, og vi kan gemme både video og stillbilleder til bedre at studere ændringer i væv." Læs hele casestudie om [www.dino-lite.eu/zebrafish-research](http://www.dino-lite.eu/zebrafish-research)



# Dino-Lite særlig belysning - infrarød (IR)

Flere oplysninger på: [www.dino-lite.eu/infrared](http://www.dino-lite.eu/infrared)

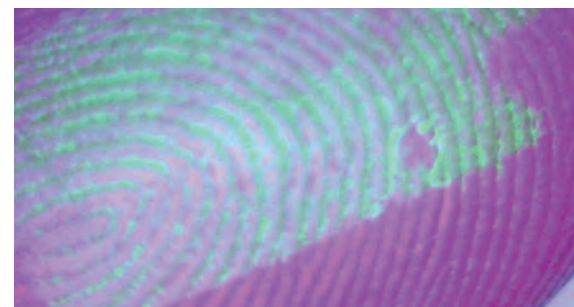


AM4113xx serie

AM7013xx serie

Dino-Lite håndholdte mikroskoper med infrarødt lys eller kombinationer mellem infrarødt og ultraviolet lys.

- 2** 2 års europæisk garanti
- SDK** Gratis SDK tilgængelig for integrationsprojekter
- Trådløs streaming i kombination med WF-10 enhed
- Regulatorisk godkendelse: CE, FCC, ROHS
- Inkluderet software: DinoCapture 2.0 (Windows), DinoXcope (Mac OS)



MODEL	OPLØSNING	FORSTØRRELSE	KONNEKTIVITET	LANGE ARBEJDSAFSTAND	MÅLING & KALIBRERING	ANTAL LYSDIODER	TYPEN AF LED	EMISSION FILTER	UDSKIFTELIGE HÆTTER	POLARISATOR	METAL-HOUSING	ESD-SIKKER	GENERATION	PRISKLASSE
<b>SÆRLIG BELYSNING INFRARØD</b>														
AM4115-FKT	1,3 megapixel	20-220x	USB 2.0	-	✓	8	780 nm IR	✓	✓	-	-	-	Edge	€ 500 - 600
AM4115-FIT	1,3 megapixel	20-220x	USB 2.0	-	✓	8	850 nm IR	✓	✓	-	-	-	Edge	€ 400 - 500
AM4115-FJT	1,3 megapixel	20-220x	USB 2.0	-	✓	8	940 nm IR	✓	✓	-	-	-	Edge	€ 400 - 500
AD4113T-I2V	1,3 megapixel	20-200x	USB 2.0	-	✓	4+4	390/400 nm UV + 940 nm IR	✓	✓	-	-	-	-	€ 300 - 400
AM4115T-JV	1,3 megapixel	20-220x	USB 2.0	-	✓	4+4	390/400 nm UV + 940 nm IR	✓	✓	-	-	-	Edge	€ 500 - 600
AM7013M-FIT	5 megapixel	10-70x, 200x	USB 2.0	-	✓	8	850 nm IR	✓	-	-	✓	✓	-	€ 500 - 600
AD7013MTL-FI2	5 megapixel	20-90x	USB 2.0	✓	✓	8	940 nm IR	✓	✓	-	✓	✓	-	€ 600 - 700

# Dino-Lite særlig belysning - stroboskopisk

Flere oplysninger på: [www.dino-lite.eu/stroboscopic](http://www.dino-lite.eu/stroboscopic)



AM3715TB



AM3713TB

Dino-Lite håndholdte mikroskoper med stroboskopisk teknologi til at indfange hurtigt bevægende genstande. Dino-Lites håndholdte mikroskoper med stroboskopisk teknologi gør det muligt at optage hurtigt bevægende objekter. Dino-Lite med stroboskopisk lysfunktion tager perfekte billeder ved at reducere motion blur, selv under større forstørrelse. Strobomikroskop-teknologien gør det muligt for brugeren, at optage hurtigt bevægende objekter på en meget nem og bekvem måde. Det kan bruges til overvågning af produktionslinjer i et produktionsmiljø, observation af levende væsener i et laboratiemiljø eller anden brug med hurtigbevægende objekter.

**2** 2 års europæisk garanti

 Regulatorisk godkendelse: CE, FCC, ROHS

**SDK** Gratis SDK tilgængelig for integrationsprojekter

 Inkluderet software: DinoCapture 2.0 (Windows), DinoXcope (Mac OS)

MODEL	OPLØSNING	FORSTØRRELSE	KONNEKTIVITET	LANGE ARBEJDSAFSTAND	MÅLING & KALIBRERING	ANTAL LYSDIODER	TYPEN AF LED	FPS	UDSKIFTELIGE HÆTTER	POLARISATOR	METAL HOUSING	ESD-SIKKER	GENERATION	ADDITIONAL FEATURES	PRISKLASSE
<b>DINO-LITE SÆRLIG BELYSNING STROBOSKOPIK</b>															
AM3713TB	VGA (640x480)	10 - 70x, 200x	USB 2.0	-	✓	8	hvid (stroboskopisk)	60 fps	-	-	-	-	-	-	€ 300 - 400
AM3715TB	VGA (640x480)	20 - 220x	USB 2.0	-	✓	8	hvid (stroboskopisk)	30 fps	✓	-	-	-	Edge	externi spoušť	€ 400 - 500

# Dino-Lite højhastighed

Flere oplysninger på: [www.dino-lite.eu/highspeed](http://www.dino-lite.eu/highspeed)





## Dino-Lite højhastighed

For at arbejde i miljøer, hvor du ikke kan eller ikke ønsker at bruge en computer, er et mikroskop med en direkte tv- eller VGA-forbindelse måske den bedste løsning. Dino-Lite-serien med et VGA-stik kan tilsluttes direkte ind i en computerskærm (VGA-skærm), og TV-modellerne kan tilsluttes direkte til fjernsynet.

En stor fordel ved TV/VGA-modeller er, at de tilbyder en høj rammehastighed på op til 60 billeder i sekundet, ideel i situationer, hvor realtid-billeder er af afgørende betydning, såsom arbejde på PCB'er, eller når genstande skal flyttes rundt under mikroskopet.

### USB 3.0-forbindelse



Højhastigheds modeller, der tilsluttes direkte til en computer via et USB 3.0-stik.



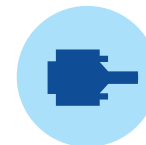
### High Definition-forbindelse (HD)



Højhastigheds modeller, der tilsluttes direkte til en computer-monitor eller en tv-skærm via et DVI-stik.



### VGA-forbindelse



Højhastigheds modeller, der tilsluttes direkte til en computer-monitor/VGA-skærm via et VGA (D-SUB)-stik.



# Dino-Lite højhastighed - USB 3.0 forbindelse

Flere oplysninger på: [www.dino-lite.eu/usb-3](http://www.dino-lite.eu/usb-3)



AM73xxx serie

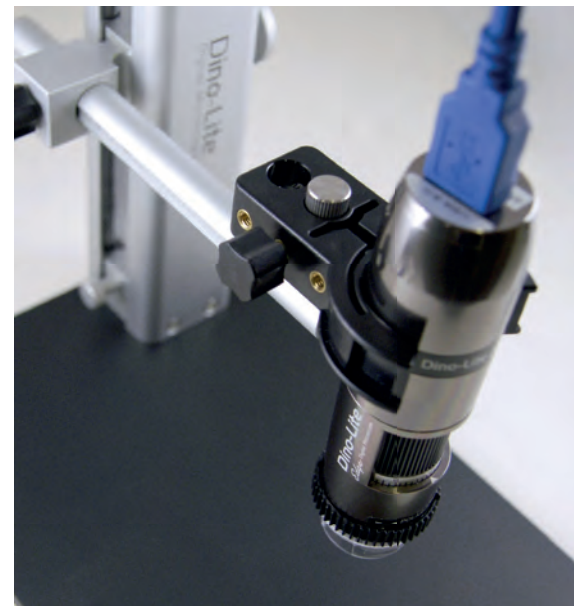
USB 3.0 giver en ny overførelstilstand, som kaldes "SuperSpeed" (SS), der kan overføre data med op til 5 GB/s (625 MB/s). Dino-Lite modeller med USB 3.0 giver en billedoverførelse på op til 45 billeder pr. sekund ved en opløsning på 1280 x 960. SuperSpeed gør det muligt at få fuldt udbytte af hele Dino-Lite Edge-seriens optik, herunder den forbedrede farvegengivelse og billedkvalitet.

**2** 2 års europæisk garanti

 Regulatorisk godkendelse: CE, FCC, ROHS

**SDK** Gratis SDK tilgængelig for integrationsprojekter

 Inkluderet software: DinoCapture 2.0 (Windows), DinoXcope (Mac OS)



MODEL	OPLØSNING	FORSTØRRELSE	KONNEKTIVITET	LANGE ARBEJDSAFSTAND	MÅLING & KALIBRERING	ANTAL LYSDIODER	MAX. FPS*	EXCHANGEABLE CAPS	POLARISATOR	METAL HOUSING	ESD-SIKKER	GENERATION	ADDITIONAL FEATURES	PRISKLASSE
<b>HØJHASTIGHED USB 3.0 FORBINDELSE</b>														
AM73115MZT	5 megapixel	20-220x	USB 3.0	-	✓	8	45 fps	✓	✓	✓	✓	Edge	FLC	€ 900-1000
AM73115MZTL	5 megapixel	10-140x	USB 3.0	✓	✓	8	45 fps	✓	✓	✓	✓	Edge	FLC	€ 900-1000
AM73115MTF	5 megapixel	10-70x	USB 3.0	✓	✓	8	45 fps	✓	-	✓	✓	Edge	ELWD/FLC	€ 900-1000
AM73515MZT	5 megapixel	20-220x	USB 3.0	-	✓	8	45 fps	✓	✓	✓	✓	Edge	AMR/FLC	€ 900-1000
AM73515MZTL	5 megapixel	10-140x	USB 3.0	✓	✓	8	45 fps	✓	✓	✓	✓	Edge	AMR/FLC	€ 900-1000
AM73915MZT	5 megapixel	20-220x	USB 3.0	-	✓	8	45 fps	✓	✓	✓	✓	Edge	EDOF/EDR/AMR/FLC	€ 1100-1200
AM73915MZTL	5 megapixel	10-140x	USB 3.0	✓	✓	8	45 fps	✓	✓	✓	✓	Edge	EDOF/EDR/AMR/FLC	€ 1100-1200

# Dino-Lite højhastighed - VGA-forbindelse (D-SUB)



AM4116xx/AM4116xx

AM5216xx/AM5216xx



Højhastighed modeller, der tilsluttes direkte til en computermonitor/VGA-skærm via et VGA (D-SUB)-stik. Højhastighed realtidsmodeller, der tilsluttes direkte til en VGA-skærm via et VGA-stik (D-SUB). Det giver en høj billedhastighed på op til 60 billeder/sekund ved 800x600 opløsning og har forbedret synlighed under dårlige lysforhold, så du kan se klart i enhver situation. Flere oplysninger på: [www.dino-lite.eu/highspeedrealtime](http://www.dino-lite.eu/highspeedrealtime).

**2** 2 års europæisk garanti

Regulatorisk godkendelse: CE, FCC, ROHS

MODEL	OPLØSNING	FORSTØRRELSE	KONNEKTIVITET	LANGE ARBEJDS- SAFSTAND	MÅLING & KALIBRERING	ANTAL LYSDIODER	MAX. FPS*	EXCHANGEABLE CAPS	POLARISATOR	METAL HOUSING	ESD-SIKKER	GENERATION	ADDITIONAL FEATURES	PRISKLASSE
<b>HØJHASTIGHED VGA-FORBINDELSE</b>														
AM4116T	800x600	10-70x, 200x	VGA (D-Sub)	-	-	8	60 fps	-	-	-	-	-	-	€ 200-300
AM4116TL	800x600	10-90z	VGA (D-Sub)	✓	-	8	60 fps	-	-	-	-	-	-	€ 200-300
AM4116ZT	800x600	10-70x, 200x	VGA (D-Sub)	-	-	8	60 fps	-	✓	-	-	-	-	€ 300-400
AM4116ZTL	800x600	10-90x	VGA (D-Sub)	✓	-	8	60 fps	-	✓	-	-	-	-	€ 300-400
AM5116T	720P	10-70x, 200x	VGA (D-Sub)	-	-	8	60 fps	-	-	-	-	-	Fryserammefunktion	€ 300-400
AM5116ZT	720P	10-70x, 200x	VGA (D-Sub)	-	-	8	60 fps	-	✓	-	-	-	Fryserammefunktion	€ 400-500
AM5116ZTL	720P	10-90x	VGA (D-Sub)	✓	-	8	60 fps	-	✓	-	-	-	Fryserammefunktion	€ 400-500
AM5216T	720P	20-220x	VGA (D-Sub)	-	-	8	60 fps	-	-	-	-	Edge	Fryserammefunktion	€ 400-500
AM5216ZT	720P	20-220x	VGA (D-Sub)	-	-	8	60 fps	✓	✓	-	-	Edge	Fryserammefunktion	€ 500-600
AM5216ZTL	720P	10-140x	VGA (D-Sub)	✓	-	8	60 fps	✓	✓	-	-	Edge	Fryserammefunktion	€ 500-600
AM5216TF	720P	10-70x	VGA (D-Sub)	✓	-	8	60 fps	✓	-	-	-	Edge	Fryserammefunktion/ELWD	€ 500-600

# Dino-Lite højhastighed - high definition-forbindelse (DVI)

Flere oplysninger på: [www.dino-lite.eu/dvi](http://www.dino-lite.eu/dvi)



Højhastighed realtidsmodel, der tilsluttes direkte til en computermonitor eller en tv-skærm via et DVI-stik.

**2** 2 års europæisk garanti

 Regulatorisk godkendelse: CE, FCC, ROHS

AM5018 serie



MODEL	OPLØSNING	FORSTØRRELSE	KONNEKTIVITET	LANGE ARBEJDS- SAFSTAND	MÅLING & KALIBRERING	ANTAL LYSDIODER	MAX. FPS*	EXCHANGEABLE CAPS	POLARISATOR	METAL HOUSING	ESD-SIKKER	GENERATION	ADDITIONAL FEATURES	PRISKLASSE
<b>HØJHASTIGHED DVI-FORBINDELSE</b>														
AM5018MZT	HD 720p	10-70x, 200x	High Definition (DVI)	-	-	8	60 fps	-	✓	✓	✓	-	Fryserammefunktion	€ 600-700
AM5018MZTL	HD 720p	20-90x	High Definition (DVI)	✓	-	8	60 fps	-	✓	✓	✓	-	Fryserammefunktion	€ 600-700
AM5218MZT	HD 720p	20-220x	High Definition (DVI)	-	-	8	60 fps	✓	✓	✓	✓	Edge	Fryserammefunktion	€ 700-800
AM5218MZTL	HD 720p	10-140x	High Definition (DVI)	✓	-	8	60 fps	✓	✓	✓	✓	Edge	Fryserammefunktion	€ 700-800











# anbefalet produkt Flere oplysninger på: [www.dino-lite.eu/am5216ztl](http://www.dino-lite.eu/am5216ztl)

## AM5216ZTL

Højhastighed - VGA-forbindelse - Polarisator - Lange arbejdsafstand

Dino-Lite AM5216ZTL forbindes direkte til en VGA-skærm med et VGA-stik (D-Sub). Det muliggør en høj framerate på op til 60fps ved en opløsning på 1280x720, hvilket giver krystalklare billeder. AM5216ZTL er det ideelle valg i situationer, hvor real-time-billeder er altafgørende, så som arbejde med PCB eller andre miniobjekter. Med et klik på Microtouch-sensoren på mikroskopet kan billedet fryses, så inspektion af vigtige detaljer muliggøres, og ved at holde Microtouch-sensoren nede i 2 sekunder, kan LED-lampen tændes og slukkes. Med sit ekstralange arbejdsfelt på op til 15 cm er AM5216ZTL det ideelle valg i situationer, hvor real-time-billeder er altafgørende, så som arbejde med PCB og andre miniobjekter. Den indbyggede justerbare polarisator mindsker genskin i blanke genstande.



-  direct vga connection
-  long working distance 4-15 cm
-  continuous ~10x - 140x
-  high speed
-  magnification lock
-  resolution 1280 x 720 (720p)
-  8 white leds switchable
-  polarizer anti-reflection

# Dino-Lite basic

Flere oplysninger på: [www.dino-lite.eu/basic](http://www.dino-lite.eu/basic)



## Dino-Lite basic

Til generelle anvendelser, hvor høj billedopløsning og avanceret hardware-og software-funktioner ikke er strengt nødvendige, er Dino-Lite basic-serien et godt valg. Disse Dino-Lite modeller er økonomisk overkommelige og er nemme at bruge, men har stadig den samme holdbarhed og kvalitet som den mere avancerede Dino-Lite produktserie. En basal version af den ophavsretligt beskyttede DinoCapture-software er inkluderet med hver Dino-Lite. Forstørrelsen på mikroskoperne går fra 10 til 70x og omkring 200x. Økonomisk og nem at bruge løsning, primært til brug i hjemmet og lettere professionelle applikationer.

### AM2111

Dino-Lite AM2111 basic er et glimrende valg for hobbyfolk, skoler, børn eller enhver anden omkostningsfølsom anvendelse.

### AM3113T

TAM3113T har både målefunktionerne og Microtouch-knappen til at tage billeder direkte fra Dino-Lite. Den forbedrede billedsensor giver høj billedkvalitet med meget naturlige farver, og den giver også en høj opdateringshastighed med bedre realtidsbilleder. Det er en prisbillig løsning til industriel, videnskabelig og erhvervsmæssig brug.




AM2111

AM3113T

**2** 2 års europæisk garanti

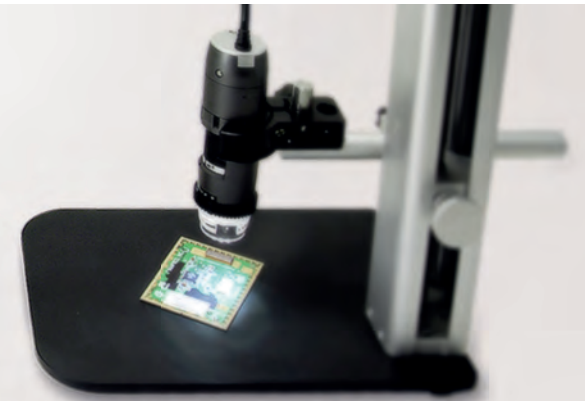
 Regulatorisk godkendelse: CE, FCC, ROHS

**SDK** Gratis SDK tilgængelig for integrationsprojekter

 Inkluderet software: DinoCapture 2.0 (Windows), DinoXcope (Mac OS)

MODEL	OPLØSNING	FORSTØRRELSE	KONNEKTIVITET	LANGE ARBEJDSAFSTAND	MÅLING & KALIBRERING	ANTAL LYSDIODER	UDSKIFTELIGE HÆTTER	POLARIZER	METAL HOUSING	ESD-SIKKER	GENERATION	YDERLIGERE FUNKTIONER	PRISKLASSE
<b>BASIC</b>													
AM2111	VGA (640x480)	10 - 70x, 200x	USB 2.0	-	-	4	-	-	-	-	-	-	€ 100 - 200
AM3113T	VGA (640x480)	10 - 70x, 200x	USB 2.0	-	✓	8	-	-	-	-	-	-	€ 100 - 200

# Dino-Lite mobile / trådløs

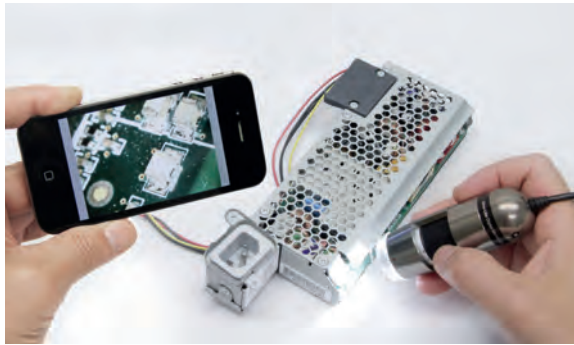




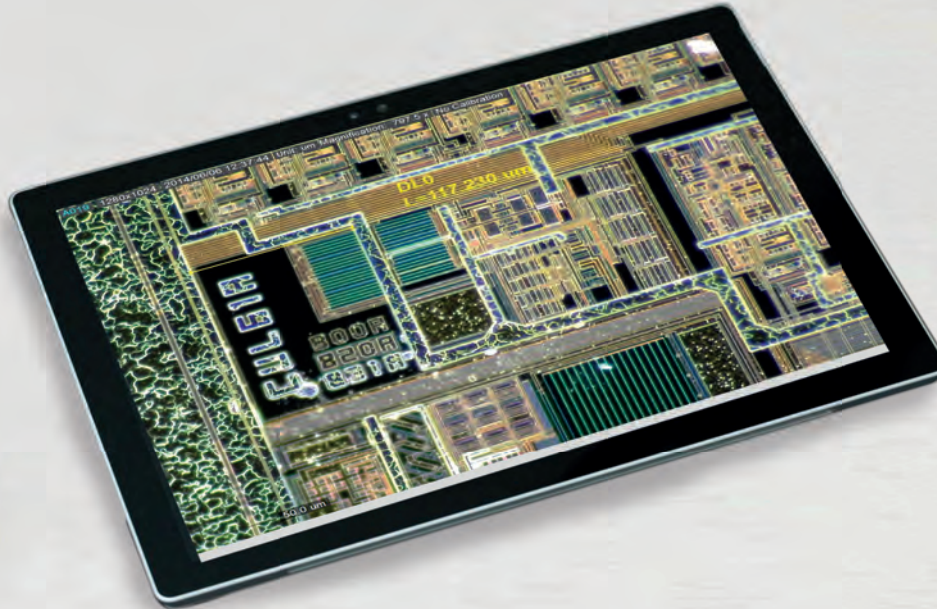
# Dino-Lite mobile / trådløs wifi streamer

Flere oplysninger på: [www.dino-lite.eu/wifistreamer](http://www.dino-lite.eu/wifistreamer)

Brug dit Dino-Lite mikroskop trådløst med en iPad, iPhone eller anden mobilenhed. WF-10 WiFi Streameren gør det muligt at anvende Dino-Lite USB-modeller trådløst i forbindelse med en iOS-app (iPhone/iPad) eller Android på enhver tablet, smartphone eller computer. WiFi Streamer er ideel til arbejde i marken eller præsentationer. Stream fra en Dino-Lite til flere enheder. WF-10 har et udskifteligt batteri og kan bruges hvor som helst til at oprette et WiFi-signal til streaming af Dino-Lite levende billeder.



# Dino-Lite mobile/ Android og Windows Forbind din Dino-Lite direkte til din Android eller Windows-enhed



Windows



Android

ANDROID APP ON  
Google play

## ANDROID

Forbind din Dino-Lite direkte til din Android-enhed.

- ▶ Forbind til en standard USB-port ,eller brug en USB-mikro-/USB-C-adapter.
- ▶ Den officielle Dino-Lite Android-app fås i Google Play Store.
- ▶ Der kræves ikke adgang til "root".
- ▶ Styr LED- og eksponeringsindstillingerne i DinoDirect-appen.



## WINDOWS

Forbind kompatible Dino-Lite-modeller direkte til din Windows tabletenhed.

- ▶ Windows 8 & 10 gør det muligt at tilslutte kompatible Dino-Lites direkte via USB uden yderligere downloads.
- ▶ Brug indbyggede drivere og den indfødte kamera-app til at udføre inspektioner.
- ▶ Intet ekstra udstyr eller strømkilde nødvendig.





# Dino-Lite medicinsk

Flere oplysninger på: [www.dino-lite.eu/medical](http://www.dino-lite.eu/medical)





Dino-Lite medicinsk

# Dino-Lite

## Digital Microscope Medical

Dino-Lite digitale mikroskoper har allerede bevist deres værd over hele verden. Mange forskellige fagfolk bruger nogen af de mere end 150 forskellige Dino-Lite-modeller hver dag. Alle modeller er nemme at bruge, alsidige og dedikerede til deres daglige opgave. Dino-Lite er blevet et uundværligt redskab for mange mennesker.

Sundhedspleje-modellerne har de samme funktioner som de almindelige Dino-Lite-modeller, såsom de indbyggede LED-lys og mulighed for at lagre billeder og video på computeren, men også de specialdesignede hætter til hver enkelt anvendelse og tilgængeligheden af et polariseringsfilter på nogle modeller. Alle Dino-Lites modtager strøm via USB-porten, hvilket gør dem uafhængige af batterier.



## Dino-Lite USB-mikroskoper. Til specialister.

Alle modeller i denne produktserie er certificeret i henhold til Direktivet om medicinsk udstyr 93/42/EØF, ændret 2007/47/EF.

## Dino-Lite DermaScope®

Med Dino-Lite DermaScope® har en ny generation af kompakte og overkommelige dermascope set lyset. Disse handy, letanvendelige digital mikroskoper kan implementeres hurtigt og anvendes til at fremstille skarpe og klare foto og videoer af mange forskellige hudlidelser uden smerte eller lange ventetider for patienten.

Alle Dino-Lite dermascope har indbygget, justerbar polarisator, der reducerer glansvirkninger i huden. Dette muliggør bedre optagelser af hudens lag, beskadigelser og nævus. DermaScope understøtter anvendelse af vand eller olie, hvilket dog ikke altid er nødvendigt.



tilgængelige modeller:

### DermaScope Polarizer MEDL4DW

-  1,3 megapixel  
1280 x 1024
-  målefunktionalitet
-  justerbar  
~10x - 50x
-  8 hvide led'er  
omskiftelige
-  polarisator  
anti-refleksion
-  forstørrelseslås
-  udskiftelige  
hætter
-  usb 2.0
-  macrozoom  
fov & dof









### DermaScope Polarizer 200x MEDL4DM

-  1,3 megapixel  
1280 x 1024
-  målefunktionalitet
-  justerbar  
~10x - 50x
-  8 hvide led'er  
omskiftelige
-  polarisator  
anti-refleksion
-  forstørrelseslås
-  usb 2.0

### DermaScope Polarizer HR MEDL7DW

-  5 megapixel  
2592 x 1944
-  målefunktionalitet
-  justerbar  
~10x - 50x
-  8 hvide led'er  
omskiftelige
-  polarisator  
anti-refleksion
-  metalhus
-  udskiftelige  
hætter
-  usb 2.0
-  macrozoom  
fov & dof
-  forstørrelseslås

### DermaScope Polarizer HR 200x MEDL7DM

-  5 megapixel  
2592 x 1944
-  målefunktionalitet
-  justerbar  
~10 - 70x, 200x
-  8 hvide led'er  
omskiftelige
-  polarisator  
anti-refleksion
-  metalhus
-  usb 2.0
-  forstørrelseslås

Flere oplysninger på: [www.dino-lite.eu/dermascope](http://www.dino-lite.eu/dermascope)

## Dino-Lite TrichoScope

Trikoskopi er den relativt unge videnskab, der studerer sundheden af hår og hovedbunden. Trikoskopi praktiseres ofte af dermatologer, men flere og flere medicinske fagfolk uddanner sig inden for denne videnskab. Dino-Lite TrichoScope er et perfekt værktøj til trikoskopi, da det digitale mikroskop er et fantastisk værktøj til at studere hovedbunden, hårfolliklen og selve håret i detaljer.

I tilfælde af hårtab, kan trikoskopi betyde en masse for patienter, idet der er mere end 50 kendte årsager til hårtab og kun detaljerede undersøgelser kan finde årsagen. De billeder, der tages med TrichoScope kan hjælpe specialister med at genkende hud-eller hårproblemer og sygdomme, og træffe beslutning om behandlingsmetode og ressourcer eller ordinere den rigtige medicin.











Flere oplysninger på: [www.dino-lite.eu/trichoscope](http://www.dino-lite.eu/trichoscope)

tilgængelige modeller:

### TrichoScope Polarizer MEDL4HM

-  1,3 megapixel  
1280 x 1024
-  målefunktionalitet
-  justerbar  
~10x - 70, 200x
-  8 hvide led'er  
omskiftelige
-  polarisator  
anti-refleksion
-  usb 2.0
-  forstørrelseslås

### TrichoScope Polarizer HR MEDL7HM

-  5 megapixel  
2592 x 1944
-  målefunktionalitet
-  justerbar  
~10-70x, 200x
-  8 hvide led'er  
omskiftelige
-  polarisator  
anti-refleksion
-  metalhus
-  usb 2.0
-  forstørrelseslås

### TrichoScope UV MEDL4HVW

-  1,3 megapixel  
1280 x 1024
-  målefunktionalitet
-  justerbar  
~10 - 70x, 200x
-  4 + 4 uv led'er  
omskiftelige
-  uv led'er  
390 ~ 400nm
-  usb 2.0
-  forstørrelseslås

### TrichoScope Basic MEDL3H

-  VGA resolution  
640 x 480
-  usb 2.0
-  justerbar  
~20x - 30x
-  4 hvid led'er  
ikke omskiftelige

## Dino-Lite EarScope

Dino-Lite EarScope er et digitalt otoskop, der er nemt at bruge og vil være meget nyttigt i almen praksis, i audiologi og for øre-, næse- og hals-specialister. Med EarScope kan du nemt inspicere og fotografere øregangen, trommehinden og det ydre øre.

Alle Dino-Lite EarScopes har en USB-forbindelse og fungerer uafhængigt af batterier. Derfor er EarScope altid klar til brug. Billedet kan ses på en computerskærm for at forenkle diagnosen og gøre det også muligt for patienten at se billederne.



tilgængelige modeller:

### EarScope Pro MEDL4E



1,3 megapixel  
1280 x 1024



målefunktionalitet



justerbar  
~50x - 90x



8 hvide led'er  
omskiftelige



usb 2.0



forstørrelseslås

### EarScope Pneumatic MEDL4EP



1,3 megapixel  
1280 x 1024



målefunktionalitet



justerbar  
~50x - 90x



8 hvide led'er  
omskiftelige



usb 2.0



forstørrelseslås



pneumatisk

### EarScope Basic MEDL3E



vga løsning  
640 x 480



justerbar  
~20x - 30x



4 hvid led'er  
ikke omskiftelige



usb 2.0

## Dino-Lite CapillaryScope

Kapillarskopi er en undersøgelse af kapillærerne (små blodkar) i huden ved neglesengene. Dino-Lite CapillaryScope kan vise kapillærerne i stor forstørrelse, samt faldet i antal af kapillærer, knudedannelse i kapillærer og blødning. Med denne information kan lægerne diagnosticere blodkarrenes tilstand i resten af kroppen. Kapillarskopi af neglebånd kan påvise, for eksempel, sklerodermi eller dermatomyositis.



tilgængelige modeller:

### CapillaryScope 500 MEDL4N5



1,3 megapixel  
1280 x 1024



målefunktionalitet



fast ~500x



8 hvide led'er  
omskiftelige



usb 2.0



forstørrelseslås



## Dino-Lite medicinsk

### CapillaryScope 500 Pro MEDL4N5 Pro



1,3 megapixel  
1280 x 1024



målefunktionalitet



fast ~500x



8 hvide led'er  
omskiftelige



usb 2.0



forstørrelseslås



polarisator  
anti-refleksion

### CapillaryScope 200 Pro MEDL4N Pro



1,3 megapixel  
1280 x 1024



målefunktionalitet



justerbar  
~10x - 200x



8 hvide led'er  
omskiftelige



usb 2.0



forstørrelseslås



polarisator  
anti-refleksion

Flere oplysninger på: [www.dino-lite.eu/capillaryscope](http://www.dino-lite.eu/capillaryscope)

## Dino-Lite IriScope

Dino-Lite IriScope er praktisk, nem at bruge og et værdifuldt redskab for al medicinsk praksis. Du kan tage knivskarpe billeder af iris med en forstørrelse på 10-20 gange, hvilket giver dig mulighed for at se detaljer, der næppe kan ses med det blotte øje.

IriScope-billeder kan have en opløsning på op til 1,3 megapixel og den specielt designedeforhætte kan placeres på øjenhulen for at få den rigtige afstand til et perfekt billede. IriScope har sine egne indbyggede lysdioder med to forskellige farver, hvid og gul. De gule lysdioder giver mulighed for bedre billeder af mørkere iriser.



Flere oplysninger på: [www.dino-lite.eu/iriscopes](http://www.dino-lite.eu/iriscopes)

tilgængelige modeller:

### IriScope MEDL4R



1,3 megapixel  
1280 x 1024



målefunktionalitet



justerbar  
~10x - 20x



8 hvide led'er  
omskiftelige



usb 2.0

For detaljerede oplysninger om Dino-Lites medicinske produkter, besøg [medical.dino-lite.eu](http://medical.dino-lite.eu) eller anmod om Dino-Lites medicinske brochure.

# Dino-Eye okular-kameraer

Flere oplysninger på: [www.dino-lite.eu/dinoeye](http://www.dino-lite.eu/dinoeye)



## Dino-Eye okular-kameraer

Med Dino-Lite okular-kameraer kan du forvandle dit konventionelle mikroskop til et digitalt mikroskop. Du kan nemt erstatte okularet på dit ikke-digitale mikroskop med DinoEye- okularet og tilslutte det via USB til din computer. DinoEye-TV-modellerne kan tilsluttes direkte ind i dit tv ved hjælp af en tv-forbindelse. Med den medfølgende ophavsretligt beskyttede DinoCapture-software, har du et professionelt software-miljø til billedeeller videobehandling, herunder kalibrerede målingsfunktioner.



MODEL	OPLØSNING	INDBYGGET FORSTØRRELSE	KONNEKTIVITET	MÅLING & KALIBRERING	MOUNTING TYPE	OKULAR TUBE DIAMETER	GENERATION	YDERLIGERE FUNKTIONER	PRISKLASSE
<b>OKULAR-KAMERAER</b>									
AM4023	1,3 megapixel	✓	USB 2.0	✓	indvendig okular/rør	23 mm	-	-	€ 100 - 200
AM4023X	1,3 megapixel	✓	USB 2.0	✓	indvendig okular/rør	23,30 & 30,5 mm	-	-	€ 200 - 300
AM4023U	1,3 megapixel	✓	USB 2.0	✓	over okular	up to 36 mm	-	-	€ 200 - 300
AM4025X	1,3 megapixel	✓	USB 2.0	✓	indvendig okular/rør & c-mount	23,30 & 30,5 mm	Edge	manual EDOF	€ 300 - 400
AM7025X	5 megapixel	✓	USB 2.0	✓	indvendig okular/rør & c-mount	23,30 & 30,5 mm	Edge	manual EDOF	€ 400 - 500

# Dino-Eye okular-kameraer

Flere oplysninger på: [www.dino-lite.eu/dinoeyebasic](http://www.dino-lite.eu/dinoeyebasic)



AM4023

Den AM4023 passer til 23mm okularer.

- usb 2.0
- måle-funktionalitet
- 1,3 megapixel 1280 x 1024
- passer til 23 mm okularer



AM4023X

AM4023X har forskellige adaptere, der passer til mikroskoper med 23, 30 eller 30,5 mm okularer.

- usb 2.0
- måle-funktionalitet
- 1,3 megapixel 1280 x 1024
- passer til 23, 30 og 30,5 mm okularer



AM4023U

AM4023U er en universel okularversion, der passer over eksisterende okularer op til 36 mm.

- usb 2.0
- måle-funktionalitet
- 1,3 megapixel 1280 x 1024
- passer til 36 mm okularer



AM4025X

AM4025X har forskellige adaptere, der passer til mikroskoper med 23, 30 eller 30,5 mm okularer. Eller det kan monteres på optiske enheder med en C-mount adapter.

- usb 2.0
- måle-funktionalitet
- 1,3 megapixel 1280 x 1024
- passer til c-monte rings
- passer til 23, 30 og 30,5 mm okularer



# Dino-Eye okular-kameraer - HR 5 megapixel

Flere oplysninger på: [www.dino-lite.eu/dinoeyehr](http://www.dino-lite.eu/dinoeyehr)



AM7025X

DinoEye Edge 5MP okulkameraet giver en fortrinlig billedkvalitet og ægte farvegengivelse.



usb 2.0



måle-funktionalitet



5 megapixel  
2592 x 1944



passer til  
c-monte rings



passer til 23,  
30 og 30,5 mm  
okularer



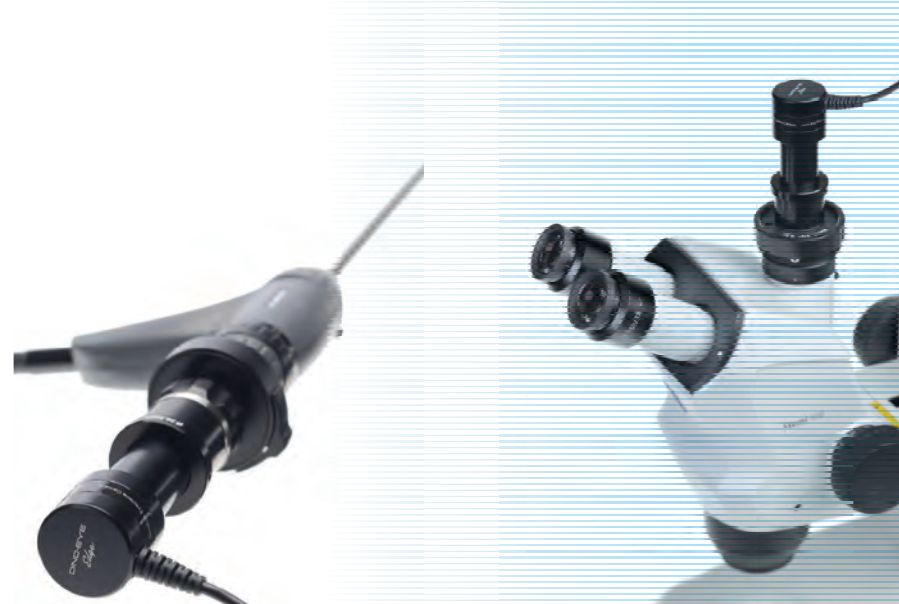
2 års  
europæisk  
garanti



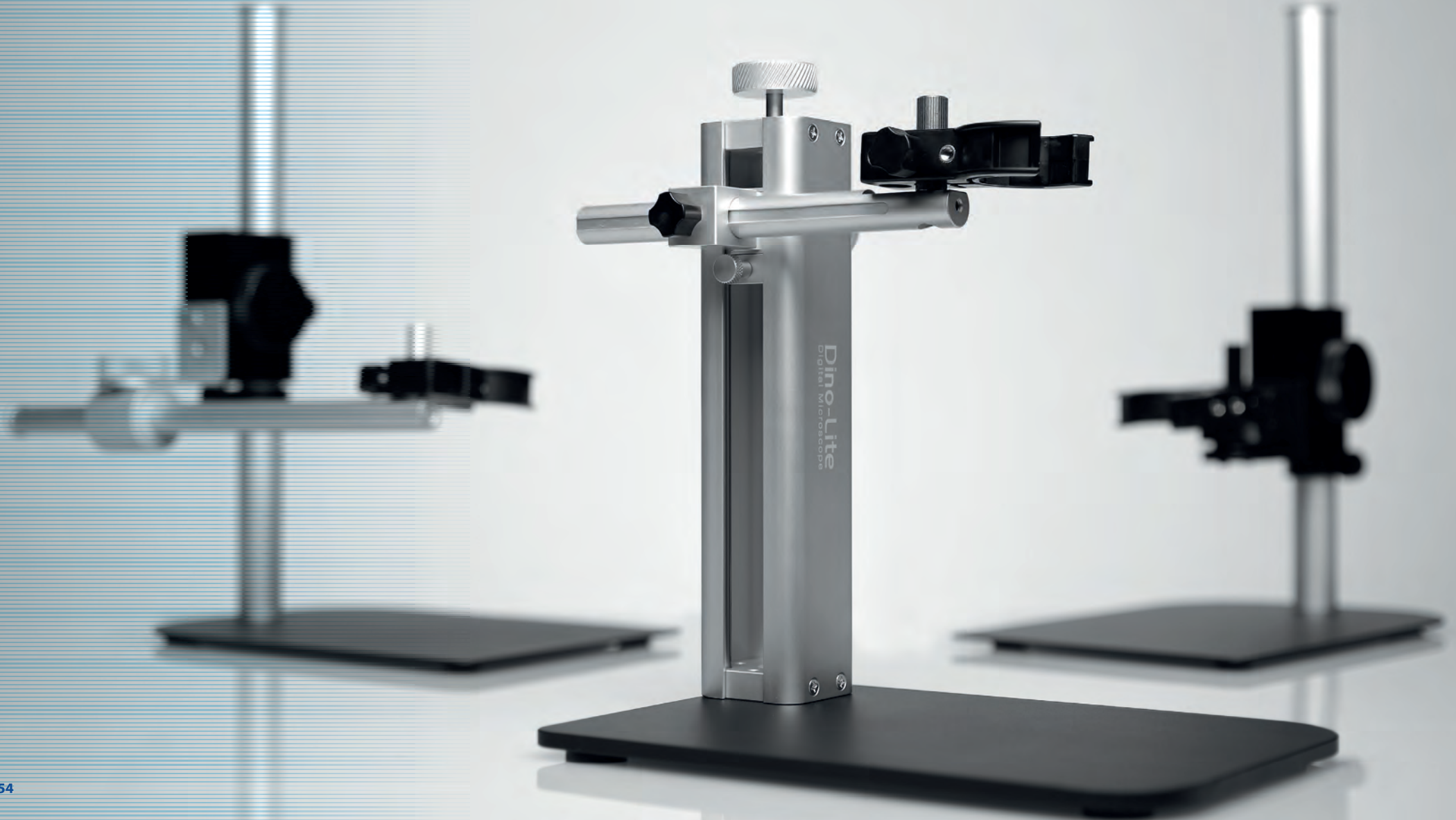
Inkluderet software:  
DinoCapture 2.0 (Windows),  
DinoXcope (Mac OS)



Regulatorisk  
godkendelse:  
CE, FCC, ROHS



## Dino-Lite tilbehør



# Dino-Lite tilbehør - professionelle stativer

Flere oplysninger på: [www.dino-lite.eu/professionalstands](http://www.dino-lite.eu/professionalstands)

En robust og pålidelig stativ-løsning er et must-have for dit højpræcisions Dino-Lite digitale mikroskop. En bred vifte af stativer, hætter, mikroskopborde og andet tilbehør tilbydes. Fra økonomisk overkommelige basale stativer til et firkantet metal-base kolonnestativ. Eller fra et avanceret XY-bord til et USB-drevet baggrundslys. Alt originalt Dino-Lite tilbehør er lavet på samme høj kvalitets design-og konstruktionsniveau.



RK-10A

En robust og professionel stativløsning med høj ydeevne. Den er konstrueret af modstandsdygtigt rustfrit stål og letvægtsaluminium og giver en meget præcis finfokusjustering samt en hurtig frigivelsesfunktion.



RK-06A

Dino-Lite RK-06A understøtning er et robust og stabilt produkt til understøtning i mellemklassen, der kan bruges sammen med alle Dino-Lite digitale mikroskoper.

Fås også: RK-06-AE ESD-Sikker version.



RK-10-FX

Fleksibel armforlænger



RK-10-VX

Lodret armforlænger



RK-10-PX

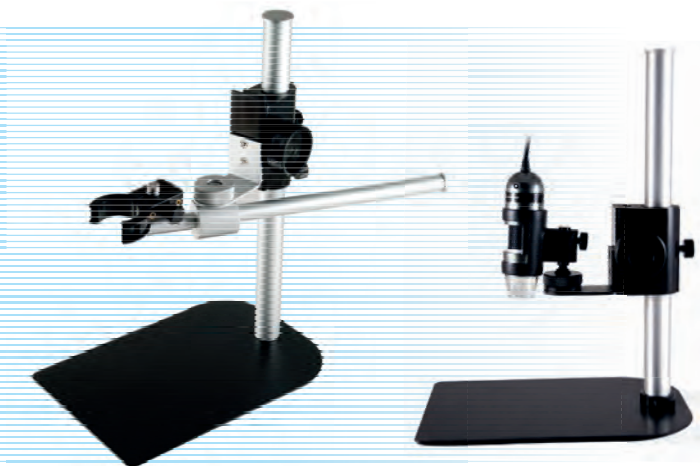
XY-positioneringsarm, som kan justeres præcist og jævnt



RK-10-EX

Ekstra vandret arm (inkluderet med RK-10A & RK-06A)

## Dino-Lite tilbehør - professionelle stativer



### MS36B

Firkantet metalbase med søjle og støtte der giver flere justerbare højder. Det har en vandret bjælke for at muliggøre større fleksibilitet.

Fås også:  
MS36BE - ESD-Sikker version



### MS35B

Firkantet metalbase med søjle og støtte der giver flere justerbare højder. Det er en stabil lodret skrivebordsholder, der er designet til brug med alle Dino-Lite mikroskoper.

Fås også:  
MS35BE - ESD-Sikker version



### MS34B

For præcisionsfokus og stabil visning i et kompakt design. På grund af den præcise lodrette bevægelse af hylsteret, kan en stabil visning opnås, selv ved højere forstørrelser.



### RK-02

Et robust svanehalsstativ.



### MS15X

Høj præcision XY-bord.



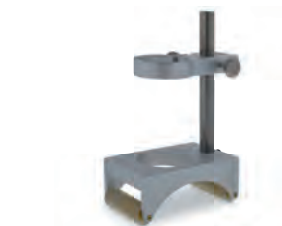
### MSAK810

Ajustérbar, fleksibel arm som kan monteres på en stolpe på en MS35B/MS36B-stand.



### MS52BA2

MS52BA2 er en kombination af den stive MS52B leddede flex-arm og en stationær basestang, der fastholder MS52B oven på et bord.



### MS-W1

Specielt stativ til cylindriske overflader eller til at rulle på flade overflader.



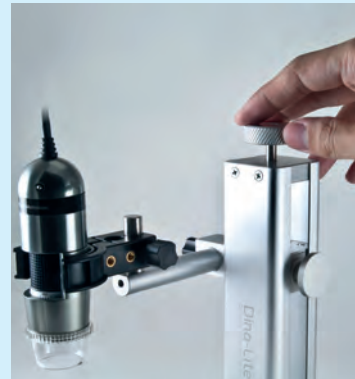
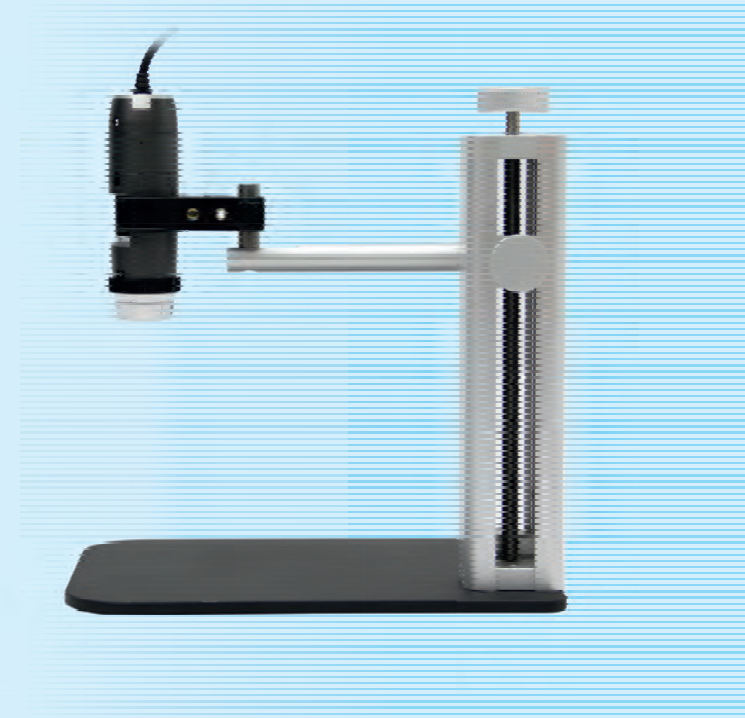
# anbefalet produkt Flere oplysninger på: [www.dino-lite.eu/rk10a](http://www.dino-lite.eu/rk10a)

## RK-10A

### High-end stativ - 15cm interval med 360 graders rotation

Dino-Lite RK-10A er en robust og stabil høj kvalitets stativløsning, der kan bruges sammen med alle de professionelle Dino-Lite-modeller. Den er konstrueret af modstandsdygtigt rustfrit stål og letvægtsaluminium og giver en meget præcis finfokusjustering samt en hurtig frigivelsesfunktion.

Den hurtige udløserknop giver mulighed for hurtig og bekvem lodret bevægelse og finfokus-justeringsknappen er især nyttig ved stor forstørrelse. Denne model indeholder også et justerbart sikkerhedsstop for at forhindre mikroskopet i at røre prøven. Dets justerbare vandrette arm har en rækkevidde på 15 cm med 360 graders rotation og dets ekstra arm (RK-10-EX inkluderet) øger dets effektive rækkevidde for at kunne observere større objekter. Med disse funktioner, er RK-10A det ideelle tilbehør til præcis orientering og positionering for maksimal produktivitet og brugervenlighed i en bred vifte af miljøer, herunder industrielle, videnskabelige og laboratoriemiljøer.



# Dino-Lite tilbehør - basic stativer

Flere oplysninger på: [www.dino-lite.eu/basicstands](http://www.dino-lite.eu/basicstands)

## Dino-Lite tilbehør - basic stativer



### MS33W

Rund metalbase med fleksibel arm og holder til Dino-Lite.



### MS23B

MS23B er en skrivebordsklemme med fleksibel svanehals, som kan fastspændes på et skrivebord.



### MS12C

MS12C består af en basisenhed med to indsættelige adaptere.



### HD-P1

Universal holder Dino-Lite-modeller (professionelle).



### HD-M1

Metalholder til Dino-Lite.



### HL-2

Universal holder Dino-Lite-modeller (basic).

## Dino-Lite tilbehør - holdere og adaptere

# Dino-Lite tilbehør - lys og kontrol [www.dino-lite.eu/lightcontrol](http://www.dino-lite.eu/lightcontrol)



## BL-CDW

Brightfield/Darkfield  
Baggrundsbelysning-illuminator. Dino-Lite backlight stage BL-CDW giver mulighed for to forskellige former for belysning: brightfield og darkfield.



## SW-F1

Ekstra fodpedal, der gør det muligt at tage billeder med din fod. Ingen ekstra software er påkrævet, du skal blot tilslutte enheden til din USB-port, og den er klar til brug.



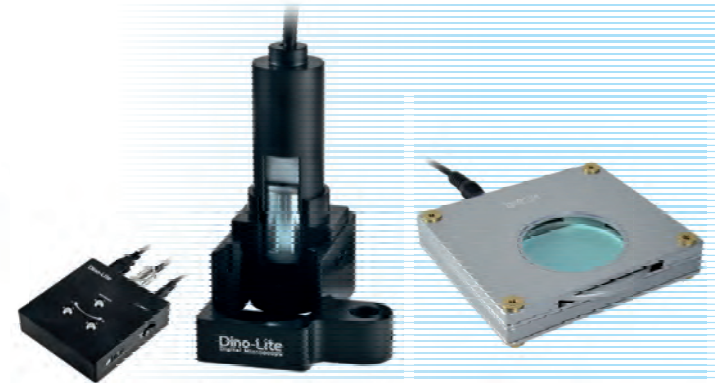
## N3C-R

N3C-R er en passiv ringlys-løsning, der hjælper med at afsløre flere detaljer ved at generere skyggefri belysning (Kun Edge LWD modeller).



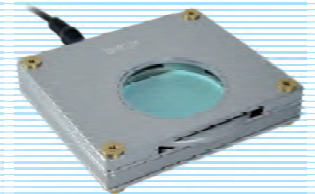
## N3C-A

N3C-A koaksial lyshætte er et nyttigt tilbehør til Dino-Lite Edge modellerne i Long Working Distance udvalget.



## KM-01

KM-01 kan styre Dino-Lites fokushjul uden at skulle berøre selve apparatet. En særdeles nyttig egenskab, når Dino-Lite skal isoleres ved brug.



## BL-ZW1

USB eller DC-strømdrevet baggrundslys med en indbygget, frit-drejelig polarisator.

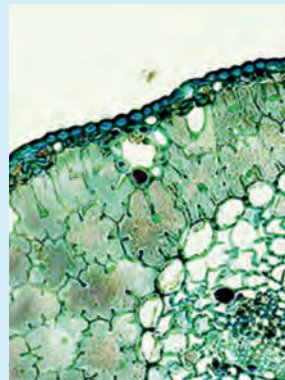
# anbefalet produkt Flere oplysninger på: [www.dino-lite.eu/bl-cdw](http://www.dino-lite.eu/bl-cdw)

## BL-CDW, dark field / bright field backlight

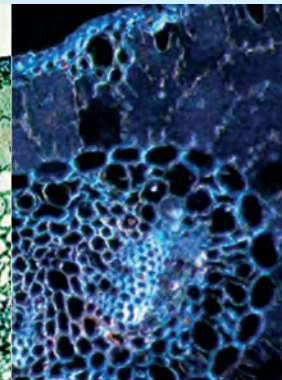
Dino-Lite backlight stage BL-CDW giver mulighed for to forskellige former for belysning: brightfield og darkfield. I brightfield-tilstand, bliver lys transmitteret fra under prøven, der tydeligt viser formen og strukturen af prøveemnet mod en lys baggrund. Med Darkfield-belysning, vil det transmitterede lys ikke nå mikroskopet og vil derfor ikke være en del af billedet. Billedet viser lyse objekter mod en næsten sort baggrund. Denne type af lys er ikke kun egnet til forberedte prøveemner, men også til levende prøveemner såsom flagellum, pseudo-pod-bevægelse, spirochete og mere. Begge typer af belysning giver mulighed for høj kontrast og klare billeder og tilføjer en helt ny dimension til Dino-Lites digitale håndholdte mikroskoper med forstørrelser over 100x.



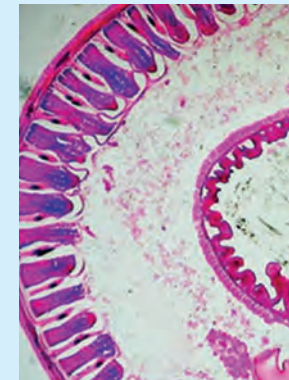
Brightfield



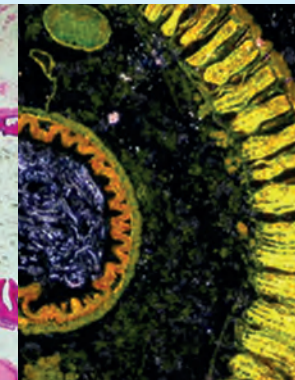
Darkfield



Brightfield field



Darkfield





# Photonic Optics Flere oplysninger på: [www.dino-lite.eu/photonic](http://www.dino-lite.eu/photonic)

Photonic Optics udvikler LED-belysningsystemer af høj kvalitet til mange forskellige typer af brug, herunder mikroskopi. Photonic har i mere end 30 år leveret modulsystemer med et godt forhold mellem pris og præstation, hvilket gør dem til ideelle partnere med Dino-Lites digitale mikroskoper.



## PH-BORDSÆT

- ▶ Kraftig LED-spot, 2 stk
- ▶ Fleksible arme, 2 individuelle stk.
- ▶ Monteres hver for sig på en bundplade
- ▶ Kontrolenhed: Lysstyrke og tænd/sluk



## PH-F1 SÆT

- ▶ Fiberoptisk belysning, LED
- ▶ Fiberoptisk lysstyring: Dobbelt fleksibel arm
- ▶ Kraftig kold lyskilde, metalkabinet
- ▶ Justerbar styring af lysstyrken



## PH-HPS-SÆT

- ▶ Kraftige LED-spots
- ▶ 2 arme, fleksibel
- ▶ MS35/36B bordstativadapter
- ▶ Kontrolenhed: Lysstyrke og tænd/sluk

# Dino-Lite software

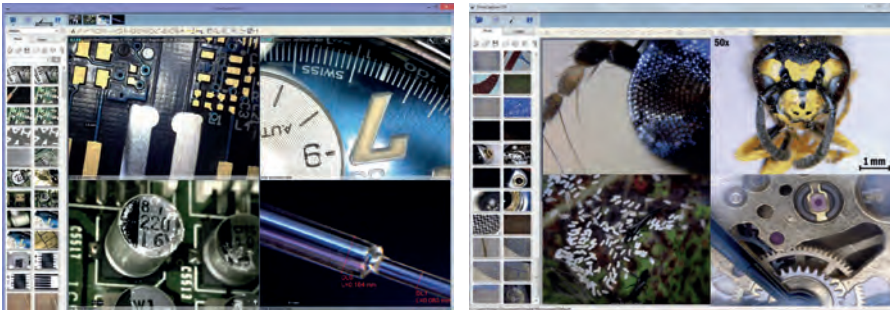


# Dino-Lite software - DinoCapture og DinoXcope

Et professionelt, pålideligt softwaremiljø er afgørende, når du arbejder med computerudstyr såsom et USB-mikroskop. Alle Dino-Lite USB-produkter leveres med et internt udviklet softwareprogram.

Dino-Lite softwaren forbedres løbende, er gratis for Dino-Lite-brugere og har en automatisk opdateringsfunktion. Dino-Lite software findes til Windows og MacOS (DinoXcope). DinoCapture software er intuitiv, brugervenlig og kan bruges næsten helt med træning. Gratis online og e-mail-support tilgængelig.

DinoCapture 2.0 software findes på mange sprog, såsom: engelsk, tysk, fransk, spansk, kinesisk, japansk, portugisisk, italiensk, russisk, hollandsk, græsk, ungarsk, polsk, rumænsk, svensk, finsk, dansk, tjekkisk, kroatisk, norsk, tyrkisk.



## Primære softwarefunktioner:

- ▶ tagning af billeder, videoer eller time-lapse-videoer
- ▶ lagring af billeder i adskillige formater
- ▶ avanceret billedbehandling
- ▶ målingsmuligheder som: linje, radius, cirkel, 3-punkters, vinkel osv.
- ▶ mål på tagne billeder eller på live-billeder
- ▶ kalibreringsmuligheder
- ▶ e-mail-integrering
- ▶ tilføjelse af noter og markeringer på billeder
- ▶ Skype-integrering til realtidsdeling online til leverandører, kunder eller kollegaer
- ▶ forbind flere Dino-Lite mikroskoper
- ▶ kontrollér belysningsmuligheder via softwaren
- ▶ IP-funktionalitet til fjernvisning af mikroskopiske billeder
- ▶ strekkode/ QR-kodegenkendelsesfunktionalitet
- ▶ GPS integration



# Dino-Lite software

Extended Depth of Field (EDOF)    Extended Dynamic Range (EDR)    Avanceret målingsmuligheder som: linje, radius, cirkel, 3-punkters, vinkel osv    Kalibreringsfunktionalitet    Flexible LED Control (FLC)    Belysningsindstillinger

Indstillingsmenu

Tagning af billeder, videoer eller time-lapse-videoer

Camera Adjustment

Kamerajusteringsindstillinger såsom hvidbalance, automatisk eksponering, osv.

No Updates Found

Detaljeret Excel-rapport med måledata

Name	Length(um)	x1	y1	x2	y2
D10	3,508	646	292	646	284
D11	63,25	266	236	409	217
D12	8,943	935	271	931	251

Name	Length(um)	(um <sup>2</sup> )	x1	y1	x2	y2
PG0	214,066	12594	769	454	734	503

Name	Angle(deg)
TAD	134,927

Automatisk opdateringsfunktionalitet (gratis opdateringer)

Forstørret til mere præcise målinger



# Dino-Lite software - systemintegration samler + software-udviklingskit (SDK)

Systemintegration samler en komponents delsystemer i ét system og sikrer, at delsystemer fungerer sammen. Visualisering med (høj) forstørrelse er ofte nøglen til at tilvejebringe visuel eller automatisk inspektion eller analyse. Det er præcis det, som Dino-Lite kan hjælpe dig med, når du ikke har eller ikke ønsker at have den nødvendige ekspertise til at udvikle optisk udstyr til kvalitetssikringsopgaver.

Med over 10 års højt specialiseret viden og færdigheder, betragtes Dino-Lite som ekspert på området for digital optik og digital mikroskopi. Denne ekspertise bruges af mange virksomheder rundt om i verden, der producerer, udvikler og sælger højteknologiske maskiner og udstyr og har brug for at integrere det bedst egnede kvalitetskontrolværktøj i deres udstyr.

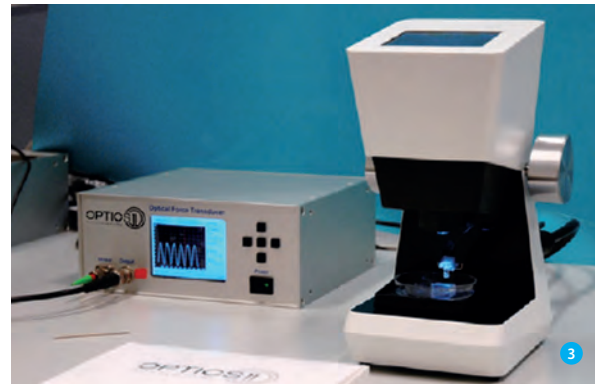
Disse enheder dækker en bred vifte af applikationer. Dino-Lite-mikroskoper er integreret i vævsteknologimaskiner, laserhårfjerningsmaskiner, tappe- og lukkemaskiner, maskiner til materialeanalyse, specialiseret laboratorieudstyr eller andet udstyr til kvalitetssikringsopgaver.

1 RTA Analyzer

2 Kvalitetsstyringssystem for udskrivning med Dino-Lite integreret

3 Nanoindrykningsystem med en Dino-Lite i brug

4 Trichroscope TriquiVisor med integreret Dino-Lite



## Dino-Lite software – systemintegration samler + software-udviklingskit (SDK)

### Tilpasnings- og Software-udviklingskit (SDK)

Har du brug for et Dino-Lite-digitalmikroskop, men har brug for ekstra tilpasning eller funktioner? Fra brugerdefineret LED-bølgelængde til særlige adaptere eller tilbehør, så kontakt os med dine ideer og vi vil arbejde på at finde en løsning til dine behov. Vi kan også levere et software-udviklingskit (SDK), som gør det muligt for udviklere nemt at tilføje styring af Dino-Lite-digitalmikroskoper. Det virker med enhver Windows-kompatibel enhed og giver fuldstændig styring over LED og Microtouch på Dino-Lite. Desuden tilvejebringer den simple metoder til udvinding af farve, binære billeder i realtid, billedsammenligning, osv. SDK er tilgængelig gratis for Dino-Lite-partnere og brugere.

### Tredjepartssoftware

Alle Dino-Lite USB-produkter leveres med DinoCapture- og DinoXcope-software, som blev udviklet internt og giver et fremragende og stabilt softwaremiljø med funktioner, der opfylder de fleste applikationsbehov. Specifikke applikationer eller specialiserede markeder kræver ofte yderligere funktionalitet. For at være på forkant af markedet, stræber vi konstant efter at integrere nye og specialiserede softwarepakker i Dino-Lite-digitalmikroskoper. Dette gør kombinationen mellem Dino-Lite-hardware og -software endnu mere egnet til de høje krav fra markeder som de industrielle eller medicinske sektorer.

5 Servicetekniker-inspektionskit med Dino-Lite

6 DVS Advantage-system med integreret Dino-Lite til visualisering af prøver

7 Massespektrometer med ionkilde



## TA ITU MED SKADEINSEKTSPROBLEM VID VÄXTHUSODLING MED DINO-LITE

Eric Vereijken er ejer og leder af et avanceret, 47 hektar stort tomatgartneri. Hans virksomhed er spredt på seks forskellige lokationer i de to hollandske provinser Brabant og Westland, hvor der dyrkes store mængder pryddplanter og grøntsager til eksport. Takket være sine mange års erfaring har Vereijken kunnet optimere dyrkningen af tomater i drivhus. Der er dog ét element, som indtil for nylig har været en trussel mod virksomhedens succes, nemlig bladlus. Det er et skadedyr, som ikke kan ses med det blotte øje. Men påvirkningen af bladlusen er meget tydelig. Vereijken siger: "Bladlus spiser blade og stængler i drivhuset. Du opdager først, at de er der, når bladene begynder at falme. Og på det tidspunkt har bladlusene allerede været i gang i et stykke tid". Tomatdyrkeren havde bemærket, at bladlusene i den senere tid var optrådt med større hyppighed og i større antal i hans drivhuse.

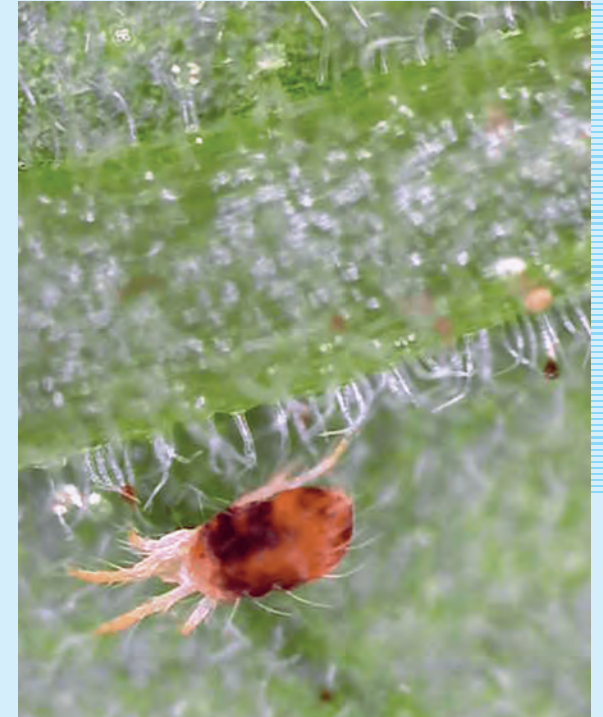


### Øgede risici

"Der er stadig større risiko for at opdage tilstedeværelsen af bladlus for sent. Hvis planterne er for hårdt angrebet, dør de, og skaderne bliver betydelige. Først forsøgte vi at finde bladlusene med et forstørrelsesglas, men de var simpelthen for små. Derefter prøvede jeg at sætte dem under et traditionelt mikroskop inde på kontoret. På den måde kan man få øje på dem. Men det betyder, at man er nødt til at flytte prøver gennem drivhuset med risiko for at sprede bladlusene. Effekten var meget begrænset. Det er svært, hvis ikke umuligt, at få et overblik over problemets omfang med den metode. Desuden tager det ekstremt lang tid og er i sidste ende også en dyr løsning".

### Også velegnet til andre planter

Eric siger: "Bladlus er et voksende problem for tomater, der dyrkes under kunstigt lys. Det er på høje tid, at man tager et effektivt værktøj i brug til at vurdere i hvor høj grad planterne er angrebet, så man kan tage relevante modforholdsregler i brug – hurtigt og effektivt". Han forventer, at hans kolleger i branchen, på samme måde som han selv har gjort det, vil kunne drage fordel af de praktiske mobile Dino-Lite mikroskoper. Dino-Lite kan gøre lige så stor forskel for andre planter, der er inficeret med bladlus og lignende skadedyr. Dino-Lite kunne være en løsning til hurtigt at opdage bladlus, lus, parasitter, sporer og andre sygdomsfremkaldende stoffer, også i blomsterbranchen.



Eric Vereijken siger "Det er vores erfaring, at det i de fleste tilfælde er hurtigt og nemt at bruge. Desuden kan man filme med sin Dino-Lite. Det er brugbart, når man skal vise andre, hvad der foregår.

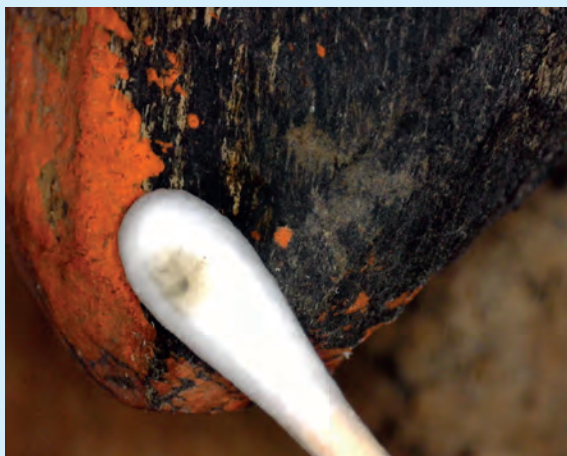
## IDEELLE TIL RESTAURERING AF ETNOGRAFISKE OBJEKTER OG KUNSTGENSTANDE

Dino-Lite digitale mikroskoper kan være en løsning til restaurering af arkæologiske objekter og kunstgenstande. Dette bærbare mikroskop er et nyttigt redskab, fordi det synliggør detaljer og er fleksibel i brug. Dette oplevede restauratører fra Tropenmuseum for nylig. I år har Tropenmuseum i Amsterdam restaureret ti bisj-pæle. Takket være Dino-Lite-mikroskoperne kunne museets besøgende se konservatorernes arbejde helt ned på træfiberniveau. Dino-Lite viste sig også at være et værdifuldt redskab til restaurering helt ned til kvadratmillimeter-størrelse.



### Respekt for de døde

Med en højde på op til ti meter blev bisj-pælene fremstillet i det forrige århundrede af Asmat, et papuansk folk i det tidligere Hollandsk Ny Guinea. Ved at bruge disse rigt dekorerede muskatræpæle bliver de døde stadig æret. Bisj-pælen sikrer, at den afdødes sjæl kan fortsætte til efterlivet.



### Skrøbelige materialer

Tropenmuseet har tolv pæle af denne art fra det forrige århundrede. Ti er blevet restaureret. Den vigtigste opgave var at rengøre dem ekstremt forsigtigt. Restauratørerne rensede hver centimeter af pælene ved hjælp af en blød børste, også kaldet en tør

restaureringssvamp, der specifikt blev udvalgt til rengøring af disse genstande. Det vigtigste mål var at undgå at beskadige de originale malingslag. Pælene er malet med naturlige pigmenter, som brændt okker og jordskaller. Disse er skrøbelige materialer. De brugte en børste til at rense træet. De havde derfor knap nok brug for at røre ved træet, og snavset blev fjernet.

### Visning af arbejdet på en skærm

Restaureringen fandt sted i Lichthal, museets centrale hal. "På denne måde kunne de besøgende nemt følge med i vores arbejde. Det tilføjede en ekstra dimension, at de besøgende på skærmen kunne se hver eneste detalje af det, vi så". Man kan ikke komme tættere på en restaureringsproces som museumsbesøgende.

### Fremtidige restaureringer

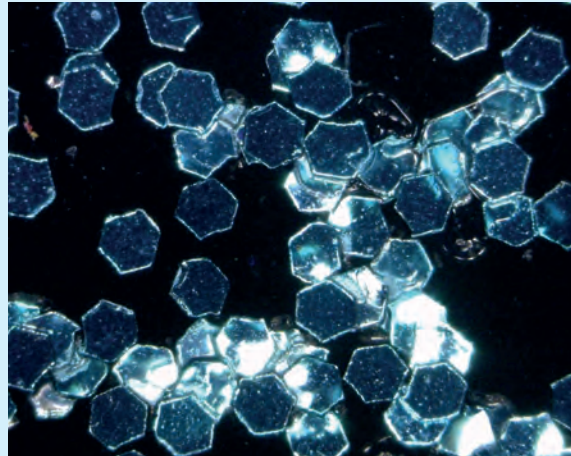
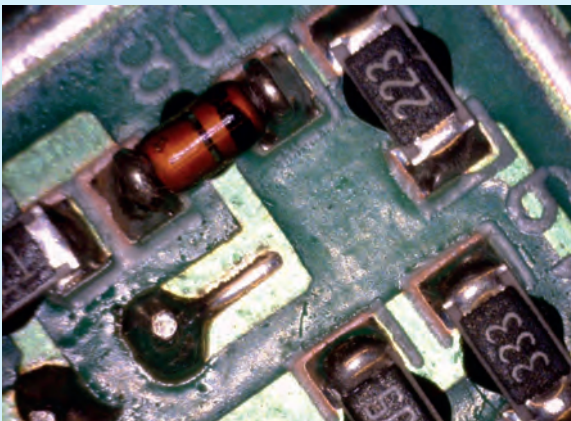
Restauratørerne på Tropenmuseum blev introduceret til Dino-Lite mikroskopets muligheder for første gang. De kunne godt lide at bruge det, fordi forstørrelsen af detaljer og time-lapse-funktionen har bidraget til restaureringsarbejdets kvalitet. Takket være disse erfaringer besluttede museet, at Dino-Lite-mikroskopet også kan bruges i fremtidige restaureringer. Det vellykkede restaureringsprojekt i Tropenmuseum viste, at Dino-Lite var oplagt som et vigtigt instrument til restauratører af kunst og andre museumsgenstande.



# brugerhistorie

## INDUSTRIEL KVALITETSKONTROL

På grund af miniaturisering og massetilpasning, er kravene til kvalitetskontrol steget kraftigt. Kvalitetskontrol i mange industrielle områder kan drage stor nytte af Dino-Lite digitale mikroskoper. Kontrol af kvaliteten af fræsning, maling, montage, fremstilling, værktøj er allerede blevet dagligt arbejde for Dino-Lite i tusindvis af industrivirksomheder. Dino-Lite er nem at bruge og økonomisk overkommelig, men byder også på digital lagring af billeder og videoer med softwaremuligheder, såsom måling, kommentering og sammenligning af billeder.



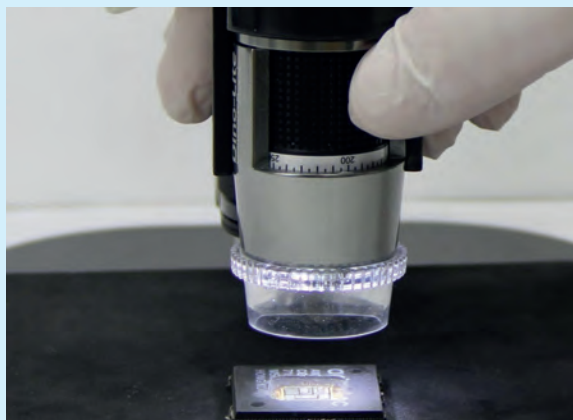
Højt innovative industrier såsom bilindustrien, luftfart, elektronik og fabrikker af medicinsk udstyr kan få stor gavn af Dino-Lite på grund af hastigheden og bærbarheden af begge almindelige USB-Dino-Lite-modeller, højhastighedsmodellerne eller endda den mobile Dino-Lite-løsning med 5 tommers bærbar skærm. Flere traditionelle industrier såsom print og papir, maling og lak, metal- og plastproduktion, tekstiler, men også fødevarer, emballage og mange flere kan nu bruge mikroskopi på tværs af hele produktionskæden. I alle brancher kan man nu nemt udveksle kvalitetsoplysninger med leverandører og kunder, men også sikre et højt niveau af produktsupport og problemløsning på tværs af forsyningskæden.

Dino-Lite digitale mikroskoper kan implementeres i større industrielle systemer og integreres i eksisterende softwareløsninger med Software Development Kit (SDK). Eller du kan digitalisere eksisterende mikroskopi-udstyr med et af okular-kameraerne fra DinoEye-okular-udvalget. Softwarepartnere har lavet applikationsløsninger til specifikke brancher, tjek venligst softwaremenuen på denne hjemmeside.



## PRODUKTFORFALSKNINGER

### Dino-Lite afslører omgående produktforfalskninger



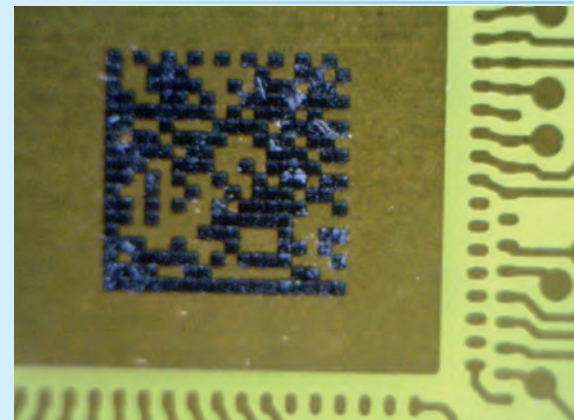
Forfalskning af produkter er et problem, som mange producenter verden over lider under. Det er ikke blot almindeligt for mad og ikke-mad, læskedrikke, parfumer og medicinalvarer, men også for øjeblikkets populære forbrugsartikler og i transportindustrien. Forfalskninger finder ikke kun sted i Asien; også europæerne kan være med på vognen. Det anslås, at mere end ti procent af alle produkter er forfalskninger - et globalt tab på mellem 200 og 300 milliarder euro pr. år - hvilket er grund nok til en seriøs indsats for at beskytte sine produkter mod forfalskning.

Et førende fransk sikkerhedsfirma arbejder for producerende virksomheder ved hjælp af Dino-Lite digitalmikroskoper samt proprietær software, der er blevet tilpasset med Dino-Lite's software-udviklingspakke (SDK).

### Dødbringende forfalskning

Denne proces tillader producenterne at autentificere deres produkter. Deres produktchef forklarer: "Det kan være en kode med en prikmatrix, men kan også indgraveres eller tillige indlejres i produktets låg. Koden fortæller os alt om produktet og tillader os at afgøre, om det er et autentisk produkt, en forfalskning eller et såkaldt gråt produkt, hvor oprindelsen ikke er umiddelbart indlysende. Det er ikke svært at forestille sig, at forfalskede lægemidler kan være farlige og tillige dødbringende. Derfor desto større grund til oprettelsen af Anti-Forfalsknings-Handels-Aftalen, bedre kendt som ACTA.

Vi bruger Dino-Lite til at læse og genkende koderne ved hjælp af vores egen software. Ved hjælp af Dino-Lites SDK (software-udviklingspakke) har vi tilpasset vores egen software til Dino-Lite og alle dens muligheder. Verden over undersøger vi produktautenticitet på vegne af vore klienter. Vore ansatte går i felten medbringende en Dino-Lite, der er forbundet til en bærbart, som kører vores software.



Ved at "skanne" et produkt, kan vi hurtigt afgøre, om noget er ægte eller forfalsket. Eftersom forfalskning stadig er en forbrændelse, kan producenten tage sine forholdsregler baseret på vores opdagelser."

I øjeblikket benytter vi godt 30 Dino-Lite. På grund af Dino-Lites store betjeningsvenlighed og beskedne størrelse det forventes, at dette antal snart vil stige voldsomt.

"Med Dino-Lite kan vi genkende falsifications på et overblik"

# brugerhistorie

## TELEDERMATOLOGI

### Fjernmedicin med Dino-Lite Dermascope®

Den hollandske sundhedsinstitution Ksyos Tele Medical Center fokuserer på forskning, udvikling og indførelse af telekonsultation i almindelig sundhedspleje. Ksyos samarbejder med over 3500 læger og 2000 speciallæger og paramedicinere i telekardiologi, teledermatologi, teleoftalmologi og telepulmonologi.



Ksyos har tilbudt teledermatoskopi-tjenesten siden begyndelsen af 2011. Læger der er interesserede i at bruge denne tjeneste har mulighed for at bruge et digitalt Dino-Lite-dermaskop, hvilket ses som et vigtigt incitament for at starte teledermatoskopi.

Læger der i øjeblikket bruger Dino-Lite oplever den som værende alsidig og meget nem at bruge. Den direkte tilslutning til pc'en ses generelt som en af de vigtigste funktioner. En praktiserende læge kan bruge en sikker web-applikation til at sende dermatoskopiske billeder til hudlægen, herunder patientdata og sygehistorie.

### Fjernmedicin med Dino-Lite DermaScope

Albert van der Velde er en praktiserende læge i Haarlem, Holland og har mere end 2200 patienter i hans praksis. Han er en tidlig adoptant, når det kommer til teknologi og har arbejdet med Dino-Lite DermaScope i temmelig lang tid. "Til glæde for mig og mine patienter," siger Van der Velde. "DermaScope er kompakt og mine patienter kan se, hvad jeg ser på skærmen, hvilket indrager patienten i diagnosen. Den største fordel er selvfølgelig arbejdshastigheden. Jeg sender mine resultater og billeder til KSYOS (teledermatologi-organisationen) og jeg modtager resultaterne den næste dag. Der er en fordel og ulempe ved dette. Hvis resultatet er positivt, kan du berolige patienten med det samme over telefonen, men hvis der er noget mistænkeligt, besøger patienten hudlægen den næste dag i stedet for at skulle vente i spænding i flere uger. Så på begge måder er det bedre for patienten."



### Øger ekspertise

Brug af DermaScope kræver dog lidt tilvænning. Van der Velde: "Ja, jeg var nødt til at finde et medium mellem huden og mikroskopet, og har fundet, at vand fungerer bedst. Du er nødt til at manøvrere Dino-Lite for at opnå optimal visning, men man lærer det ret hurtigt". For Van der Velde betyder brug af Dino-Lite DermaScope også, at han øger hans ekspertise. "Jeg har ingen ambition om at være hudlæge, men ved at se billederne og få resultaterne tilbage så hurtigt, lærer du noget hver gang. Du kan sige, at DermaScope har høj merværdi, og det meste af det, er til gavn for patienten."

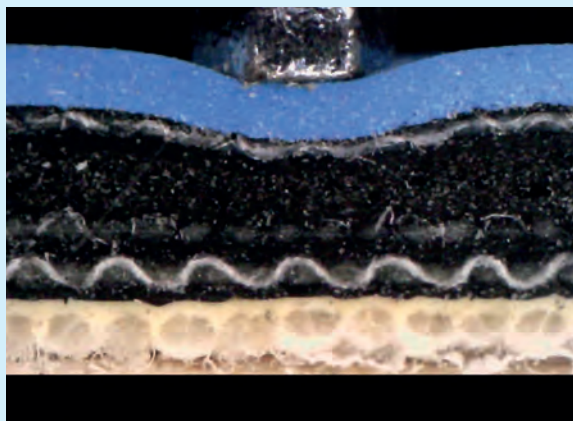


## UNDERSØGELSE AF GRAFISK KVALITET

### Forskning inom grafisk kvalitet på afdelingen för tryckteknik på Warsaw University of Technology

Undersøgelse af grafisk kvalitet ved det printteknologiske institut ved Warszawas teknologiske universitet.

Det printteknologiske institut ved Warszawas teknologiske universitet i Polen bruger fire typer Dino-Lite-digitalmikroskoper til at undersøge kvaliteten af trykte billeder og fotografier. Denne forskning består i at zoome ind på mikroskopiske forandringer på papir og karton under trykprocessen. Desuden benytter universitetets forskere digitalmikroskoperne til at overvåge de forskellige stadier i bogbinding. Herunder skæring, foldning og test af indbunde bøgers fysiske holdbarhed.



Dr. Georgij Petriaszwili, som er professor ved det printteknologiske institut, siger: "Dino-Lite giver fantastisk billedanalyse til en rimelig pris. Indtil for nylig benyttede vi os af andre mikroskopmærker. De var dyre og dækkede ikke altid vores behov. Jeg fandt først ud af, hvor god en kvalitet Dino-Lite tilbyder under et besøg ved Arteveldehogeschool [Artevelde universitetshøjskole] i Gent i Belgien. Da jeg vendte hjem til Polen, begyndte jeg at læse mere om de forskellige muligheder og de forskellige typer Dino-Li-



te-digitalmikroskoper. Jeg blev glædeligt overrasket. Det, der betyder meget for os er, at Dino-Lite-mikroskoperne trods deres indbyrdes forskelligheder, har en ensartet ydelse og samme

understøttende software. Vi vil helt sikkert holde øje med nye tiltag fra Dino-Lite. Jeg regner med, at vi inden for den nærmeste fremtid vil benytte os af Wi-Fi-funktionerne, så vi kan behandle et større antal billeder online."

Det printteknologiske institut ved Warszawas teknologiske universitet uddanner specialister til at analysere billedkvaliteten i grafiske produkter. Institutet har et nært samarbejde med grafiske firmaer og trykkerier i det meste af Polen. I 2018 er det 50 år siden, at instituttet blev oprettet. Indtil videre har man uddannet over 2.000 videnskabelige medarbejdere inden for grafisk tryk. Nye generationer af grafiske forskere ved Warszawas tekniske universitet bruger disse Dino-Lite-mikroskoper: Edge AM7115 MZT, AM4113T-FVW, Premier AM3713 TB, Premier AM41132 TL (R4).





# model oversigt



# universal – høj forstørrelse

MODEL	OPLØSNING	FORSTØRRELSE	KONNEKTIVITET	LANGE ARBEJDS- SAFSTAND	MÅLING & KALIBRERING	ANTAL LYSDIODE	UDSKIFTELIGE HÆTTER	POLARISATOR	METAL HOUSING	ESD-SIKKER	GENERATION	YDERLIGERE FUNKTIONER	PRISKLASSE
<b>UNIVERSAL</b>													
AM4113T	1,3 megapixel	10 - 70x, 200x	USB 2.0	-	✓	8	-	-	-	-	-	-	€ 200 - 300
AM4013MT	1,3 megapixel	10 - 70x, 200x	USB 2.0	-	✓	8	-	-	✓	✓	-	-	€ 400 - 500
AM4113ZT	1,3 megapixel	10 - 70x, 200x	USB 2.0	-	✓	8	-	✓	-	-	-	-	€ 300 - 400
AM4013MZT	1,3 megapixel	10 - 70x, 200x	USB 2.0	-	✓	8	-	✓	✓	✓	-	-	€ 400 - 500
AM4115T	1,3 megapixel	20 - 220x	USB 2.0	-	✓	8	✓	-	-	-	Edge	-	€ 400 - 500
AM4115ZT	1,3 megapixel	20 - 220x	USB 2.0	-	✓	8	✓	✓	-	-	Edge	-	€ 500 - 600
AM4115TW	1,3 megapixel	10 - 50x	USB 2.0	-	✓	8	✓	-	-	-	Edge	MACRO ZOOM	€ 400 - 500
AM4115ZTW	1,3 megapixel	10 - 50x	USB 2.0	-	✓	8	✓	✓	-	-	Edge	MACRO ZOOM	€ 500 - 600
AM4515T	1,3 megapixel	20 - 220x	USB 2.0	-	✓	8	✓	-	-	-	Edge	AMR	€ 400 - 500
AM4515ZT	1,3 megapixel	20 - 220x	USB 2.0	-	✓	8	✓	✓	-	-	Edge	AMR	€ 500 - 600
AM4815T	1,3 megapixel	20 - 220x	USB 2.0	-	✓	8	✓	-	-	-	Edge	EDOF/EDR	€ 600 - 700
AM4815ZT	1,3 megapixel	20 - 220x	USB 2.0	-	✓	8	✓	✓	-	-	Edge	EDOF/EDR	€ 700 - 800
AM7013MT	5 megapixel	10 - 70x, 200x	USB 2.0	-	✓	8	-	-	✓	✓	-	-	€ 500 - 600
AM7013MZT	5 megapixel	10 - 70x, 200x	USB 2.0	-	✓	8	-	✓	✓	✓	-	-	€ 600 - 700
AM7115MZT	5 megapixel	20 - 220x	USB 2.0	-	✓	8	✓	✓	✓	✓	Edge	FLC	€ 700 - 800
AM7115MZTW	5 megapixel	10 - 50x	USB 2.0	-	✓	8	✓	✓	✓	✓	Edge	MACRO ZOOM /FLC	€ 800 - 900
AM7515MZT	5 megapixel	20 - 220x	USB 2.0	-	✓	8	✓	✓	✓	✓	Edge	AMR/FLC	€ 800 - 900
AM7915MZT	5 megapixel	10 - 220x	USB 2.0	-	✓	8	✓	✓	✓	✓	Edge	AMR/EDOF/EDR/FLC	€ 900 - 1000
AM7515MT2A	5 megapixel	130 - 220x	USB 2.0	-	✓	9	✓	-	✓	✓	Edge	AMR/FLC/Coaxial	€ 900 - 1000
<b>HØJ FORSTØRRELS</b>													
AM4113ZT4	1,3 megapixel	400 - 470x	USB 2.0	-	✓	8	-	✓	-	-	-	-	€ 300 - 400
AM4013MZT4	1,3 megapixel	400 - 470x	USB 2.0	-	✓	8	-	✓	✓	✓	-	-	€ 500 - 600
AM7013MZT4	5 megapixel	400 - 470x	USB 2.0	-	✓	8	-	✓	✓	✓	-	-	€ 600 - 700
AM4113T5	1,3 megapixel	500x	USB 2.0	-	✓	8	-	-	-	-	-	-	€ 300 - 400
AM4013MT5	1,3 megapixel	500x	USB 2.0	-	✓	8	-	-	✓	✓	-	-	€ 400 - 500
AM4515ZT4	1,3 megapixel	400 - 470x	USB 2.0	-	✓	8	✓	✓	-	-	Edge	AMR	€ 500 - 600
AM4515T5	1,3 megapixel	500 - 550x	USB 2.0	-	✓	8	✓	-	-	-	Edge	AMR	€ 500 - 600
AM4515T8	1,3 megapixel	700 - 900x	USB 2.0	-	✓	8	✓	-	-	-	Edge	AMR	€ 600 - 700
AM7515MT4A	5 megapixel	415 - 470x	USB 2.0	-	✓	9	✓	-	✓	✓	Edge	AMR/FLC/Coaxial	€ 900 - 1000
AM7515MT8A	5 megapixel	700 - 900x	USB 2.0	-	✓	9	✓	-	✓	✓	Edge	AMR/FLC/Coaxial	€ 900 - 1000

# lange arbejdsafstand (lwd)

MODEL	OPLØSNING	FORSTØRRELSE	KONNEKTIVITET	LANGE ARBEJDSAFSTAND	MÅLING & KALIBRERING	ANTAL LYSDIODER	UDSKIFTELIGE HÆTTER	POLARISATOR	METAL HOUSING	ESD-SIKKER	GENERATION	YDERLIGERE FUNKTIONER	PRISKLASSE
<b>LANGE ARBEJDSAFSTAND (LWD)</b>													
AM4113TL	1,3 megapixel	10-90x	USB 2.0	✓	✓	8	-	-	-	-	-	-	€ 300 - 400
AM4013MTL	1,3 megapixel	10-90x	USB 2.0	✓	✓	8	-	-	✓	-	-	-	€ 400 - 500
AM4113TL-M40	1,3 megapixel	5-40x	USB 2.0	✓	✓	8	-	-	-	-	-	MACRO ZOOM	€ 300 - 400
AM4113ZTL	1,3 megapixel	10-90x	USB 2.0	✓	✓	8	-	✓	-	-	-	-	€ 300 - 400
AM4013MZTL	1,3 megapixel	10-90x	USB 2.0	✓	✓	8	-	✓	✓	✓	-	-	€ 500 - 600
AD4113ZTL	1,3 megapixel	20-90x	USB 2.0	✓	✓	8	✓	✓	-	-	-	-	€ 400 - 500
AD4013MZTL	1,3 megapixel	20-90x	USB 2.0	✓	✓	8	✓	✓	✓	✓	-	-	€ 500 - 600
AM4115TL	1,3 megapixel	10-140x	USB 2.0	✓	✓	8	✓	-	-	-	Edge	-	€ 400 - 500
AM4115ZTL	1,3 megapixel	10-140x	USB 2.0	✓	✓	8	✓	✓	-	-	Edge	-	€ 500 - 600
AM4515ZTL	1,3 megapixel	10-140x	USB 2.0	✓	✓	8	✓	✓	-	-	Edge	AMR	€ 500 - 600
AM4815ZTL	1,3 megapixel	10-140x	USB 2.0	✓	✓	8	✓	✓	-	-	Edge	EDOF/EDR	€ 700 - 800
AM4115TF	1,3 megapixel	10-70x	USB 2.0	✓	✓	8	✓	-	-	-	Edge	ELWD	€ 500 - 600
AD7013MTL	5 megapixel	20-90x	USB 2.0	✓	✓	8	✓	-	✓	✓	-	-	€ 600 - 700
AM7115MZTL	5 megapixel	10-140x	USB 2.0	✓	✓	8	✓	✓	✓	✓	Edge	FLC	€ 700 - 800
AM7515MZTL	5 megapixel	10-140x	USB 2.0	✓	✓	8	✓	✓	✓	✓	Edge	AMR/FLC	€ 800 - 900
AM7915MZTL	5 megapixel	10-140x	USB 2.0	✓	✓	8	✓	✓	✓	✓	Edge	AMR/EDOF/EDR/FLC	€ 900 - 1000
AM7115MTF	5 megapixel	10-70x	USB 2.0	✓	✓	8	✓	-	✓	✓	Edge	ELWD/FLC	€ 700 - 800

# særlig belysning

MODEL	OPLØSNING	FØRSTØRRELSE	KONNEKTIVITET	LANGE ARBEJDS- SAFSTAND	MÅLING & KALIBRERING	ANTAL LYSDIODER	TYPEN AF LED	EMISSION FILTER	UDSKIFTelige HÆTTER	POLARISATOR	METAL HOUSING	ESD-SIKKER	GENERATION	PRISKLASSE
<b>SÆRLIG BELYSNING ULTRAVIOLET</b>														
AM4113FVT2	1,3 megapixel	10 - 70x, 200x	USB 2.0	-	✓	4	~375 nm UV	✓	-	-	-	-	-	€ 200 - 300
AM4113FVT	1,3 megapixel	10 - 70x, 200x	USB 2.0	-	✓	8	390/400 nm UV	✓	-	-	-	-	-	€ 200 - 300
AM4115-FUT	1,3 megapixel	20 - 220x	USB 2.0	-	✓	4	~375 nm UV	✓	✓	-	-	-	Edge	€ 400 - 500
AM4115-FVT	1,3 megapixel	20 - 220x	USB 2.0	-	✓	8	390/400 nm UV	✓	✓	-	-	-	Edge	€ 400 - 500
AM4113T-FV2W	1,3 megapixel	10 - 70x, 200x	USB 2.0	-	✓	4+4	375 nm UV + hvid	✓	-	-	-	-	-	€ 300 - 400
AM4113T-FVW	1,3 megapixel	10 - 70x, 200x	USB 2.0	-	✓	4+4	390/400 nm UV + hvid	✓	-	-	-	-	-	€ 300 - 400
AM4013MT-FVW	1,3 megapixel	10 - 70x, 200x	USB 2.0	-	✓	4+4	390/400 nm UV + hvid	✓	-	-	✓	✓	-	€ 400 - 500
AM4113T-VW	1,3 megapixel	10 - 70x, 200x	USB 2.0	-	✓	4+4	390/400 nm UV + hvid	-	-	-	-	-	-	€ 300 - 400
AM4013MT-VW	1,3 megapixel	10 - 70x, 200x	USB 2.0	-	✓	4+4	390/400 nm UV + hvid	-	-	-	✓	✓	-	€ 400 - 500
AM4113TL-FVW	1,3 megapixel	10 - 90x	USB 2.0	✓	✓	4+4	390/400 nm UV + hvid	✓	-	-	-	-	-	€ 300 - 400
AM4013MTL-FVW	1,3 megapixel	10 - 90x	USB 2.0	✓	✓	4+4	390/400 nm UV + hvid	✓	-	-	✓	✓	-	€ 500 - 600
AM4115T-FUW	1,3 megapixel	20 - 220x	USB 2.0	-	✓	4+4	375 nm UV + hvid	✓	✓	-	-	-	Edge	€ 500 - 600
AM4115T-FVW	1,3 megapixel	20 - 220x	USB 2.0	-	✓	4+4	390/400 nm UV + hvid	✓	✓	-	-	-	Edge	€ 500 - 600
AM4115TL-FVW	1,3 megapixel	10 - 140x	USB 2.0	✓	✓	4+4	390/400 nm UV + hvid	✓	✓	-	-	-	Edge	€ 500 - 600
AM7115MT-FUW	5 megapixel	20 - 220x	USB 2.0	-	✓	4+4	375 nm UV + hvid	✓	✓	-	✓	✓	Edge	€ 700 - 800

MODEL	OPLØSNING	FØRSTØRRELSE	KONNEKTIVITET	LANGE ARBEJDS- SAFSTAND	MÅLING & KALIBRERING	ANTAL LYSDIODER	TYPEN AF LED	EMISSION FILTER	UDSKIFTelige HÆTTER	POLARISATOR	METAL HOUSING	ESD-SIKKER	GENERATION	PRISKLASSE
<b>SÆRLIG BELYSNING INFRARØD</b>														
AM4115-FKT	1,3 megapixel	20-220x	USB 2.0	-	✓	8	780 nm IR	✓	✓	-	-	-	Edge	€ 500 - 600
AM4115-FIT	1,3 megapixel	20-220x	USB 2.0	-	✓	8	850 nm IR	✓	✓	-	-	-	Edge	€ 400 - 500
AM4115-FJT	1,3 megapixel	20-220x	USB 2.0	-	✓	8	940 nm IR	✓	✓	-	-	-	Edge	€ 400 - 500
AD4113T-I2V	1,3 megapixel	20-200x	USB 2.0	-	✓	4+4	390/400 nm UV + 940 nm IR	✓	✓	-	-	-	-	€ 300 - 400
AM4115T-JV	1,3 megapixel	20-220x	USB 2.0	-	✓	4+4	390/400 nm UV + 940 nm IR	✓	✓	-	-	-	Edge	€ 500 - 600
AM7013M-FIT	5 megapixel	10-70x, 200x	USB 2.0	-	✓	8	850 nm IR	✓	-	-	✓	✓	-	€ 500 - 600
AD7013MTL-FI2	5 megapixel	20-90x	USB 2.0	✓	✓	8	940 nm IR	✓	✓	-	✓	✓	-	€ 600 - 700



## særlig belysning

MODEL	OPLØSNING	FORSTØRRELSE	KONNEKTIVITET	LANGE ARBEJDS- SAFSTAND	MÅLING & KALIBRERING	ANTAL LYSDIODER	EXCITATION WAVELENGTH	EMISSION WAVELENGTH	FLUOROPHORE (EXAMPLE)	UDSKIFTELIGE HÆTTER	POLARISATOR	METAL HOUSING	ESD-SIKKER	GENERATION	ADDITIONAL FEATURES	PRISKLASSE
<b>SÆRLIG BELYSNING FLUORESCENS</b>																
AM4115T-CFVW	1,3 megapixel	20 - 220x	USB 2.0	-	✓	7 FL + 1 hvid	EX: 400 nm + hvid	EM: 430 nm LP	DAPI	✓	-	-	-	Edge		€ 600 - 700
AM4115T-GFBW	1,3 megapixel	20 - 220x	USB 2.0	-	✓	7 FL + 1 hvid	EX: 480 nm + hvid	EM: 510 nm LP	GFP, FITC	✓	-	-	-	Edge		€ 600 - 700
AM4115T-YFGW	1,3 megapixel	20 - 220x	USB 2.0	-	✓	7 FL + 1 hvid	EX: 525 nm + hvid	EM: 570 nm LP	Cy3, TRITC	✓	-	-	-	Edge		€ 600 - 700
AM4115T-RFYW	1,3 megapixel	20 - 220x	USB 2.0	-	✓	7 FL + 1 hvid	EX: 575 nm + hvid	EM: 610 nm LP	TxRed, mCherry	✓	-	-	-	Edge		€ 600 - 700
AM4115T-DFRW	1,3 megapixel	20 - 220x	USB 2.0	-	✓	7 FL + 1 hvid	EX: 620 nm + hvid	EM: 650 nm LP	Cy5	✓	-	-	-	Edge		€ 600 - 700
AM4115T-GRFBY	1,3 megapixel	20 - 220x	USB 2.0	-	✓	4 FL + 4 FL	EX: 480 nm + 575 nm	EM: 510 nm & 610 nm	GFP/FITC & TxRed/mCherry	✓	-	-	-	Edge		€ 700 - 800
AM4515T4-GFBW	1,3 megapixel	400 - 470x	USB 2.0	-	✓	7 FL + 1 hvid	EX: 480 nm + hvid	EM: 510 nm LP	GFP, FITC	✓	-	-	-	Edge	AMR	€ 600 - 700

MODEL	OPLØSNING	FORSTØRRELSE	KONNEKTIVITET	LANGE ARBEJDS- SAFSTAND	MÅLING & KALIBRERING	ANTAL LYSDIODER	TYPEN AF LED	FPS	UDSKIFTELIGE HÆTTER	POLARISATOR	METAL HOUSING	ESD-SIKKER	GENERATION	ADDITIONAL FEATURES	PRISKLASSE
<b>SÆRLIG BELYSNING STROBOSKOPISK</b>															
AM3713TB	VGA (640x480)	10 - 70x, 200x	USB 2.0	-	✓	8	hvid (stroboskopisk)	60 fps	-	-	-	-	-	-	€ 300 - 400
AM3715TB	VGA (640x480)	20 - 220x	USB 2.0	-	✓	8	hvid (stroboskopisk)	30 fps	✓	-	-	-	Edge	ekstern trigger	€ 400 - 500

# højhastighed-forbindelse

MODEL	OPLØSNING	FORSTØRRELSE	KONNEKTIVITET	LANGE ARBEJDS- SAFSTAND	MÅLING & KALIBRERING	ANTAL LYSDIODER	MAX. FPS*	EXCHANGEABLE CAPS	POLARISATOR	METAL HOUSING	ESD-SIKKER	GENERATION	ADDITIONAL FEATURES	PRISKLASSE
<b>HØJHASTIGHED USB 3.0-FORBINDELSE</b>														
AM73115MZT	5 megapixel	20-220x	USB 3.0	-	✓	8	45 fps	✓	✓	✓	✓	Edge	FLC	€ 900-1000
AM73115MZTL	5 megapixel	10-140x	USB 3.0	✓	✓	8	45 fps	✓	✓	✓	✓	Edge	FLC	€ 900-1000
AM73115MTF	5 megapixel	10-70x	USB 3.0	✓	✓	8	45 fps	✓	-	✓	✓	Edge	ELWD/FLC	€ 900-1000
AM73515MZT	5 megapixel	20-220x	USB 3.0	-	✓	8	45 fps	✓	✓	✓	✓	Edge	AMR/FLC	€ 900-1000
AM73515MZTL	5 megapixel	10-140x	USB 3.0	✓	✓	8	45 fps	✓	✓	✓	✓	Edge	AMR/FLC	€ 900-1000
AM73915MZT	5 megapixel	20-220x	USB 3.0	-	✓	8	45 fps	✓	✓	✓	✓	Edge	EDOF/EDR/AMR/FLC	€ 1100-1200
AM73915MZTL	5 megapixel	10-140x	USB 3.0	✓	✓	8	45 fps	✓	✓	✓	✓	Edge	EDOF/EDR/AMR/FLC	€ 1100-1200

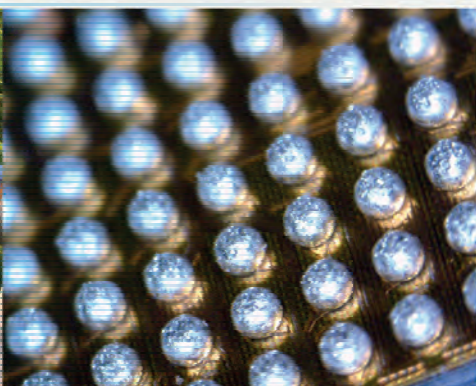
MODEL	OPLØSNING	FORSTØRRELSE	KONNEKTIVITET	LANGE ARBEJDS- SAFSTAND	MÅLING & KALIBRERING	ANTAL LYSDIODER	MAX. FPS*	EXCHANGEABLE CAPS	POLARISATOR	METAL HOUSING	ESD-SIKKER	GENERATION	ADDITIONAL FEATURES	PRISKLASSE
<b>HØJHASTIGHED VGA-FORBINDELSE</b>														
AM4116T	800x600	10-70x, 200x	VGA (D-Sub)	-	-	8	60 fps	-	-	-	-	-	-	€ 200-300
AM4116TL	800x600	10-90x	VGA (D-Sub)	✓	-	8	60 fps	-	-	-	-	-	-	€ 200-300
AM4116ZT	800x600	10-70x, 200x	VGA (D-Sub)	-	-	8	60 fps	-	✓	-	-	-	-	€ 300-400
AM4116ZTL	800x600	10-90x	VGA (D-Sub)	✓	-	8	60 fps	-	✓	-	-	-	-	€ 300-400
AM5116T	720P	10-70x, 200x	VGA (D-Sub)	-	-	8	60 fps	-	-	-	-	-	Fryserammefunktion	€ 300-400
AM5116ZT	720P	10-70x, 200x	VGA (D-Sub)	-	-	8	60 fps	-	✓	-	-	-	Fryserammefunktion	€ 400-500
AM5116ZTL	720P	10-90x	VGA (D-Sub)	✓	-	8	60 fps	-	✓	-	-	-	Fryserammefunktion	€ 400-500
AM5216T	720P	20-220x	VGA (D-Sub)	-	-	8	60 fps	-	-	-	-	Edge	Fryserammefunktion	€ 400-500
AM5216ZT	720P	20-220x	VGA (D-Sub)	-	-	8	60 fps	✓	✓	-	-	Edge	Fryserammefunktion	€ 500-600
AM5216ZTL	720P	10-140x	VGA (D-Sub)	✓	-	8	60 fps	✓	✓	-	-	Edge	Fryserammefunktion	€ 500-600
AM5216TF	720P	10-70x	VGA (D-Sub)	✓	-	8	60 fps	✓	-	-	-	Edge	Fryserammefunktion/ELWD	€ 500-600

MODEL	OPLØSNING	FORSTØRRELSE	KONNEKTIVITET	LANGE ARBEJDS- SAFSTAND	MÅLING & KALIBRERING	ANTAL LYSDIODER	MAX. FPS*	EXCHANGEABLE CAPS	POLARISATOR	METAL HOUSING	ESD-SIKKER	GENERATION	ADDITIONAL FEATURES	PRISKLASSE
<b>HØJHASTIGHED DVI-FORBINDELSE</b>														
AM5018MZT	HD 720p	10-70x, 200x	High Definition (DVI)	-	-	8	60 fps	-	✓	✓	✓	-	Fryserammefunktion	€ 600-700
AM5018MZTL	HD 720p	20-90x	High Definition (DVI)	✓	-	8	60 fps	-	✓	✓	✓	-	Fryserammefunktion	€ 600-700
AM5218MZT	HD 720p	20-220x	High Definition (DVI)	-	-	8	60 fps	✓	✓	✓	✓	Edge	Fryserammefunktion	€ 700-800
AM5218MZTL	HD 720p	10-140x	High Definition (DVI)	✓	-	8	60 fps	✓	✓	✓	✓	Edge	Fryserammefunktion	€ 700-800

# basic - okular-kameraer

MODEL	OPLØSNING	FORSTØRRELSE	KONNEKTIVITET	LANGE ARBEJDS- SAFSTAND	MÅLING & KALIBRERING	ANTAL LYSDIODER	UDSKIFTelige HÆTTER	POLARISATOR	METAL HOUSING	ESD-SIKKER	GENERATION	YDERLIGERE FUNKTIONER	PRISKLASSE
<b>BASIC</b>													
AM2111	VGA (640x480)	10 - 70x, 200x	USB 2.0	-	-	4	-	-	-	-	-	-	€ 100 - 200
AM3113T	VGA (640x480)	10 - 70x, 200x	USB 2.0	-	✓	8	-	-	-	-	-	-	€ 100 - 200

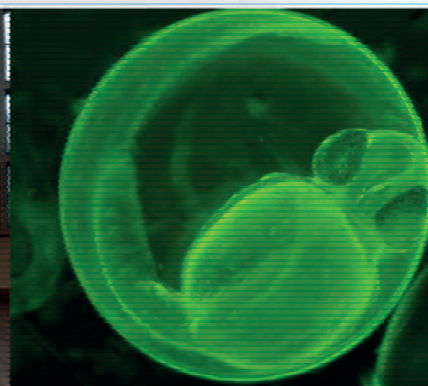
MODEL	OPLØSNING	INDBYGGET FORSTØRRELSE	KONNEKTIVITET	MÅLING & KALIBRERING	MOUNTING TYPE	OCULAR TUBE DIAMETER	GENERATION	YDERLIGERE FUNKTIONER	PRISKLASSE
<b>OKULAR-KAMERAER</b>									
AM4023	1,3 megapixel	✓	USB 2.0	✓	indvendig okular/rør	23 mm	-	-	€ 100 - 200
AM4023X	1,3 megapixel	✓	USB 2.0	✓	indvendig okular/rør	23,30 & 30,5 mm	-	-	€ 200 - 300
AM4023U	1,3 megapixel	✓	USB 2.0	✓	over okular	up to 36 mm	-	-	€ 200 - 300
AM4025X	1,3 megapixel	✓	USB 2.0	✓	indvendig okular/røre & c-mount	23,30 & 30,5 mm	Edge	manual EDOF	€ 300 - 400
AM7025X	5 megapixel	✓	USB 2.0	✓	indvendig okular/rør & c-mount	23,30 & 30,5 mm	Edge	manual EDOF	€ 400 - 500



# Dino-Lite

## Digital Microscope

**The Industry Standard**



Version 2018/Q3 © Dino-Lite Europe/ IDCP B.V. Uautoriseret brug og/eller duplikering af dette materiale uden udtrykkelig og skriftlig tilladelse fra os er strengt forbudt.

Dino-Lite Europa er den eneste europæiske importør og masterdistributør for Dino-Lite-produkter. Dino-Lite-produkter sælges af hundredvis af lokale partnere, tjek venligst [www.dino-lite.eu/wheretobuy](http://www.dino-lite.eu/wheretobuy) for den bedste forhandler i dit område.